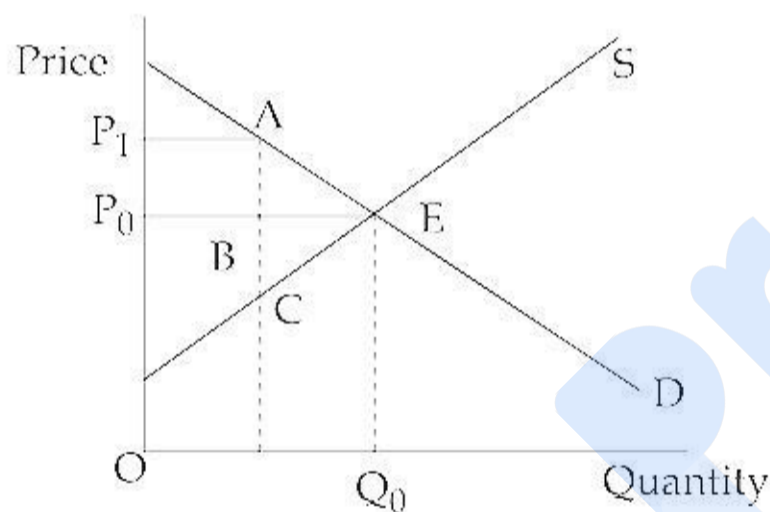


## UGC NET PAPER 3 NOVEMBER 05, 2017 SHIFT 1 ECONOMICS QUESTION PAPER

**Note :** This paper contains seventy five (75) objective type questions of two (2) marks each. All questions are compulsory.

1. Consider the following diagram showing the market demand and supply curves for a commodity. If the government fixes the price  $P_1$  above the market clearing price  $P_0$ , then the dead-weight loss is represented by :



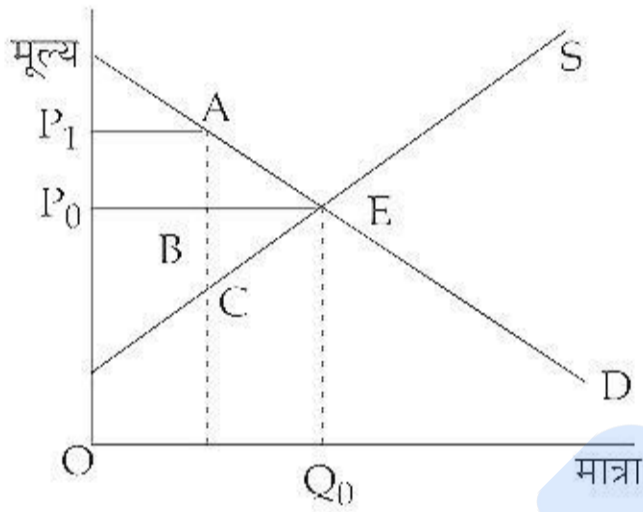
- (1) Area of triangle ABE
  - (2) Area of triangle EBC
  - (3) Area of triangle ABE + area of triangle EBC
  - (4) Area of rectangle  $P_1ABP_0$
2. Which of the following features belong to Cournots' model of duopoly ?
- (a) It yields determinate and stable equilibrium for the duopolists
  - (b) It is an adequate representation of Nash equilibrium
  - (c) If the duopolists combine to form a monopoly, the price charged by them will be less than the equilibrium price without their combining together.

Of the above which statements are true ? Choose from the code below :

- (1) All the above are correct
- (2) (a) and (c) are correct
- (3) (a) and (b) are correct
- (4) (b) and (c) are correct

नोट : इस प्रश्न-पत्र में पचहत्तर (75) बहु-विकल्पीय प्रश्न हैं। प्रत्येक प्रश्न के दो (2) अंक हैं। सभी प्रश्न अनिवार्य हैं।

1. निम्नलिखित आरेख पर विचार कीजिए जिसमें किसी वस्तु की बाजार माँग और पूर्ति वक्रों को दर्शाया गया है। यदि सरकार बाजार संतुलित करने वाली कीमत  $P_0$  के बजाए कीमत  $P_1$  को निर्धारित करती है तो 'कुल भार हानि' निम्नलिखित में से किसके द्वारा दर्शायी जाएगी ?



- (1) ABE त्रिभुज का क्षेत्रफल  
 (2) EBC त्रिभुज का क्षेत्रफल  
 (3) ABE त्रिभुज का क्षेत्रफल + EBC त्रिभुज का क्षेत्रफल  
 (4)  $P_1A B P_0$  आयत का क्षेत्रफल
2. निम्नलिखित में कौन सी विशेषताएँ कुरनों के द्वयाधिकार मॉडल से संबंधित हैं ?
- (a) इसके द्वारा द्वयाधिकारियों को निर्धार्य और स्थायी संतुलन प्राप्त होता है  
 (b) यह नैश संतुलन का पर्याप्त प्रतिनिधित्व है  
 (c) यदि द्वयाधिकारी मिलकर एकाधिकार बनाते हैं तो उनके द्वारा कीमत में परिवर्तन उनके एकसाथ मिले बिना संतुलन कीमत से कम होगी

उपर्युक्त में से कौन सा कथन सही है ? नीचे दिए गए कूट से चुनिए :

- (1) उपर्युक्त सभी सही हैं  
 (2) (a) और (c) सही हैं  
 (3) (a) और (b) सही हैं  
 (4) (b) और (c) सही हैं

3. A good is called a 'Giffen good' when the income effect is :
- (1) positive and is greater than the substitution effect
  - (2) Equal to substitution effect
  - (3) Less than the substitution effect
  - (4) Negative and is greater than the substitution effect
4. Movement from an inefficient allocation to an efficient allocation in the Edgeworth Box will :
- (1) increase the utility of all individuals
  - (2) increase the utility of at least one individual, but may decrease the level of utility of another person
  - (3) increase the utility of one individual, but cannot decrease the utility of any individual
  - (4) decrease the utility of all individuals
5. In explaining the price effect, which of the following is/are constant ?
- (a) Real Income
  - (b) Money Income
  - (c) Price ratio

Choose the **correct** answer from the code given below :

**Code :**

- (1) Only (a)
  - (2) Only (b)
  - (3) Both (b) and (c)
  - (4) Both (a) and (c)
6. Which of the following is a problem connected with general equilibrium analysis ?
- (1) Existence problem
  - (2) Uniqueness problem
  - (3) Stability problem
  - (4) All of the above

3. किसी वस्तु को 'गिफिन वस्तु' तब कहा जाता है जब आय प्रभाव निम्नलिखित में से कौन सा होता है ?
- (1) धनात्मक और प्रतिस्थानापन्न प्रभाव से अधिक होता है
  - (2) प्रतिस्थानापन्न प्रभाव के बराबर
  - (3) प्रतिस्थानापन्न प्रभाव से कम
  - (4) ऋणात्मक और प्रतिस्थानापन्न प्रभाव से अधिक
4. एजवर्थ बॉक्स में अकुशल आवंटन से कुशल आवंटन में जाने से निम्नलिखित में से क्या होगा ?
- (1) सभी व्यक्तियों की उपयोगिता में वृद्धि
  - (2) कम से कम एक व्यक्ति की उपयोगिता में वृद्धि लेकिन दूसरे व्यक्ति का उपयोगिता का स्तर कम हो सकता है
  - (3) किसी एक व्यक्ति की उपयोगिता में वृद्धि लेकिन किसी अन्य व्यक्ति की उपयोगिता नहीं बढ़ सकती है
  - (4) सभी व्यक्तियों की उपयोगिता में कमी
5. कीमत प्रभाव के स्पष्टीकरण में निम्नलिखित में से कौन स्थिर रहता/रहते हैं ?
- (a) वास्तविक आय
  - (b) मौद्रिक आय
  - (c) कीमत अनुपात
- नीचे दिए गए कूट में से सही उत्तर चुनिए :
- कूट :
- (1) केवल (a)
  - (2) केवल (b)
  - (3) (b) और (c) दोनों
  - (4) (a) और (c) दोनों
6. निम्नलिखित में से कौन सामान्य संतुलन विश्लेषण से संबंधित एक समस्या है ?
- (1) अस्तित्व समस्या
  - (2) विशिष्ट समस्या
  - (3) स्थायीत्व समस्या
  - (4) उपर्युक्त सभी

7. In the adjacent diagrams 1 and 2, the demand curve DD and supply curve SS are shown. Point E and F represent the equilibrium points. Then which of the following is correct ?

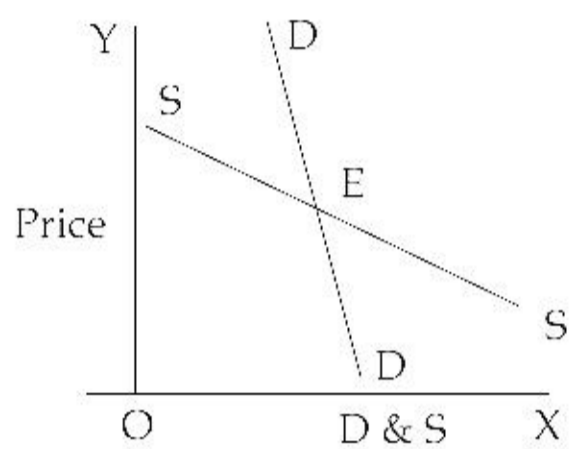


Fig. 1

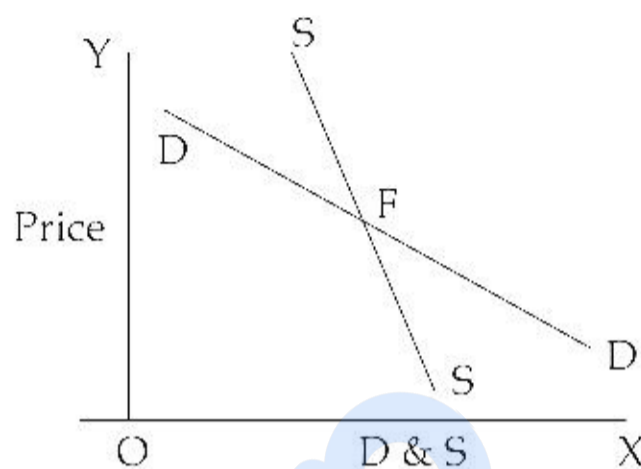


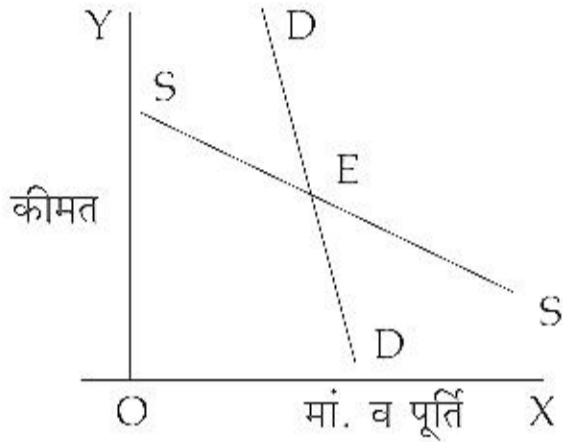
Fig. 2

- (1) Both points E and F are the points of stable equilibrium
  - (2) Both points E and F are points of unstable equilibrium
  - (3) Equilibrium is stable at point E and unstable at point F
  - (4) Equilibrium is unstable at point E and stable at point F
8. Which of the following statements about Pareto Optimum are correct ?
- (a) It changes with changes in the distribution of income
  - (b) At the Pareto optimum,  $MRS$  in consumption =  $MRT$  in production
  - (c) It is not unique
  - (d) It is obtained under perfect competition

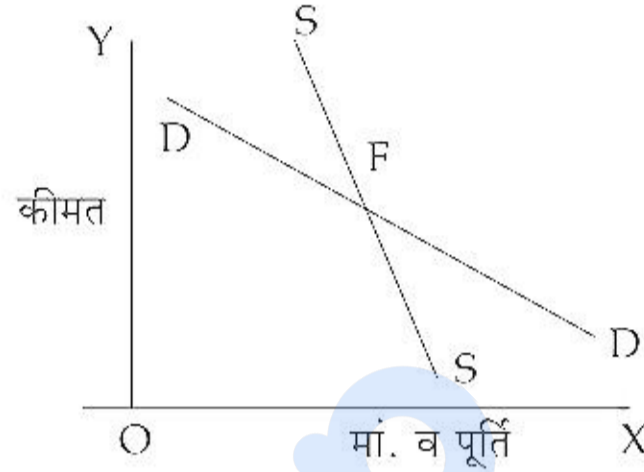
Code :

- (1) (a), (c) and (d)
- (2) (b) and (c)
- (3) (a), (b) and (d)
- (4) (a) and (b)

7. दिए गए आरेख 1 और 2 में, माँग वक्र DD और पूर्ति वक्र SS को दिखाया गया है। बिन्दु E और F संतुलन बिन्दुओं को दर्शाते हैं, तो निम्नलिखित में से कौन सही है ?



चित्र 1



चित्र 2

- (1) E और F दोनों स्थायी संतुलन के बिन्दु हैं  
 (2) E और F दोनों अस्थायी संतुलन के बिन्दु हैं  
 (3) बिन्दु E पर संतुलन स्थायी है और बिन्दु F पर अस्थायी है  
 (4) बिन्दु E पर संतुलन अस्थायी और बिन्दु F पर स्थायी है
8. निम्नलिखित में से कौन सा कथन पेरेटो इष्टतम के बारे में सही है ?
- (a) आय वितरण में परिवर्तन से यह बदलता है  
 (b) पेरेटो इष्टतम पर, उपभोग में एम आर एस = उत्पादन में एम आर टी  
 (c) यह विशिष्ट नहीं है  
 (d) यह पूर्ण प्रतियोगिता में प्राप्त होता है

कूट :

- (1) (a), (c) और (d)  
 (2) (b) और (c)  
 (3) (a), (b) और (d)  
 (4) (a) और (b)

9. Market prices adjusted to consider differences between social cost - benefit and private cost-benefit calculations are :

- |                      |                        |
|----------------------|------------------------|
| (1) Consumer Surplus | (2) Price distribution |
| (3) Exchange rate    | (4) Shadow prices      |

10. 'Bandwagon Effect' is found in which of the following ?

- |                                |                                 |
|--------------------------------|---------------------------------|
| (1) Life cycle hypothesis      | (2) Permanent income hypothesis |
| (3) Absolute income hypothesis | (4) Relative income hypothesis  |

11. Consider the following statements :

- (a) Phillips curve is an inverse relationship between the rate of unemployment and the rate of inflation in an economy
- (b) Engel's Law observes that as income rises the proportion of income spent on food falls even if the actual expenditure on food rises

Which of the above statement(s) is/are correct ?

- |                      |                         |
|----------------------|-------------------------|
| (1) Only (a)         | (2) Only (b)            |
| (3) Both (a) and (b) | (4) Neither (a) nor (b) |

12. Which amongst the following is **not** well matched ?

- | Concept                          | Economists                |
|----------------------------------|---------------------------|
| (1) Dual decision hypothesis     | R.W. Clower               |
| (2) Natural rate of unemployment | E. Phelps and M. Friedman |
| (3) Limit Price Theory           | J. Bhagwati               |
| (4) Planned sales curve          | Mrs. J. Robinson          |

9. सामाजिक लागत लाभ और निजी लागत लाभ के बीच अंतर की गणना के लिए बाजार कीमतों को निम्नलिखित में से किसके लिए समायोजित किया जाता है ?

- |                     |                      |
|---------------------|----------------------|
| (1) उपभोक्ता अतिरेक | (2) कीमत विरूपण      |
| (3) विनिमय दरें     | (4) प्रतिछाया कीमतें |

10. 'बैंडवैगन प्रभाव' निम्नलिखित में से किससे सम्बन्धित है ?

- |                           |                          |
|---------------------------|--------------------------|
| (1) जीवन चक्र परिकल्पना   | (2) स्थायी आय परिकल्पना  |
| (3) निरपेक्ष आय परिकल्पना | (4) सापेक्ष आय परिकल्पना |

11. निम्नलिखित कथनों पर विचार कीजिए :

- (a) फिलिप्स वक्र अर्थव्यवस्था में बेरोजगारी की दर और मुद्रास्फीति की दर के बीच प्रतिलोम संबंध है।
- (b) ऐंजिल लॉ के अनुसार जैसे आय बढ़ती है भोजन पर वास्तविक खर्च बढ़ने पर भी भोजन पर खर्च की जाने वाली आय का अनुपात कम हो जाता है।

निम्नलिखित में से कौन सा कथन सही है/हैं ?

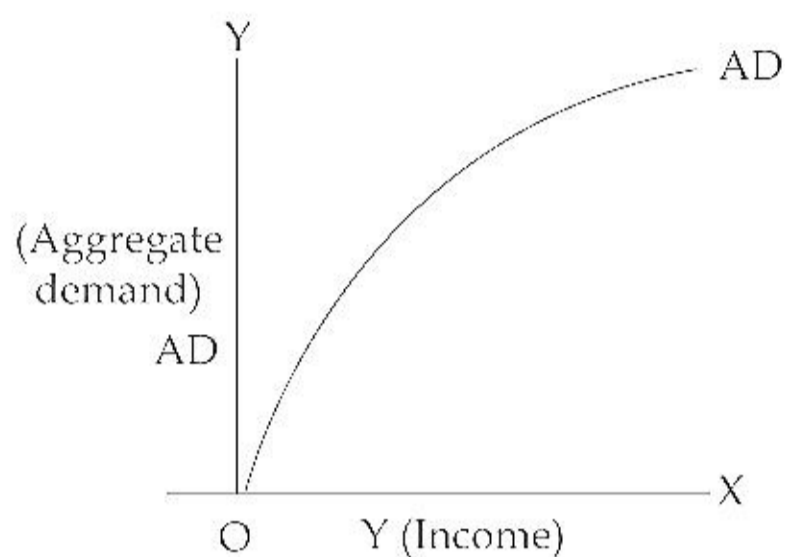
- |                      |                             |
|----------------------|-----------------------------|
| (1) केवल (a)         | (2) केवल (b)                |
| (3) (a) और (b) दोनों | (4) (a) और (b) में कोई नहीं |

12. निम्नलिखित में कौन सा सुमेलित नहीं है ?

- | अवधारणा                       | अर्थशास्त्री             |
|-------------------------------|--------------------------|
| (1) द्वि-निर्णय परिकल्पना     | आर.डब्ल्यू. क्लोवर       |
| (2) बेरोजगारी की प्राकृतिक दर | ई.फेलप्स एवं एम.फ्रीडमैन |
| (3) परिसीमन कीमत सिद्धान्त    | जे.भगवती                 |
| (4) नियोजित विक्रय वक्र       | श्रीमती जे. रॉबिन्सन     |



13. Which amongst the following is **correct** for the aggregate demand function shown in the diagram ?



- (a)  $\frac{d(AD)}{dY} > 0$
- (b)  $\frac{d(AD)}{dY} < 0$
- (c)  $\frac{d^2(AD)}{dY^2} > 0$
- (d)  $\frac{d^2(AD)}{dY^2} < 0$

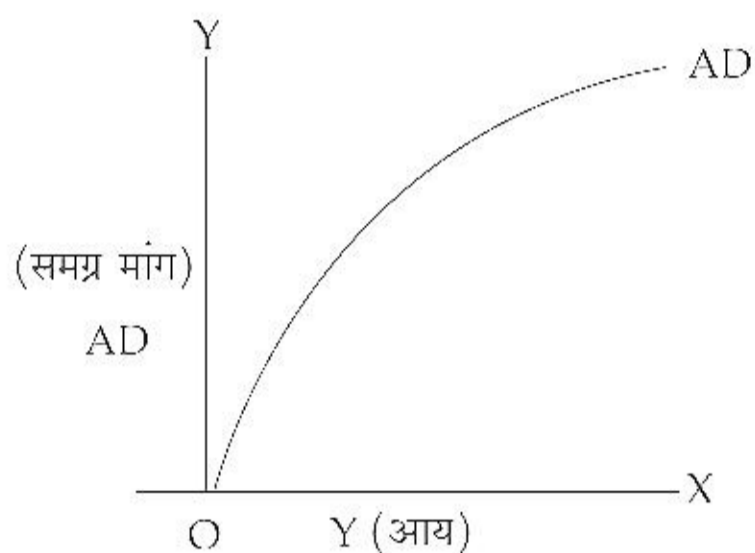
Choose the answer from the code below :

- (1) (a) and (d) are correct                      (2) (a) and (c) are correct
- (3) (b) and (c) are correct                      (4) (b) and (d) are correct

14. Permanent income hypothesis assumes positive correlation between which of the following pairs of variables ?

- (1) Permanent income and transitory income
- (2) Permanent income and transitory consumption
- (3) Permanent income and permanent consumption
- (4) Transitory income and transitory consumption

13. निम्नलिखित में से कौन, आरेख में दर्शाए गए समग्र मांग फलन के संबंध में सही है ?



(a)  $\frac{d(AD)}{dY} > 0$

(b)  $\frac{d(AD)}{dY} < 0$

(c)  $\frac{d^2(AD)}{dY^2} > 0$

(d)  $\frac{d^2(AD)}{dY^2} < 0$

निम्नलिखित दिए गए कूट से उत्तर चुनिए :

(1) (a) और (d) सही हैं

(2) (a) और (c) सही हैं

(3) (b) और (c) सही हैं

(4) (b) और (d) सही हैं

14. स्थायी आय परिकल्पना के अनुसार निम्नलिखित किन चरों के युग्मों के बीच धनात्मक सह-सम्बन्ध होता है ?

(1) स्थायी आय और अस्थायी आय

(2) स्थायी आय और अस्थायी उपभोग

(3) स्थायी आय और स्थायी उपभोग

(4) अस्थायी आय और अस्थायी उपभोग

15. Which of the following would be the initial impact on an economy if wages were to increase more than workers productivity ?

- (1) Employment would increase, causing a rightward shift in the aggregate demand curve
- (2) The aggregate demand curve would shift to the left, increasing the price level
- (3) The short - run aggregate supply curve would shift to the left, increasing the price level
- (4) Employment would decrease, causing a rightward shift in the aggregate demand curve

16. Consider the following statements describing the relationship between marginal propensity to consume (m.p.c) and the value of the multiplier :

- (a) Higher the m.p.c lower is the value of multiplier
- (b) Higher the m.p.c higher is the value of multiplier
- (c) If  $m.p.c = 1$ , value of multiplier will be  $\infty$

Which of the above statements is/are correct ?

- (1) (b) alone
- (2) (b) and (c)
- (3) (c) alone
- (4) (a) alone

17. Match List - I and List - II and select the correct answer from the code given below :

List - I (Curve)	List - II (Relationship)
(a) Engel curve	(i) Tax Revenue - Tax rate
(b) Rahn curve	(ii) Income - consumption
(c) Laffer curve	(iii) Environment - Per capita Income
(d) Kuznets curve	(iv) Govt. Expenditure - per capita Income

Code :

- |     | (a)   | (b)   | (c)  | (d)   |
|-----|-------|-------|------|-------|
| (1) | (iv)  | (ii)  | (i)  | (iii) |
| (2) | (i)   | (iii) | (iv) | (ii)  |
| (3) | (ii)  | (iv)  | (i)  | (iii) |
| (4) | (iii) | (i)   | (ii) | (iv)  |

15. निम्नलिखित में से अर्थव्यवस्था में क्या प्रारंभिक प्रभाव होगा जब मजदूरी में मजदूर की उत्पादकता से अधिक वृद्धि की जाती है ?

- (1) रोजगार बढ़ेगा जिससे समग्र माँग वक्र दायीं ओर शिफ्ट होगा
- (2) समग्र माँग वक्र बायीं ओर होगा जिससे कीमत स्तर में वृद्धि होगी
- (3) अल्पकालिक समग्र आपूर्ति वक्र बायीं ओर शिफ्ट होगा इससे कीमत स्तर में वृद्धि होगी
- (4) रोजगार घटेगा जिससे समग्र माँग वक्र दायीं ओर शिफ्ट होगा

16. निम्नलिखित कथनों पर विचार कीजिए जिनमें उपभोग की सीमान्त प्रकृति (m.p.c) और गुणक के मान के बीच संबंध की व्याख्या की गई है।

- (a) एम.पी.सी (m.p.c) जितना अधिक होगी गुणक का मान उतना ही कम होगा
- (b) एम.पी.सी (m.p.c) जितना अधिक होगी गुणक का मान उतना ही अधिक होगा
- (c) यदि एम.पी.सी (m.p.c) = 1 है तो गुणक का मान अनन्त ( $\infty$ ) होगा

उपर्युक्त में से कौन सा कथन सही है/हैं ?

- (1) केवल (b)
- (2) (b) और (c)
- (3) केवल (c)
- (4) केवल (a)

17. सूची - I को सूची - II के साथ सुमेलित कीजिए और नीचे दिए गए कूट से सही उत्तर चुनिए :

सूची - I

( वक्र )

(a) एंजेल वक्र

(b) रॉहन वक्र

(c) लैफर वक्र

(d) कूजनेट्स वक्र

सूची - II

( संबंध )

(i) कर राजस्व - कर दर

(ii) आय - उपभोग

(iii) पर्यावरण - प्रति व्यक्ति आय

(iv) सरकारी व्यय - प्रति व्यक्ति आय

कूट :

(a) (b) (c) (d)

(1) (iv) (ii) (i) (iii)

(2) (i) (iii) (iv) (ii)

(3) (ii) (iv) (i) (iii)

(4) (iii) (i) (ii) (iv)

18. 'Golden rule of accumulation' refers to the savings rate that :
- (1) maximises the growth rate of output
  - (2) optimises the investment in the economy
  - (3) maximises the growing per capita consumption
  - (4) None of the above
19. Which amongst the following statements are **true** for Schumpeter model of development ?
- (a) Development is possible because of credit creation by Banks
  - (b) Development flourishes in democracy
  - (c) Capitalist economy develops through trade cycles
- Of the above which statements are **correct** ? Answer from the code below :
- (1) All the above are true
  - (2) (a) and (b) are true
  - (3) (b) and (c) are true
  - (4) (a) and (c) are true
20. In Marxian model, the rate of profit on capital is :
- (1) Directly proportional to rate of exploitation as well as organic composition of capital
  - (2) Inversely proportional to rate of exploitation and organic composition of capital
  - (3) Inversely proportional to rate of exploitation and directly proportional to organic composition of capital
  - (4) Directly proportional to rate of exploitation and inversely proportional to organic composition of capital
21. Which of the following is/are true for AK model of growth ?
- (a) It assumes constant savings rate
  - (b) This savings rate is exogenously determined
  - (c) The marginal product of capital is diminishing as output expands
- Of the above which statements are **correct** ?
- (1) All the three above are correct
  - (2) Only (a) and (b) are correct
  - (3) (a) and (c) are correct
  - (4) Only (b) and (c) are correct
22. According to Fisher - Clark thesis which one of the following is the correct sequence of structural shift in the process of development ?
- (1) Agriculture, Services, Industry
  - (2) Agriculture, Industry, Services
  - (3) Agriculture, Industry, Foreign trade
  - (4) Agriculture, Foreign trade, Services

18. 'संचयना का स्वर्णिय नियम' बचत दर को इंगित करता है जो :
- (1) उत्पादन की वृद्धि दर को अधिकतम करता है
  - (2) अर्थव्यवस्था में निवेश को अनुकूलतम करता है
  - (3) वृद्धिमान, प्रति व्यक्ति उपभोग को अधिकतम करता है
  - (4) उपर्युक्त में से कोई नहीं
19. निम्नलिखित में से कौन सा कथन शुम्पीटर के विकास मॉडल के संबंध में सही है/हैं?
- (a) बैंकों द्वारा साख्र सृजन के कारण विकास सम्भव है
  - (b) लोकतंत्र में विकास फलना-फूलना है
  - (c) व्यापार चक्र के माध्यम से पूँजीवादी अर्थव्यवस्था विकसित होती है
- उपर्युक्त में कौन सा कथन सही है? नीचे दिए गए कूट से उत्तर दीजिए :
- (1) उपर्युक्त सभी सही हैं
  - (2) (a) और (b) सही हैं
  - (3) (b) और (c) सही हैं
  - (4) (a) और (c) सही हैं
20. मार्क्सवादी मॉडल में, पूँजी पर लाभ की दर निम्न में से क्या है?
- (1) शोषण की दर और पूँजी की जैविक संरचना के प्रत्यक्ष अनुपातिक
  - (2) शोषण की दर और पूँजी की जैविक संरचना के प्रतिलोम अनुपातिक
  - (3) शोषण की दर के प्रतिलोम अनुपातिक और पूँजी की जैविक संरचना के प्रत्यक्ष अनुपातिक
  - (4) शोषण की दर के प्रत्यक्ष आनुपातिक और पूँजी की जैविक संरचना के प्रतिलोम अनुपातिक
21. निम्नलिखित में से कौन विकास के ए.के.मॉडल के लिए सही है/हैं?
- (a) यह नियत बचत दर धारित करता है।
  - (b) इस बचत दर का बहिर्जात रूप से निर्धारण किया जाता है।
  - (c) उत्पादन बढ़ने के साथ पूँजी के सीमांत उत्पाद में हास होता है।
- उपर्युक्त में से कौन-सा कथन सही है?
- (1) उपर्युक्त सभी सही हैं।
  - (2) केवल (a) और (b) सही हैं।
  - (3) (a) और (c) सही हैं।
  - (4) केवल (b) और (c) सही हैं।
22. फिशर-क्लार्क थीसिस के अनुसार निम्नलिखित में से कौन विकास की प्रक्रिया में संरचनात्मक परिवर्तन का सही अनुक्रम है ?
- (1) कृषि, सेवाएँ, उद्योग
  - (2) कृषि, उद्योग, सेवाएँ
  - (3) कृषि, उद्योग, विदेशी व्यापार
  - (4) कृषि, विदेशी व्यापार, सेवाएँ

23. Hagen's theory of social change uses psychology, sociology and anthropology to explain how a traditional agricultural society :

- (1) attains continuing technical progress
- (2) learns to accept its fate
- (3) has a social structure where high status is maintained
- (4) produces an accommodating personality with a high need for achievement

24. According to Lewis model, the dual economy grows, only when :

- (1) Modern sector increases its output share relative to the traditional sector
- (2) agriculture sector uses modern equipment
- (3) agriculture sector hires labour economically
- (4) modern manufacturing sector is capital intensive

25. One of the dependency theorists, Andre Gunder Frank suggests that the following economic activities have contributed to under development :

- (a) Workers migrating from villages to foreign - dominated urban complexes
- (b) Forming an unskilled labour force to work in factories and mines and on plantations
- (c) Replacing indigenous enterprises with technologically more advanced, global, subsidiary companies
- (d) Closing the economy to trade with and investment from developed countries

Choose the answer from the code given below :

- (1) (a) and (b)
- (2) (b) and (c)
- (3) (a), (b) and (c)
- (4) (a), (b), (c) and (d)

26. If in a Harrodian economy,  $G_a = 10\%$  and  $G_w = 8\%$ , this will lead to :

- (1) Inflation
- (2) Unemployment
- (3) Deflation
- (4) Stagflation

23. हेगेन का सामाजिक परिवर्तन सिद्धांत इस बात को स्पष्ट करने के लिए मनोविज्ञान, समाज विज्ञान और नृविज्ञान का उपयोग करता है कि किस प्रकार एक पारम्परिक कृषि समाज :

- (1) निरंतर तकनीकी प्रगति हासिल करता है।
- (2) अपनी नियति को स्वीकार करना सीख लेता है।
- (3) में एक सामाजिक संरचना होती है जिसमें उच्च हैसियत बरकरार रहती है।
- (4) उपलब्धि की अत्यधिक जरूरत के साथ एक समायोजी व्यक्तित्व पैदा करता है।

24. लेविस मॉडल के अनुसार दोहरी अर्थव्यवस्था केवल तभी बढ़ती है जब :

- (1) आधुनिक सेक्टर पारम्परिक सेक्टर के सापेक्ष अपना उत्पादन हिस्सा बढ़ाता है।
- (2) कृषि सेक्टर आधुनिक उपस्कर का इस्तेमाल करता है।
- (3) कृषि सेक्टर श्रम को किफायती रूप से भाड़े पर लेता है।
- (4) आधुनिक विनिर्माण सेक्टर पूँजी प्रधान होता है।

25. परनिर्भरता सिद्धांतवादियों में से एक, आंद्रे गुंदर फ्रैंक सुझाव देते हैं कि निम्नलिखित आर्थिक कार्यकलापों ने अल्पविकास में योगदान किया है :

- (a) गांवों से विदेशी-प्रधानता वाले शहरी परिसरों में प्रवास करने वाले कामगार।
- (b) कारखानों और खानों एवं बगानों में काम करने के लिए अकुशल श्रमिक बल का निर्माण करना।
- (c) देशीय उद्यमों को प्रौद्योगिकीय रूप से अधिक उन्नत, वैश्विक अनुषंगी कम्पनियों से प्रतिस्थापित करना।
- (d) अर्थव्यवस्था को विकसित देशों के साथ व्यापार करने और निवेश करने से रोक देना (बंद करना)

नीचे दिए कूट में से सही उत्तर चुने :

- (1) (a) और (b)
- (2) (b) और (c)
- (3) (a), (b) और (c)
- (4) (a), (b), (c) और (d)

26. हैरोडियन अर्थव्यवस्था में,  $G_a = 10\%$  और  $G_w = 8\%$  तो इसके परिणामस्वरूप क्या होगा/होगी ?

- (1) मुद्रास्फीति
- (2) बेरोजगारी
- (3) अवस्फीति
- (4) अवरोधात्मक स्फीति



27. Match List - I and List - II and select the correct answer from the code given below :

List - I (Author)	List - II (Book)
(a) Gunnar Myrdal	(i) The rise and fall of nations
(b) Ruchir Sharma	(ii) In Defence of Globalisation
(c) Jagdish Bhagwati	(iii) Capitalism, Socialism and Democracy
(d) Joseph Schumpeter	(iv) Asian Drama

Code :

	(a)	(b)	(c)	(d)
(1)	(ii)	(i)	(iii)	(iv)
(2)	(iv)	(i)	(ii)	(iii)
(3)	(iv)	(ii)	(i)	(iii)
(4)	(i)	(iii)	(ii)	(iv)

28. The 'twin deficit' problem means a country having :

- (1) High fiscal deficit and high current account deficit
- (2) High fiscal deficit and high revenue deficit
- (3) High fiscal deficit and high governance deficit
- (4) High fiscal deficit and high primary deficit

29. MNCs can help the developing countries to:

- (a) Obtain foreign technology and innovative methods of increasing productivity
- (b) Employ rural unemployed labour
- (c) Finance a savings gap or balance of payments deficit
- (d) Generate appropriate technology by adapting existing processes

Choose the **correct** answer from the code given below :

- (1) (a) and (c) only
- (2) (b) and (c) only
- (3) (a), (c) and (d) only
- (4) (a), (b), (c) and (d)

30. Which of the following is **not** part of the W.T.O. Agreement On Agriculture (AOA) ?

- (1) Input subsidies
- (2) Export subsidies
- (3) Domestic support
- (4) Market Access

27. सूची - I और सूची - II को सुमेलित कीजिए और नीचे दिए कूट से सही उत्तर का चयन करें :

सूची - I  
( लेखक )

सूची - II  
( पुस्तक )

- |                   |  |
|-------------------|--|
| (a) गुन्नार मर्डल | (i) दी राइज एंड फॉल ऑफ नेशन्स              |
| (b) रुचिर शर्मा   | (ii) इन डिफेंस ऑफ ग्लोबलाइजेशन             |
| (c) जगदीश भगवती   | (iii) कैपिटलिज्म, सोशलिज्म एण्ड डेमोक्रेसी |
| (d) जोसेफ शुमपीटर | (iv) एशियन ड्रामा                          |

कूट :

- |     |      |       |       |       |
|-----|------|-------|-------|-------|
|     | (a)  | (b)   | (c)   | (d)   |
| (1) | (ii) | (i)   | (iii) | (iv)  |
| (2) | (iv) | (i)   | (ii)  | (iii) |
| (3) | (iv) | (ii)  | (i)   | (iii) |
| (4) | (i)  | (iii) | (ii)  | (iv)  |

28. 'ट्विन डेफिसिट' समस्या का अर्थ एक देश में निम्नलिखित का होना है :

- (1) उच्च राजकोषीय घाटा और उच्च चालू खाता घाटा
- (2) उच्च राजकोषीय घाटा और उच्च राजस्व घाटा
- (3) उच्च राजकोषीय घाटा और उच्च शासन (गवर्नेन्स) घाटा
- (4) उच्च राजकोषीय घाटा और उच्च प्राथमिक घाटा

29. बहुराष्ट्रीय कम्पनियाँ निम्नलिखित में विकासशील देशों की किस प्रकार सहायता कर सकते हैं :

- (a) उत्पादकता बढ़ाने के लिए विदेशी प्रौद्योगिकी एवं नवोन्मेषी पद्धतियाँ हासिल करना।
- (b) ग्रामीण बेरोजगार श्रम को नियोजित करना।
- (c) बचत अंतर या भुगतान शेष घाटे का वित्तपोषण करना।
- (d) मौजूदा प्रक्रियाओं के प्रति अनुकूलन करके उपयुक्त प्रौद्योगिकी तैयार करना।

नीचे दिए गए कूट में से सही उत्तर का चुनाव करें :

- (1) केवल (a) और (c)
- (2) केवल (b) और (c)
- (3) केवल (a), (c) और (d)
- (4) (a), (b), (c) और (d)

30. निम्नलिखित में से कौन कृषि पर डब्ल्यू.टी.ओ. करार (ए.ओ.ए) का हिस्सा नहीं है ?

- (1) 'इनपुट' सबसिडी
- (2) निर्यात सबसिडी
- (3) घरेलू समर्थन
- (4) बाजार अभिगम्यता

31. In the context of US economy, which one of the following is **true** for 'Triffin dilemma' ?
- US has to support a large supply of dollars to act as an internationally accepted currency.
  - There is a conflict in the short run domestic and long run objective of US trade policy resulting in trade deficit.

Which of the above statements are **true** ? Choose from the code given below :

- Both (a) and (b) are true
  - Neither (a) nor (b) are true
  - Only (a) is true
  - Only (b) is true
32. Which of the following does not form part of the foreign exchange reserves of India ?
- Gold
  - SDRs
  - Foreign currency assets
  - Foreign currency and securities held by the banks and corporate bodies
33. The Regional Comprehensive Economic Partnership (RCEP) is a proposed free trade agreement between the members of :
- |           |                    |
|-----------|--------------------|
| (1) SAARC | (2) ASEAN          |
| (3) BRICS | (4) EUROPEAN UNION |

34. Match List - I (Concepts) and List - II (Economists) and select the correct answer using the code given below :

List - I (Concepts)	List - II (Economists)
(a) Gross Barter terms of trade	(i) Jacob Viner
(b) Single factoral terms of trade	(ii) Dorrance
(c) Income terms of trade	(iii) F.W. Taussig
(d) Secular deterioration in terms of trade of developing countries	(iv) Prebisch - Singer

Code :

- |     | (a)   | (b)   | (c)   | (d)   |
|-----|-------|-------|-------|-------|
| (1) | (i)   | (ii)  | (iii) | (iv)  |
| (2) | (ii)  | (i)   | (iv)  | (iii) |
| (3) | (iii) | (i)   | (ii)  | (iv)  |
| (4) | (iv)  | (iii) | (i)   | (ii)  |



35. The presence of increasing returns to scale in an industry leads to :

- (1) discouraging producers from exporting
- (2) give a comparative advantage in that industry to large countries
- (3) make that industry perfectly competitive
- (4) cause price in that industry to rise with output

36. Hedging in the foreign exchange market refers to :

- (1) An act of devaluation
- (2) Covering a risk of fluctuations in the foreign exchange rates in future
- (3) Not covering a risk of fluctuations in the foreign exchange rates in future
- (4) An act of revaluation

37. Arrange the following acts in the order in which they came into force :

- (a) Competition Act
- (b) Foreign Exchange Management Act
- (c) Consumer Protection Act
- (d) The Factories Act

Choose the answer from the code below :

- |                        |                        |
|------------------------|------------------------|
| (1) (b), (a), (d), (c) | (2) (d), (b), (c), (a) |
| (3) (d), (c), (b), (a) | (4) (c), (d), (b), (a) |

38. Match the following lists :

**List - I**

**(Committees)**

- (a) Industrial Sickness
- (b) Public sector enterprise autonomy
- (c) Small Scale industry
- (d) Infrastructure development

**List - II**

**(Chairperson)**

- (i) Abid Hussain
- (ii) Onkar Goswami
- (iii) Rakesh Mohan
- (iv) Arjun Sen Gupta

**Code :**

- |     |            |            |            |            |
|-----|------------|------------|------------|------------|
|     | <b>(a)</b> | <b>(b)</b> | <b>(c)</b> | <b>(d)</b> |
| (1) | (iii)      | (ii)       | (i)        | (iv)       |
| (2) | (ii)       | (iv)       | (i)        | (iii)      |
| (3) | (iv)       | (i)        | (iii)      | (ii)       |
| (4) | (i)        | (iii)      | (ii)       | (iv)       |

35. एक उद्योग में पैमाने के बढ़ते प्रतिफल की मौजूदगी में किस बात की प्रवृत्ति होती है ?

- (1) उत्पादकों को निर्यात करने से निरुत्साहित करना
- (2) उस उद्योग में बड़े देशों को तुलनात्मक फायदा देना
- (3) उस उद्योग को पूरी तरह प्रतिस्पर्धी बनाना
- (4) उस उद्योग में उत्पादन के साथ कीमत का बढ़ना कारित करना

36. विदेशी विनिमय बाजार में हैजिंग निम्नलिखित में किसकी ओर संकेत करती है ?

- (1) अवमूल्यन करना
- (2) भविष्य में विदेशी विनिमय दरों में उच्चावचनों के जोखिम से प्रतिरक्षित करना
- (3) भविष्य में विदेशी विनिमय दरों में उच्चावचनों के जोखिम से प्रतिरक्षित नहीं करना
- (4) पुनर्मूल्यन करना

37. निम्नलिखित अधिनियमों को उनके प्रवृत्त होने के अनुक्रम में व्यवस्थित करें :

- (a) प्रतिस्पर्धा अधिनियम
- (b) विदेशी मुद्रा प्रबंधन अधिनियम
- (c) उपभोक्ता संरक्षण अधिनियम
- (d) कारखाना अधिनियम

नीचे दिए गए कूट में से सही उत्तर का चयन करें :

- |                        |                        |
|------------------------|------------------------|
| (1) (b), (a), (d), (c) | (2) (d), (b), (c), (a) |
| (3) (d), (c), (b), (a) | (4) (c), (d), (b), (a) |

38. निम्नलिखित सूचियों को सुमेलित करें :

सूची - I

( समिति )

- (a) औद्योगिक रुग्णता
- (b) लोक उद्यम स्वायत्तता
- (c) लघु उद्योग
- (d) अवसंरचना विकास

सूची - II

( अध्यक्ष )

- (i) आबिद हुसैन
- (ii) ओंकार गोस्वामी
- (iii) राकेश मोहन
- (iv) अर्जुन सेन गुप्ता

कूट :

- |     |       |       |       |       |
|-----|-------|-------|-------|-------|
|     | (a)   | (b)   | (c)   | (d)   |
| (1) | (iii) | (ii)  | (i)   | (iv)  |
| (2) | (ii)  | (iv)  | (i)   | (iii) |
| (3) | (iv)  | (i)   | (iii) | (ii)  |
| (4) | (i)   | (iii) | (ii)  | (iv)  |

39. Arrange the following sectors in the ascending order on the basis of their weight in the Index of Industrial production (IIP) with base year 2011 - 12. Answer from the code below :

- (a) Electricity
- (b) Manufacturing
- (c) Mining

Code :

- (1) (c), (b) and (a)
- (2) (a), (c) and (b)
- (3) (b), (a) and (c)
- (4) (a), (b) and (c)

40. For a financial asset, which of the following is/are correct in relation to rate of return and the yield from it ?

- (a) Rate of return is retrospective while the yield is prospective
- (b) Rate of return does not include capital gains while the yield includes capital gains.

Choose the answer from the code below :

- (1) Both (a) and (b) are correct
- (2) Neither (a) nor (b) is correct
- (3) Only (a) is correct
- (4) Only (b) is correct

41. When the Reserve Bank of India announces an increase of the Cash Reserve Ratio, what does it mean ?

- (1) The commercial Banks will have less money to lend
- (2) The Reserve Bank of India will have less money to lend
- (3) The Union Government will have less money to lend
- (4) The commercial Banks will have more money to lend

42. Core inflation has been described as :

- (1) Headline inflation – food inflation
- (2) Headline inflation – (food inflation + fuel inflation)
- (3) Headline inflation – fuel inflation
- (4) Food inflation + Fuel inflation

43. According to T.W. Schultz, which of the following statements/are true ?

- (a) Farmers in developing countries are unresponsive to government set agricultural prices
- (b) Farmers in developing countries are willing to innovate and adopt new methods of cultivation

Choose the **correct** answer from the code given below :

- (1) Both (a) and (b) are true
- (2) Neither (a) nor (b) is true
- (3) Only (a) is true
- (4) Only (b) is true

39. निम्नलिखित सेक्टरों को, 2011 - 12 के आधार वर्ष के साथ, औद्योगिक उत्पादन के सूचकांक (आई.आई.पी.) में उनके भार के आधार पर आरोही क्रम में व्यवस्थित करें। नीचे दिए गए कूट में से उत्तर हैं :

- (a) बिजली
- (b) विनिर्माण
- (c) खनन

कूट :

- (1) (c), (b) और (a)
- (2) (a), (c) और (b)
- (3) (b), (a) और (c)
- (4) (a), (b) और (c)

40. एक वित्तीय परिसम्पत्ति के लिए निम्नलिखित में से कौन रिटर्न की दर और उससे प्राप्ति के संबंध में सही है/हैं ?

- (a) प्रतिफल की दर पूर्वव्यापी होती है जबकि प्राप्ति भविष्य प्रभावी होती है।
- (b) प्रतिफल की दर में पूँजीगत लाभ नहीं शामिल होता है जबकि प्राप्ति में पूँजीगत लाभ शामिल होता है।

निम्नलिखित कूट से उत्तर का चयन करें :

- (1) (a) और (b) दोनों सही हैं।
- (2) न तो (a) और न ही (b) सही हैं।
- (3) केवल (a) सही है।
- (4) केवल (b) सही हैं।

41. जब भारतीय रिजर्व बैंक नकद आरक्षित अनुपात में वृद्धि की घोषणा करता है तो उसका क्या अर्थ होता है ?

- (1) वाणिज्यिक बैंकों के पास उधार देने के लिए कम धन होगा।
- (2) भारतीय रिजर्व बैंक के पास उधार देने के लिए कम धन होगा।
- (3) संघ सरकार के पास उधार देने के लिए कम धन होगा।
- (4) वाणिज्यिक बैंकों के पास उधार देने के लिए अधिक धन होगा।

42. 'कोर' मुद्रास्फीति को किस रूप में वर्णित किया गया है ?

- (1) 'हैडलाइन' मुद्रास्फीति - खाद्य मुद्रास्फीति
- (2) 'हैडलाइन' मुद्रास्फीति - (खाद्य मुद्रास्फीति + इंधन मुद्रास्फीति)
- (3) हैडलाइन मुद्रास्फीति - इंधन मुद्रास्फीति
- (4) खाद्य मुद्रास्फीति + इंधन मुद्रास्फीति

43. टी.डब्ल्यू. शुल्ज के अनुसार निम्नलिखित में से कौन-सा/से कथन सही है/हैं ?

- (a) विकासशील देशों में किसान सरकार द्वारा नियत कृषि मूल्यों के प्रति अननुक्रियाशील होते हैं।
- (b) विकासशील देशों में किसान नवोन्मेषण करने और खेती की नई पद्धतियां अपनाने के इच्छुक होते हैं।

निम्नलिखित कूट में से सही उत्तर का चयन करें :

- (1) (a) और (b) दोनों सही हैं।
- (2) न तो (a) और न ही (b) सही है।
- (3) केवल (a) सही है।
- (4) केवल (b) सही है।



44. The government levying taxes on Polluters or charging a surcharge for pesticide use means :
- (1) Internalization of negative spill over effects
  - (2) Marginal abatement cost
  - (3) Examples of a free rider
  - (4) Examples of Coase's theorem
45. Assuming an agricultural growth rate of 4% per annum in India, what will be its contribution to the country's GDP growth rate with a 20% contribution of the agricultural sector to GDP ?
- (1) 8 %
  - (2) 5 %
  - (3) 2 %
  - (4) 0.8 %
46. Optimum population will be at a point where :
- (1) National income is maximum
  - (2) Per capita income is maximum
  - (3) Population is maximum
  - (4) Per capita consumption is maximum
47. Who amongst the following made the following statement ?  
"The Table of nature is laid for the few. Those who come uninvited will starve".
- (1) Julius Simon
  - (2) E. Boserup
  - (3) T.W. Malthus
  - (4) H. Dalton
48. Which of the following is **not** part of a life - table ?
- (1) It shows age - specific death rate
  - (2) Age - specific life expectancy can be estimated
  - (3) Probability of surviving at particular year of age can be estimated
  - (4) Age - specific birth rate can be estimated

44. सरकार द्वारा प्रदूषकों पर कर उद्ग्रहित करने या कीटनाशकों के उपयोग पर अधिभार प्रभारित करने का क्या अर्थ है ?
- (1) नकारात्मक अधिप्लावन प्रभावों का आभ्यन्तरीकरण
  - (2) सीमांत उपशमन लागत
  - (3) मुफ्तखोर के उदाहरण
  - (4) कोसे (Coase) प्रमेय के उदाहरण
45. भारत में 4% प्रति वर्ष की कृषि विकास दर मान कर, जीडीपी में कृषि सेक्टर के 20% योगदान के साथ, देश की जीडीपी विकास दर में इसका क्या योगदान होगा ?
- (1) 8%
  - (2) 5%
  - (3) 2%
  - (4) 0.8%
46. इष्टतम जनसंख्या उस बिन्दु पर होगी जब :
- (1) राष्ट्रीय आय अधिकतम हो।
  - (2) प्रति व्यक्ति आय अधिकतम हो।
  - (3) जनसंख्या अधिकतम हो।
  - (4) प्रति व्यक्ति उपभोग अधिकतम हो।
47. निम्नलिखित कथन निम्न में से किसका है ?  
“प्रकृति की दावत थोड़े लोगों के लिए है। जो बिना निमंत्रण के आएंगे वे भूखे रहेंगे।”
- (1) जुलियस सिमॉन
  - (2) ई. बोसरप
  - (3) टी.डब्ल्यू. माल्थस
  - (4) एच. डाल्टन
48. निम्नलिखित में से कौन-सा जीवन-सारणी का भाग नहीं है ?
- (1) यह आयु-विशिष्ट मृत्यु दर दर्शाती है।
  - (2) आयु-विशिष्ट जीवन प्रत्याशा का आकलन किया जा सकता है।
  - (3) किसी खास वर्ष तक जीवित रहने की संभावना का आकलन किया जा सकता है।
  - (4) आयु-विशिष्ट जन्म दर का आकलन किया जा सकता है।

49. Consider the following data pertaining to India as per NFHS - 4 and Match List - I with List - II. Select the correct answer from the code given below :

List - I		List - II	
(Indicator)		(Value)	
(a)	TFR	(i)	2.2
(b)	IMR	(ii)	50
(c)	U - 5 MR	(iii)	79
(d)	Institutional Births	(iv)	41

Code :

- |     | (a)  | (b)   | (c)   | (d)   |
|-----|------|-------|-------|-------|
| (1) | (i)  | (iii) | (ii)  | (iv)  |
| (2) | (i)  | (iv)  | (ii)  | (iii) |
| (3) | (iv) | (i)   | (iii) | (ii)  |
| (4) | (i)  | (ii)  | (iii) | (iv)  |

50. Rank the following states in descending order according to sex ratio as per census 2011 :

- Madhya Pradesh
- Punjab
- U.P
- Bihar

Code :

- (a), (c), (d), (b)
- (b), (a), (c), (d)
- (a), (b), (c), (d)
- (c), (d), (b), (a)

51. Pollution is an example of Market failure because :

- The market price is less than the efficient price
- The market price is higher than the efficient price
- Property rights are poorly distributed
- Those who suffer from pollution are compensated outside the market

52. "For goods that are unrelated in consumption, efficiency requires that tax rates be inversely proportional to elasticity of demand". This is the definition of :

- |                                       |                               |
|---------------------------------------|-------------------------------|
| (1) The benefits - received principle | (2) The second best principle |
| (3) The inverse elasticity rule       | (4) The Ramsey Rule           |

49. एन.एफ.एच.एस - 4 के अनुसार भारत से संबंधित निम्नलिखित आँकड़े पर विचार करें और सूची - I को सूची - II के साथ सुमेलित करें। नीचे दिए गए कूट की सहायता से सही उत्तर का चयन करें :

सूची - I ( संकेतक )		सूची - II ( मूल्य )	
(a)	कुल प्रजनन दर	(i)	2.2
(b)	शिशु मृत्यु दर	(ii)	50
(c)	5 वर्ष से कम मृत्यु दर	(iii)	79
(d)	संस्थागत प्रसवित जन्म	(iv)	41

कूट :

	(a)	(b)	(c)	(d)
(1)	(i)	(iii)	(ii)	(iv)
(2)	(i)	(iv)	(ii)	(iii)
(3)	(iv)	(i)	(iii)	(ii)
(4)	(i)	(ii)	(iii)	(iv)

50. वर्ष 2011 की जनगणना के अनुसार, लिंग अनुपात के संदर्भ में निम्नलिखित राज्यों को घटते हुए क्रम में सजाएँ :

- मध्य प्रदेश
- पंजाब
- उत्तर प्रदेश
- बिहार

कूट :

- (a), (c), (d), (b)
- (b), (a), (c), (d)
- (a), (b), (c), (d)
- (c), (d), (b), (a)

51. प्रदूषण बाजार विफलता का एक उदाहरण है क्योंकि :

- बाजार मूल्य कुशल मूल्य से कम होता है।
- बाजार मूल्य कुशल मूल्य से अधिक होता है।
- सम्पत्ति के अधिकार का खराब वितरण होता है।
- प्रदूषण से प्रभावित व्यक्ति की बाजार के बाहर क्षतिपूर्ति की जाती है।

52. “वे वस्तुएँ जो उपभोग में संबंधित नहीं हैं, उनकी दक्षता के लिए यह अपेक्षित होता है कि कर दरें, माँग की लोच के प्रतिलोम अनुपात में हों।” यह परिभाषा किसकी है ?

- |                             |                                |
|-----------------------------|--------------------------------|
| (1) सुलाभ प्राप्ति सिद्धांत | (2) द्वितीय श्रेष्ठतम सिद्धांत |
| (3) प्रतिलोम लोच नियम       | (4) रैम्से नियम                |

53. A forward - shifted tax will affect :

- (1) Buyers and Sellers equally
- (2) Sellers more than buyers
- (3) government revenue negatively
- (4) Buyers more than sellers

54. The case for progressive tax rates rests on :

- (1) Benefits received
- (2) Cost of service
- (3) Ability to pay
- (4) None of the above

55. Primary deficit is measured by :

- (1) Fiscal deficit – interest payments
- (2) Budget deficit – interest payments
- (3) Budget deficit + total borrowings
- (4) Total Revenue expenditure – total revenue receipts

56. Which one of the following is not correctly matched ?

Plan	Strategy of Plan
(1) 11 <sup>th</sup> Plan	Inclusive growth
(2) 2 <sup>nd</sup> Plan	Heavy industry investment
(3) 3 <sup>rd</sup> Plan	Balanced growth
(4) 8 <sup>th</sup> Plan	Basic Needs

57. Who amongst the following economists have majorly contributed to TFP studies in Indian Context ?

- (a) B.N. Golder
- (b) A. Virmani
- (c) D.K. Das
- (d) A. Sen

Choose the **correct** answer from the code below :

- (1) All of the above
- (2) (c) and (d)
- (3) (a), (b) and (c)
- (4) (b) and (d)

53. अग्र-स्थानांतरित कर का प्रभाव होगा :
- (1) क्रेताओं और विक्रेताओं पर समानरूप से
  - (2) क्रेताओं की अपेक्षा विक्रेताओं पर अधिक
  - (3) सरकार के राजस्व पर नकारात्मक
  - (4) विक्रेताओं की अपेक्षा क्रेताओं पर अधिक
54. प्रगतिशील कर दरों का मामला निम्नलिखित में से किस पर निर्भर करता है?
- (1) प्राप्त लाभ
  - (2) सेवा लागत
  - (3) भुगतान योग्यता
  - (4) उपर्युक्त में से कोई नहीं
55. प्राथमिक घाटे की माप निम्नलिखित में से किसके द्वारा की जाती है?
- (1) राजकोषीय घाटा – ब्याज भुगतान
  - (2) बजट घाटा – ब्याज भुगतान
  - (3) बजट घाटा + कुल उधार-राशि
  - (4) कुल राजस्व व्यय – कुल राजस्व प्राप्ति
56. निम्नलिखित में से कौन-सा सुमेलित नहीं है?
- | योजना               | योजना की रणनीति     |
|---------------------|---------------------|
| (1) ग्यारहवीं योजना | समावेशी विकास       |
| (2) दूसरी योजना     | भारी उद्योग निवेश   |
| (3) तीसरी योजना     | संतुलित संवृद्धि    |
| (4) आठवीं योजना     | बुनियादी आवश्यकताएँ |
57. भारत के संदर्भ में निम्नलिखित में से किस अर्थशास्त्री/किन अर्थशास्त्रियों का टी.एफ.पी. अध्ययन में महत्ती योगदान रहा है?
- (a) बी.एन. गोल्डर
  - (b) ए. विरमानी
  - (c) डी.के. दास
  - (d) ए. सेन
- नीचे दिए गए कूट में से सही उत्तर का चयन करें :
- (1) उपर्युक्त सभी
  - (2) (c) और (d)
  - (3) (a), (b) और (c)
  - (4) (b) और (d)

58. Consider the following statements in relation to Gender Budgeting and answer from the code given below :

- (a) 'Gender analysis' of the budget
- (b) Preparing a separate budget for women
- (c) Government of India adopted gender budgeting in 2005 - 06

**Code :**

- (1) (a), (b) are correct
- (2) (a), (c) are correct
- (3) (b), (c) are correct
- (4) (a), (b), (c) are correct

59. Arrange the following indices in the chronological order and answer from the code given below :

- (a) Multi Dimension Poverty Index
- (b) Human Poverty Index
- (c) Capability Poverty Measure
- (d) Human Development Index

**Code :**

- (1) (d), (c), (b), (a)
- (2) (d), (b), (c), (a)
- (3) (b), (a), (d), (c)
- (4) (a), (b), (c), (d)

60. Which organisation in India has been given the responsibility to monitor the progress of sustainable development goals ?

- (1) Reserve Bank of India
- (2) Central Statistical Office
- (3) NITI Aayog
- (4) National Sample Survey office

58. 'जेंडर बजटींग' के संदर्भ में निम्नलिखित कथनों पर विचार करें और नीचे दिए गए कूट की सहायता से उत्तर दें :

- (a) बजट का 'जेंडर विश्लेषण'
- (b) महिलाओं के लिए एक अलग बजट तैयार करना
- (c) भारत सरकार ने वर्ष 2005 - 06 में 'जेंडर बजटींग' अपनाया था।

**कूट :**

- (1) (a), (b) सही हैं।
- (2) (a), (c) सही हैं।
- (3) (b), (c) सही हैं।
- (4) (a), (b), (c) सही हैं।

59. निम्नलिखित सूचकांकों को कालक्रमानुसार सजाएं और नीचे दिये गए कूट की सहायता से उत्तर दें :

- (a) बहुआयामी निर्धनता सूचकांक
- (b) मानव निर्धनता सूचकांक
- (c) क्षमता निर्धनता माप
- (d) मानव विकास सूचकांक

**कूट :**

- (1) (d), (c), (b), (a)
- (2) (d), (b), (c), (a)
- (3) (b), (a), (d), (c)
- (4) (a), (b), (c), (d)

60. भारत के किस संगठन को संधारणीय विकास लक्ष्यों की निगरानी करने का दायित्व सौंपा गया है ?

- (1) भारतीय रिजर्व बैंक
- (2) केन्द्रीय सांख्यिकी आफिस
- (3) नीति आयोग
- (4) राष्ट्रीय नमूना सर्वेक्षण आफिस



61. Which of the following does **not** come under Small Savings Schemes as per Government of India ?
- (1) Post office deposits
  - (2) Public Provident Fund
  - (3) Jan Dhan Accounts
  - (4) Sukanya Samiridhi Yojana

62. Which one of the following schemes provide upto ₹ 2 lacs accidental death Insurance to the people in the age group of 18 - 70 years ?
- (1) Atal Pension Yojna
  - (2) Pradhan Mantri Jeevan Jyoti Bima Yojna
  - (3) Pradhan Mantri Suraksha Bima Yojna
  - (4) Atal Jeevan Beema Yojna

Questions 63 to 66 are **Assertion (A)** and **Reason (R)** type. Key to these questions is as follows :

- (1) Both (A) and (R) are true and (R) is the correct explanation of (A).
- (2) Both (A) and (R) are true, but (R) is not the correct explanation of (A).
- (3) (A) is true, but (R) is false.
- (4) (A) is false, but (R) is true.

63. **Assertion (A)** : Public utilities do not opt for profit maximisation policy.  
**Reason (R)** : It would lead to under utilization of capacity.

64. **Assertion (A)** : The existence of industries with increasing returns to scale create an additional opportunity to gain from trade.  
**Reason (R)** : By specializing in a smaller number of industries, countries can produce more in each industry and the costs of production will, therefore, fall.

65. **Assertion (A)** : Recursive models can be suitably estimated by OLS method  
**Reason (R)** : Recursive models satisfy Identification conditions

66. **Assertion (A)** : Classical macro model is decomposable into real and monetary sectors  
**Reason (R)** : Money affects both income and employment

61. भारत सरकार के अनुसार निम्नलिखित में से कौन-सा लघु बचत योजनाओं के अंतर्गत नहीं आता है ?
- (1) डाकघर जमा
  - (2) लोक भविष्य निधि
  - (3) जनधन खाते
  - (4) सुकन्या समृद्धि योजना
62. निम्नलिखित में से किस योजना के अंतर्गत 18 - 70 वर्ष के आयु - समूह के लोगों को ₹ 2 लाख रुपये का दुर्घटना मृत्यु बीमा दिया जाता है ?
- (1) अटल पेंशन योजना
  - (2) प्रधान मंत्री जीवन ज्योति बीमा योजना
  - (3) प्रधान मंत्री सुरक्षा बीमा योजना
  - (4) अटल जीवन बीमा योजना

प्रश्न संख्या 63 से लेकर 66 तक अभिकथन (A) और तर्क (R) प्रकार के प्रश्न हैं। इन प्रश्नों की कुंजी इस प्रकार है :

- (1) (A) और (R) दोनों सही हैं तथा (R), (A) की सही व्याख्या है।
  - (2) (A) और (R) दोनों सही हैं, लेकिन (R), (A) की सही व्याख्या नहीं है।
  - (3) (A) सही है, परन्तु (R) गलत है।
  - (4) (A) गलत है, परन्तु (R) सही है।
63. अभिकथन (A) : सरकारी कम्पनियाँ लाभ अधिकतम करने की नीति नहीं अपनाती हैं।  
तर्क (R) : इससे क्षमता का अल्प उपयोग हो पाएगा।
64. अभिकथन (A) : वृद्धिमान पैमाने के प्रतिफल पर आधारित उद्योग का अस्तित्व व्यापार से लाभ का एक अतिरिक्त अवसर उत्पन्न करता है।  
तर्क (R) : आपेक्षाकृत कम उद्योगों में ही विशिष्टीकरण के माध्यम से, देश प्रत्येक उद्योग में अधिक उत्पादन कर सकता है और इस प्रकार, उत्पादन लागत कम होगी।
65. अभिकथन (A) : 'रिकर्सिव' मॉडल का ओ.एल.एस. पद्धति के द्वारा समुचित रूप से अनुमान लगाया जा सकता है।  
तर्क (R) : 'रिकर्सिव' मॉडल अभिनिर्धारण शर्तों को संतुष्ट करते हैं।
66. अभिकथन (A) : क्लासिकल समष्टि मॉडल को वास्तविक और मौद्रिक क्षेत्रों में बाँटा जा सकता है।  
तर्क (R) : मुद्रा आय और रोजगार दोनों को प्रभावित करती है।



67. किसी उद्यमी का अल्पावधि कुल लागत फलन  $C = q^3 - 10q^2 + 17q + 66$  है। यदि  $p = 5$  है तो उक्त उद्यमी द्वारा निम्नलिखित में से किस उत्पादन पर लाभ अधिकतम किया जाएगा ?

- (1) 7                      (2) 6                      (3) 5                      (4) 2/3

68. एक बाजार मॉडल में माँग और आपूर्ति फलन निम्नवत दिए गए हैं :

$$D_t = ap_t + b \quad a < 0$$

$$S_t = Ap_{t-1} + B \quad A > 0$$

यहाँ स्थायी साम्य हेतु शर्त होगी :

- (1)  $a < A$               (2)  $|a| < \left| \frac{1}{A} \right|$               (3)  $\left| \frac{1}{a} \right| < \left| \frac{1}{A} \right|$               (4)  $\left| \frac{1}{a} \right| > \left| \frac{1}{A} \right|$

69. आगत निर्गत विश्लेषण में उत्पादन फलन जिसे डब्ल्यू.डब्ल्यू. लियोन्टिफ ने प्रतिपादित किया था, के अंतर्गत आगतों के बीच प्रतिस्थापन की लोच का क्या मान रखा गया है ?

- (1) एक                      (2) शून्य                      (3) स्थिर                      (4) अनंत

70. जहाँ माँग फलन  $p = 16 - q - 0.5q^2$  है वहाँ  $q = 4$  होने पर माँग की मूल्य लोच होगी :

- (1) +0.5                      (2) +0.2                      (3) +0.7                      (4) +0.3

71. कॉब-डगलस उत्पादन फलन  $Q = AL^aK^{1-a}$  ( $a > 0$ ) की निम्नलिखित में से कौन-सी विशेषता नहीं है ?

- (1) पैमाने के स्थिर प्रतिफल                      (2) प्रतिस्थापन की ईकाई लोच  
(3) प्रतिस्थापन की परिवर्तनीय लोच                      (4) रैखिक समांगता

72. 30 से अधिक, आकार वाले प्रतिदर्श में कोटि सहसंबंध गुणांक के प्रतिचयन बंटन हेतु निम्न में से कौन-सा निकटतर बंटन होगा ?

- (1) 'टी' ('t')                      (2) द्विपद                      (3) काई - वर्ग                      (4) प्रसामान्य

73. यदि डर्बिन वाट्सन स्टैटिस्टिक शून्य के निकट का मूल्य धारण करता है तो प्रथम कोटि स्वसहसंबंध गुणांक का मूल्य क्या होगा ?

- (1) शून्य के निकट                      (2) +1 के निकट  
(3) -1 के निकट                      (4) -1 और +1 में से किसी के निकट



74. यदि समाश्रयण मॉडल में विषमविसारिता मौजूद हो परन्तु उसे नजरअंदाज कर दिया जाए तो 'ओ.एल.एस' आकलक पर इसका क्या प्रभाव पड़ेगा ?

- |                   |                                   |
|-------------------|-----------------------------------|
| (1) यह अभिनत होगा | (2) यह असंगत होगा                 |
| (3) यह अकुशल होगा | (4) (1), (2) और (3) सभी सही होंगे |

75. निम्नलिखित को सुमेलित करें और सही कूट का चयन करें :

सूची - I

सूची - II

- |                                |  |
|--------------------------------|--|
| (a) कोयाक                      | (i) स्वसहसंबंधित त्रुटिपद                  |
| (b) डरबिन वाट्सन               | (ii) पश्चतायुक्त चर                        |
| (c) फिशर का (एफ) '(F)' परीक्षण | (iii) कारणीयता                             |
| (d) ग्रैंजर                    | (iv) समग्र समाश्रयण की सार्थकता का परीक्षण |

कूट :

- |     |       |       |       |       |
|-----|-------|-------|-------|-------|
|     | (a)   | (b)   | (c)   | (d)   |
| (1) | (i)   | (ii)  | (iii) | (iv)  |
| (2) | (ii)  | (i)   | (iv)  | (iii) |
| (3) | (iii) | (iv)  | (i)   | (ii)  |
| (4) | (i)   | (iii) | (iv)  | (ii)  |

Space For Rough Work

**prepp**  
Your Personal Exam Guide