

Question Paper Preview

Question Paper Name:	Physical Science 6th May 2019 S1
Subject Name:	PHYSICAL SCIENCE
Duration:	120
Share Answer Key With Delivery Engine:	Yes
Actual Answer Key:	Yes

	General English
Display Number Panel:	Yes
Group All Questions:	No

Question Id : 2767703939 Question Type : COMPREHENSION Sub Question Shuffling Allowed : Yes Group Comprehension Questions : No

Question Numbers : (1 to 5)

Question Label : Comprehension

Read the following passage and answer the questions that follows:

Mankind is one, but people belong to different backgrounds. They are at different stages of historical evolution and they hold diverse political beliefs. This diversity is essential for the very existence of the world. Attempts to impose doctrines of uniformity have not only failed but have proved to be a danger to peace. Our policies are based on appreciation of this truth co-existence, although regarded by some as truism, is still the only possible basis for international relations. It is rooted in present day realities and provides the framework for the survival of the human race.

Sub questions

Question Number : 1 Question Id : 2767703940 Question Type : MCQ Option Shuffling : No Display Question Number : Yes Single Line Question Option : No Option Orientation : Vertical

Uniformity of the World is _____

Options :

1. Beneficial

2. Possible

3. Impossible

4. Dangerous

Question Number : 2 Question Id : 2767703941 Question Type : MCQ Option Shuffling : No Display Question Number : Yes
Single Line Question Option : No Option Orientation : Vertical

People usually have different ____

Options :

1. Bodily passions

2. Political beliefs

3. Existences

4. Relationships

Question Number : 3 Question Id : 2767703942 Question Type : MCQ Option Shuffling : No Display Question Number : Yes
Single Line Question Option : No Option Orientation : Vertical

The basis for international relations is ____

Options :

1. Political beliefs

2. Survival of man

3. Co-existence

4. Diversity

Question Number : 4 Question Id : 2767703943 Question Type : MCQ Option Shuffling : No Display Question Number : Yes
Single Line Question Option : No Option Orientation : Vertical

The present day situation demands ____

Options :

1. Essentialism

2. Hedonism

3. Existentialism

4. Co-existence

Question Number : 5 Question Id : 2767703944 Question Type : MCQ Option Shuffling : No Display Question Number : Yes
Single Line Question Option : No Option Orientation : Vertical

'Truism' means ____

Options :

1. A truth which is not worth noticing

2. A statement that is so obviously true that it is almost not worth saying

3. An argument worth noticing unanimously

4. An issue never accepted by any body even secretly

Question Number : 6 Question Id : 2767703945 Question Type : MCQ Option Shuffling : No Display Question Number : Yes
Single Line Question Option : No Option Orientation : Vertical

"Hobson's Choice" means:

Options :

1. Choice to live or die

2. No choice as there is only one thing

3. Excellent choice

4. The people's choice

Question Number : 7 Question Id : 2767703946 Question Type : MCQ Option Shuffling : No Display Question Number : Yes
Single Line Question Option : No Option Orientation : Vertical

Choose the correct preposition to fill in the blanks

He was leaning ____ the wall

Options :

1. on

2. at

3. against

4. in

Question Number : 8 Question Id : 2767703947 Question Type : MCQ Option Shuffling : No Display Question Number : Yes Single Line Question Option : No Option Orientation : Vertical

Chose the correct preposition to fill in the blanks:

He held the umbrella ___ his head

Options :

1. upon

2. at

3. on

4. over

Question Number : 9 Question Id : 2767703948 Question Type : MCQ Option Shuffling : No Display Question Number : Yes Single Line Question Option : No Option Orientation : Vertical

Each word given below is spelt differently. Choose the rightly spelt

word

Options :

1. example

2. strecture

3. grammer

4. professar

Question Number : 10 Question Id : 2767703949 Question Type : MCQ Option Shuffling : No Display Question Number : Yes Single Line Question Option : No Option Orientation : Vertical

Pick out the most suitable word to complete the sentence:

An insect with many legs is called ___

Options :

1. vertebrate
2. centipeda
3. mammel
4. mercenary

Question Number : 11 Question Id : 2767703950 Question Type : MCQ Option Shuffling : No Display Question Number : Yes
Single Line Question Option : No Option Orientation : Vertical

“The Alfa and Omega” means ___

Options :

1. A Shakesperean play
2. Beginning and end
3. A Greek god and demon
4. To be good and bad

Question Number : 12 Question Id : 2767703951 Question Type : MCQ Option Shuffling : No Display Question Number : Yes
Single Line Question Option : No Option Orientation : Vertical

Choose the appropriate verb from the following:

My friend _____ you tomorrow

Options :

1. meet
2. meat
3. will meet
4. was meeting

Question Number : 13 Question Id : 2767703952 Question Type : MCQ Option Shuffling : No Display Question Number : Yes
Single Line Question Option : No Option Orientation : Vertical

The synonym of the word ‘passive’ is ___

Options :

1. Agitate
2. Active
3. Static
4. Dynamic

Question Number : 14 Question Id : 2767703953 Question Type : MCQ Option Shuffling : No Display Question Number : Yes
Single Line Question Option : No Option Orientation : Vertical

The antonym of the word 'swift' is ____

- Options :
1. Slow
 2. Hasty
 3. Rapid
 4. hurried

Question Number : 15 Question Id : 2767703954 Question Type : MCQ Option Shuffling : No Display Question Number : Yes
Single Line Question Option : No Option Orientation : Vertical

An example for the Exclamatory sentence is ____

- Options :
1. When did you see him?
 2. I saw him yesterday.
 3. What a surprise!
 4. It is a sweet dish.

Question Number : 16 Question Id : 2767703955 Question Type : MCQ Option Shuffling : No Display Question Number : Yes
Single Line Question Option : No Option Orientation : Vertical

The correct form of the changed voice of the sentence

"Pratima was singing a song" is ____

Options :

1. A song was sung by Pratima
2. A song was being sung by Pratima
3. A song was singing by Pratima
4. A song had been sung by Pratima

Question Number : 17 Question Id : 2767703956 Question Type : MCQ Option Shuffling : No Display Question Number : Yes
Single Line Question Option : No Option Orientation : Vertical

He asked "shall I ever pass this course?" ____ The correct reported speech of the above sentence is _____

Options :

1. He asked that he ever pass the course
2. He asked that should he ever pass that course
3. I asked shall he ever pass that course
4. He wondered if he would ever pass that course

Question Number : 18 Question Id : 2767703957 Question Type : MCQ Option Shuffling : No Display Question Number : Yes
Single Line Question Option : No Option Orientation : Vertical

"They have not come"
The appropriate tag for the statement is ____

Options :

1. Have not they?
2. Has they?
3. Have they?
4. Hasn't they?

Question Number : 19 Question Id : 2767703958 Question Type : MCQ Option Shuffling : No Display Question Number : Yes
Single Line Question Option : No Option Orientation : Vertical

We shall definitely ___ the difficulty

Options :

1. Overcame
2. Overcome
3. Overcoming
4. Be overcome

Question Number : 20 Question Id : 2767703959 Question Type : MCQ Option Shuffling : No Display Question Number : Yes
Single Line Question Option : No Option Orientation : Vertical

He would have passed, if he had studied _____

Options :

1. Harder
2. Hard
3. Hardly
4. harded

Question Number : 21 Question Id : 2767703960 Question Type : MCQ Option Shuffling : No Display Question Number : Yes
Single Line Question Option : No Option Orientation : Vertical

Revenge is ___ main theme of the play

Options :

1. An
2. A
3. The
4. as

Question Number : 22 Question Id : 2767703961 Question Type : MCQ Option Shuffling : No Display Question Number : Yes
Single Line Question Option : No Option Orientation : Vertical

As he has ___ umbrella, he ventured into the rain

Options :

1. A
2. An
3. The
4. on

Question Number : 23 Question Id : 2767703962 Question Type : MCQ Option Shuffling : No Display Question Number : Yes
Single Line Question Option : No Option Orientation : Vertical

Nothing else travels so fast as light

The comparative degree of the above sentence is ____

Options :

1. Nothing else travels faster to light
2. Light is the fastest traveller
3. Light is travelling fast than anything else
4. Light travels faster than anything else

Question Number : 24 Question Id : 2767703963 Question Type : MCQ Option Shuffling : No Display Question Number : Yes
Single Line Question Option : No Option Orientation : Vertical

The house was ____ the river

Options :

1. Besides
2. Beside
3. On
4. Across

Question Number : 25 Question Id : 2767703964 Question Type : MCQ Option Shuffling : No Display Question Number : Yes
Single Line Question Option : No Option Orientation : Vertical

He has been absent ____ Monday last

Options :

1. Since

2. For
3. From
4. upto

General Knowledge

Display Number Panel:
Group All Questions:

Yes
No

Question Number : 26 Question Id : 2767703965 Question Type : MCQ Option Shuffling : No Display Question Number : Yes
Single Line Question Option : No Option Orientation : Vertical

Imran Khan took charge as Prime Minister of Pakistan on ...

పాకిస్తాన్ ప్రధానమంత్రిగా ఇమాన్ ఖాన్ పదవి స్వీకరించిన దినము

Options :

1. 18th September, 2018
సెప్టెంబరు 18, 2018

2. 18th July, 2018
జూలై 18, 2018

3. 16th August, 2018
ఆగస్టు 16, 2018

4. 18th August, 2018
ఆగస్టు 18, 2018

Question Number : 27 Question Id : 2767703966 Question Type : MCQ Option Shuffling : No Display Question Number : Yes
Single Line Question Option : No Option Orientation : Vertical

Who is the first Chief Woman Economist at International Monetary Fund?

అంతర్జాతీయ ద్రవ్యనిధి మొదటి ముఖ్యమహిళా ఆర్థికవేత్త ఎవరు?

Options :

Chanda Kochar
చందాకొచ్చర్

1.

Arundathi Battacharya
అరుంధతి భట్టాచార్య

2.

Geeta Gopinath
గీతా గోపినాథ్

3.

Indira Nooyi
ఇందిరా నూయి

4.

Question Number : 28 Question Id : 2767703967 Question Type : MCQ Option Shuffling : No Display Question Number : Yes
Single Line Question Option : No Option Orientation : Vertical

Which of the following is related to 'Ayushman Bharat'?

'ఆయుష్మాన్ భారత్' అనునది క్రింది వాటిలో దేనికి సంబంధించినది?

Options :

Education

1.

విద్య

Transport

2.

రవాణా

Health

3.

ఆరోగ్యం

Children

4.

పిల్లలు

Question Number : 29 Question Id : 2767703968 Question Type : MCQ Option Shuffling : No Display Question Number : Yes
Single Line Question Option : No Option Orientation : Vertical

Which among the following is not a core sector of Indian

Economy?

భారత ఆర్థిక వ్యవస్థలో క్రింది వానిలో ప్రత్యేకరంగం కానిది ఏది?

Options :

Pharmaceutical

ఔషధం

1.

Cement

సిమెంట్

2.

Electricity

విద్యుత్తు

3.

Coal

బొగ్గు

4.

Question Number : 30 Question Id : 2767703969 Question Type : MCQ Option Shuffling : No Display Question Number : Yes
Single Line Question Option : No Option Orientation : Vertical

Who among the following is the present Governor of Reserve Bank of India (RBI)?

భారతీయ రిజర్వ్ బ్యాంకు ప్రస్తుత గవర్నరు ఎవరు?

Options :

Raghuram Rajan

రఘురాం రాజన్

1.

Shaktikanta Das

శక్తి కంఠ దాస్

2.

Rajiv Mehrishi

రాజీవ్ మెహ్రీషి

3.

Urjit Patel

ఊర్జిత్ పటేల్

4.

Question Number : 31 Question Id : 2767703970 Question Type : MCQ Option Shuffling : No Display Question Number : Yes
Single Line Question Option : No Option Orientation : Vertical

Which state government has launched 'Nutan Disha Initiative' to provide training to teachers?

ఉపాధ్యాయుల శిక్షణ కొరకు ఏ రాష్ట్ర ప్రభుత్వం 'నూతన్ దిశ' అనే కార్యక్రమాన్ని ప్రారంభించింది?

Options :

1. Nagaland
నాగాలాండ్

2. Tripura
త్రిపుర

3. Mizoram
మిజోరాం

4. Arunachal Pradesh
అరుణాచల్ ప్రదేశ్

Question Number : 32 Question Id : 2767703971 Question Type : MCQ Option Shuffling : No Display Question Number : Yes
Single Line Question Option : No Option Orientation : Vertical

The present Director of the Vikram Sarabhai Space Centre is ...

'విక్రమ సారాభాయి స్పేస్ సెంటర్' ప్రస్తుత డైరెక్టరు ...

Options :

1. Raghuvver Singh
రఘువీర్ సింగ్

2. K. Sivan
కె. శివన్

3. Manpreet Singh
మాన్ ప్రీత్ సింగ్

4. S. Somanath
యస్. సోమ్నాథ్

Question Number : 33 Question Id : 2767703972 Question Type : MCQ Option Shuffling : No Display Question Number : Yes
Single Line Question Option : No Option Orientation : Vertical

'Ajaadi Ke Diwane Museum' has recently been inaugurated in
which of the following cities?

క్రింది ఏ నగరంలో ఇటీవల 'ఆజాద్ కి దివానీ మ్యూజియం'ను
ప్రారంభించారు?

Options :

1. Pune
పూనె

2. Ahmadabad
అహమ్మదాబాద్

3. New Delhi
న్యూడిల్లీ

4. Varanasi
వారణాసి

Question Number : 34 Question Id : 2767703973 Question Type : MCQ Option Shuffling : No Display Question Number : Yes
Single Line Question Option : No Option Orientation : Vertical

The author of the book “Designing Destiny : The Heart fulness way” is ...

‘డిజైనింగ్ డెస్టిని - హార్ట్ ఫుల్నెస్ వే’ అను గ్రంథ రచయిత

Options :

1. Kamlesh patel
కమలేష్ పటేల్

2. Bikram Chowdary
బిక్రం చౌదరి

3. Rajashree Chowdary
రాజశ్రీ చౌదరి

4. Arunava Sinha
అరునవ సిన్హా

Question Number : 35 Question Id : 2767703974 Question Type : MCQ Option Shuffling : No Display Question Number : Yes
Single Line Question Option : No Option Orientation : Vertical

Which is the fastest train in India?

ఇండియాలో అతి వేగవంతమైన రైలు ఏది?

Options :

1. Rajadhani Express
రాజధాని ఎక్స్‌ప్రెస్

2. Shatabdi Express
శతాబ్ది ఎక్స్‌ప్రెస్

3. Vande Bharat Express
వందే భారత్ ఎక్స్‌ప్రెస్

4. Gatimaan Express
గాటిమాన్ ఎక్స్‌ప్రెస్

Question Number : 36 Question Id : 2767703975 Question Type : MCQ Option Shuffling : No Display Question Number : Yes
Single Line Question Option : No Option Orientation : Vertical

The author of the book "281 and Beyond" is

'281 మరియు అవతల' అను పుస్తక రచయిత

Options :

1. Alok Sukla
అలోక్ సుక్లా

2. V.V.S.Lakhman
వి.వి.ఎస్.లక్ష్మన్

3. Sashi Taroor
శశిధరూర్

4. Priyanka Pathak
ప్రియాంక పాఠక్

Question Number : 37 Question Id : 2767703976 Question Type : MCQ Option Shuffling : No Display Question Number : Yes
Single Line Question Option : No Option Orientation : Vertical

Who among the following is the winner of Noble peace prize for
2018?

క్రింది వానిలో ఎవరు 2018 నోబుల్ శాంతి బహుమతి గ్రహీత?

Options :

Nadia Murad
నదియా మురాద్

1.

Paul Romer
పాల్ రోమర్

2.

William Nordhaus
విలియం నోర్థాస్

3.

Frances Arnold
ఫ్రాన్సెస్ ఆర్నాల్డ్

4.

Question Number : 38 Question Id : 2767703977 Question Type : MCQ Option Shuffling : No Display Question Number : Yes
Single Line Question Option : No Option Orientation : Vertical

On which day 'UN AIDS ZERO Discrimination Day' is observed?

ఐక్యరాజ్యసమితి 'ఎయిడ్స్ వివక్షత లేని దినాన్ని' జరుపుకొనే తేది?

Options :

4th March

మార్చి 4వ తేది

1.

1st March

మార్చి 1వ తేది

2.

2nd March

మార్చి 2వ తేది

3.

3rd March

మార్చి 3వ తేది

4.

Question Number : 39 Question Id : 2767703978 Question Type : MCQ Option Shuffling : No Display Question Number : Yes
Single Line Question Option : No Option Orientation : Vertical

Who is the chief of Defence Research Development Organization
(DRDO)?

'రక్షణ పరిశోధన అభివృద్ధి సంస్థ' ముఖ్యాధికారి ఎవరు?

Options :

1. K. Sivan
కె. శివన్

2. Punit Goenka
పునీత్ గోయంకా

3. S. Somanath
ఎస్. సోమనాథ్

4. Satheesh Reddy. G
సతీష్ రెడ్డి, జి.

Question Number : 40 Question Id : 2767703979 Question Type : MCQ Option Shuffling : No Display Question Number : Yes
Single Line Question Option : No Option Orientation : Vertical

Who is the Chairman of the Empowered Committee of the State
Finance Ministers?

రాష్ట్ర ఆర్థిక మంత్రిుల సాధికారిక కమిటీ అధ్యక్షుడు ఎవరు?

Options :

1. Kamalesh Patel
కమలేష్ పటేల్

2. Suresh Mehta
సురేష్ మెహతా

3. Amith Mitra
అమిత్ మిత్రా

4. Bhagat Singh Koshiyari
భగత్ సింగ్ కొష్యారి

Teaching Aptitude

Display Number Panel:
Group All Questions:

Yes
No

Learning means ____

అభ్యసనమనగా ____

Options :

Training

1. శిక్షణ

Change in behaviour

2. ప్రవర్తనలో మార్పు

Individual's experience

3. వ్యక్తి యొక్క అనుభవము

Acquisition of knowledge

4. విజ్ఞాన సముపార్జన

The existing pattern of educational system in AndhraPradesh is ____

ప్రస్తుతం ఆంధ్రప్రదేశ్‌లో వున్న విద్యా విధానము ____

Options :

1. 10+2+3

2. 12+3

3. 11+1+3

4. 10 + 2 + 4

To become a teacher, a person should basically have ____

ఒక వ్యక్తి ఉపాధ్యాయుడు కావాలంటే అతని ప్రాథమికంగా

ఉండవలసినది ____

Options :

Knowledge

1. జ్ఞానం

Intelligence

2. ప్రజ్ఞ

Aptitude

3. అభిరుచి

Attitude

4. నైఖరి

Question Number : 44 Question Id : 2767703983 Question Type : MCQ Option Shuffling : No Display Question Number : Yes
Single Line Question Option : No Option Orientation : Vertical

The purpose of education is ____

విద్య యొక్క ఉద్దేశ్యమేమంటే ____

Options :

To earn

1. సంపాదన

To become self dependent

2. వ్యక్తి తన కాళ్ళపై తాను నిలబడుట

To become a scholar

3. పండితుడుకావడం

To gain prestige

4. గౌరవము పొందడం

Question Number : 45 Question Id : 2767703984 Question Type : MCQ Option Shuffling : No Display Question Number : Yes
Single Line Question Option : No Option Orientation : Vertical

What to do with the student who often asks questions?

తరచుగా ప్రశ్నలడిగే విద్యార్థిని ఏమి చేయాలి?

Options :

Appreciating the student and clarify the doubts

1. ప్రశ్నలు అడిగినందుకు విద్యార్థిని అభినందిస్తూ సందేహనివృత్తి చేయడం.

Encourage the student to find out the answer by himself

2. తన సందేహాలకు స్వయంగా సమాధానం విద్యార్థిని కనుగొనమని ప్రోత్సహించడం

Asking the student to meet after the class

3. క్లాసు అయిన తరువాత విద్యార్థిని కలవమని చెప్పడం

Advising the student not to disturb the class

4. తరగతిలో అంతరాయం కల్గించవద్దని విద్యార్థిని సలహా ఇవ్వడం.

Question Number : 46 Question Id : 2767703985 Question Type : MCQ Option Shuffling : No Display Question Number : Yes
Single Line Question Option : No Option Orientation : Vertical

Communication will be effective, if it is ____

భావప్రసరణ ఎప్పుడు సమర్థవంతమౌతుందంటే ____

Options :

Delivered slowly and clearly

1. నిదానంగా, స్పష్టంగా చెప్పినపుడు

Delivered using appropriate media

2. సరియైన మాధ్యమం వినియోగించినపుడు

Received as intended by the sender

3. చెప్పే వాని భావాన్ని యథాతథంగా గ్రహించినపుడు

Received immediately

4. వెంటనే గ్రహించినపుడు

Question Number : 47 Question Id : 2767703986 Question Type : MCQ Option Shuffling : No Display Question Number : Yes
Single Line Question Option : No Option Orientation : Vertical

Basic tool for modernization ____

ఆధునికీకరణకు ముఖ్యసాధనం ____

Options :

Education

1. విద్య

Mass media

2. ప్రచారసాధనాలు

Voluntary organizations

స్వచ్ఛంద సంస్థలు

3.

Politics

రాజకీయాలు

4.

Question Number : 48 Question Id : 2767703987 Question Type : MCQ Option Shuffling : No Display Question Number : Yes
Single Line Question Option : No Option Orientation : Vertical

For an efficient and durable learning, learner should have ___

సమర్థవంతమైన, మన్నికైన అభ్యసనకు, అభ్యాసకునికి కావలసినది ___

Options :

Ability to learn only

నేర్చుకొనుటకు కావలసిన సామర్థ్యం మాత్రమే

1.

Requisite level of motivation only

కావలసిన ప్రేరణ స్థాయి మాత్రమే

2.

Opportunities to learn only

నేర్చుకొనుటకు కావలసిన అవకాశాలు మాత్రమే

3.

Desired level of ability and motivation only

ఆశించిన సామర్థ్యం మరియు ప్రేరణ స్థాయి మాత్రమే

4.

Question Number : 49 Question Id : 2767703988 Question Type : MCQ Option Shuffling : No Display Question Number : Yes
Single Line Question Option : No Option Orientation : Vertical

An ideal curriculum should be ___

ఆదర్శవంతమైన పాఠ్యవిషయాలు ___

Options :

Learner centered

అభ్యాసకుని కేంద్రీకృతమైనది

1.

Teacher centered

ఉపాధ్యాయ కేంద్రీకృతమైనది

2.

Head master centered

3. ప్రధానోపాధ్యాయ కేంద్రీకృతమైనది

Content centered

4. విషయ కేంద్రీకృతమైనది

Question Number : 50 Question Id : 2767703989 Question Type : MCQ Option Shuffling : No Display Question Number : Yes
Single Line Question Option : No Option Orientation : Vertical

Interaction inside the classroom should generate____
తరగతి గదిలో పరస్పర సంభాషణ వలన కలుగు ఫలితము____

Options :

Argument

1. వాదన

Information

2. సమాచారం

New ideas

3. నూతనభావాలు

Controversies

4. వివాదాస్పదాలు

Physics

Display Number Panel:

Yes

Group All Questions:

No

Question Number : 51 Question Id : 2767703990 Question Type : MCQ Option Shuffling : No Display Question Number : Yes
Single Line Question Option : No Option Orientation : Vertical

The angle made by a vector $45\hat{i} + 45\hat{j}$ with y-axis is

ఒక సదిశ $45\hat{i} + 45\hat{j}$, y- అక్షముతో చేసే కోణము

Options :

1. 0°

2. 45°

3. 90°

4. 180°

Question Number : 52 Question Id : 2767703991 Question Type : MCQ Option Shuffling : No Display Question Number : Yes
Single Line Question Option : No Option Orientation : Vertical

The change in kinetic energy of a body is equal to

ఒక వస్తువు గతిజ శక్తిలో మార్పు దీనికి సమానము

Options :

Work done

1. జరిగిన పని

Momentum

2. ద్రవ్య వేగము

Power

3. సామర్థ్యము

Velocity

4. వేగము

Question Number : 53 Question Id : 2767703992 Question Type : MCQ Option Shuffling : No Display Question Number : Yes
Single Line Question Option : No Option Orientation : Vertical

The statement which is not correct in the case of the acceleration
of a rocket is

రాకెట్ త్వరణం విషయంలో, సరియైన ప్రవచనము కానిది

Options :

Proportional to relative velocity of gases

1. వాయువుల సాపేక్ష చలనానికి అనులోమాను సాతం

Proportional to rate of change of mass

2. ద్రవ్యరాశి మార్పు రేటుకు అనులోమానుసాతం

Proportional to the instantaneous mass of the rocket

3. రాకెట్ తక్షణ ద్రవ్యరాశికి అనులోమానుసాతం

Inversely proportional to instantaneous mass of the rocket

రాకెట్ తక్షణ ద్రవ్యరాశికి విలోమానుపాతం

4.

Question Number : 54 Question Id : 2767703993 Question Type : MCQ Option Shuffling : No Display Question Number : Yes
Single Line Question Option : No Option Orientation : Vertical

The rotational kinetic energy of a rigid body is

ఒక దృఢ వస్తువు భ్రమణ గతిజ శక్తి

Options :

1. $\frac{1}{2} IW$

2. $\frac{1}{2} W^2 I^2$

3. $\frac{1}{2} WI^2$

4. $\frac{1}{2} IW^2$

Question Number : 55 Question Id : 2767703994 Question Type : MCQ Option Shuffling : No Display Question Number : Yes
Single Line Question Option : No Option Orientation : Vertical

The maximum value of poisson ratio for metals is

లోహాలకు ప్వాజానే నిష్పత్తి గరిష్ఠ విలువ

Options :

1. 1.5

2. 0.5

3. 1.0

4. 2.0

Question Number : 56 Question Id : 2767703995 Question Type : MCQ Option Shuffling : No Display Question Number : Yes
Single Line Question Option : No Option Orientation : Vertical

Kepler's second law of planetary motion is

గ్రహ గతుల కెప్లర్ రెండవ నియమము

Options :

$$\frac{d^2 t}{dA^2} = \text{Constant}$$

1. $\frac{d^2 t}{dA^2} = \text{స్థిరము}$

$$\frac{d^2 A}{dt^2} = \text{Constant}$$

2. $\frac{d^2 A}{dt^2} = \text{స్థిరము}$

$$\frac{dA}{dt} = \text{Constant}$$

3. $\frac{dA}{dt} = \text{స్థిరము}$

$$\frac{d^3 A}{dt^3} = \text{Constant}$$

4. $\frac{d^3 A}{dt^3} = \text{స్థిరము}$

Question Number : 57 Question Id : 2767703996 Question Type : MCQ Option Shuffling : No Display Question Number : Yes
Single Line Question Option : No Option Orientation : Vertical

Michelson – morley experiment gives information about

మైకెల్ సన్ - మోర్లే ప్రయోగము ఈ సమాచారాన్ని ఇస్తుంది

Options :

Velocity of light

1. కాంతి వేగము

Velocity of sound

2. ధ్వని వేగము

Velocity of molecules in a gas

3. వాయువులో అణువుల వేగము

Velocity of rockets

4. రాకెట్ల వేగము

Question Number : 58 Question Id : 2767703997 Question Type : MCQ Option Shuffling : No Display Question Number : Yes
Single Line Question Option : No Option Orientation : Vertical

The SI unit of force constant

బలస్థిరాంకానికి SI ప్రమాణము

Options :

1. Nm^{-2}
2. Nm^2
3. Nm^{-1}
4. Nm

Question Number : 59 Question Id : 2767703998 Question Type : MCQ Option Shuffling : No Display Question Number : Yes
Single Line Question Option : No Option Orientation : Vertical

The acceleration due to gravity on the earth can be determined more accurately with

భూమిపై గురుత్వ త్వరణాన్ని ఎక్కవ ఖచ్చితంగా నిర్ణయించేది

Options :

Simple pendulum

1. సరళడోలకము

Compound pendulum

2. గురులోలకము

Torsional pendulum

3. వియోటన లోలకం

A pendulum in a wall clock

4. గోడగడియాలలోని లోలకం

Question Number : 60 Question Id : 2767703999 Question Type : MCQ Option Shuffling : No Display Question Number : Yes
Single Line Question Option : No Option Orientation : Vertical

In an oscillator band width is a measure of

ఒక డోలకంలో 'సబ్బీ వెడల్పు' దేనికి కొలమానము

Options :

Time period

1. ఆవర్తన కాలము

Energy

2. శక్తి

Phase velocity

3. దశావేగము

Sharpness of resonance

అనునాద వైశిష్యము

4.

Question Number : 61 Question Id : 2767704000 Question Type : MCQ Option Shuffling : No Display Question Number : Yes
Single Line Question Option : No Option Orientation : Vertical

In the fourier theorem the value of 'Ao' in the time interval t=0
and t=T is

ఫూరియే సిద్ధాంతములో కాల వ్యవధి t=0 మరియు t=T మధ్య 'Ao' విలువ

Options :

1. $\frac{1}{T} \int_0^T f(t) dt$

2. 0

3. $\frac{2}{T} \int_0^T f(t) dt$

4. $\frac{2}{T} \int_0^T f(t) \cos nwt dt$

Question Number : 62 Question Id : 2767704001 Question Type : MCQ Option Shuffling : No Display Question Number : Yes
Single Line Question Option : No Option Orientation : Vertical

The ratio of driving force to the velocity of a particle of a stretched
string at an instant is

ఒక సమయంలో ఒక సాగదీసిన తీగ మీది చోదక బలము మరియు

ఆ కణ వేగానికి గల నిష్పత్తి

Options :

Impedance

1. అవరోధము

Density

2. సాంద్రత

The rate of energy transport

3. శక్తి ప్రసార రేటు

Velocity of waves

4. తరంగాల వేగము

Question Number : 63 Question Id : 2767704002 Question Type : MCQ Option Shuffling : No Display Question Number : Yes
Single Line Question Option : No Option Orientation : Vertical

If a bar is free at one end then its internal elastic force is

ఒక కడ్డీ ఒక చివర స్వేచ్ఛగా ఉంటే, దాని అంతర్గత స్థితిస్థాపక బలము

Options :

Zero

1. శూన్యము

∞

2. అనంతము

1 N

3. 1 N

4N

4. 4N

Question Number : 64 Question Id : 2767704003 Question Type : MCQ Option Shuffling : No Display Question Number : Yes
Single Line Question Option : No Option Orientation : Vertical

Among the following which is not an application of ultrasonics

క్రింది వానిలో అతిధ్వనుల అనువర్తనము కానిది

Options :

Sonar

1. సోనార్

Cavitation

2. రంధ్రాలు గుర్తించుట

Detection of tumors

3. ట్యూమర్లను గుర్తించుట

Formation of mirages

4. ఎండమావులు ఏర్పడుట

Question Number : 65 Question Id : 2767704004 Question Type : MCQ Option Shuffling : No Display Question Number : Yes
Single Line Question Option : No Option Orientation : Vertical

The condition for achromatism when two lenses of focal lengths f_1 and f_2 are coaxially separated by a distance x is

f_1 మరియు f_2 నాభ్యాంతరాలు గల కటకాలను సహక్షంగా

x దూరంలో వేరు చేసిన అవర్ణకానికి షరతు

Options :

1. $x = \frac{f_1 + f_2}{2}$

2. $x = \frac{f_1 - f_2}{2}$

3. $x = f_1 - f_2$

4. $x = \frac{f_1 + f_2}{4}$

Question Number : 66 Question Id : 2767704005 Question Type : MCQ Option Shuffling : No Display Question Number : Yes
Single Line Question Option : No Option Orientation : Vertical

In the case of coherent waves, the statement which is not correct is

సంబద్ధ తరంగాల విషయంలో సరియైన ప్రవచనము కానిది

Options :

Phase difference is constant

దశాభేదము స్థిరము

1.

Amplitudes are equal

2. కంపన పరిమితులు సమానము

Wave lengths are equal

3. తరంగదైర్ఘ్యాలు సమానము

Amplitudes are not equal

4. కంపన పరిమితులు సమానం కావు

Question Number : 67 Question Id : 2767704006 Question Type : MCQ Option Shuffling : No Display Question Number : Yes
Single Line Question Option : No Option Orientation : Vertical

Lloyd's single mirror is a best example for

లాయిడ్ ఏక దర్పణము దీనికి మంచి ఉదాహరణ

Options :

Total internal reflection

సంపూర్ణాంతర పరావర్తనం

1.

Refraction

2. వక్రీభవనము

Phase change on reflection

3. పరావర్తనం వలన దశామార్పు

Twinkling

4. మెరుయుట

Question Number : 68 Question Id : 2767704007 Question Type : MCQ Option Shuffling : No Display Question Number : Yes
Single Line Question Option : No Option Orientation : Vertical

In the case of fresnel's class of diffraction

ఫ్రెనెల్ తరగతి వివర్తనంలో

Options :

Source of light only is at infinite distance from aperture

1. కాంతి జనకం మాత్రమే రంధ్రమునుండి అనంత దూరంలో ఉంటుంది

Screen only is at infinite distance from aperture

2. తెర మాత్రమే రంధ్రము నుండి అనంత దూరంలో ఉంటుంది

Source of light and screen both are at infinite distance from aperture

3. కాంతి జనకం మరియు తెర రెండూ రంధ్రము నుండి అనంత దూరంలో ఉంటాయి

Source of light and screen both are at finite distance from aperture

4. కాంతి జనకం మరియు తెర రెండూ రంధ్రము నుండి నిర్ణీత దూరంలో ఉంటాయి

Question Number : 69 Question Id : 2767704008 Question Type : MCQ Option Shuffling : No Display Question Number : Yes
Single Line Question Option : No Option Orientation : Vertical

Brewster's window is useful for

బ్రూస్టర్ కిటికీ దీనికి ఉపయోగము

Options :

50% transmission of light

1. 50% కాంతి ప్రసారం

100% transmission of light

2. 100% కాంతి ప్రసారము

25% transmission of light

3. 25% కాంతి ప్రసారము

0% transmission of light

0% కాంతి ప్రసారము

4.

Question Number : 70 Question Id : 2767704009 Question Type : MCQ Option Shuffling : No Display Question Number : Yes
Single Line Question Option : No Option Orientation : Vertical

In Ruby laser the colour of the laser depends on the doping of the following ions

రూబీ లేజరులో ఈ అయానుల మాదీకరణము మీద లేజరు రంగు ఆధార పడుతుంది

Options :

1. Cr^{3+}

2. Al^{3+}

3. Fe^{3+}

4. Mn^{3+}

Question Number : 71 Question Id : 2767704010 Question Type : MCQ Option Shuffling : No Display Question Number : Yes
Single Line Question Option : No Option Orientation : Vertical

Among the following which is not the advantage of optical fibre

క్రింది వానిలో దృశా తంతువు సౌలభ్యము కానిది

Options :

Longer life

1. ఎక్కువ కాలం మన్నిక

Temperature resistant

2. ఉష్ణ నిరోధము

Maintenance difficulty

3. మెయింటెనెన్స్ కష్టము

High band width

4. అధిక పట్టి వెడల్పు

Question Number : 72 Question Id : 2767704011 Question Type : MCQ Option Shuffling : No Display Question Number : Yes
Single Line Question Option : No Option Orientation : Vertical

The transportation of mass due to pressure difference between the layers of a gas gives rise to

వాయు అణువుల మధ్య పీడన వ్యత్యాసము వలన ద్రవ్యరాశి అభిగమనము వలన కలిగే దృగ్విషయం

Options :

Thermal conduction

ఉష్ణవాహనము

1.

Momentum

ద్రవ్య వేగము

2.

Diffusion

వ్యాపనము

3.

Viscosity

స్నిగ్ధత

4.

Question Number : 73 Question Id : 2767704012 Question Type : MCQ Option Shuffling : No Display Question Number : Yes Single Line Question Option : No Option Orientation : Vertical

The efficiency of heat engine working between temperatures 27°C and 927°C

27°C మరియు 927°C ఉష్ణోగ్రతల మధ్య పనిచేసే ఉష్ణ యంత్రము

దక్షత

Options :

1. 50%

2. 75%

3. 25%

4. 33%

Question Number : 74 Question Id : 2767704013 Question Type : MCQ Option Shuffling : No Display Question Number : Yes Single Line Question Option : No Option Orientation : Vertical

The entropy in an irreversible process

అచక్రీయ ప్రక్రియలలో ఎంట్రోపి

Options :

1. Decreases
తగ్గుతుంది

2. Increases
వెరుగుతుంది

3. Zero
శూన్యము

4. Constant
స్థిరము

Question Number : 75 Question Id : 2767704014 Question Type : MCQ Option Shuffling : No Display Question Number : Yes
Single Line Question Option : No Option Orientation : Vertical

The difference in the specific heats of a gas is equal to
(R=Universal gas constant)

ఒక వాయువు విశిష్టోష్ణాల తేడా దీనికి సమానం (R=విశ్వవాయుస్థిరాంకము)

Options :

1. R

2. $2R$

3. $\frac{R}{2}$

4. $\frac{3}{2}R$

Question Number : 76 Question Id : 2767704015 Question Type : MCQ Option Shuffling : No Display Question Number : Yes
Single Line Question Option : No Option Orientation : Vertical

This chemical is not used in refrigeration and air conditioners

ఈ రసాయనాన్ని శీతలీకరణము మరియు ఎయిర్ కండిషనర్స్‌లలో

వాడరు

Options :

1. Sulphur dioxide
సల్ఫర్ డై ఆక్సైడ్

2. Ammonia
అమ్మోనియా

3. Nitrogen
నైట్రోజెన్

4. Freon
ఫ్రీయాన్

Question Number : 77 Question Id : 2767704016 Question Type : MCQ Option Shuffling : No Display Question Number : Yes
Single Line Question Option : No Option Orientation : Vertical

The law which is not related to the distribution of radiation in a black body

ఒక కృష్ణ వస్తువులో వికిరణ వితరణానికి సంబంధించిన నియమము కానిది

Options :

1. Rayleigh-Jeans law
రేలీగ్ - జీన్స్ నియమము

2. Planck's law
ప్లాంక్స్ నియమము

3. Wein's law
వీన్స్ నియమము

4. Newton's law of cooling
న్యూటన్స్ శీతలీకరణ నియమము

Question Number : 78 Question Id : 2767704017 Question Type : MCQ Option Shuffling : No Display Question Number : Yes
Single Line Question Option : No Option Orientation : Vertical

The angstrom's pyrheliometer is used to determine

ఆంగ్స్ట్రామ్ పైరోహీలియో మీటరును దీనిని నిర్ణయించుటకు ఉపయోగిస్తారు

Options :

1. Energy in a black body
కృష్ణవస్తువులో శక్తి

2. Temperature of the sun
సూర్యుని ఉష్ణోగ్రత

Solar constant

సౌరస్థిరాంకము

3.

Temperature of animals

జంతువుల ఉష్ణోగ్రత

4.

Question Number : 79 Question Id : 2767704018 Question Type : MCQ Option Shuffling : No Display Question Number : Yes
Single Line Question Option : No Option Orientation : Vertical

The Gauss's in electrostatics is

స్థిర విద్యుత్ శాస్త్రములో గాస్ నియమము

Options :

1. $\nabla \cdot E = \frac{\rho}{\epsilon_0}$

2. $\oint \vec{E} \cdot d\vec{s} = \epsilon_0 q$

3. $\oint \vec{E} \cdot d\vec{s} = \frac{q^2}{\epsilon_0}$

4. $\nabla \cdot \vec{D} = \frac{\rho}{\epsilon_0}$

Question Number : 80 Question Id : 2767704019 Question Type : MCQ Option Shuffling : No Display Question Number : Yes
Single Line Question Option : No Option Orientation : Vertical

The SI unit of electric susceptibility is

విద్యుత్ వశ్యత SI ప్రమాణము

Options :

1. $\frac{C^2}{N \cdot m^2}$

2. $\frac{C^2}{N \cdot m}$

3. $\frac{C}{N \cdot m}$

4. $\frac{C}{N \cdot m^2}$

Question Number : 81 Question Id : 2767704020 Question Type : MCQ Option Shuffling : No Display Question Number : Yes
Single Line Question Option : No Option Orientation : Vertical

In the Hall effect, the angle between electric and magnetic fields is

హాల్ ఫలితములో విద్యుత్ మరియు అయస్కాంత క్షేత్రాల మధ్య

కోణము

Options :

1. 0°
2. 90°
3. 45°
4. 180°

Question Number : 82 Question Id : 2767704021 Question Type : MCQ Option Shuffling : No Display Question Number : Yes
Single Line Question Option : No Option Orientation : Vertical

The SI unit of mutual inductance is

అన్యోన్య ప్రేరకత SI ప్రమాణము

Options :

1. Henry/sec
హెన్రీ/సెకన్
2. Henry/m
హెన్రీ/మీటర్
3. Joule/sec
జౌల్/సెకన్
4. Joule/amp²
జౌల్/అంపియర్²

Question Number : 83 Question Id : 2767704022 Question Type : MCQ Option Shuffling : No Display Question Number : Yes
Single Line Question Option : No Option Orientation : Vertical

The acceptor circuit in the following is

క్రింది వానిలో స్వీకార వలయం

Options :

1. LCR parallel resonance circuit
LCR సమాంతర అనునాద వలయం

LCR series resonance circuit

2. LCR శ్రేణి అనునాద వలయం

LR parallel circuit

3. LR సమాంతర వలయం

LR series circuit

4. LR శ్రేణి వలయం

Question Number : 84 Question Id : 2767704023 Question Type : MCQ Option Shuffling : No Display Question Number : Yes
Single Line Question Option : No Option Orientation : Vertical

The ratio of rms value to the average value of ac current is

విద్యుత్తు యొక్క విలువ rms కు, సగటు విలువకు మధ్యగల నిష్పత్తి

Options :

Power factor

1. సామర్థ్య గుణకము

Form factor

2. రూపన గుణకము

Quality factor

3. శీలన (క్వాలిటీ) గుణకము

Amplification factor

4. వర్ధన గుణకము

Question Number : 85 Question Id : 2767704024 Question Type : MCQ Option Shuffling : No Display Question Number : Yes
Single Line Question Option : No Option Orientation : Vertical

If the electric field intensity of an electromagnetic wave at a point in vacuum is 10^6N/C then the energy density (Permittivity of free space = $8.87 \times 10^{-12} \text{C}^2/\text{N-m}^2$)

శూన్యయానకంలో ఒక బిందువు వద్ద విద్యుత్ అయస్కాంత తరంగ

విద్యుత్ క్షేత్ర తీవ్రత 10^6N/C అయిన శక్తిసాంద్రత

(శూన్యాంతరాళంలో పెర్మిటివిటీ = $8.87 \times 10^{-12} \text{C}^2/\text{N-m}^2$)

Options :

1. 4.435 J/m^2

2. 8.87 J/m^2

3. 26.61 J/m^2

4. 1.44 J/m^2

Question Number : 86 Question Id : 2767704025 Question Type : MCQ Option Shuffling : No Display Question Number : Yes
Single Line Question Option : No Option Orientation : Vertical

A device used to convert AC to DC is

AC ని DC గా మార్చడానికి ఉపయోగించే పరికరము

Options :

Triode
1. ట్రయోడ్

P-n junction diode
2. P-n సంధి డయోడ్

BJT
3. బిజెటి

UJT
4. యుజెటి

Question Number : 87 Question Id : 2767704026 Question Type : MCQ Option Shuffling : No Display Question Number : Yes
Single Line Question Option : No Option Orientation : Vertical

A device used for regulation of voltage is

ఓల్టేజి నియంత్రణ కొరకు ఉపయోగించే పరికరము

Options :

Transistor
1. ట్రాన్సిస్టర్

Rectifier
2. ఏక దిక్కారిణి

Zener diode
3. జీనార్ డయోడ్

p-n junction diode

4. p-n సంధి డయోడ్

Question Number : 88 Question Id : 2767704027 Question Type : MCQ Option Shuffling : No Display Question Number : Yes
Single Line Question Option : No Option Orientation : Vertical

If A and B are inputs, then the out put (y) of AND gate in is equal to

A మరియు B లు నివేశాలు అయిన AND ద్వారము యొక్క నిర్గమము (y) =

Options :

1. $\overline{A+B}$

2. $A+B$

3. $A.B$

4. $\overline{A.B}$

Question Number : 89 Question Id : 2767704028 Question Type : MCQ Option Shuffling : No Display Question Number : Yes
Single Line Question Option : No Option Orientation : Vertical

The binary equivalent of the decimal number 77 is

దశాంశమానంలోని 77 కు సమానమైన ద్విసంఖ్యా మానములోని తుల్య విలువ

Options :

1. $(1000011)_2$

2. $(1000111)_2$

3. $(1001101)_2$

4. $(1100101)_2$

Question Number : 90 Question Id : 2767704029 Question Type : MCQ Option Shuffling : No Display Question Number : Yes
Single Line Question Option : No Option Orientation : Vertical

The splitting of spectral lines in a magnetic field is

ఒక అయస్కాంత క్షేత్రములో వర్ణపట రేఖలు విడిపోవడం

Options :

Stark effect
స్టార్క్ ఫలితం

1.

Compton effect
కాంప్టన్ ఫలితం

2.

Zeeman effect
జీమాన్ ఫలితము

3.

Photoelectric effect
కాంతి విద్యుత్ ఫలితం

4.

Question Number : 91 Question Id : 2767704030 Question Type : MCQ Option Shuffling : No Display Question Number : Yes
Single Line Question Option : No Option Orientation : Vertical

The uncertainty in the measurement of energy and time of a particle at an instant is

ఒక సమయంలో ఒక కణం యొక్క శక్తి మరియు కాలము కొలతలోని అనిశ్చితత్వము

Options :

1. $\Delta E \cdot \Delta t \geq \frac{h}{4\pi}$

1.

2. $\Delta E \cdot \Delta t = 0$

2.

3. $\Delta E \cdot \Delta t \leq \frac{h}{4\pi}$

3.

4. $\Delta E \cdot \Delta t = 1$

4.

Question Number : 92 Question Id : 2767704031 Question Type : MCQ Option Shuffling : No Display Question Number : Yes
Single Line Question Option : No Option Orientation : Vertical

the following which does not support uncertainty principle

క్రింది వానిలో అనిశ్చితత్వ సూత్రాన్ని ధృవ పరచనిది

Options :

Gamma Ray Microscope

గామాకిరణ సూక్ష్మ దర్శిణి

1.

Particle in a box

2. ఒక పెట్టెలో కణము

Position of electron in Bohr orbit

3. బోర్ కక్ష్యలో ఎలక్ట్రాన్ స్థానము

Hertz experiment

4. హెర్ట్జ్ ప్రయోగము

Question Number : 93 Question Id : 2767704032 Question Type : MCQ Option Shuffling : No Display Question Number : Yes
Single Line Question Option : No Option Orientation : Vertical

The quantum mechanical operator of total energy is

మొత్తం శక్తి క్వాంటం యాంత్రిక పరిక్రియ

Options :

1. $-ih \frac{\partial}{\partial x}$

2. $-ih \nabla$

3. x

4. $ih \frac{\partial}{\partial t}$

Question Number : 94 Question Id : 2767704033 Question Type : MCQ Option Shuffling : No Display Question Number : Yes
Single Line Question Option : No Option Orientation : Vertical

The number which is not a magic number in the following is

క్రింది వానిలో మ్యాజిక్ సంఖ్య కానిది

Options :

1. 126

2. 50

3. 82

4. 92

Question Number : 95 Question Id : 2767704034 Question Type : MCQ Option Shuffling : No Display Question Number : Yes
Single Line Question Option : No Option Orientation : Vertical

Nucleus size is order of
కేంద్రక పరిమాణక్రమము

Options :

1. $10^{-3}m$
2. $10^{-14}m$
3. $10^{-10}m$
4. $10^{-6}m$

Question Number : 96 Question Id : 2767704035 Question Type : MCQ Option Shuffling : No Display Question Number : Yes
Single Line Question Option : No Option Orientation : Vertical

The range of an α - particle is directly proportion to its
ఒక కణము వ్యాప్తి దాని యొక్క ఈ రాశికి అనులోమానుపాతంలో
ఉంటుంది

Options :

1. Velocity
వేగము
2. $(Velocity)^2$
 $(వేగము)^2$
3. $(Velocity)^3$
 $(వేగము)^3$
4. $\frac{1}{Velocity}$
 $1/వేగము$

Question Number : 97 Question Id : 2767704036 Question Type : MCQ Option Shuffling : No Display Question Number : Yes
Single Line Question Option : No Option Orientation : Vertical

The spin of neutrino is
న్యూట్రినో యొక్క ఆత్మభ్రమణం (స్పిన్)

Options :

1. $\frac{1}{2}$
2. 0

3. 1

4. 2

Question Number : 98 Question Id : 2767704037 Question Type : MCQ Option Shuffling : No Display Question Number : Yes
Single Line Question Option : No Option Orientation : Vertical

The crystal structure of sodium chloride is

సోడియం క్లోరైడ్ యొక్క స్పటిక నిర్మాణము

Options :

1. bcc

2. fcc

3. monoclinic
మోనోక్లినిక్

4. triclinic
ట్రైక్లినిక్

Question Number : 99 Question Id : 2767704038 Question Type : MCQ Option Shuffling : No Display Question Number : Yes
Single Line Question Option : No Option Orientation : Vertical

The Bragg's law equation is

బ్రాగ్ నియమము సమీకరణము

Options :

1. $2d \cos\theta = n\lambda$

2. $2d \sin^2\theta = n\lambda$

3. $2d \sin \theta = n\lambda$

4. $\sin \theta = n\lambda$

Question Number : 100 Question Id : 2767704039 Question Type : MCQ Option Shuffling : No Display Question Number : Yes
Single Line Question Option : No Option Orientation : Vertical

In superconducting state a metal behaves as

అతివాహక స్థితిలో ఒక లోహము ఈ విధంగా ప్రవర్తిస్తుంది

Options :

Perfect diamagnetic

1. స్వచ్ఛమైన డయా అయస్కాంతం

Paramagnet

2. పారా అయస్కాంతము

Ferromagnet

3. ఫెర్రో అయస్కాంతము

Non-magnet

4. అనయస్కాంతము

Chemistry

Display Number Panel:

Yes

Group All Questions:

No

Question Number : 101 Question Id : 2767704040 Question Type : MCQ Option Shuffling : No Display Question Number : Yes
Single Line Question Option : No Option Orientation : Vertical

Boron nitride has the structure of the type

బోరాన్ నైట్రైడ్ యొక్క నిర్మాణము యొక్క ఆకృతి

Options :

Diamond

1. డైమండ్

Graphite

2. గ్రాఫైట్

Sodium chloride

3. సోడియంక్లోరైడ్

Cesium chloride

4. సీసియంక్లోరైడ్

Question Number : 102 Question Id : 2767704041 Question Type : MCQ Option Shuffling : No Display Question Number : Yes
Single Line Question Option : No Option Orientation : Vertical

Oxygen molecule exhibits paramagnetism since it contains

ఆక్సిజన్ అణువు ____ను కలిగి వుండుటవలన పారా

అయస్కాంతత్వమును ప్రదర్శించును

Options :

Paired electrons

జంట ఎలక్ట్రాన్లు

1.

Unpaired electrons

జంట లేని ఎలక్ట్రాన్లు

2.

Odd number of electrons

విషమ సంఖ్య ఎలక్ట్రాన్లు

3.

Two electrons in its valency shell

దాని బాహ్య కర్పరములో రెండు ఎలక్ట్రాన్లు

4.

Question Number : 103 Question Id : 2767704042 Question Type : MCQ Option Shuffling : No Display Question Number : Yes
Single Line Question Option : No Option Orientation : Vertical

Which one of the following is organometallic compound?

క్రింది వానిలో ఏది సేంద్రియలోహ సమ్మేళనము?

Options :

1. C_2H_5-O-Na

1.

2. C_2H_5-Na

2.

3. $H-\overset{O}{\parallel}C-O-Na$

3.

4. $Na-NH_2$

4.

Question Number : 104 Question Id : 2767704043 Question Type : MCQ Option Shuffling : No Display Question Number : Yes
Single Line Question Option : No Option Orientation : Vertical

Homolytic fission of C-C bond in ethane gives an intermediate in

which carbon is ____

ఈథేన్ నందు గల C-C బంధము సమవిచ్ఛత్తితో ఏర్పడే మాద్యమిక

నందు గల కార్బన్ ____

Options :

1. SP^3 -hybridised
 SP^3 -సంకరీకరణము

2. Sp-hybridised
Sp -సంకరీకరణము

3. SP^2 -hybridised
 SP^2 -సంకరీకరణము

4. SP^3d -hybridised
 SP^3d -సంకరీకరణము

Question Number : 105 Question Id : 2767704044 Question Type : MCQ Option Shuffling : No Display Question Number : Yes
Single Line Question Option : No Option Orientation : Vertical

Electrophiles are

ఎలక్ట్రోఫైల్లు అనునవి _____

Options :

1. Electron attracting species
ఎలక్ట్రాన్ ఆకర్షించు జాతులు

2. Electron repelling species
ఎలక్ట్రాన్ వికర్షించు జాతులు

3. Nucleus attracting species
కేంద్రకాన్ని ఆకర్షించే జాతులు

4. Nucleus repelling species
కేంద్రకాన్ని వికర్షించే జాతులు

Question Number : 106 Question Id : 2767704045 Question Type : MCQ Option Shuffling : No Display Question Number : Yes
Single Line Question Option : No Option Orientation : Vertical

Acetylene is used as anesthetic is called

నిశ్చేతకముగా వాడు అసిటిలీన్ ను _____ గా పిలుస్తారు

Options :

1. Narcylene
నార్సలీన్

Pyrene

2. పైరీన్

Neopyrene

3. నియోపైరీన్

Pyroline

4. పైరోలిన్

Question Number : 107 Question Id : 2767704046 Question Type : MCQ Option Shuffling : No Display Question Number : Yes
Single Line Question Option : No Option Orientation : Vertical

The most strained cyclo alkane is

అత్యధిక ప్రయాస కలిగిన వలయ అల్కేన్

Options :

Cyclo propane

1. వలయ ప్రొపేన్

Cyclo butane

2. వలయ బ్యూటేన్

Cyclo pentane

3. వలయ పెంటేన్

Cyclo hexane

4. వలయ హెక్సేన్

Question Number : 108 Question Id : 2767704047 Question Type : MCQ Option Shuffling : No Display Question Number : Yes
Single Line Question Option : No Option Orientation : Vertical

Nitration of benzene is

బెంజీన్ నెట్రానీకరణము అనునది _____

Options :

Nucleophilic substitution

1. న్యూక్లియోఫిల్లిక్ ప్రతిక్షేపణ

Electrophilic substitution

2. ఎలక్ట్రోఫిల్లిక్ ప్రతిక్షేపణ

Electrophilic addition

3. ఎలక్ట్రోఫిలిక్ సంకలనము

Nucleophilic addition

4. న్యూక్లియో ఫిలిక్ సంకలనము

Question Number : 109 Question Id : 2767704048 Question Type : MCQ Option Shuffling : No Display Question Number : Yes
Single Line Question Option : No Option Orientation : Vertical

In CsCl structure, each Cs^+ ions is surrounded by
 CsCl నిర్మాణములో ప్రతి Cs^+ అయాన్ _____ తో చుట్టు ముట్టి వుండును

Options :

1. 4Cl^- ions
 4Cl^- అయాన్లు
2. 6Cl^- ions
 6Cl^- అయాన్లు
3. 8Cl^- ions
 8Cl^- అయాన్లు
4. 12Cl^- ions
 12Cl^- అయాన్లు

Question Number : 110 Question Id : 2767704049 Question Type : MCQ Option Shuffling : No Display Question Number : Yes
Single Line Question Option : No Option Orientation : Vertical

A real gas deviates most from ideal behaviour at
ఒక నిజ వాయువు ఆదర్శ ప్రవర్తన నుండి అధిక విచలనము _____
వద్ద వుండును

Options :

1. High temperature and low pressure
అధిక ఉష్ణోగ్రత మరియు అల్ప పీడనము
2. High pressure and low temperature
అధిక పీడనము మరియు అల్ప ఉష్ణోగ్రత
3. High pressure and high temperature
అధిక పీడనము మరియు అధిక ఉష్ణోగ్రత

Low pressure and low temperature

అల్ప పీడనము మరియు అల్ప ఉష్ణోగ్రత

4.

Question Number : 111 Question Id : 2767704050 Question Type : MCQ Option Shuffling : No Display Question Number : Yes
Single Line Question Option : No Option Orientation : Vertical

In schottky defect

షాట్కీ లోపము నందు _____

Options :

Some of lattice sites are vacant

కొన్ని జాలక ప్రదేశాలు ఖాళీగా వుండుట

1.

An ion occupies interstitial position between lattice points

అల్పాంతరాళస్థానము జాలక బిందువు మధ్య అయాన్ అమరిక

2.

A lattice site is occupied by electron

జాలక స్థానము ఎలక్ట్రాన్ తో ఆక్రమించబడుట

3.

The radius ratio, r^+/r^- is low

వ్యాసార్థ నిష్పత్తి r^+/r^- తక్కువ

4.

Question Number : 112 Question Id : 2767704051 Question Type : MCQ Option Shuffling : No Display Question Number : Yes
Single Line Question Option : No Option Orientation : Vertical

Which of the following liquid pairs shows a positive deviation from

Raoult's law?

ఈ క్రింది ద్రవజంటలలో ఏది రాల్ట్ నియమము నుండి ధన విచలనము

ప్రదర్శించును

Options :

Water – hydrochloric acid

నీరు - హైడ్రో క్లోరిక్ ఆమ్లము

1.

Benzene - methanol

బెంజీన్ - మిథనాల్

2.

Water – nitric acid

నీరు - నైట్రిక్ ఆమ్లము

3.

Acetone - Chloroform

అసిటోన్ - క్లోరోఫారమ్

4.

Question Number : 113 Question Id : 2767704052 Question Type : MCQ Option Shuffling : No Display Question Number : Yes
Single Line Question Option : No Option Orientation : Vertical

The tyndall effect in colloidal solution is due to

కాంజి కాభ ద్రావణములో టిండాల్ ప్రభావము ____ వలన

Options :

Scattering of light

1. కాంతి పరిక్షేపణము

Reflection of light

2. కాంతి పరివర్తనము

Absorption of light

3. కాంతి శోషణము

Eclectically charged particles

4. విద్యుదావేశిత కణాలు వలన

Question Number : 114 Question Id : 2767704053 Question Type : MCQ Option Shuffling : No Display Question Number : Yes
Single Line Question Option : No Option Orientation : Vertical

The paramagnetic nature of oxygen is best explained by

ఆక్సిజన్ యొక్క పారా అయస్కాంత స్వభావాన్ని ____ తో బాగా విశదీకరించవచ్చు

Options :

Valency bond theory

1. వేలన్సీ బంధ సిద్ధాంతము

Hybridisation

2. సంకరీకరణము

Molecular orbital theory

3. అణు ఆర్బిటాల్ సిద్ధాంతము

Valency shell electron pair repulsion theory

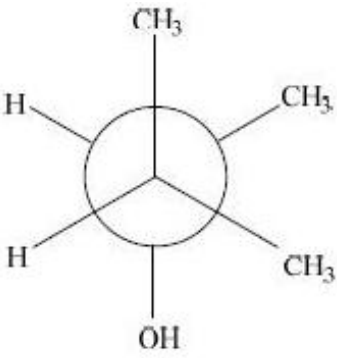
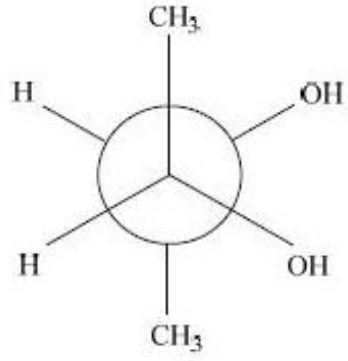
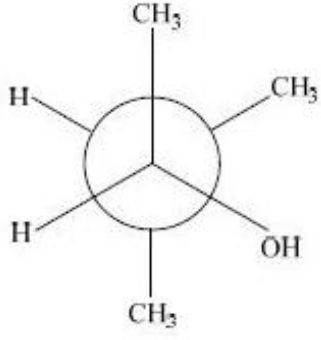
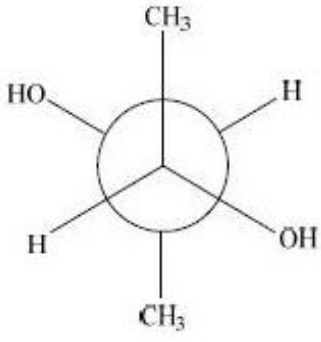
4. వేలన్సీ స్థాయి ఎలక్ట్రాన్ జంట వికర్షణ సిద్ధాంతము

Question Number : 115 Question Id : 2767704054 Question Type : MCQ Option Shuffling : No Display Question Number : Yes
Single Line Question Option : No Option Orientation : Vertical

Which one of the following is the most stable conformer

క్రింది వాటిలో ఏది అధిక స్థిరత్వము కలిగిన అను రూపకము

Options :



Question Number : 116 Question Id : 2767704055 Question Type : MCQ Option Shuffling : No Display Question Number : Yes Single Line Question Option : No Option Orientation : Vertical

Catalytic activity of transition metal depends on

పరివర్తన లోహము యొక్క ఉత్పేరక క్రియాశీలత _____పై ఆధారపడును.

Options :

Their ability to exist in different oxidation states

విభిన్న ఆక్సీకరణ స్థితులను ప్రదర్శించే సామర్థ్యాన్ని కలిగి వుండుట

1.

The size of the metal atoms

లోహ పరమాణువు యొక్క పరిమాణము

2.

The number of empty atomic orbitals available

అందుబాటులో వుండే ఖాళీ పరమాణు ఆర్బిటాళ్ల సంఖ్య

3.

The number of paired up electrons

జత కూడిన ఎలక్ట్రాన్ల సంఖ్య

4.

Question Number : 117 Question Id : 2767704056 Question Type : MCQ Option Shuffling : No Display Question Number : Yes
Single Line Question Option : No Option Orientation : Vertical

Which of the following metal is semi-conductor

ఈ క్రింది లోహాలలో ఏది అర్ధవాహకము

Options :

1. Zn

2. Cu

3. Ge

4. Al

Question Number : 118 Question Id : 2767704057 Question Type : MCQ Option Shuffling : No Display Question Number : Yes
Single Line Question Option : No Option Orientation : Vertical

The formula of mononuclear vanadium carbonyl is

ఏక కేంద్రక వెనీడియం కార్బోనైల్ ఫార్ములా

Options :

1. $V(CO)_4$

2. $V(CO)_5$

3. $V(CO)_6$

4. $V(CO)_8$

Question Number : 119 Question Id : 2767704058 Question Type : MCQ Option Shuffling : No Display Question Number : Yes
Single Line Question Option : No Option Orientation : Vertical

The reason for the stability of Gd^{3+} ion is

Gd^{3+} అయాన్ స్థిరత్వానికి గల కారణము

Options :

4f sub shell half filled

1. 4f ఉప కక్ష్య సగం నింపబడుట

4f sub shell completely filled

2. 4f ఉప కక్ష్య పూర్తిగా నింపబడుట

Posses the electronic configuration of noble gases

3. జడవాయువు ఎలక్ట్రాన్ విన్యాసము కలిగి వుండటము

4f subshell empty

4. 4f ఉప కక్ష్య ఖాళీగా వుండుట

Question Number : 120 Question Id : 2767704059 Question Type : MCQ Option Shuffling : No Display Question Number : Yes
Single Line Question Option : No Option Orientation : Vertical

Which of the following alkyl halides would be the most reactive in an S_N^1 reaction

ఈ క్రింది వాటిలో ఏ ఆల్కైల్ హాలైడ్ చర్యనందు అధిక S_N^1 చర్యాశీలత కలిగి వుండును

Options :

1. $C_6H_5CH_2CH_2CH_2Br$

2. $C_6H_5-\underset{\text{CH}_3}{\text{CH}}-\text{CH}_2\text{Br}$

3. $C_6H_5-\underset{\text{CH}_3}{\overset{\text{CH}_3}{\text{C}}}-\text{Br}$

4. $C_6H_5-\text{CH}_2-\underset{\text{Br}}{\text{CH}}-\text{CH}_3$

Question Number : 121 Question Id : 2767704060 Question Type : MCQ Option Shuffling : No Display Question Number : Yes
Single Line Question Option : No Option Orientation : Vertical

Lucas reagent is

లూకాస్ కారకము అనునది

Options :

1. Anhydrous AlCl_3 and concentrated HCl
అనాఢ్ర AlCl_3 మరియు గాఢ HCl

2. Anhydrous ZnCl_2 and concentrated H_2SO_4
అనాఢ్ర ZnCl_2 మరియు గాఢ H_2SO_4

3. Anhydrous ZnCl_2 and concentrated HCl
అనాఢ్ర ZnCl_2 మరియు గాఢ HCl

4. Anhydrous CaCl_2 and concentrated HCl
అనాఢ్ర CaCl_2 మరియు గాఢ HCl

Question Number : 122 Question Id : 2767704061 Question Type : MCQ Option Shuffling : No Display Question Number : Yes
Single Line Question Option : No Option Orientation : Vertical

Dehydrogenation of isopropyl alcohol gives

ఐసోప్రోపైల్ ఆల్కహాల్ ను డీహైడ్రోజనీకరణముగావించిన ఇచ్చునది

Options :

1. Methanol
మిథనాల్

2. Propanone
ప్రోపనాన్

3. Ethanol
ఇథనాల్

4. Propene
ప్రోపీన్

Question Number : 123 Question Id : 2767704062 Question Type : MCQ Option Shuffling : No Display Question Number : Yes
Single Line Question Option : No Option Orientation : Vertical

Acid which exhibits optical isomerism is

ఏ ఆమ్లము దృక్ సాదృశ్యమును ప్రదర్శించును

Options :

1. Benzylic acid
బెంజిలిక్ ఆమ్లము

Dimethyl chloro acetic acid

2. డైమిథైల్ క్లోరో అసిటిక్ ఆమ్లము

Pyruvic acid

3. పైరువిక్ ఆమ్లము

Mandelic acid

4. మాండలిక్ ఆమ్లము

Question Number : 124 Question Id : 2767704063 Question Type : MCQ Option Shuffling : No Display Question Number : Yes
Single Line Question Option : No Option Orientation : Vertical

The compound obtained after ketonic hydrolysis of ethylacetoacetate is

ఇథైల్ అసిటో అసిటేట్‌ను కీటానిక్ జల విశ్లేషణగావించిన ఏర్పడునది

Options :

1. CH_3COOH

2. $\text{H}_3\text{C}-\text{CH}=\text{CH COOH}$

3. CH_3COCH_3

4. CH_3CHO

Question Number : 125 Question Id : 2767704064 Question Type : MCQ Option Shuffling : No Display Question Number : Yes
Single Line Question Option : No Option Orientation : Vertical

The wave length region of visible radiation is

దృగ్గోచర వికిరణము యొక్క తరంగదైర్ఘ్య ప్రాంతము

Options :

1. 800-1000nm

2. 400-800nm

3. 200-400nm

4. 100-200nm

Question Number : 126 Question Id : 2767704065 Question Type : MCQ Option Shuffling : No Display Question Number : Yes
Single Line Question Option : No Option Orientation : Vertical

A compound of formula C_5H_{12} gives one signal in the 1H -NMR and two signals in the ^{13}C -NMR. The compound is

C_5H_{12} పాఠ్యం గల ఒక సమ్మేళనము 1H -NMR నందు ఒక చిహ్నాన్ని ^{13}C -NMR నందు రెండు చిహ్నాలను ఇస్తుంది. ఆ సమ్మేళనము

Options :

Pentane

1. పెంటేన్

2-Methylbutane

2. 2-మిథైల్ బ్యూటేన్

2,2-dimethyl propane

3. 2,2-డైమిథైల్ ప్రొపేన్

2-Methyl propane

4. 2-మిథైల్ ప్రొపేన్

Question Number : 127 Question Id : 2767704066 Question Type : MCQ Option Shuffling : No Display Question Number : Yes
Single Line Question Option : No Option Orientation : Vertical

What is the correct increasing order of stretching frequency for

$C\equiv C$ (I), $C=C$ (II), $C-C$ (III)

$C\equiv C$ (I), $C=C$ (II), $C-C$ (III) ల యొక్క సాగు పానఃపుణ్యము పెరుగుదల

సరియైన క్రమము

Options :

1. III > II > I

2. I > II > III

3. III > II < I

4. III < I > II

Question Number : 128 Question Id : 2767704067 Question Type : MCQ Option Shuffling : No Display Question Number : Yes
Single Line Question Option : No Option Orientation : Vertical

Colligative properties of solution depend upon

ద్రావణము యొక్క కణధార ధర్మములు _____ పై ఆధారపడును

Options :

1. Nature of the solution
ద్రావణము యొక్క స్వభావము

2. Nature of the solvent
ద్రావణి యొక్క స్వభావము

3. Number of solute particles
ద్రావిత కణాల సంఖ్య

4. Number of moles of solvent
ద్రావణి యొక్క మోల్ల సంఖ్యపై

Question Number : 129 Question Id : 2767704068 Question Type : MCQ Option Shuffling : No Display Question Number : Yes
Single Line Question Option : No Option Orientation : Vertical

Dissociation of an electrolyte in water into negative and positive ions is called

ఒక విద్యుత్ విశ్లేష పదార్థము నీటియందు ఋణ మరియు ధన అయాన్లుగా వియోజనము చెందుటను _____ అంటారు

Options :

1. Electrolysis
విద్యుత్ విశ్లేషణ

2. Decomposition
విఘటనము

3. Ionisation
అయనీకరణము

4. Hydrolysis
జలవిశ్లేషణము

Question Number : 130 Question Id : 2767704069 Question Type : MCQ Option Shuffling : No Display Question Number : Yes
Single Line Question Option : No Option Orientation : Vertical

The conductance of Hcl in normal hydrogen electrode is
మామూలు ఉదజని ఎలక్ట్రోడు నందు Hcl యొక్క వాహకత

Options :

1. 1M

2. 1m
3. 0.1M
4. 0.1m

Question Number : 131 Question Id : 2767704070 Question Type : MCQ Option Shuffling : No Display Question Number : Yes
Single Line Question Option : No Option Orientation : Vertical

Phase rule states

ప్రావస్తా నియమాన్ని సూచించునది.

Options :

1. $P+F=C+2$
2. $P+F=C-2$
3. $P+C=F+2$
4. $P+F+C=2$

Question Number : 132 Question Id : 2767704071 Question Type : MCQ Option Shuffling : No Display Question Number : Yes
Single Line Question Option : No Option Orientation : Vertical

Coordination number of a central metal atom in a complex is determined by

ఒక సంక్లిష్టములో కేంద్రీయ లోహపు పరమాణువు యొక్క సమయోజక సంఖ్యను ____ చే నిర్ధారించుదురు

Options :

1. The number of ligands around a metal ion bonded by sigma bonds
సిగ్మా బంధము ద్వారా లోహపు అయాన్ చుట్టు ఉండు లైగాండ్ల సంఖ్యమీద
2. The number of only anionic ligands bonded to the metal ion
లోహపు అయాన్ కు బంధించబడి ఉండే ఆనయానిక్ లైగాండ్ల సంఖ్యమీద మాత్రమే
3. The number of ligands around a metal ion bonded by sigma and pi bonds both
లోహపు అయాన్ చుట్టూ బంధించబడిన సిగ్మా మరియు పై బంధముల రెండు లైగాండ్ల సంఖ్యమీద

The number of ligands around a metal ion bonded by pi bonds.

4. పై బంధము ద్వారా లోహపు అయాన్ చుట్టూ వుండు లైగాండ్ల సంఖ్య మీద

Question Number : 133 Question Id : 2767704072 Question Type : MCQ Option Shuffling : No Display Question Number : Yes
Single Line Question Option : No Option Orientation : Vertical

d-orbitals under the influence of ligand split into groups

లైగాండ్ల ప్రభావముచే d-ఆర్బిటాళ్లు _____ గ్రూప్లుగా విభజన చెందును

Options :

1. 3

2. 2

3. 5

4. 6

Question Number : 134 Question Id : 2767704073 Question Type : MCQ Option Shuffling : No Display Question Number : Yes
Single Line Question Option : No Option Orientation : Vertical

The composition of a metal-ligand complex is determined by __

ఒక లోహ - లైగాండ్ సంక్లిష్టము యొక్క సంఘటనము _____ ద్వారా

నిర్ధారించబడును

Options :

Job's method

1. జాబ్స్ పద్ధతి

Kirchoff's method

2. కిర్కాఫ్స్ పద్ధతి

Ostwald's method

3. ఆస్వాల్డ్ పద్ధతి

Newton's method

4. న్యూటన్స్ పద్ధతి

Question Number : 135 Question Id : 2767704074 Question Type : MCQ Option Shuffling : No Display Question Number : Yes
Single Line Question Option : No Option Orientation : Vertical

The one which can be easily nitrated is

ఏది సులువుగా నైట్రోనీకరణము చెందును

Options :

1. Benzene
బెంజీన్
2. Methyl benzene
మిథైల్ బెంజీన్
3. Chlorobenzene
క్లోరో బెంజీన్
4. Nitrobenzene
నైట్రోబెంజీన్

Question Number : 136 Question Id : 2767704075 Question Type : MCQ Option Shuffling : No Display Question Number : Yes
Single Line Question Option : No Option Orientation : Vertical

Which of the following is used as reactant for the nitration of benzene

ఈ క్రింది వాటిలో ఏ కారకాన్ని బెంజీన్‌ను నైట్రానీకరణము చేయుటలో వాడుదురు

Options :

1. HNO_2
2. HNO_3
3. Mixture of H_2SO_4 & HNO_3
 H_2SO_4 & HNO_3 ల మిశ్రమము
4. Mixture of HNO_2 & H_2SO_4
 HNO_2 & H_2SO_4 ల మిశ్రమము

Question Number : 137 Question Id : 2767704076 Question Type : MCQ Option Shuffling : No Display Question Number : Yes
Single Line Question Option : No Option Orientation : Vertical

A primary amine on reaction with alcoholic KOH and chloroform yields

ప్రైమరీ ఎమైన్‌ను ఆల్కాహాలిక్ KOH మరియు క్లోరోఫారమ్
చర్యగావించినపుడు ఏర్పడునది

Options :

1. Isocyanide
ఐసోసైనైడ్

2. Aldehyde
ఆల్డిహైడ్

3. Cyanide
సైనైడ్

4. Alcohol
ఆల్కాహాల్

Question Number : 138 Question Id : 2767704077 Question Type : MCQ Option Shuffling : No Display Question Number : Yes
Single Line Question Option : No Option Orientation : Vertical

Hess law deals with
హెస్ నియమ ఒప్పందము _____

Options :

1. Rate of a reaction
చర్యారేటు

2. Changes in heat of reaction
చర్యోష్ణములో మార్పుల వలన

3. Equilibrium constant
సమతాస్థితి స్థిరాంకము

4. Influence of pressure on volume of a gas
ఒక వాయువు ఘన పరిమాణముపై పీడన ప్రభావము

Question Number : 139 Question Id : 2767704078 Question Type : MCQ Option Shuffling : No Display Question Number : Yes
Single Line Question Option : No Option Orientation : Vertical

The labile complex is a ___ property
అస్థిర సంక్లిష్టము అనునది _____ ధర్మము

Options :

1. Kinetic
గతిక

2. Thermodynamic
ఉష్ణగతిక

Geometric

జ్యామితీయ

3.

Optical

దృక్

4.

Question Number : 140 Question Id : 2767704079 Question Type : MCQ Option Shuffling : No Display Question Number : Yes
Single Line Question Option : No Option Orientation : Vertical

The metal present in Vitamin B₁₂ is

విటమిన్ B₁₂నందు ఉండే లోహము

Options :

1. Mn

2. Fe

3. Mg

4. Co

Question Number : 141 Question Id : 2767704080 Question Type : MCQ Option Shuffling : No Display Question Number : Yes
Single Line Question Option : No Option Orientation : Vertical

The rate of a chemical reaction

రసాయన చర్య యొక్క వేగము _____

Options :

Increases as the reaction proceeds

1. చర్య జరిగే కొద్దీ పెరుగును

Decreases as the reaction proceeds

2. చర్య జరిగే కొద్దీ తగ్గును

May increase (or) decrease during the reaction

3. చర్య జరిగేటప్పుడు పెరగవచ్చు (లేదా) తగ్గవచ్చు

Remains constant as the reaction proceeds

4. చర్య జరిగేకొద్దీ స్థిరంగా ఉండును

Question Number : 142 Question Id : 2767704081 Question Type : MCQ Option Shuffling : No Display Question Number : Yes
Single Line Question Option : No Option Orientation : Vertical

Which of the following electronic transitions is disallowed

ఈ క్రింది వానిలో అనుమతింపబడని ఎలక్ట్రానిక్ పరివర్తనము

Options :

1. $\Pi \rightarrow \Pi^*$
2. $\sigma \rightarrow \sigma^*$
3. $n \rightarrow n^*$
4. $\delta \rightarrow \delta^*$

Question Number : 143 Question Id : 2767704082 Question Type : MCQ Option Shuffling : No Display Question Number : Yes
Single Line Question Option : No Option Orientation : Vertical

The nitrogen atom in pyridine is

పిరడిన్ నందు గల నైట్రోజెన్

Options :

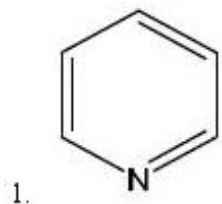
1. Sp-hybridised
Sp-సంకరీకరణము
2. SP²-hybridised
SP²-సంకరీకరణము
3. SP³-hybridised
SP³-సంకరీకరణము
4. SP³d-hybridised
SP³d-సంకరీకరణము

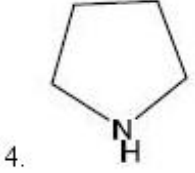
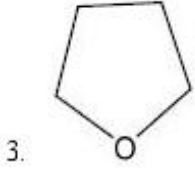
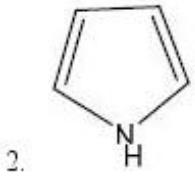
Question Number : 144 Question Id : 2767704083 Question Type : MCQ Option Shuffling : No Display Question Number : Yes
Single Line Question Option : No Option Orientation : Vertical

Among the following compounds the most basic compound is

క్రింది సమ్మేళనాలలో అధిక క్షారత్వము కలిగిన సమ్మేళనము

Options :





Question Number : 145 Question Id : 2767704084 Question Type : MCQ Option Shuffling : No Display Question Number : Yes
Single Line Question Option : No Option Orientation : Vertical

The number of asymmetric carbon atoms in glucose is

గ్లూకోజ్‌నందు గల అసౌష్టవ కార్బన్‌ల సంఖ్య

Options :

1. 1

2. 2

3. 3

4. 4

Question Number : 146 Question Id : 2767704085 Question Type : MCQ Option Shuffling : No Display Question Number : Yes
Single Line Question Option : No Option Orientation : Vertical

Amino acids are building blocks of

ఎమినో ఆమ్లాలు _____ నిర్మాణానికి దిమ్మెలు

Options :

Fats

1. క్రొవ్వులు

Proteins

2. ప్రోటీన్లు

Carbohydrates

3. కార్బోహైడ్రేట్లు

Carboxylic acids

కార్బాక్సిలిక్ ఆమ్లాలు

4.

Question Number : 147 Question Id : 2767704086 Question Type : MCQ Option Shuffling : No Display Question Number : Yes
Single Line Question Option : No Option Orientation : Vertical

When amino-acid is heated with soda lime it forms

అమినో ఆమ్లమును సోడాలైమ్ తో వేడి చేసినపుడు ఏర్పరుచునది

Options :

Aldehyde

అల్డిహైడు

1.

Amine

అమైను

2.

Peptide

పెప్టైడు

3.

Zwitter ion

జ్యిట్టర్ అయాను

4.

Question Number : 148 Question Id : 2767704087 Question Type : MCQ Option Shuffling : No Display Question Number : Yes
Single Line Question Option : No Option Orientation : Vertical

Complete hydrolysis of cellulose gives

సెల్యులోజును పూర్తిగా జల విశ్లేషణ గావించిన ఏర్పడునది _____

Options :

D-Fructose & D-Glucose

D-ఫ్రక్టోజు & D-గ్లూకోజు

1.

D-Ribose

D-రైబోజు

2.

D-Glucose

D-గ్లూకోజు

3.

L-Glucose

L-గ్లూకోజు

4.

The common term used for water soluble protein is

నీటిలో కరిగే ప్రోటీన్‌కు సాదారణముగా వుపయోగించే పదము _____

Options :

1. Glutenin
గ్లూటెనిన్
2. Globulin
గ్లోబులిన్
3. Albumin
ఆల్బుమిన్
4. Conjugated proteins
సంయుక్త ప్రోటీన్లు

What is Hinsberg's reagent

హిన్స్ బర్గ్ కారకము ఏది

Options :

1. Pd + BaSO₄
2. P-toluenesulfonic acid
P-టాలిన్ సల్ఫోనిక్ ఆమ్లము
3. NH₂NH₂+KOH
4. Benzene sulphonic acid
బెంజీన్ సల్ఫోనిక్ ఆమ్లము