

Telangana State Council Higher Education

Notations :

- 1.Options shown in green color and with ✓ icon are correct.
- 2.Options shown in red color and with ✗ icon are incorrect.

Question Paper Name :	TS ICET 2021 19th Aug 2021 Shift 2
Subject Name :	TS ICET 2021
Creation Date :	2021-08-20 11:07:22
Duration :	150
Total Marks :	200
Display Marks:	Yes
Calculator :	None
Magnifying Glass Required? :	No
Ruler Required? :	No
Eraser Required? :	No
Scratch Pad Required? :	No
Rough Sketch/Notepad Required? :	No
Protractor Required? :	No
Show Watermark on Console? :	Yes
Highlighter :	No
Auto Save on Console? (SA type of questions will be always auto saved) :	Yes

TS ICET 2021

Group Number :	1
Group Id :	39448436

Group Maximum Duration :	0
Group Minimum Duration :	150
Show Attended Group? :	No
Edit Attended Group? :	No
Break time :	0
Group Marks :	200
Is this Group for Examiner? :	No

Analytical Ability

Section Id :	394484106
Section Number :	1
Section type :	Online
Mandatory or Optional :	Mandatory
Number of Questions :	45
Number of Questions to be attempted :	45
Section Marks :	75
Enable Mark as Answered Mark for Review and Clear Response :	Yes
Sub-Section Number :	1
Sub-Section Id :	394484736
Question Shuffling Allowed :	Yes

Question Id : 3944847281 Question Type : COMPREHENSION Sub Question Shuffling Allowed :

Yes Group Comprehension Questions : No

Question Numbers : (1 to 20)

Note: In questions numbered 1 to 20, a question is followed by data in the form of two statements labelled as I and II. You must decide whether the data given in the statements are sufficient to answer the questions. Using the data make an appropriate choice from (1) to (4) as per the following guidelines:

- (a) Mark choice (1) if the statement I alone is sufficient to answer the question.
- (b) Mark choice (2) if the statement II alone is sufficient to answer the question.
- (c) Mark choice (3) if both the statements I and II are sufficient to answer the question but neither statement alone is sufficient.
- (d) Mark choice (4) if both the statements I and II together are not sufficient to answer the question and additional data is required.

సూచన: 1 నుండి 20 వరకు ఇచ్చిన ప్రతి ప్రశ్నలోను ఒక ప్రశ్న, దాని క్రింద I, II అని గుర్తులు గల రెండు ప్రవచనాలు దత్తాంశంగా ఇవ్వబడ్డాయి. ఇచ్చిన దత్తాంశాన్ని ఉపయోగించి, ఇచ్చిన ప్రవచనాలు ప్రశ్నకు సమాధానాన్ని ఇచ్చేందుకు పర్యాప్తాలు అవుతాయా లేదా అని మీరు నిర్ధారించాలి. ఈ నిర్ధారణకు క్రింది మార్గదర్శక సూత్రాలు ఉపయోగించి (1) నుండి (4) వరకు సరి అయిన జవాబును ఎంపిక చేయండి.

- (a) ప్రశ్నకు సమాధానం ఇచ్చేందుకు ప్రవచనం I మాత్రమే పర్యాప్తమయితే మీ జవాబు (1) గా గుర్తించండి.
- (b) ప్రశ్నకు సమాధానం ఇచ్చేందుకు ప్రవచనం II మాత్రమే పర్యాప్తమయితే మీ జవాబు (2) గా గుర్తించండి.
- (c) ప్రశ్నకు సమాధానం ఇచ్చేందుకు ప్రవచనాలు I, II కలిసి పర్యాప్తమయి అందులో ఏ ఒక్కటి కూడా పర్యాప్తం కాకపోతే మీ జవాబు (3) గా గుర్తించండి.
- (d) ప్రశ్నకు సమాధానం ఇచ్చేందుకు ప్రవచనాలు I, II కలిసి కూడా పర్యాప్తం కాక అదనపు దత్తాంశం అవసరమయితే మీ జవాబు (4) గా గుర్తించండి.

Sub questions

Question Number : 1 Question Id : 3944847282 Question Type : MCQ Option Shuffling : No Display Question Number : Yes Is Question Mandatory : No Option Orientation : Vertical Correct Marks : 1 Wrong Marks : 0

If the positive real numbers a, b, c, d are in Geometric Progression, what is the common ratio of that Geometric Progression?

a, b, c, d లు గుణశ్రేణి లో ఉన్న ధన సంఖ్యలయితే, ఆ గుణశ్రేణి యొక్క సామాన్య నిష్పత్తి ఎంత ?

I) $\frac{ad}{bc} = 1$

II) $\frac{ac}{bd} = 9$

Options :

39448428001. ✖ 1

39448428002. ✔ 2

39448428003. ✖ 3

39448428004. ✖ 4

Question Number : 2 Question Id : 3944847283 Question Type : MCQ Option Shuffling : No Display Question Number : Yes Is Question Mandatory : No Option Orientation : Vertical Correct Marks : 1 Wrong Marks : 0

What is the y -intercept of the straight line?

సరళరేఖ యొక్క y అంతరఖండం ఎంత ?

I) The straight line is passing through the point $(2, -1)$
సరళరేఖ $(2, -1)$ అనే బిందువు గుండా పోతున్నది

II) Slope of the straight line is $\frac{3}{4}$
సరళరేఖ యొక్క వాలు $\frac{3}{4}$

Options :

39448428005. ✖ 1

39448428006. ✖ 2

39448428007. ✔ 3

39448428008. ✖ 4

Question Number : 3 Question Id : 3944847284 Question Type : MCQ Option Shuffling : No Display Question Number : Yes Is Question Mandatory : No Option Orientation : Vertical Correct Marks : 1 Wrong Marks : 0

What is the amount of money Mr A saved from his monthly salary?

తన నెలవారీ జీతంలో A అనే వ్యక్తి ఎంత మొత్తం పొదుపు చేసెను?

I) Monthly salary of Mr A is Rs.18000

A యొక్క నెలవారీ జీతం రూ.18000

II) The amount of Mr A spent on house rent and provisions in that month is

Rs.12500

ఇంటి అద్దె మరియు సరుకులపై ఆ నెలలో A చేసిన ఖర్చు చేసిన

మొత్తం రూ.12500

Options :

39448428009. ✖ 1

39448428010. ✖ 2

39448428011. ✖ 3

39448428012. ✔ 4

Question Number : 4 Question Id : 3944847285 Question Type : MCQ Option Shuffling : No Display Question Number : Yes Is Question Mandatory : No Option Orientation

Correct Marks : 1 Wrong Marks : 0

What is the cost price of the article?

ఆ వస్తువు ధర ఎంత ?

- I) The marked price of the article is Rs.1500
ఆ వస్తువు ప్రకటిత వెల రూ.1500
- II) By selling the article dealer gets 12% profit
ఆ వస్తువును అమ్మటం వలన డీలరు 12% లాభాన్ని పొందగలడు

Options :

39448428013. ✖ 1

39448428014. ✖ 2

39448428015. ✖ 3

39448428016. ✔ 4

Question Number : 5 Question Id : 3944847286 Question Type : MCQ Option Shuffling : No

Display Question Number : Yes Is Question Mandatory : No Option Orientation : Vertical

Correct Marks : 1 Wrong Marks : 0

What is the number of sides in the regular polygon?

ఆ క్రమ బాహుభుజి లోని భుజాల సంఖ్య ఎంత ?

I) Length of each side of the regular polygon is 13 cm

ఆ క్రమ బాహుభుజి లోని ప్రతి భుజం పొడవు 13 సెం.మీ.

II) The sum of the internal angles of the regular polygon is 8π radians

ఆ క్రమ బాహుభుజిలోని అంతర కోణాల మొత్తం 8π రేడియన్లు.

Options :

39448428017. ✖ 1

39448428018. ✔ 2

39448428019. ✖ 3

39448428020. ✖ 4

Question Number : 6 Question Id : 3944847287 Question Type : MCQ Option Shuffling : No

Display Question Number : Yes Is Question Mandatory : No Option Orientation : Vertical

Correct Marks : 1 Wrong Marks : 0

What is the sum of the ages of P , Q and R ?

P , Q మరియు R ల వయస్సుల మొత్తమెంత ?

I) Q 's age is one half of the average of P, Q and R 's ages

Q యొక్క వయస్సు P, Q, R ల వయస్సుల సగటులో సగం

II) P 's age is twice the average age of P, Q and R

P యొక్క వయస్సు P, Q, R ల వయస్సుల సగటుకు రెట్టింపు

Options :

39448428021. ✖ 1

39448428022. ✖ 2

39448428023. ✖ 3

39448428024. ✔ 4

Question Number : 7 Question Id : 3944847288 Question Type : MCQ Option Shuffling : No

Display Question Number : Yes Is Question Mandatory : No Option Orientation : Vertical

Correct Marks : 1 Wrong Marks : 0

What is the digit in the units place of the positive integer n ?

ధన పూర్ణాంకం n యొక్క ఒకట్ల స్థానములో అంకె ఏది ?

I) n is a multiple of 11

n అనేది 11 యొక్క ఒక గుణిజం

II) $n - 1$ is a multiple of 5

$n - 1$ అనేది 5 యొక్క ఒక గుణిజం

Options :

39448428025. ✖ 1

39448428026. ✖ 2

39448428027. ✖ 3

39448428028. ✔ 4

Question Number : 8 Question Id : 3944847289 Question Type : MCQ Option Shuffling : No

Display Question Number : Yes Is Question Mandatory : No Option Orientation : Vertical

Correct Marks : 1 Wrong Marks : 0

Z_1 and Z_2 are complex numbers. Is $Z_1 + Z_2$ real ?

Z_1, Z_2 లు సంకీర్ణ సంఖ్యలు, $Z_1 + Z_2$ వాస్తవ సంఖ్య అవుతుందా?

I) The real and imaginary parts of Z_1 and Z_2 are integers

Z_1, Z_2 ల వాస్తవ మరియు కల్పిత భాగాలు పూర్ణాంకాలు

II) Z_1 is conjugate of Z_2

Z_2 యొక్క సంయుగ్మము Z_1

Options :

39448428029. ✖ 1

39448428030. ✔ 2

39448428031. ✖ 3

39448428032. ✖ 4

Question Number : 9 Question Id : 3944847290 Question Type : MCQ Option Shuffling : No

Display Question Number : Yes Is Question Mandatory : No Option Orientation : Vertical

Correct Marks : 1 Wrong Marks : 0

Is x divisible by 107?

107 చే x నిశ్చేషంగా భాగింపబడుతుందా?

- I) x is multiple of 749
 x అనేది 749 యొక్క ఒక గుణిజం
- II) x is a common multiple of 7 and 37
 x అనేది 7 మరియు 37 ల ఒక ఉమ్మడి గుణిజం.

Options :

39448428033. ✓ 1

39448428034. ✗ 2

39448428035. ✗ 3

39448428036. ✗ 4

Question Number : 10 Question Id : 3944847291 Question Type : MCQ Option Shuffling : No

Display Question Number : Yes Is Question Mandatory : No Option Orientation : Vertical

Correct Marks : 1 Wrong Marks : 0

What is the intercept made by the line on x -axis ?

x -అక్షం పై ఆ సరళరేఖ చేయు అంతరఖండం ఎంత ?

I) The line is passing through $(7, -6)$

ఆ సరళ రేఖ $(7, -6)$ గుండా పోతుంది

II) The line is perpendicular to the line $2x + 3y = 25$

ఆ సరళ రేఖ అనేది $2x + 3y = 25$ రేఖకు లంబంగా ఉంది

Options :

39448428037. ✖ 1

39448428038. ✖ 2

39448428039. ✔ 3

39448428040. ✖ 4

Question Number : 11 Question Id : 3944847292 Question Type : MCQ Option Shuffling : No

Display Question Number : Yes Is Question Mandatory : No Option Orientation : Vertical

Correct Marks : 1 Wrong Marks : 0

What is the interest earned in three years?

మూడు సంవత్సరాలలో వచ్చే వడ్డీ ఎంత?

I) Principal is Rs.1000

అసలు రూ.1000

II) Rate of interest is 5% per annum

సంవత్సరానికి వడ్డీ రేటు 5%

Options :

39448428041. ✖ 1

39448428042. ✖ 2

39448428043. ✖ 3

39448428044. ✔ 4

Question Number : 12 Question Id : 3944847293 Question Type : MCQ Option Shuffling : No

Display Question Number : Yes Is Question Mandatory : No Option Orientation : Vertical

Correct Marks : 1 Wrong Marks : 0

What is the remainder when the positive integer 'n' is divided by 12 ?

ధన పూర్ణ సంఖ్య n ను 12 చే భాగించినపుడు శేషమెంత ?

I) When n is divided by 28, the remainder is 9

n ను 28 చే భాగించినపుడు వచ్చే శేషం 9

II) When n is divided by 34, the remainder is 15

n ను 34 చే భాగించినపుడు వచ్చే శేషం 15

Options :

39448428045. ✖ 1

39448428046. ✖ 2

39448428047. ✖ 3

39448428048. ✔ 4

Question Number : 13 Question Id : 3944847294 Question Type : MCQ Option Shuffling : No

Display Question Number : Yes Is Question Mandatory : No Option Orientation : Vertical

Correct Marks : 1 Wrong Marks : 0

Find the value of a ?

a విలువ ఎంత ?

I) 3^a divides 1701

1701 ని 3^a భాగిస్తుంది

II) 3^{a+1} does not divide 1701

1701 ని 3^{a+1} భాగించదు.

Options :

39448428049. ✖ 1

39448428050. ✖ 2

39448428051. ✔ 3

39448428052. ✖ 4

Question Number : 14 Question Id : 3944847295 Question Type : MCQ Option Shuffling : No

Display Question Number : Yes Is Question Mandatory : No Option Orientation : Vertical

Correct Marks : 1 Wrong Marks : 0

How many cones can be formed by melting a sphere?

గోళాన్ని కరిగించడం ద్వారా ఎన్ని శంఖువులను తయారు చేయవచ్చు?

I) The radius of the sphere, the radius of the cone and the height of the cone are in the ratio 6 : 2 : 1

గోళ వ్యాసార్థం, శంఖువు యొక్క వ్యాసార్థం మరియు శంఖువు ఎత్తులు

6 : 2 : 1 నిష్పత్తి లో ఉన్నాయి

II) The volume of the sphere is 800 m^3

గోళ ఘనపరిమాణం 800 m^3 ఘ మీ.

Options :

39448428053. ✓ 1

39448428054. ✗ 2

39448428055. ✗ 3

39448428056. ✗ 4

Question Number : 15 Question Id : 3944847296 Question Type : MCQ Option Shuffling : No

Display Question Number : Yes Is Question Mandatory : No Option Orientation : Vertical

Correct Marks : 1 Wrong Marks : 0

In a college, the number of students enrolled in both the physics course and the zoology course is how much less than the number of students enrolled in neither?

ఒక కళాశాలలో భౌతికశాస్త్రం, జంతు శాస్త్రములలో నమోదు చేసుకొన్న విద్యార్థుల సంఖ్య, ఈ రెండింటిలో దేనిలోనూ నమోదు చేసుకొని విద్యార్థులకన్నా ఎంత తక్కువ ?

I) There are 40 students enrolled in the physics course

40 మంది విద్యార్థులు భౌతిక శాస్త్రంలో నమోదు చేసుకొన్నారు

II) There are 50 students enrolled in the zoology course

50 మంది విద్యార్థులు జంతు శాస్త్రంలో నమోదు చేసుకొన్నారు.

Options :

39448428057. ✖ 1

39448428058. ✖ 2

39448428059. ✖ 3

39448428060. ✔ 4

Question Number : 16 Question Id : 3944847297 Question Type : MCQ Option Shuffling : No

Display Question Number : Yes Is Question Mandatory : No Option Orientation : Vertical

Correct Marks : 1 Wrong Marks : 0

Is $x > 0$?

$x > 0$ అవుతుందా?

I) $|x + 1| < 5$

II) $|x - 1| < 2$

Options :

39448428061. ✖ 1

39448428062. ✖ 2

39448428063. ✖ 3

39448428064. ✔ 4

Question Number : 17 Question Id : 3944847298 Question Type : MCQ Option Shuffling : No

Display Question Number : Yes Is Question Mandatory : No Option Orientation : Vertical

Correct Marks : 1 Wrong Marks : 0

How many sisters does A have ?

A యొక్క సోదరీమణుల సంఖ్య ఎంత ?

I) Parents of A have four children

A తల్లిదండ్రులకు నలుగురు పిల్లలున్నారు

II) A is the only son of his parents

A, అతని తల్లి దండ్రులకు ఏకైక పుత్రుడు

Options :

39448428065. ✖ 1

39448428066. ✖ 2

39448428067. ✔ 3

39448428068. ✖ 4

Question Number : 18 Question Id : 3944847299 Question Type : MCQ Option Shuffling : No

Display Question Number : Yes Is Question Mandatory : No Option Orientation : Vertical

Correct Marks : 1 Wrong Marks : 0

Are the integers q, r and s consecutive?

పూర్ణ సంఖ్యలు q, r, s లు వరుస సంఖ్యలా ?

I) The arithmetic mean of q, r and s is r

q, r మరియు s ల అంకమధ్యమం r

II) $r - q = s - r$

Options :

39448428069. ✖ 1

39448428070. ✖ 2

39448428071. ✖ 3

39448428072. ✔ 4

Question Number : 19 Question Id : 3944847300 Question Type : MCQ Option Shuffling : No

Display Question Number : Yes Is Question Mandatory : No Option Orientation : Vertical

Correct Marks : 1 Wrong Marks : 0

Are the points of A, B, C collinear?

బిందువులు A, B, C లు సరేఖీయలా ?

I) C lies inside the circle for which AB is a diameter

AB ని వ్యాసంగా కల్గిన వృత్తంలో C ఒక అంతర బిందువు

II) $AC = AB - BC$

Options :

39448428073. ✖ 1

39448428074. ✔ 2

39448428075. ✖ 3

39448428076. ✖ 4

Question Number : 20 Question Id : 3944847301 Question Type : MCQ Option Shuffling : No

Display Question Number : Yes Is Question Mandatory : No Option Orientation : Vertical

Correct Marks : 1 Wrong Marks : 0

Is the function $f : \mathbb{R} \rightarrow \mathbb{R}$ even ?

ప్రమేయం $f : \mathbb{R} \rightarrow \mathbb{R}$ సరి ప్రమేయమా?

I) $f(-5) = f(5)$

II) $f(-10) = -f(10)$

Options :

39448428077. ✖ 1

39448428078. ✖ 2

39448428079. ✖ 3

39448428080. ✔ 4

Sub-Section Number :

2

Sub-Section Id :

394484737

Question Shuffling Allowed :

Yes

Question Number : 21 Question Id : 3944847302 Question Type : MCQ Option Shuffling : No

Display Question Number : Yes Is Question Mandatory : No Option Orientation : Vertical

Correct Marks : 1 Wrong Marks : 0

Problem Solving

సమస్య సాధన

Sequence and Series

అనుక్రమాలు, శ్రేణులు

GOD : ELB :: SAT : _____

1) PWS

2) QXR

3) QWS

4) PYT

Options :

39448428081. ✖ 1

39448428082. ✔ 2

39448428083. ✖ 3

39448428084. ✖ 4

Question Number : 22 Question Id : 3944847303 Question Type : MCQ Option Shuffling : No Display Question Number : Yes Is Question Mandatory : No Option Orientation : Vertical Correct Marks : 1 Wrong Marks : 0

Problem Solving

సమస్య సాధన

Sequence and Series

అనుక్రమాలు, శ్రేణులు

SUWY : LPTX :: PRTV : _____

- 1) INRU
- 2) INQU
- 3) IMRU
- 4) IMQU

Options :

39448428085. ✖ 1

39448428086. ✖ 2

39448428087. ✖ 3

39448428088. ✔ 4

Question Number : 23 Question Id : 3944847304 Question Type : MCQ Option Shuffling : No Display Question Number : Yes Is Question Mandatory : No Option Orientation : Vertical Correct Marks : 1 Wrong Marks : 0

Problem Solving

సమస్య సాధన

Sequence and Series

అనుక్రమాలు, శ్రేణులు

_____ : Temperature :: Pressure : Barometer

_____ : ఉష్ణోగ్రత :: పీడనం : బారోమీటర్

- | | |
|-----------------|------------------------|
| 1) Altimeter | ఆల్టిమీటరు |
| 2) Odometer | ఓడోమీటరు |
| 3) Oscilloscope | ఓసీల్లోస్కోప్ |
| 4) Thermometer | థర్మామీటరు (ఉష్ణమాపకం) |

Options :

39448428089. ✖ 1

39448428090. ✖ 2

39448428091. ✖ 3

39448428092. ✔ 4

Question Number : 24 Question Id : 3944847305 Question Type : MCQ Option Shuffling : No

Display Question Number : Yes Is Question Mandatory : No Option Orientation : Vertical

Correct Marks : 1 Wrong Marks : 0

Problem Solving

సమస్య సాధన

Sequence and Series

అనుక్రమాలు, శ్రేణులు

13Δ12 : 5 :: 10Δ8 : _____

1) 6

2) 7

3) 8

4) 9

Options :

39448428093. ✓ 1

39448428094. ✗ 2

39448428095. ✗ 3

39448428096. ✗ 4

Question Number : 25 Question Id : 3944847306 Question Type : MCQ Option Shuffling : No

Display Question Number : Yes Is Question Mandatory : No Option Orientation : Vertical

Correct Marks : 1 Wrong Marks : 0

Problem Solving

సమస్య సాధన

Sequence and Series

అనుక్రమాలు, శ్రేణులు

PCD : SGI :: BKS : _____

- 1) EJT
- 2) CLU
- 3) EPX
- 4) EOX

Options :

39448428097. ✖ 1

39448428098. ✖ 2

39448428099. ✖ 3

39448428100. ✔ 4

Question Number : 26 Question Id : 3944847307 Question Type : MCQ Option Shuffling : No

Display Question Number : Yes Is Question Mandatory : No Option Orientation : Vertical

Correct Marks : 1 Wrong Marks : 0

Problem Solving

సమస్య సాధన

Sequence and Series

అనుక్రమాలు, శ్రేణులు

16 : (E, C) :: _____ : (G, D)

1) 31

2) 32

3) 33

4) 34

Options :

39448428101. ✖ 1

39448428102. ✖ 2

39448428103. ✔ 3

39448428104. ✖ 4

Question Number : 27 Question Id : 3944847308 Question Type : MCQ Option Shuffling : No

Display Question Number : Yes Is Question Mandatory : No Option Orientation : Vertical

Correct Marks : 1 Wrong Marks : 0

Problem Solving

సమస్య సాధన

Sequence and Series

అనుక్రమాలు, శ్రేణులు

0215A20 : BOAT :: _____ : SINK

- 1) 1808N12
- 2) 1808N11
- 3) 1909N11
- 4) 1909N12

Options :

39448428105. ✖ 1
39448428106. ✖ 2
39448428107. ✔ 3
39448428108. ✖ 4

Question Number : 28 Question Id : 3944847309 Question Type : MCQ Option Shuffling : No

Display Question Number : Yes Is Question Mandatory : No Option Orientation : Vertical

Correct Marks : 1 Wrong Marks : 0

Problem Solving

సమస్య సాధన

Sequence and Series

అనుక్రమాలు, శ్రేణులు

_____ : FHEG :: NPMO : RTQS

- 1) CEBD
- 2) ACZB
- 3) BADC
- 4) BDAC

Options :

39448428109. ✖ 1

39448428110. ✖ 2

39448428111. ✖ 3

39448428112. ✔ 4

Question Number : 29 Question Id : 3944847310 Question Type : MCQ Option Shuffling : No

Display Question Number : Yes Is Question Mandatory : No Option Orientation : Vertical

Correct Marks : 1 Wrong Marks : 0

Problem Solving

సమస్య సాధన

Sequence and Series

అనుక్రమాలు, శ్రేణులు

7 : 342 :: 9 : _____

1) 728

2) 729

3) 730

4) 732

Options :

39448428113. ✔ 1

39448428114. ✖ 2

39448428115. ✖ 3

39448428116. ✖ 4

Question Number : 30 Question Id : 3944847311 Question Type : MCQ Option Shuffling : No

Display Question Number : Yes Is Question Mandatory : No Option Orientation : Vertical

Correct Marks : 1 Wrong Marks : 0

Problem Solving

సమస్య సాధన

Sequence and Series

అనుక్రమాలు, శ్రేణులు

$5 \times 6 \times 7 \times 8 : 4! :: 9 \times 10 \times 11 \times 12 : \underline{\hspace{2cm}}$

1) 7!

2) 5!

3) 6!

4) 4!

Options :

39448428117. ✖ 1

39448428118. ✖ 2

39448428119. ✖ 3

39448428120. ✔ 4

Sub-Section Number :

3

Sub-Section Id :

394484738

Question Shuffling Allowed :

Yes

Question Number : 31 Question Id : 3944847312 Question Type : MCQ Option Shuffling : No

Display Question Number : Yes Is Question Mandatory : No Option Orientation : Vertical

Correct Marks : 1 Wrong Marks : 0

Note : In questions numbered 31 to 35 pick the odd thing out.

గమనిక : 31 నుండి 35 వరకు గల ప్రశ్నలలో సరిపోలనిది గుర్తించుము.

1) $x^3 - 6x^2 + 12x - 8 = 0$

2) $x^3 - 6x^2 + 6x + 16 = 0$

3) $x^3 - 12x^2 + 12x + 25 = 0$

4) $x^3 - 24x^2 + 24x + 32 = 0$

Options :

39448428121. ✓ 1

39448428122. ✗ 2

39448428123. ✗ 3

39448428124. ✗ 4

Question Number : 32 Question Id : 3944847313 Question Type : MCQ Option Shuffling : No

Display Question Number : Yes Is Question Mandatory : No Option Orientation : Vertical

Correct Marks : 1 Wrong Marks : 0

Note : In questions numbered 31 to 35 pick the odd thing out.

గమనిక : 31 నుండి 35 వరకు గల ప్రశ్నలలో సరిపోలనిది గుర్తించుము.

1) 12th Dec 2019

12 డిసెంబర్ 2019

2) 10th Aug 2019

10 ఆగస్టు 2019

3) 8th Jun 2019

8 జూన్ 2019

4) 11th May 2019

11 మే 2019

Options :

39448428125. ✓ 1

39448428126. ✘ 2

39448428127. ✘ 3

39448428128. ✘ 4

Question Number : 33 Question Id : 3944847314 Question Type : MCQ Option Shuffling : No

Display Question Number : Yes Is Question Mandatory : No Option Orientation : Vertical

Correct Marks : 1 Wrong Marks : 0

Note : In questions numbered 31 to 35 pick the odd thing out.

గమనిక : 31 నుండి 35 వరకు గల ప్రశ్నలలో సరిపోలనిది గుర్తించుము.

1) 125

2) 343

3) 729

4) 999

Options :

39448428129. ✖ 1

39448428130. ✖ 2

39448428131. ✖ 3

39448428132. ✔ 4

Question Number : 34 Question Id : 3944847315 Question Type : MCQ Option Shuffling : No

Display Question Number : Yes Is Question Mandatory : No Option Orientation : Vertical

Correct Marks : 1 Wrong Marks : 0

Note : In questions numbered 31 to 35 pick the odd thing out.

గమనిక : 31 నుండి 35 వరకు గల ప్రశ్నలలో సరిపోలనిది గుర్తించుము.

1) Fish

చేప

2) Tortoise

తాబేలు

3) Frog

కప్ప

4) Crocodile

మొసలి

Options :

39448428133. ✔ 1

39448428134. ✖ 2

39448428135. ✖ 3

39448428136. ✖ 4

Question Number : 35 Question Id : 3944847316 Question Type : MCQ Option Shuffling : No

Display Question Number : Yes Is Question Mandatory : No Option Orientation : Vertical

Correct Marks : 1 Wrong Marks : 0

Note : In questions numbered 31 to 35 pick the odd thing out.

గమనిక : 31 నుండి 35 వరకు గల ప్రశ్నలలో సరిపోలనిది గుర్తించుము.

- | | |
|-----------------|-------------------|
| 1) Book : Read | పుస్తకం : చదవడం |
| 2) Pen : Write | కలం : వ్రాయడం |
| 3) Table : Sit | బల్ల : కూర్చోవడం |
| 4) House : Live | ఇల్లు : నివసించడం |

Options :

39448428137. ✖ 1

39448428138. ✖ 2

39448428139. ✔ 3

39448428140. ✖ 4

Sub-Section Number : 4

Sub-Section Id : 394484739

Question Shuffling Allowed : Yes

Question Number : 36 Question Id : 3944847317 Question Type : MCQ Option Shuffling : No

Display Question Number : Yes Is Question Mandatory : No Option Orientation : Vertical

Correct Marks : 1 Wrong Marks : 0

Note : Each of the questions from 36 to 45 follows a definite pattern, observe the same and fill in the blanks with suitable ones.

గమనిక : 36 నుండి 45 వరకు గల ప్రశ్నలు ఒక ఖచ్చితమైన నియమాన్ని పాటిస్తున్నాయి. ఆ నియమాన్ని గమనించి సరియగు సమాధానాలతో ఖాళీలను పూరించండి.

10, 26, 50, 122, _____

1) 170

2) 154

3) 146

4) 138

Options :

39448428141. ✓ 1

39448428142. ✗ 2

39448428143. ✗ 3

39448428144. ✗ 4

Question Number : 37 Question Id : 3944847318 Question Type : MCQ Option Shuffling : No

Display Question Number : Yes Is Question Mandatory : No Option Orientation : Vertical

Correct Marks : 1 Wrong Marks : 0

Note : Each of the questions from 36 to 45 follows a definite pattern, observe the same and fill in the blanks with suitable ones.

గమనిక : 36 నుండి 45 వరకు గల ప్రశ్నలు ఒక ఖచ్చితమైన నియమాన్ని పాటిస్తున్నాయి. ఆ నియమాన్ని గమనించి సరియగు సమాధానాలతో ఖాళీలను పూరించండి.

2, 10, 30, 68, 130, _____

1) 220

2) 221

3) 222

4) 234

Options :

39448428145. ✖ 1

39448428146. ✖ 2

39448428147. ✔ 3

39448428148. ✖ 4

Question Number : 38 Question Id : 3944847319 Question Type : MCQ Option Shuffling : No

Display Question Number : Yes Is Question Mandatory : No Option Orientation : Vertical

Correct Marks : 1 Wrong Marks : 0

Note : Each of the questions from 36 to 45 follows a definite pattern, observe the same and fill in the blanks with suitable ones.

గమనిక : 36 నుండి 45 వరకు గల ప్రశ్నలు ఒక ఖచ్చితమైన నియమాన్ని పాటిస్తున్నాయి. ఆ నియమాన్ని గమనించి సరియగు సమాధానాలతో ఖాళీలను పూరించండి.

27, 125, 343, 1331, _____

1) 1573

2) 2057

3) 2197

4) 2541

Options :

39448428149. ✖ 1

39448428150. ✖ 2

39448428151. ✔ 3

39448428152. ✖ 4

Question Number : 39 Question Id : 3944847320 Question Type : MCQ Option Shuffling : No

Display Question Number : Yes Is Question Mandatory : No Option Orientation : Vertical

Correct Marks : 1 Wrong Marks : 0

Note : Each of the questions from 36 to 45 follows a definite pattern, observe the same and fill in the blanks with suitable ones.

గమనిక : 36 నుండి 45 వరకు గల ప్రశ్నలు ఒక ఖచ్చితమైన నియమాన్ని పాటిస్తున్నాయి. ఆ నియమాన్ని గమనించి సరియగు సమాధానాలతో ఖాళీలను పూరించండి.

$$\frac{5}{3}, \frac{29}{6}, \frac{71}{9}, \text{---}$$

1) $\frac{131}{12}$

2) $\frac{121}{12}$

3) $\frac{111}{12}$

4) $\frac{101}{12}$

Options :

39448428153. ✓ 1

39448428154. ✗ 2

39448428155. ✗ 3

39448428156. ✗ 4

Question Number : 40 Question Id : 3944847321 Question Type : MCQ Option Shuffling : No

Display Question Number : Yes Is Question Mandatory : No Option Orientation : Vertical

Correct Marks : 1 Wrong Marks : 0

Note : Each of the questions from 36 to 45 follows a definite pattern, observe the same and fill in the blanks with suitable ones.

గమనిక : 36 నుండి 45 వరకు గల ప్రశ్నలు ఒక ఖచ్చితమైన నియమాన్ని పాటిస్తున్నాయి. ఆ నియమాన్ని గమనించి సరియగు సమాధానాలతో ఖాళీలను పూరించండి.

AY, BV, CQ, _____

- 1) DM
- 2) DL
- 3) DK
- 4) DJ

Options :

39448428157. ✖ 1
39448428158. ✖ 2
39448428159. ✖ 3
39448428160. ✔ 4

Question Number : 41 Question Id : 3944847322 Question Type : MCQ Option Shuffling : No Display Question Number : Yes Is Question Mandatory : No Option Orientation : Vertical Correct Marks : 1 Wrong Marks : 0

Note : Each of the questions from 36 to 45 follows a definite pattern, observe the same and fill in the blanks with suitable ones.

గమనిక : 36 నుండి 45 వరకు గల ప్రశ్నలు ఒక ఖచ్చితమైన నియమాన్ని పాటిస్తున్నాయి. ఆ నియమాన్ని గమనించి సరియగు సమాధానాలతో ఖాళీలను పూరించండి.

remdesivir, mdesivirre, esivirremd, _____, irremdesiv

- 1) ivirermdre
- 2) ivirmedes
- 3) ivirermdr
- 4) ivirremdes

Options :

39448428161. ✖ 1

39448428162. ✖ 2

39448428163. ✖ 3

39448428164. ✔ 4

Question Number : 42 Question Id : 3944847323 Question Type : MCQ Option Shuffling : No

Display Question Number : Yes Is Question Mandatory : No Option Orientation : Vertical

Correct Marks : 1 Wrong Marks : 0

Note : Each of the questions from 36 to 45 follows a definite pattern, observe the same and fill in the blanks with suitable ones.

గమనిక : 36 నుండి 45 వరకు గల ప్రశ్నలు ఒక ఖచ్చితమైన నియమాన్ని పాటిస్తున్నాయి. ఆ నియమాన్ని గమనించి సరియగు సమాధానాలతో ఖాళీలను పూరించండి.

$$\frac{1}{3}, 1\frac{1}{3}, 2\frac{5}{6}, 4\frac{5}{6}, 7\frac{1}{3}, \text{---}$$

1) $10\frac{1}{3}$

2) $10\frac{2}{3}$

3) 11

4) $11\frac{1}{3}$

Options :

39448428165. ✔ 1

39448428166. ✖ 2

39448428167. ✖ 3

39448428168. ✖ 4

Question Number : 43 Question Id : 3944847324 Question Type : MCQ Option Shuffling : No

Display Question Number : Yes Is Question Mandatory : No Option Orientation : Vertical

Correct Marks : 1 Wrong Marks : 0

Note : Each of the questions from 36 to 45 follows a definite pattern, observe the same and fill in the blanks with suitable ones.

గమనిక : 36 నుండి 45 వరకు గల ప్రశ్నలు ఒక ఖచ్చితమైన నియమాన్ని పాటిస్తున్నాయి. ఆ నియమాన్ని గమనించి సరియగు సమాధానాలతో ఖాళీలను పూరించండి.

BCE, EGK, KMQ, _____

- 1) QSW
- 2) QSU
- 3) QST
- 4) QSV

Options :

39448428169. ✓ 1

39448428170. ✗ 2

39448428171. ✗ 3

39448428172. ✗ 4

Question Number : 44 Question Id : 3944847325 Question Type : MCQ Option Shuffling : No

Display Question Number : Yes Is Question Mandatory : No Option Orientation : Vertical

Correct Marks : 1 Wrong Marks : 0

Note : Each of the questions from 36 to 45 follows a definite pattern, observe the same and fill in the blanks with suitable ones.

గమనిక : 36 నుండి 45 వరకు గల ప్రశ్నలు ఒక ఖచ్చితమైన నియమాన్ని పాటిస్తున్నాయి. ఆ నియమాన్ని గమనించి సరియగు సమాధానాలతో ఖాళీలను పూరించండి.

25, 20, $16\frac{2}{3}$, $14\frac{2}{7}$, $12\frac{1}{2}$, _____

1) $11\frac{1}{10}$

2) $11\frac{1}{9}$

3) $11\frac{1}{8}$

4) $11\frac{3}{7}$

Options :

39448428173. ✖ 1

39448428174. ✔ 2

39448428175. ✖ 3

39448428176. ✖ 4

Question Number : 45 Question Id : 3944847326 Question Type : MCQ Option Shuffling : No

Display Question Number : Yes Is Question Mandatory : No Option Orientation : Vertical

Correct Marks : 1 Wrong Marks : 0

Note : Each of the questions from 36 to 45 follows a definite pattern, observe the same and fill in the blanks with suitable ones.

గమనిక : 36 నుండి 45 వరకు గల ప్రశ్నలు ఒక ఖచ్చితమైన నియమాన్ని పాటిస్తున్నాయి. ఆ నియమాన్ని గమనించి సరియగు సమాధానాలతో ఖాళీలను పూరించండి.

Triangle, _____, Pentagon, _____, _____, Octagon

త్రిభుజం, _____, పంచభుజి, _____, _____, అష్టభుజి

- 1) Rectangle, Hexagon, Heptagon దీర్ఘ చతురస్రం, షడ్భుజి, సప్తభుజి
- 2) Rectangle, Circle, Nonagon దీర్ఘ చతురస్రం, వృత్తం, నవభుజి
- 3) Rectangle, Square, Rhombus దీర్ఘ చతురస్రం, చతురస్రం, సమచతుర్భుజం
- 4) Rectangle, Quadrilateral, Square దీర్ఘ చతురస్రం, చతుర్భుజం, చతురస్రం

Options :

39448428177. ✓ 1

39448428178. ✗ 2

39448428179. ✗ 3

39448428180. ✗ 4

Sub-Section Number : 5

Sub-Section Id : 394484740

Question Shuffling Allowed : Yes

Question Id : 3944847327 Question Type : COMPREHENSION Sub Question Shuffling Allowed :

Yes Group Comprehension Questions : No

Question Numbers : (46 to 48)

(b) Data Analysis

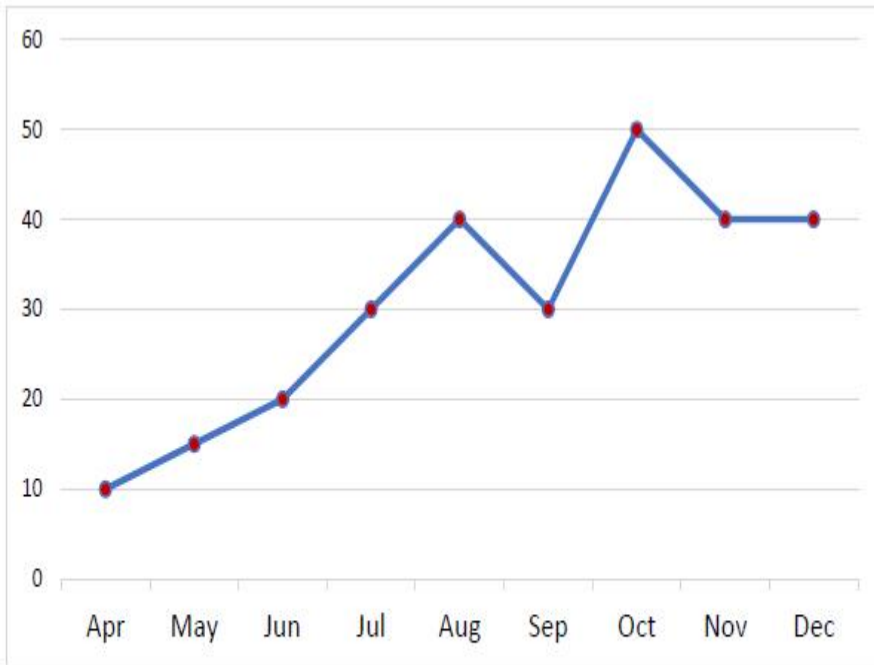
(Marks : 10)

దత్తాంశ విశ్లేషణ

(మార్కులు : 10)

The number (in thousand) of tests of corona virus that showed positive in 9 months from April 2020 to December 2020 in a state is depicted in the following graph. Based on the data answer the questions 46-48.

ఈ క్రింది రేఖా చిత్రంలో ఏప్రిల్ 2020 నుండి డిసెంబర్ 2020 వరకు గల 9 నెలలలో ఒక రాష్ట్రంలో చేయబడిన కరోనా వైరస్ పరీక్షల సంఖ్యలను (వేలలో) సూచిస్తుంది. దత్తాంశం ఆధారంగా 46 నుండి 48 వరకు గల ప్రశ్నలకు సమాధానాలిమ్ము.



ఏప్రిల్, మే, జూన్, జూలై, ఆగస్టు, సెప్టెంబర్, అక్టోబర్, నవంబర్, డిసెంబర్

Sub questions

Question Number : 46 Question Id : 3944847328 Question Type : MCQ Option Shuffling : No Display Question Number : Yes Is Question Mandatory : No Option Orientation : Vertical Correct Marks : 1 Wrong Marks : 0

During which months there was maximum increase in the positive cases?

పాజిటివ్ కేసుల సంఖ్యలో గరిష్ఠ పెరుగుదల ఏ నెలలో ఉంది. ?

- 1) April – May ఏప్రిల్ - మే
- 2) July-August జూలై - ఆగష్టు
- 3) September-October సెప్టెంబర్ -అక్టోబర్
- 4) November-December నవంబర్ -డిసెంబర్

Options :

39448428181. ✖ 1

39448428182. ✖ 2

39448428183. ✔ 3

39448428184. ✖ 4

Question Number : 47 Question Id : 3944847329 Question Type : MCQ Option Shuffling : No

Display Question Number : Yes Is Question Mandatory : No Option Orientation : Vertical

Correct Marks : 1 Wrong Marks : 0

In which months was there neither increase nor decrease in the positive cases observed?

పాజిటివ్ కేసులలో పెరుగుదలకానీ, తరుగుదల కానీ రెంటిని నమోదు చేయని నెలలేవి?

- 1) April – May ఏప్రిల్ - మే
- 2) July-August జులై - ఆగష్టు
- 3) October- November అక్టోబర్ - నవంబర్
- 4) November-December నవంబర్ - డిసెంబర్

Options :

39448428185. ✖ 1
39448428186. ✖ 2
39448428187. ✖ 3
39448428188. ✔ 4

Question Number : 48 Question Id : 3944847330 Question Type : MCQ Option Shuffling : No Display Question Number : Yes Is Question Mandatory : No Option Orientation : Vertical Correct Marks : 1 Wrong Marks : 0

What is the percentage increase of the positive cases in August in comparison to April?

ఏప్రిల్ నెలతో పోల్చినప్పుడు ఆగస్టు నెలలోని పాజిటివ్ కేసులలో పెరుగుదల శాతం ఎంత?

1) 400

2) 100

3) $66\frac{2}{3}$

4) 25

Options :

39448428189. ✓ 1

39448428190. ✗ 2

39448428191. ✗ 3

39448428192. ✗ 4

Sub-Section Number :

6

Sub-Section Id :

394484741

Question Shuffling Allowed :

Yes

Question Id : 3944847331 Question Type : COMPREHENSION Sub Question Shuffling Allowed :

Yes Group Comprehension Questions : No

Question Numbers : (49 to 53)

(b) Data Analysis

(Marks : 10)

దత్తాంశ విశ్లేషణ

(మార్కులు : 10)

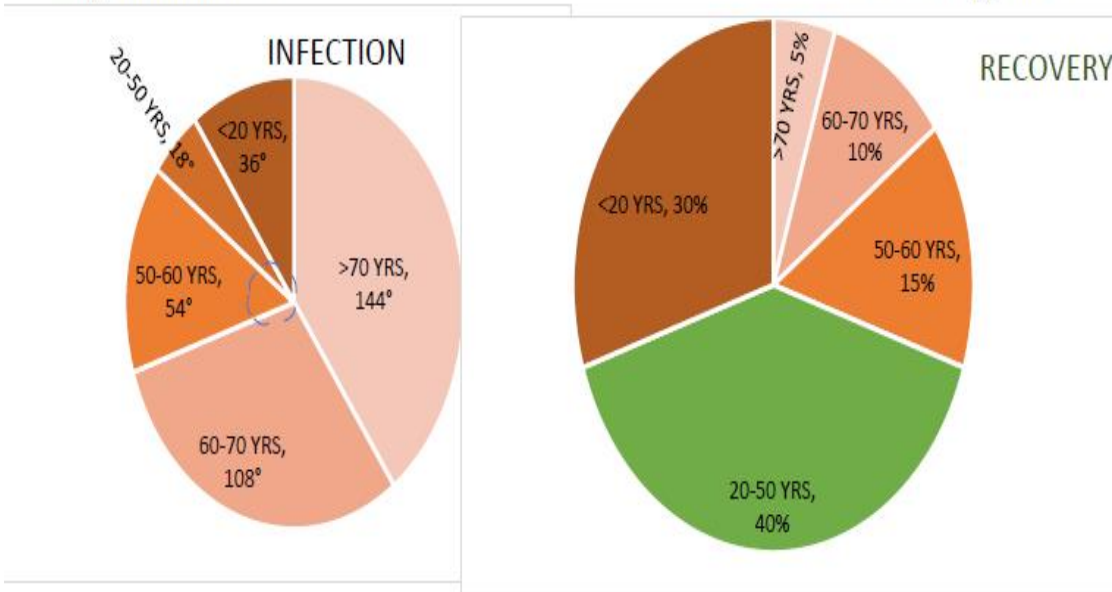
Based on a private study on the rates of infection and recovery from COVID-19 on different age groups in a population, not following the three precautionary protocols, some projections are made. These results are shown in the following Pie charts.

Based on this data answer the questions from 49 to 53.

ఒక ప్రయివేటు అధ్యయనం ప్రకారం, ఒక జనాభాలో విభిన్న వయస్కుల సమాహాలు సరైన మూడు ముందు జాగ్రత్త చర్యలు పాటించకపోవడం వల్ల కోవిడ్-19 వ్యాధికి గురైనవారి రేటు, ఆ వ్యాధినుండి విముక్తి పొందిన వారి రేటు వివరాలు క్రింది పీ చిత్రంలో చూపడమైనది. ఈ సమాచారం ఆధారంగా 49 నుండి 53 వరకు గల ప్రశ్నలకు సమాధానాలిమ్ము.

సంక్రమించినవారు

కోలుకున్న వారు



Sub questions

Question Number : 49 Question Id : 3944847332 Question Type : MCQ Option Shuffling : No Display Question Number : Yes Is Question Mandatory : No Option Orientation : Vertical Correct Marks : 1 Wrong Marks : 0

What is the percentage of the infection rate among the population of age more than 70 years?

జనాభాలో 70 సంవత్సరాలకు పైబడిన వయస్సు కలవారు వ్యాధికి గురైనవారిలో ఎంత శాతము?

1) 45

2) 40

3) 36

4) 30

Options :

39448428193. ✖ 1

39448428194. ✔ 2

39448428195. ✖ 3

39448428196. ✖ 4

Question Number : 50 Question Id : 3944847333 Question Type : MCQ Option Shuffling : No

Display Question Number : Yes Is Question Mandatory : No Option Orientation : Vertical

Correct Marks : 1 Wrong Marks : 0

What is the sectorial angle in the recovery sheet of the population in the age group of less than 20 years?

జనాభాలో 20 సంవత్సరాల కన్నా తక్కువ వయస్సు కలవారి సమూహం అయిఉండి వ్యాధినుండి విముక్తి పొందిన వారిని సూచించే సెక్టారు కోణం ఎంత?

- 1) 125°
- 2) 108°
- 3) 96°
- 4) 75°

Options :

39448428197. ✖ 1

39448428198. ✔ 2

39448428199. ✖ 3

39448428200. ✖ 4

Question Number : 51 Question Id : 3944847334 Question Type : MCQ Option Shuffling : No

Display Question Number : Yes Is Question Mandatory : No Option Orientation : Vertical

Correct Marks : 1 Wrong Marks : 0

What will be the ratio of the infected to the recovery in a population of 50,000 in the age group of 60-70 years?

50000 మంది కలిగిన జనాభాలో, 60 నుండి 70 సంవత్సరాల వయస్సు కలవారి సమూహానికి సంబంధించి వ్యాధిగ్రస్తులైనవారు మరియు కోలుకున్నవారి నిష్పత్తి ఏది?

- 1) 10 : 1
- 2) 3 : 2
- 3) 3 : 4
- 4) 3 : 5

Options :

39448428201. ✓ 1
39448428202. ✗ 2
39448428203. ✗ 3
39448428204. ✗ 4

Question Number : 52 Question Id : 3944847335 Question Type : MCQ Option Shuffling : No Display Question Number : Yes Is Question Mandatory : No Option Orientation : Vertical Correct Marks : 1 Wrong Marks : 0

In which age group, is the rate of recovery is equal to the rate of infection?

ఏ వయస్సు కలవారి సమూహానికి వ్యాధినుండి కోలుకున్నవారి రేటు, మరియు సంక్రమించిన వారి రేటు సమానము?

- 1) >70
- 2) 60 – 70
- 3) 50 – 60
- 4) 20 – 50

Options :

39448428205. ✖ 1
39448428206. ✖ 2
39448428207. ✔ 3
39448428208. ✖ 4

Question Number : 53 Question Id : 3944847336 Question Type : MCQ Option Shuffling : No Display Question Number : Yes Is Question Mandatory : No Option Orientation : Vertical Correct Marks : 1 Wrong Marks : 0

After the first dose of vaccination to senior citizens (age >60 years) it is expected that the infection rate will be reduced by 50% and the recovery rate increased by 40%.

What will be the resulting ratio of the infection and recovery rates?

మొదటి దఫా వ్యాక్సినేషన్ వేయించుకున్న వయోధికులలో వ్యాధి సంక్రమణ రేటు 50% తగ్గి, వ్యాధినుండి విముక్తి పొందే రేటు 40% పెరుగుతుందని ఊహించిరి. తత్ఫలితంగా వ్యాధి సంక్రమణ రేటు, మరియు కోలుకున్న వారి రేటుల నిష్పత్తి ఏమై ఉంటుంది?

- 1) 10 : 1
- 2) 7 : 2
- 3) 5 : 3
- 4) 5 : 4

Options :

39448428209. ✖ 1

39448428210. ✖ 2

39448428211. ✔ 3

39448428212. ✖ 4

Sub-Section Number :

7

Sub-Section Id :

394484742

Question Shuffling Allowed :

Yes

Question Id : 3944847337 Question Type : COMPREHENSION Sub Question Shuffling Allowed :

Yes Group Comprehension Questions : No

Question Numbers : (54 to 55)

(b) Data Analysis

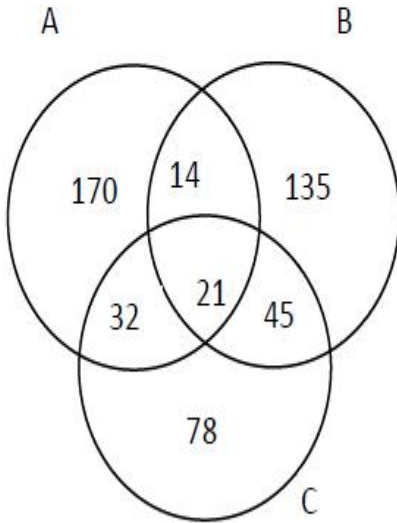
(Marks : 10)

దత్తాంశ విశ్లేషణ

(మార్కులు : 10)

The following Venn diagram shows the number of students in a college who study the courses A, B and C. Based on the information given, answer the questions 54 and 55.

ఈ క్రింద ఇవ్వబడిన వెన్ చిత్రములో ఒక కళాశాలలో A, B, C అనే కోర్సులను అధ్యయనం చేసే విద్యార్థులు సంఖ్యను సూచిస్తుంది. ఈ సమాచారం ఆధారంగా 54 మరియు 55 ప్రశ్నలకు సమాధానాలు గుర్తించండి



Sub questions

Question Number : 54 Question Id : 3944847338 Question Type : MCQ Option Shuffling : No Display Question Number : Yes Is Question Mandatory : No Option Orientation : Vertical Correct Marks : 1 Wrong Marks : 0

The number of students who study at least two out of the three courses A, B and C is

ఈ మూడు కోర్సులు A, B, C లలో

కనీసం రెండింటినీ అధ్యయనం చేయు విద్యార్థుల సంఖ్య

1) 91

2) 383

3) 103

4) 112

Options :

39448428213. ✖ 1

39448428214. ✖ 2

39448428215. ✖ 3

39448428216. ✔ 4

Question Number : 55 Question Id : 3944847339 Question Type : MCQ Option Shuffling : No

Display Question Number : Yes Is Question Mandatory : No Option Orientation : Vertical

Correct Marks : 1 Wrong Marks : 0

The number of students who study the courses either B or C but not A is

B లేదా C కోర్సులను అధ్యయనం చేస్తూ A ను అధ్యయనం చేయని విద్యార్థుల సంఖ్య

- 1) 45
- 2) 180
- 3) 258
- 4) 279

Options :

39448428217. ✖ 1
39448428218. ✖ 2
39448428219. ✔ 3
39448428220. ✖ 4

Sub-Section Number : 8

Sub-Section Id : 394484743

Question Shuffling Allowed : Yes

Question Id : 3944847340 Question Type : COMPREHENSION Sub Question Shuffling Allowed :

Yes Group Comprehension Questions : No

Question Numbers : (56 to 60)

(c) Coding and Decoding Problems
కోడింగ్, డీకోడింగ్ సమస్యలు

(Marks: 10)
(మార్కులు : 10)

In a certain code the alphabets A, B, C, ... are given ranks 1, 2, 3,.... respectively, and then n^{th} letter is coded as k^{th} letter where $1 \leq k \leq 26$ and $5n \equiv k \pmod{26}$. For example, the 12^{th} letter L is coded as the 8^{th} letter H because $60 \equiv 8 \pmod{26}$. For decoding reverse process is followed. Based on this answer questions from 56 to 60

ఒక కోడ్ లో, A, B, C, ... అనే అక్షరాలకు వరుసగా 1, 2, 3, ... రాంక్ లు వరుసగా ఇవ్వబడినాయి. $1 \leq k \leq 26$ మరియు $5n \equiv k \pmod{26}$ అయినపుడు n వ అక్షరంను k వ అక్షరంకు కోడ్ చేయబడును. ఉదాహరణకు, $60 \equiv 8 \pmod{26}$ అయినందుకు 12వ అక్షరం L ను 8వ అక్షరం H కు కోడ్ చేయబడును. డీ కోడింగ్ కు విలోమపద్ధతి పాటించాలి. ఈ సమాచారం ఆధారంగా 56 నుండి 60 వరకు గల ప్రశ్నలకు సమాధానాలిమ్ము

Sub questions

Question Number : 56 Question Id : 3944847341 Question Type : MCQ Option Shuffling : No Display Question Number : Yes Is Question Mandatory : No Option Orientation : Vertical Correct Marks : 1 Wrong Marks : 0

The code word for PRINCE is

PRINCE కు కోడ్ పదం

- 1) BLRSPY
- 2) BLRTOY
- 3) BLSROY
- 4) BLSTPY

Options :

39448428221. ✖ 1

39448428222. ✖ 2

39448428223. ✔ 3

39448428224. ✖ 4

Question Number : 57 Question Id : 3944847342 Question Type : MCQ Option Shuffling : No

Display Question Number : Yes Is Question Mandatory : No Option Orientation : Vertical

Correct Marks : 1 Wrong Marks : 0

The code word for ALIKE is

ALIKE ను కోడ్ పదం

- 1) EGRDY
- 2) EGSCY
- 3) EHRDY
- 4) EHSCY

Options :

39448428225. ✖ 1

39448428226. ✖ 2

39448428227. ✖ 3

39448428228. ✔ 4

Question Number : 58 Question Id : 3944847343 Question Type : MCQ Option Shuffling : No

Display Question Number : Yes Is Question Mandatory : No Option Orientation : Vertical

Correct Marks : 1 Wrong Marks : 0

The letters that are not changed under the given code are

ఇవ్వబడిన కోడ్ దృష్ట్యా మారని అక్షరాలు

1) M, T

2) L, Z

3) L, T

4) M, Z

Options :

39448428229. ✖ 1

39448428230. ✖ 2

39448428231. ✖ 3

39448428232. ✔ 4

Question Number : 59 Question Id : 3944847344 Question Type : MCQ Option Shuffling : No

Display Question Number : Yes Is Question Mandatory : No Option Orientation : Vertical

Correct Marks : 1 Wrong Marks : 0

The string of letters that is coded as WORLD is

WORLD గా కోడ్ చేయబడిన అక్షర సమూహం

- 1) OCNRF
- 2) PBMRF
- 3) OCMQG
- 4) PBNQG

Options :

39448428233. ✓ 1

39448428234. ✗ 2

39448428235. ✗ 3

39448428236. ✗ 4

Question Number : 60 Question Id : 3944847345 Question Type : MCQ Option Shuffling : No

Display Question Number : Yes Is Question Mandatory : No Option Orientation : Vertical

Correct Marks : 1 Wrong Marks : 0

The string of letters that is coded as DIARY is

DIARY గా కోడ్ చేయబడిన అక్షర సమూహం

1) FHVNE

2) FGUNE

3) FGUMD

4) FHUMD

Options :

39448428237. ✖ 1

39448428238. ✔ 2

39448428239. ✖ 3

39448428240. ✖ 4

Sub-Section Number :

9

Sub-Section Id :

394484744

Question Shuffling Allowed :

Yes

Question Number : 61 Question Id : 3944847346 Question Type : MCQ Option Shuffling : No

Display Question Number : Yes Is Question Mandatory : No Option Orientation : Vertical

Correct Marks : 1 Wrong Marks : 0

(c) Coding and Decoding Problems

కోడింగ్, డీకోడింగ్ సమస్యలు

(Marks: 10)

(మార్కులు : 10)

If COVID is coded as FRYLG then the code for CORONA is

COVID ను FRYLG గా కోడ్ చేయబడినపుడు, CORONA యొక్క కోడ్

- 1) FRVSTD
- 2) FRWTUD
- 3) FRXTZD
- 4) FRURQD

Options :

39448428241. ✖ 1

39448428242. ✖ 2

39448428243. ✖ 3

39448428244. ✔ 4

Question Number : 62 Question Id : 3944847347 Question Type : MCQ Option Shuffling : No

Display Question Number : Yes Is Question Mandatory : No Option Orientation : Vertical

Correct Marks : 1 Wrong Marks : 0

(c) Coding and Decoding Problems

కోడింగ్, డీకోడింగ్ సమస్యలు

(Marks: 10)

(మార్కులు : 10)

In a certain code the word PINK is coded as OLQJ and the word BLUE is coded as

VFCM, then the word GREY is coded as

ఒకానొక కోడ్ లో PINK ను OLQJ గా, BLUE అనే పదాన్ని VFCM గాను కోడ్

చేయబడినది. అప్పుడు, GREY అనే పదం యొక్క కోడ్ పదం

- 1) FZHS
- 2) FUHX
- 3) ALMG
- 4) AMNF

Options :

39448428245. ✓ 1

39448428246. ✗ 2

39448428247. ✗ 3

39448428248. ✗ 4

Question Number : 63 Question Id : 3944847348 Question Type : MCQ Option Shuffling : No

Display Question Number : Yes Is Question Mandatory : No Option Orientation : Vertical

Correct Marks : 1 Wrong Marks : 0

(c) Coding and Decoding Problems

కోడింగ్, డీకోడింగ్ సమస్యలు

(Marks: 10)

(మార్కులు : 10)

In a certain code RELATION is coded as IVOZGRLM. Then which word is coded as

UFMXGRLM ?

ఒకానొక కోడ్ లో RELATION ను IVOZGRLM గా కోడ్ చేయబడింది. అప్పుడు

UFMXGRLM గా కోడ్ చేయబడిన పదం ఏది?

- 1) FUNCTION
- 2) AARDVARK
- 3) ADVANCED
- 4) SYLLABLE

Options :

39448428249. ✓ 1

39448428250. ✗ 2

39448428251. ✗ 3

39448428252. ✗ 4

Question Number : 64 Question Id : 3944847349 Question Type : MCQ Option Shuffling : No

Display Question Number : Yes Is Question Mandatory : No Option Orientation : Vertical

Correct Marks : 1 Wrong Marks : 0

(c) Coding and Decoding Problems

కోడింగ్, డీకోడింగ్ సమస్యలు

(Marks: 10)

(మార్కులు : 10)

If CATCH is coded as GEXGL, which word is coded as HVST ?

CATCH ను GEXGL గా కోడ్ చేయబడినపుడు HVST గా కోడ్ చేయబడిన పదం

- 1) SLIP
- 2) FISH
- 3) HOLD
- 4) DROP

Options :

39448428253. ✖ 1

39448428254. ✖ 2

39448428255. ✖ 3

39448428256. ✔ 4

Question Number : 65 Question Id : 3944847350 Question Type : MCQ Option Shuffling : No

Display Question Number : Yes Is Question Mandatory : No Option Orientation : Vertical

Correct Marks : 1 Wrong Marks : 0

(c) Coding and Decoding Problems

కోడింగ్, డీకోడింగ్ సమస్యలు

(Marks: 10)

(మార్కులు : 10)

If HIGH is coded as 08090708, then the DARE is coded as

HIGH ను 08090708 గా కోడ్ చేయబడినపుడు, DARE ఈ క్రింది విధంగా కోడ్ చేస్తారు.

- 1) 04011805
- 2) 04011705
- 3) 04011605
- 4) 04011505

Options :

39448428257. ✓ 1

39448428258. ✗ 2

39448428259. ✗ 3

39448428260. ✗ 4

Sub-Section Number :

10

Sub-Section Id :

394484745

Question Shuffling Allowed :

Yes

Question Number : 66 Question Id : 3944847351 Question Type : MCQ Option Shuffling : No

Display Question Number : Yes Is Question Mandatory : No Option Orientation : Vertical

Correct Marks : 1 Wrong Marks : 0

(d) Date, Time & Arrangement Problems

(Marks : 10)

తేదీ, సమయం, అమరికల సమస్యలు

(మార్కులు : 10)

If March 2nd of an year is a Sunday, then the day on November 20th of the same year is ?

ఒక సంవత్సరంలో మార్చి 2, ఆదివారం అయితే, అదే సంవత్సరంలో నవంబరు 20 న ఏ రోజు అవుతుంది?

- | | |
|--------------|-----------|
| 1) Wednesday | బుధవారం |
| 2) Thursday | గురువారం |
| 3) Friday | శుక్రవారం |
| 4) Saturday | శనివారం |

Options :

39448428261. ✖ 1

39448428262. ✔ 2

39448428263. ✖ 3

39448428264. ✖ 4

Question Number : 67 Question Id : 3944847352 Question Type : MCQ Option Shuffling : No

Display Question Number : Yes Is Question Mandatory : No Option Orientation : Vertical

Correct Marks : 1 Wrong Marks : 0

(d) Date, Time & Arrangement Problems

(Marks : 10)

తేదీ, సమయం, అమరికల సమస్యలు

(మార్కులు : 10)

When the time in the clock is 7.13 AM, then the smaller angle between the minutes hand and hours hand, in degrees is

గడియారంలో సమయం ఉ. 7.13 అయినప్పుడు, నిమిషాల మరియు గంటల ముల్లల మధ్య చిన్నదయిన కోణం (డిగ్రీలలో)

1) $144\frac{1}{2}$

2) $137\frac{1}{2}$

3) $215\frac{1}{2}$

4) $222\frac{1}{2}$

Options :

39448428265. ✓ 1

39448428266. ✗ 2

39448428267. ✗ 3

39448428268. ✗ 4

Question Number : 68 Question Id : 3944847353 Question Type : MCQ Option Shuffling : No

Display Question Number : Yes Is Question Mandatory : No Option Orientation : Vertical

Correct Marks : 1 Wrong Marks : 0

(d) Date, Time & Arrangement Problems

(Marks : 10)

తేదీ, సమయం, అమరికల సమస్యలు

(మార్కులు : 10)

A clock was set at right time at 8 am on Monday. It is known that the clock gains 10 minutes every 24 hours. If the clock shows 1 pm on Tues day, what would be the correct time?

సోమవారం ఒక గడియారంలో ఉదయం 8 గంటలకు సరైన సమయం సరి చేయబడినది. ఆ గడియారం ప్రతి 24 గంటలకు 10 నిమిషాలు ఎక్కువగా చూపిస్తుంది. ఆ గడియారంలో మంగళవారం మధ్యాహ్నం 1 అయినప్పుడు, సరైన సమయం ఏమిటి?

- 1) 4.48 pm
- 2) 4.45 pm
- 3) 4.42 pm
- 4) 4.40 pm

Options :

39448428269. ✓ 1
39448428270. ✗ 2
39448428271. ✗ 3
39448428272. ✗ 4

Question Number : 69 Question Id : 3944847354 Question Type : MCQ Option Shuffling : No Display Question Number : Yes Is Question Mandatory : No Option Orientation : Vertical Correct Marks : 1 Wrong Marks : 0

(d) Date, Time & Arrangement Problems

(Marks : 10)

తేదీ, సమయం, అమరికల సమస్యలు

(మార్కులు : 10)

Let the Blood relationships between 2 persons be defined as

ఇద్దరి వ్యక్తుల మధ్య రక్త సంబంధాన్ని ఈ క్రింది విధంగా నిర్వచించబడింది

i) $X + Y \Rightarrow X$ is husband of Y

$X + Y \Rightarrow Y$ యొక్క భర్త X

ii) $X - Y \Rightarrow X$ is sister of Y

$X - Y \Rightarrow Y$ యొక్క సోదరి X

iii) $X \times Y \Rightarrow X$ is son of Y

$X \times Y \Rightarrow Y$ యొక్క కొడుకు X

What is the relationship A to B in $A - C \times B$?

అయితే, $A - C \times B$ లో B తో A ఏ విధమైన సంబంధాన్ని కలిగి ఉంటుంది?

1) Daughter

కూతురు

2) Sister

సోదరి

3) Niece

మేనకోడలు

4) Daughter-in-law

కోడలు

Options :

39448428273. ✓ 1

39448428274. ✗ 2

39448428275. ✗ 3

39448428276. ✗ 4

Question Number : 70 Question Id : 3944847355 Question Type : MCQ Option Shuffling : No

Display Question Number : Yes Is Question Mandatory : No Option Orientation : Vertical

Correct Marks : 1 Wrong Marks : 0

(d) Date, Time & Arrangement Problems

(Marks : 10)

తేదీ, సమయం, అమరికల సమస్యలు

(మార్కులు : 10)

Mr. A reaches office 48 minutes before Mr.B who came to the office 12 minutes later than Mr.C. If C came to the office at 10.25 am ; the time of arrival of A to the office is ?

C అనే వ్యక్తి ఆఫీసుకు చేరుకున్న సమయానికన్న 12 నిమిషాలు ఆలస్యంగా చేరుకున్న B అనే వ్యక్తి కన్నా 48 నిమిషాలు ముందుగానే A అనే వ్యక్తి కార్యాలయానికి చేరుకున్నాడు. C కనక కార్యాలయానికి ఉ.10.25 కు చేరుకున్నచో, A కార్యాలయానికి అరుదెంచిన సమయం?

- 1) 9.49 am
- 2) 9.37 am
- 3) 11.25 am
- 4) 11.01 am

Options :

39448428277. ✓ 1

39448428278. ✗ 2

39448428279. ✗ 3

39448428280. ✗ 4

Question Number : 71 Question Id : 3944847356 Question Type : MCQ Option Shuffling : No
Display Question Number : Yes Is Question Mandatory : No Option Orientation : Vertical
Correct Marks : 1 Wrong Marks : 0

(d) Date, Time & Arrangement Problems

(Marks : 10)

తేదీ, సమయం, అమరికల సమస్యలు

(మార్కులు : 10)

Reaching the place of meeting 20 minutes before 8.50 hours, Satish found himself 30 minutes earlier than the man who came 40 minutes late. What was the scheduled time of the meeting?

8గంటల 50 నిమిషములకు 20 నిమిషాలు ముందుగా సతీష్ ఒక సమావేశ స్థలానికి చేరుకొని, 40 నిమిషాలు ఆలస్యంగా వచ్చిన మనిషికన్నా 30 నిమిషాలు ముందుగా చేరుకున్నానని కనుగొన్నాడు. సమావేశం యొక్క సరైన నిర్దేశిత సమయం ఎంత?

1) 8.10

2) 8.20

3) 8.00

4) 8.05

Options :

39448428281. ✖ 1

39448428282. ✔ 2

39448428283. ✖ 3

Question Number : 72 Question Id : 3944847357 Question Type : MCQ Option Shuffling : No Display Question Number : Yes Is Question Mandatory : No Option Orientation : Vertical Correct Marks : 1 Wrong Marks : 0

(d) Date, Time & Arrangement Problems

(Marks : 10)

తేదీ, సమయం, అమరికల సమస్యలు

(మార్కులు : 10)

Five persons A, B, C, D, E sit on a row as follows. C sits to the right of B, E sits to the right of D, who is on the right of C and A sits to the left of B. Then the person in the middle is

ఐదుగురు వ్యక్తులు A, B, C, D మరియు E లు ఏదో ఒక క్రమంలో క్రింది విధంగా కూర్చున్నారు. B కు కుడివైపున C కూర్చున్నాడు, C కు కుడివైపున ఉన్న D కి కుడివైపున E కూర్చున్నాడు. మరియు B కు ఎడమవైపున A కూర్చున్నాడు. అప్పుడు సరిగ్గా మధ్యలో నున్న వ్యక్తి

- 1) B
- 2) C
- 3) D
- 4) E

Options :

39448428286. ✓ 2

39448428287. ✖ 3

39448428288. ✖ 4

Question Number : 73 Question Id : 3944847358 Question Type : MCQ Option Shuffling : No

Display Question Number : Yes Is Question Mandatory : No Option Orientation : Vertical

Correct Marks : 1 Wrong Marks : 0

(d) Date, Time & Arrangement Problems

(Marks : 10)

తేదీ, సమయం, అమరికల సమస్యలు

(మార్కులు : 10)

If $p \oplus q = p^2 + q^2 - p - q$ and $p \Delta q = pq - p - q$, then $(6 \oplus 5) \Delta 5 =$

$p \oplus q = p^2 + q^2 - p - q$ మరియు $p \Delta q = pq - p - q$ అయితే,

అప్పుడు $(6 \oplus 5) \Delta 5 =$

1) 200

2) 175

3) 195

4) 179

Options :

39448428289. ✖ 1

39448428290. ✖ 2

39448428291. ✓ 3

39448428292. ✖ 4

Question Number : 74 Question Id : 3944847359 Question Type : MCQ Option Shuffling : No

Display Question Number : Yes Is Question Mandatory : No Option Orientation : Vertical

Correct Marks : 1 Wrong Marks : 0

(d) Date, Time & Arrangement Problems

(Marks : 10)

తేదీ, సమయం, అమరికల సమస్యలు

(మార్కులు : 10)

If $A * B = A + AB + B - 6$, then $7 * 8 = \underline{\hspace{2cm}}$

$A * B = A + AB + B - 6$, అయితే, అప్పుడు $7 * 8 = \underline{\hspace{2cm}}$

1) 55

2) 70

3) 65

4) 49

Options :

39448428293. ✖ 1

39448428294. ✖ 2

39448428295. ✔ 3

39448428296. ✖ 4

Question Number : 75 Question Id : 3944847360 Question Type : MCQ Option Shuffling : No

Display Question Number : Yes Is Question Mandatory : No Option Orientation : Vertical

Correct Marks : 1 Wrong Marks : 0

(d) Date, Time & Arrangement Problems

(Marks : 10)

తేదీ, సమయం, అమరికల సమస్యలు

(మార్కులు : 10)

If A means \times , B means \div , C means $+$, D means $-$, then $21C3D6A8B2 =$

A అంటే \times , B అంటే \div , C అంటే $+$, D అంటే $-$, అప్పుడు, $21C3D6A8B2 =$

1) 0

2) 14

3) 28

4) 48

Options :

39448428297. ✓ 1

39448428298. ✗ 2

39448428299. ✗ 3

39448428300. ✗ 4

Mathematical Ability

Section Id :	394484107
Section Number :	2
Section type :	Online
Mandatory or Optional :	Mandatory
Number of Questions :	75
Number of Questions to be attempted :	75
Section Marks :	75
Enable Mark as Answered Mark for Review and	Yes

Clear Response :

Sub-Section Number :

1

Sub-Section Id :

394484746

Question Shuffling Allowed :

Yes

Question Number : 76 Question Id : 3944847361 Question Type : MCQ Option Shuffling : No

Display Question Number : Yes Is Question Mandatory : No Option Orientation : Vertical

Correct Marks : 1 Wrong Marks : 0

Arithmetical Ability

అంకగణిత సామర్థ్యత

If $2^p + 3^q = 17$ and $2^{p+2} - 3^{q+1} = 5$, then $p^2 - q^2 =$

$2^p + 3^q = 17$ మరియు $2^{p+2} - 3^{q+1} = 5$ అయితే, $p^2 - q^2 =$

1) 3

2) 5

3) 7

4) 16

Options :

39448428301. ✖ 1

39448428302. ✔ 2

39448428303. ✖ 3

39448428304. ✖ 4

Question Number : 77 Question Id : 3944847362 Question Type : MCQ Option Shuffling : No

Display Question Number : Yes Is Question Mandatory : No Option Orientation : Vertical

Correct Marks : 1 Wrong Marks : 0

Arithmetical Ability

అంకగణిత సామర్థ్యత

If $3^{4^5} = (3^2)^k$, then $k =$

$3^{4^5} = (3^2)^k$ అయితే, $k =$

1) 10

2) 512

3) 256

4) 20

Options :

39448428305. ✖ 1

39448428306. ✔ 2

39448428307. ✖ 3

39448428308. ✖ 4

Question Number : 78 Question Id : 3944847363 Question Type : MCQ Option Shuffling : No

Display Question Number : Yes Is Question Mandatory : No Option Orientation : Vertical

Correct Marks : 1 Wrong Marks : 0

Arithmetical Ability

అంకగణిత సామర్థ్యత

If $a : b = 3 : 4$, then $a^2 - ab + b^2 : a^2 + ab + b^2 =$

$a : b = 3 : 4$ అయితే, $a^2 - ab + b^2 : a^2 + ab + b^2 =$

1) 13 : 35

2) 13 : 37

3) 37 : 13

4) 35 : 13

Options :

39448428309. ✖ 1

39448428310. ✔ 2

39448428311. ✖ 3

39448428312. ✖ 4

Question Number : 79 Question Id : 3944847364 Question Type : MCQ Option Shuffling : No

Display Question Number : Yes Is Question Mandatory : No Option Orientation : Vertical

Correct Marks : 1 Wrong Marks : 0

Arithmetical Ability

అంకగణిత సామర్థ్యత

Two vessels of equal capacity are $\frac{1}{3}$ and $\frac{1}{4}$ full with milk. Both the vessels are filled with water and the contents are transferred to a bigger vessel. What will the ratio of water to milk in the bigger vessel?

ఒకే ఘనపరిమాణం కలిగిన రెండు పాత్రలలో $\frac{1}{3}$ వంతు, $\frac{1}{4}$ వంతు పాలతో నిండి ఉన్నాయి. ఈ రెండు పాత్రలను మిగతా భాగాన్ని నీటితో నింపి, మరో పెద్ద పాత్రలోకి పోసిరి. ఆ పెద్ద పాత్రలో నీటికి, పాలకి గల నిష్పత్తి ఎంత?

1) 17 : 7

2) 17 : 35

3) 20 : 23

4) 20 : 43

Options :

39448428313. ✓ 1

39448428314. ✗ 2

39448428315. ✗ 3

39448428316. ✗ 4

Question Number : 80 Question Id : 3944847365 Question Type : MCQ Option Shuffling : No

Display Question Number : Yes Is Question Mandatory : No Option Orientation : Vertical

Correct Marks : 1 Wrong Marks : 0

Arithmetical Ability

అంకగణిత సామర్థ్యత

If $(\sqrt[3]{2})^{2x+5} = (\sqrt[4]{2})^{3x-6}$, then $x =$

$(\sqrt[3]{2})^{2x+5} = (\sqrt[4]{2})^{3x-6}$ అయితే, $x =$

1) 12

2) 28

3) 32

4) 38

Options :

39448428317. ✖ 1

39448428318. ✖ 2

39448428319. ✖ 3

39448428320. ✔ 4

Question Number : 81 Question Id : 3944847366 Question Type : MCQ Option Shuffling : No

Display Question Number : Yes Is Question Mandatory : No Option Orientation : Vertical

Correct Marks : 1 Wrong Marks : 0

Arithmetical Ability

అంకగణిత సామర్థ్యత

$$\sqrt{10 + 2\sqrt{6} + 2\sqrt{10} + 2\sqrt{15}} =$$

- 1) $1 + \sqrt{3} + \sqrt{7}$
- 2) $1 + \sqrt{2} + \sqrt{7}$
- 3) $\sqrt{2} + \sqrt{5} + \sqrt{7}$
- 4) $\sqrt{2} + \sqrt{3} + \sqrt{5}$

Options :

39448428321. ✖ 1

39448428322. ✖ 2

39448428323. ✖ 3

39448428324. ✔ 4

Question Number : 82 Question Id : 3944847367 Question Type : MCQ Option Shuffling : No

Display Question Number : Yes Is Question Mandatory : No Option Orientation : Vertical

Correct Marks : 1 Wrong Marks : 0

Arithmetical Ability

అంకగణిత సామర్థ్యత

When a number is divided by divisor, the quotient obtained is one-third of the divisor and the remainder is 50% more than the quotient. If the remainder is 30, then the value of the original number is

ఒక సంఖ్యను విభజకంతో భాగించగా వచ్చిన విభక్తం అనేది విభజకంలో మూడో వంతు మరియు శేషం అనేది విభక్తం కన్న 50% ఎక్కువ. శేషం కనుక 30 అయినచో, అసలు సంఖ్య విలువ

- 1) 1540
- 2) 1460
- 3) 1310
- 4) 1230

Options :

39448428325. ✖ 1
39448428326. ✖ 2
39448428327. ✖ 3
39448428328. ✔ 4

Question Number : 83 Question Id : 3944847368 Question Type : MCQ Option Shuffling : No Display Question Number : Yes Is Question Mandatory : No Option Orientation : Vertical Correct Marks : 1 Wrong Marks : 0

Arithmetical Ability
అంకగణిత సామర్థ్యత

The remainder obtained when $9^{19} + 6$ is divided by 8 is

$9^{19} + 6$ ను 8 చే భాగిస్తే వచ్చే శేషం

1) 3

2) 4

3) 5

4) 7

Options :

39448428329. ✖ 1

39448428330. ✖ 2

39448428331. ✖ 3

39448428332. ✔ 4

Question Number : 84 Question Id : 3944847369 Question Type : MCQ Option Shuffling : No

Display Question Number : Yes Is Question Mandatory : No Option Orientation : Vertical

Correct Marks : 1 Wrong Marks : 0

Arithmetical Ability

అంకగణిత సామర్థ్యత

What is the smallest number which when increased by 5 is divisible by

3, 6, 9, 15, 20, 24 and 36 ?

ఏ కనిష్ఠ సంఖ్యను 5 పెంచడం వల్ల అది 3, 6, 9, 15, 20, 24 మరియు 36

లచే నిశ్శేషంగా భాగింపబడుతుంది?

1) 365

2) 360

3) 355

4) 350

Options :

39448428333. ✖ 1

39448428334. ✖ 2

39448428335. ✔ 3

39448428336. ✖ 4

Question Number : 85 Question Id : 3944847370 Question Type : MCQ Option Shuffling : No

Display Question Number : Yes Is Question Mandatory : No Option Orientation : Vertical

Correct Marks : 1 Wrong Marks : 0

Arithmetical Ability

అంకగణిత సామర్థ్యత

What is the least integer which gives remainder 0 when divided by 2,
remainder 4 when divided by 5 and remainder 3 when divided by 7?

2చే భాగించబడినపుడు 0 ను శేషంగా, 5 చే భాగించినపుడు 4 ను శేషంగా
మరియు 7 చే భాగించగా 3ను శేషంగా మిగిల్చే సంఖ్యల్లో కనిష్ఠ సంఖ్య
ఏది?

- 1) 164
- 2) 24
- 3) 94
- 4) 31

Options :

- 39448428337. ✖ 1
- 39448428338. ✔ 2
- 39448428339. ✖ 3
- 39448428340. ✖ 4

**Question Number : 86 Question Id : 3944847371 Question Type : MCQ Option Shuffling : No
Display Question Number : Yes Is Question Mandatory : No Option Orientation : Vertical
Correct Marks : 1 Wrong Marks : 0**

Arithmetical Ability
అంకగణిత సామర్థ్యత

The average of four consecutive even integers is 37. Then the product of the first and fourth is

నాలుగు వరుస సరిసంఖ్యల సగటు 37. అప్పుడు మొదటి మరియు నాల్గవ సంఖ్యల లబ్ధం

1) 1480

2) 1420

3) 1380

4) 1360

Options :

39448428341. ✖ 1

39448428342. ✖ 2

39448428343. ✖ 3

39448428344. ✔ 4

Question Number : 87 Question Id : 3944847372 Question Type : MCQ Option Shuffling : No

Display Question Number : Yes Is Question Mandatory : No Option Orientation : Vertical

Correct Marks : 1 Wrong Marks : 0

Arithmetical Ability

అంకగణిత సామర్థ్యత

The value of $5 + \frac{1}{6 + \frac{1}{8 + \frac{1}{2}}}$ is

$5 + \frac{1}{6 + \frac{1}{8 + \frac{1}{2}}}$ యొక్క విలువ

1) $5 \frac{17}{104}$

2) $6 \frac{8}{105}$

3) $7 \frac{9}{106}$

4) $8 \frac{1}{117}$

Options :

39448428345. ✓ 1

39448428346. ✗ 2

39448428347. ✗ 3

39448428348. ✗ 4

Question Number : 88 Question Id : 3944847373 Question Type : MCQ Option Shuffling : No

Display Question Number : Yes Is Question Mandatory : No Option Orientation : Vertical

Correct Marks : 1 Wrong Marks : 0

Arithmetical Ability

అంకగణిత సామర్థ్యత

The ascending order of the surds $4\sqrt{13}$, $5\sqrt{9}$, $6\sqrt{6}$, $7\sqrt{5}$ is

$4\sqrt{13}$, $5\sqrt{9}$, $6\sqrt{6}$, $7\sqrt{5}$ ల ఆరోహణక్రమం

1) $7\sqrt{5}$, $6\sqrt{6}$, $5\sqrt{9}$, $4\sqrt{13}$

2) $4\sqrt{13}$, $5\sqrt{19}$, $6\sqrt{6}$, $7\sqrt{5}$

3) $7\sqrt{5}$, $5\sqrt{9}$, $6\sqrt{6}$, $4\sqrt{13}$

4) $4\sqrt{13}$, $6\sqrt{6}$, $5\sqrt{9}$, $7\sqrt{5}$

Options :

39448428349. ✖ 1

39448428350. ✖ 2

39448428351. ✖ 3

39448428352. ✔ 4

Question Number : 89 Question Id : 3944847374 Question Type : MCQ Option Shuffling : No

Display Question Number : Yes Is Question Mandatory : No Option Orientation : Vertical

Correct Marks : 1 Wrong Marks : 0

Arithmetical Ability

అంకగణిత సామర్థ్యత

What is the difference between the largest and the smallest of the following rational numbers?

క్రింది అకరణీయ సంఖ్యలలో గరిష్ఠ, కనిష్ఠ సంఖ్యల భేదం ఎంత?

$$\frac{7}{12}, \frac{13}{18}, \frac{19}{36}, \frac{5}{6}$$

1) $\frac{1}{4}$

2) $\frac{1}{9}$

3) $\frac{11}{36}$

4) $\frac{13}{36}$

Options :

39448428353. ✖ 1

39448428354. ✖ 2

39448428355. ✔ 3

39448428356. ✖ 4

Question Number : 90 Question Id : 3944847375 Question Type : MCQ Option Shuffling : No

Display Question Number : Yes Is Question Mandatory : No Option Orientation : Vertical

Correct Marks : 1 Wrong Marks : 0

Arithmetical Ability

అంకగణిత సామర్థ్యత

In a mixture of 124 litres of milk and water, the water content is 25%. If 31 litres of water is added to the mixture, then the ratio of milk to water in 155 litres of mixture is

124 లీటర్ల పాలు, నీళ్ళ మిశ్రమంలో నీటి శాతం 25%; 31 లీటర్ల నీటిని ఆ మిశ్రమానికి కలుపగా వచ్చిన 155 లీటర్ల మిశ్రమంలో పాలు, నీళ్ళ నిష్పత్తి

- 1) 2 : 3
- 2) 3 : 2
- 3) 3 : 4
- 4) 4 : 3

Options :

39448428357. ✖ 1
39448428358. ✔ 2
39448428359. ✖ 3
39448428360. ✖ 4

Question Number : 91 Question Id : 3944847376 Question Type : MCQ Option Shuffling : No Display Question Number : Yes Is Question Mandatory : No Option Orientation : Vertical Correct Marks : 1 Wrong Marks : 0

Arithmetical Ability

అంకగణిత సామర్థ్యత

If the numerator of a fraction is increased by 20% and the denominator is

decreased by 10%, then the percentage increases in that fraction is

ఒక భిన్నము యొక్క లవమును 20% పెంచి మరియు హారాన్ని 10% తగ్గించినపుడు, ఆ భిన్నములో పెరుగుదల శాతము

1) 50

2) $45\frac{1}{2}$

3) $40\frac{2}{3}$

4) $33\frac{1}{3}$

Options :

39448428361. ✖ 1

39448428362. ✖ 2

39448428363. ✖ 3

39448428364. ✔ 4

Question Number : 92 Question Id : 3944847377 Question Type : MCQ Option Shuffling : No

Display Question Number : Yes Is Question Mandatory : No Option Orientation : Vertical

Correct Marks : 1 Wrong Marks : 0

Arithmetical Ability

అంకగణిత సామర్థ్యత

The profit made by selling an article at Rs.1350 is twice the loss incurred when the same article is sold at Rs.900. To get profit of 25%, the selling price of that article is (in rupees)

ఒక వస్తువును రూ. 1350కి అమ్మినపుడు వచ్చే లాభం, అదే వస్తువును రూ. 900లకు అమ్మినపుడు వచ్చు నష్టంకన్నా రెండింతలుగా ఉంది. 25% లాభం పొందడానికి ఆ వస్తువును అమ్మవలసిన ధర (రూ.లలో)

- 1) 1470.5
- 2) 1392.5
- 3) 1312.5
- 4) 1275.5

Options :

39448428365. ✖ 1
39448428366. ✖ 2
39448428367. ✔ 3
39448428368. ✖ 4

Question Number : 93 Question Id : 3944847378 Question Type : MCQ Option Shuffling : No Display Question Number : Yes Is Question Mandatory : No Option Orientation : Vertical Correct Marks : 1 Wrong Marks : 0

Arithmetical Ability
అంకగణిత సామర్థ్యత

The profit earned by selling an article for Rs.900 is double the loss incurred when the same article is sold for Rs.450. At what price should the article be sold to make 25% profit?

ఒక వస్తువును రూ. 900లకు అమ్మినపుడు వచ్చు లాభం, అదే వస్తువును రూ. 450లకు అమ్మినపుడు వచ్చునష్టంనకు రెండింతలుగా ఉన్నది. 25% లాభం రావడానికి ఆ వస్తువును ఎంత ధరకు అమ్మ వలెను?

- 1) 600
- 2) 750
- 3) 800
- 4) Data inadequate దత్తాంశం అసంపూర్ణం

Options :

39448428369. ✖ 1

39448428370. ✔ 2

39448428371. ✖ 3

39448428372. ✖ 4

Question Number : 94 Question Id : 3944847379 Question Type : MCQ Option Shuffling : No

Display Question Number : Yes Is Question Mandatory : No Option Orientation : Vertical

Correct Marks : 1 Wrong Marks : 0

Arithmetical Ability

అంకగణిత సామర్థ్యత

Two persons A and B are partners in a business. Their capitals are in the ratio 4 : 3. The time kept the capitals in the business are in the ratio 5 : 6. If, at the end of the year A gets a share of Rs.15200 in the profit, then the share of B in rupees is

ఒకానొక వ్యాపారంలో భాగస్వాములయిన ఇద్దరు వ్యక్తులు A, B ల మూలధనపు నిష్పత్తి 4 : 3 గా ఉన్నది. ఈ మూల ధనాలనుంచిన కాలాల నిష్పత్తి 5 : 6. సంవత్సరాంత లాభంలో A యొక్క వాటా రూ. 15200 లు అయినపుడు, B యొక్క వాటా (రూ. లలో)

- 1) 14680
- 2) 13680
- 3) 12680
- 4) 14180

Options :

39448428373. ✖ 1

39448428374. ✔ 2

39448428375. ✖ 3

39448428376. ✖ 4

Question Number : 95 Question Id : 3944847380 Question Type : MCQ Option Shuffling : No

Display Question Number : Yes Is Question Mandatory : No Option Orientation : Vertical

Correct Marks : 1 Wrong Marks : 0

Arithmetical Ability

అంకగణిత సామర్థ్యత

A person starts a business with some capital. After 3 months B joins the business with the capital being 60% of A's capital and C joins with 80% of capital of A. At the end of the year they made a profit of Rs.328000. The share of C in the profit (in rupees)

కొంత మొత్తం పెట్టుబడితో ఒక వ్యక్తి A ఒక వ్యాపారాన్ని ప్రారంభించెను. మూడునెలల తరువాత A పెట్టుబడిలో 60% పెట్టుబడితో B అనే వ్యక్తి మరియు A పెట్టుబడిలో 80% పెట్టుబడితో C అనే మరొక వ్యక్తి Aతో జతకలిసిరి. సంవత్సరాంతమున వారు రూ.328000 లాభాన్ని ఆర్జించిరి. అప్పుడు లాభంలో C వాటా (రూ.లలో)

- 1) 128000
- 2) 105000
- 3) 84000
- 4) 96000

Options :

39448428377. ✖ 1

39448428378. ✖ 2

39448428379. ✖ 3

39448428380. ✔ 4

Question Number : 96 Question Id : 3944847381 Question Type : MCQ Option Shuffling : No Display Question Number : Yes Is Question Mandatory : No Option Orientation : Vertical Correct Marks : 1 Wrong Marks : 0

Arithmetical Ability

అంకగణిత సామర్థ్యత

Two pipes A and B can fill a tank in 24 minutes and 36 minutes respectively.

If both the pipes are opened together and A is shut off after 8 minutes the

further time required to fill the tank (in minutes) :

A మరియు B అనే రెండు గొట్టాలు ఒక తొట్టెను వరుసగా 24 నిమిషాలు మరియు 36 నిమిషాలలో నింపగలవు. రెండు గొట్టాలను ఒకే సారి తెరిచి గొట్టం Aను 8 నిమిషాల తర్వాత ఆపేస్తే ఆ తొట్టె నిండడానికి పట్టే మరింత సమయం (నిమిషాలలో)

1) 20

2) 18

3) 16

4) 10

Options :

39448428381. ✖ 1

39448428382. ✖ 2

39448428383. ✔ 3

39448428384. ✖ 4

Question Number : 97 Question Id : 3944847382 Question Type : MCQ Option Shuffling : No

Display Question Number : Yes Is Question Mandatory : No Option Orientation : Vertical

Correct Marks : 1 Wrong Marks : 0

Arithmetical Ability

అంకగణిత సామర్థ్యత

Two taps A and B can fill a tank separately in 20 and 25 minutes respectively.

If both the taps are started together and after 5 minutes B is turned off, then in

how many more minutes will the tank be full?

రెండు నల్లలు A మరియు B లు వేర్వేరుగా ఒక తొట్టెను వరుసగా 20 మరియు 25 నిమిషాలలో నింపగలవు. ఆ రెండు నల్లలను కలిపి తెరిచిన 5 నిమిషాల తర్వాత B ను ఆపేస్తే ఇంకెన్ని నిమిషాలలో తొట్టె నిండుతుంది?

1) 6

2) 9

3) 11

4) 16

Options :

39448428385. ✖ 1

39448428386. ✖ 2

39448428387. ✔ 3

39448428388. ✖ 4

Question Number : 98 Question Id : 3944847383 Question Type : MCQ Option Sh

Display Question Number : Yes Is Question Mandatory : No Option Orientation : Vertical

Correct Marks : 1 Wrong Marks : 0

Arithmetical Ability

అంకగణిత సామర్థ్యత

A man takes 5 hours walking to a place and coming back walking. He would have gained 2 hours by riding a bicycle both ways. Find the time taken by the man to walk to the place and riding back by bicycle (in hours)?

ఒక వ్యక్తి ఒక చోటు నుండి మరొక చోటుకు కాలినడకన బయలుదేరి తిరిగి కాలినడకన మొదటి స్థానానికి చేరడానికి 5 గంటలు పడుతుంది. అతడు కనక సైకిలు పై ప్రయాణించి ఉంటే 2 గంటల సమయం మిగిలి ఉండేది. మొదట కాలినడకన బయలుదేరి తిరుగు ప్రయాణంలో సైకిల్ పై మొదటి స్థానానికి చేరుకోవడంలో అతనికి పట్టిన సమయమెంత? (గంటలలో)

1) 6

2) 2

3) 3

4) 4

Options :

39448428389. ✖ 1

39448428390. ✖ 2

39448428391. ✖ 3

39448428392. ✔ 4

Question Number : 99 Question Id : 3944847384 Question Type : MCQ Option Shuffling : No

Display Question Number : Yes Is Question Mandatory : No Option Orientation

Correct Marks : 1 Wrong Marks : 0

Arithmetical Ability

అంకగణిత సామర్థ్యత

A man riding on a bicycle at a speed of 11 kmph takes 4 hours to complete one round along circumference of a circular field. Then the area of the field (in sq. meters)

గంటకు 11 కి.మీ. వేగంతో సైకిలు పై ప్రయాణిస్తున్న ఒక వ్యక్తి ఒక వృత్తాకార క్షేత్రం యొక్క పరిధి వెంట ఒక రౌండు పూర్తి చేయడానికి 4 గంటల సమయం పడుతుంది. అప్పుడు ఆ క్షేత్రం వైశాల్యం (చ.మీ.లలో)

- 1) 160
- 2) 154
- 3) 180
- 4) 165

Options :

- 39448428393. ✘ 1
- 39448428394. ✔ 2
- 39448428395. ✘ 3
- 39448428396. ✘ 4

Question Number : 100 Question Id : 3944847385 Question Type : MCQ Option Shuffling : No Display Question Number : Yes Is Question Mandatory : No Option Orientation : Vertical

Correct Marks : 1 Wrong Marks : 0

Arithmetical Ability

అంకగణిత సామర్థ్యత

Two persons A and B working together can complete a task in $7\frac{1}{2}$ days. B alone takes 8 days less than A alone to complete the task. If another person C alone takes 14 days to complete the task, then the difference between the number of days needed by B alone and C alone to complete the task is

ఇద్దరు వ్యక్తులు A,B లు కలిసి ఒక పనిని $7\frac{1}{2}$ రోజుల్లో పూర్తి చేయగలరు; ఆ పనిని A ఒక్కడే పూర్తిచేయుటకు పట్టే రోజులకన్న దానిని B ఒక్కడే పూర్తి చేయుటకు 8 రోజులు తక్కువ సమయం పడుతుంది. C అనే వ్యక్తి ఒక్కడే ఆ పనిని పూర్తి చేయుటకు 14 రోజులు పడుతుంది. అప్పుడు B ఒక్కడే పూర్తి చేయుటకు పట్టే రోజులు మరియు C ఒక్కడే ఆ పనిని పూర్తిచేయుటకు పట్టే రోజుల సంఖ్యల బేధం

- 1) 2
- 2) 3
- 3) 4
- 4) 5

Options :

39448428397. ✓ 1
39448428398. ✗ 2
39448428399. ✗ 3
39448428400. ✗ 4

Question Number : 101 Question Id : 3944847386 Question Type : MCQ Option Shuffling : No Display Question Number : Yes Is Question Mandatory : No Option Orientation : Vertical Correct Marks : 1 Wrong Marks : 0

Arithmetical Ability

అంకగణిత సామర్థ్యత

Three persons A, B and C could complete a piece of work individually in 24, 30 and 40 days respectively. All the three started the work together but, C left the work before 4 days of its completion. In how many days was the work completed?

A, B మరియు C అనే ముగ్గురు వ్యక్తులు పనిలో ఒక భాగాన్ని స్వతంత్రంగా వరుసగా 24, 30 మరియు 40 రోజులలో పూర్తి చేయగలరు. ఆ ముగ్గురు కలిసి ఆ పనిని మొదలు పెడతారు కానీ, ఆ పని పూర్తి అయ్యే 4 రోజుల ముందు C తప్పుకుంటాడు. అయితే ఆ పని ఎన్ని రోజులలో పూర్తి అయ్యెను?

- 1) 16
- 2) 15
- 3) 13
- 4) 11

Options :

39448428401. ✖ 1
39448428402. ✖ 2
39448428403. ✖ 3
39448428404. ✔ 4

Question Number : 102 Question Id : 3944847387 Question Type : MCQ Option Shuffling : No
Display Question Number : Yes Is Question Mandatory : No Option Orientation : Vertical

Correct Marks : 1 Wrong Marks : 0

Arithmetical Ability

అంకగణిత సామర్థ్యత

The sides of a triangle are 7 cm, 8 cm and 9 cm long. Its area in (cm²)

ఒక త్రిభుజం భుజాల పొడవులు 7 సెం. మీ., 8 సెం. మీ. మరియు 9 సెం.

మీ. అయితే, దాని వైశాల్యం (చ.సెం.మీ. లలో) =

1) $12\sqrt{5}$

2) $12\sqrt{2}$

3) $13\sqrt{5}$

4) $13\sqrt{2}$

Options :

39448428405. ✓ 1

39448428406. ✗ 2

39448428407. ✗ 3

39448428408. ✗ 4

Question Number : 103 Question Id : 3944847388 Question Type : MCQ Option Shuffling : No

Display Question Number : Yes Is Question Mandatory : No Option Orientation : Vertical

Correct Marks : 1 Wrong Marks : 0

Arithmetical Ability

అంకగణిత సామర్థ్యత

The length and breadth of a rectangle are in the ratio 8 : 5. If the area of the rectangle is 1000 m^2 , then the perimeter of the rectangle (in meters) is

ఒక దీర్ఘచతురస్రం యొక్క పొడవు, వెడతలు 8 : 5 నిష్పత్తి లో ఉన్నాయి.

ఆ దీర్ఘ చతురస్రం వైశాల్యం 1000 మీ.^2 అయితే, ఆ దీర్ఘ చతురస్రం యొక్క

చుట్టు కొలత (మీ.లలో)

- 1) 65
- 2) 85
- 3) 130
- 4) 170

Options :

39448428409. ✖ 1
39448428410. ✖ 2
39448428411. ✔ 3
39448428412. ✖ 4

Question Number : 104 Question Id : 3944847389 Question Type : MCQ Option Shuffling : No Display Question Number : Yes Is Question Mandatory : No Option Orientation : Vertical Correct Marks : 1 Wrong Marks : 0

Arithmetical Ability

అంకగణిత సామర్థ్యత

The volume of a right circular cone of height 12 cm and base radius 6 cm is equal to half of the volume of a sphere. Then the radius of the sphere (in cm) is

12 సెం. మీ. ఎత్తు, భూ వ్యాసార్థం 6 సెం. మీ. కల ఒక శంఖువు ఘనపరిమాణం అనేది ఒక గోళపు ఘనపరిమాణంలో సగం. అప్పుడు ఆ గోళ వ్యాసార్థం (సెం. మీ. లలో)

- 1) 6
- 2) 5
- 3) 4
- 4) 3

Options :

39448428413. ✓ 1

39448428414. ✗ 2

39448428415. ✗ 3

39448428416. ✗ 4

Question Number : 105 Question Id : 3944847390 Question Type : MCQ Option Shuffling : No

Display Question Number : Yes Is Question Mandatory : No Option Orientation : Vertical

Correct Marks : 1 Wrong Marks : 0

Arithmetical Ability

అంకగణిత సామర్థ్యత

How many solid spherical balls of diameter 1.5 cm can be made by melting a cylindrical metal of height 20 cm and a base diameter of 12 cm?

20 సెం. మీ. ఎత్తు మరియు 12 సెం. మీ. భూవ్యాసం గల స్థూప లోహాన్ని కరిగించి, 1.5 సెం. మీ. వ్యాసం గల ఎన్ని ఘనపు గోళాలను తయారు చేయవచ్చు?

- 1) 1320
- 2) 1300
- 3) 1280
- 4) 1250

Options :

39448428417. ✖ 1

39448428418. ✖ 2

39448428419. ✔ 3

39448428420. ✖ 4

Question Number : 106 Question Id : 3944847391 Question Type : MCQ Option Shuffling : No

Display Question Number : Yes Is Question Mandatory : No Option Orientation : Vertical

Correct Marks : 1 Wrong Marks : 0

Arithmetical Ability

అంకగణిత సామర్థ్యత

A rectangular tank is 5 m long and 2.9m deep. If 100 m³ of water is pumped out of the tank, then the water level is reduced by 20 cm. Then the full capacity of the tank (in m³) is

5 మీ.పొడవు, 2.9 మీ. లోతుగల ఒక దీర్ఘచతురస్రాకారపు నీటి ట్యాంక్ నుండి 100 ఘ. మీ. నీటిని తోడివేయగా ఆ ట్యాంక్ లో నీటిమట్టం 20 సెం. మీ. తగ్గినది. అప్పుడు, ఆ ట్యాంక్ మొత్తం సామర్థ్యం (ఘ. మీ. లలో)

- 1) 1450
- 2) 1400
- 3) 1000
- 4) 729

Options :

39448428421. ✓ 1

39448428422. ✗ 2

39448428423. ✗ 3

39448428424. ✗ 4

Question Number : 107 Question Id : 3944847392 Question Type : MCQ Option Shuffling : No

Display Question Number : Yes Is Question Mandatory : No Option Orientation : Vertical

Correct Marks : 1 Wrong Marks : 0

Arithmetical Ability

అంకగణిత సామర్థ్యత

An open box, made of wood 3 cm thick has external dimensions 1.46 m, 1.16 m and 8.3dm. The cost of painting the inner surface of the box at the rate of Rs.0.50 per 100 sq.cm. is (in rupees)

3 సెం. మీ. మందంను కలిగిన కట్టెతో చేసిన పైన తెరచిఉన్న పెట్టె యొక్క కొలతలు 1.46 మీ., 1.16 మీ. మరియు 8.3 డె.మీ. ప్రతి 100 చ. సెం. మీ. లకు రూ. 0.50 ల చొప్పున ఆ పెట్టె యొక్క లోపలి ఉపరితలానికి రంగు వేయటానికి అయ్యే ఖర్చు (రూ.లలో)

- 1) 168
- 2) 277
- 3) 315
- 4) 436

Options :

39448428425. ✖ 1
39448428426. ✔ 2
39448428427. ✖ 3
39448428428. ✖ 4

Question Number : 108 Question Id : 3944847393 Question Type : MCQ Option Shuffling : No Display Question Number : Yes Is Question Mandatory : No Option Orientation : Vertical Correct Marks : 1 Wrong Marks : 0

Arithmetical Ability

అంకగణిత సామర్థ్యత

In a rectangular plot of 500 m x 300 m roads of 2 m wide are laid joining the mid points of the opposite sides and also a path of same width running inside and along the length and the breadth of it. How much of the area of the plot left excluding the roads and the path (in sq. m.)?

500మీ. X 300 మీ. కొలతలు గల ఒక దీర్ఘ చతురస్రాకారపు స్థలం ఎదురెదురు భుజాల మధ్య బిందువులగుండా 2మీ. నిడివితో రోడ్లును వేయడమే కాక ఆ స్థలానికి లోపలి వైపు భుజాల వెంబడి అంతే నిడివితో ఒక బాటను ఏర్పరిచిరి. బాట మరియు రోడ్లు కాకుండా మిగిలిన స్థల వైశాల్యం (చ. మీ.లలో)

- 1) 145632
- 2) 145326
- 3) 145236
- 4) 145362

Options :

39448428429. ✖ 1
39448428430. ✖ 2
39448428431. ✔ 3
39448428432. ✖ 4

Question Number : 109 Question Id : 3944847394 Question Type : MCQ Option Shuffling : No

Display Question Number : Yes Is Question Mandatory : No Option Orientation : Vertical

Correct Marks : 1 Wrong Marks : 0

Arithmetical Ability

అంకగణిత సామర్థ్యత

The digit in the units place in the decimal expansion of 7^{151} is

7^{151} దశాంశ విస్తరణలో ఒకట్ల స్థానంలో ఉండే అంకె

1) 1

2) 3

3) 5

4) 6

Options :

39448428433. ✖ 1

39448428434. ✔ 2

39448428435. ✖ 3

39448428436. ✖ 4

Question Number : 110 Question Id : 3944847395 Question Type : MCQ Option Shuffling : No

Display Question Number : Yes Is Question Mandatory : No Option Orientation : Vertical

Correct Marks : 1 Wrong Marks : 0

Arithmetical Ability

అంకగణిత సామర్థ్యత

The remainder when 2^{81} is divided by 17 is

2^{81} ను 17 భాగించగా వచ్చే శేషం

1) 0

2) 1

3) 2

4) 3

Options :

39448428437. ✖ 1

39448428438. ✖ 2

39448428439. ✔ 3

39448428440. ✖ 4

Sub-Section Number :

2

Sub-Section Id :

394484747

Question Shuffling Allowed :

Yes

Question Number : 111 Question Id : 3944847396 Question Type : MCQ Option Shuffling : No

Display Question Number : Yes Is Question Mandatory : No Option Orientation : Vertical

Correct Marks : 1 Wrong Marks : 0

(ii) Algebraic and Geometrical Ability

బీజీయం, జ్యామితీయ సామర్థ్యత

If p, q, r are 3 statements then $\sim((\sim p \rightarrow q) \wedge (\sim p \rightarrow r))$ is equivalent to

p, q, r ఏవేని మూడు ప్రవచనాలు అయినపుడు,

$\sim((\sim p \rightarrow q) \wedge (\sim p \rightarrow r))$ అనేది దీనికి తుల్యం

1) $p \rightarrow (\sim q \rightarrow \sim r)$

2) $\sim p \wedge (q \rightarrow r)$

3) $\sim p \wedge (q \rightarrow \sim r)$

4) $\sim p \rightarrow (\sim q \rightarrow r)$

Options :

39448428441. ✖ 1

39448428442. ✖ 2

39448428443. ✔ 3

39448428444. ✖ 4

Question Number : 112 Question Id : 3944847397 Question Type : MCQ Option Shuffling : No

Display Question Number : Yes Is Question Mandatory : No Option Orientation : Vertical

Correct Marks : 1 Wrong Marks : 0

(ii) Algebraic and Geometrical Ability
బీజీయం, జ్యామితీయ సామర్థ్యం

If p and q are two statements then which of the following is a tautology?

p, q లు రెండు ప్రవచనాలు అయినపుడు, ఈ క్రింది వాటిలో నిత్య సత్యాన్ని సూచించునది ఏది?

1) $(p \rightarrow q) \vee p$

2) $(p \leftrightarrow q) \vee p$

3) $(p \rightarrow q) \wedge p \leftrightarrow q$

4) $[(p \rightarrow q) \vee p] \leftrightarrow q$

Options :

39448428445. ✖ 1

39448428446. ✖ 2

39448428447. ✔ 3

39448428448. ✖ 4

Question Number : 113 Question Id : 3944847398 Question Type : MCQ Option Shuffling : No

Display Question Number : Yes Is Question Mandatory : No Option Orientation : Vertical

Correct Marks : 1 Wrong Marks : 0

(ii) Algebraic and Geometrical Ability
బీజీయం, జ్యామితీయ సామర్థ్యం

If a set A has 5 elements then the number of nonempty proper subsets of A is

ఒక సమితి A లో 5 మూలకాలు ఉంటే , A యొక్క శూన్యేతర శుద్ధ ఉపసమితిల సంఖ్య

1) 32

2) 31

3) 30

4) 29

Options :

39448428449. ✖ 1

39448428450. ✖ 2

39448428451. ✔ 3

39448428452. ✖ 4

Question Number : 114 Question Id : 3944847399 Question Type : MCQ Option Shuffling : No

Display Question Number : Yes Is Question Mandatory : No Option Orientation : Vertical

Correct Marks : 1 Wrong Marks : 0

(ii) Algebraic and Geometrical Ability
బీజీయం, జ్యామితీయ సామర్థ్యం

Let $n(A) = m$, and $n(B) = n$. Then the total number of nonempty relations that can be defined from A to B is

$n(A) = m$, మరియు $n(B) = n$ అయితే, A నుండి B కి నిర్వచించగల మొత్తం శూన్యేతర సంబంధాల సంఖ్య

- 1) m^n
- 2) $n^m - 1$
- 3) $mn - 1$
- 4) $2^{mn} - 1$

Options :

39448428453. ✖ 1
39448428454. ✖ 2
39448428455. ✖ 3
39448428456. ✔ 4

Question Number : 115 Question Id : 3944847400 Question Type : MCQ Option Shuffling : No Display Question Number : Yes Is Question Mandatory : No Option Orientation : Vertical Correct Marks : 1 Wrong Marks : 0

(ii) Algebraic and Geometrical Ability
బీజీయం, జ్యామితీయ సామర్థ్యం

Let $f : \mathbb{R} \rightarrow \mathbb{R}$ be a function satisfying the condition $2f(x) - 3f\left(\frac{1}{x}\right) = x^2$ for

all $x \neq 0$. Then $f(3) - f\left(\frac{1}{3}\right) =$

ప్రతి $x \neq 0$ కు $f : \mathbb{R} \rightarrow \mathbb{R}$ అనే ప్రమేయం $2f(x) - 3f\left(\frac{1}{x}\right) = x^2$ అనే

నిబంధనను తృప్తి పరుస్తుంది. అప్పుడు, $f(3) - f\left(\frac{1}{3}\right)$

1) $\frac{-16}{11}$

2) $-\frac{16}{9}$

3) $\frac{16}{9}$

4) $\frac{16}{11}$

Options :

39448428457. ✖ 1

39448428458. ✖ 2

39448428459. ✔ 3

39448428460. ✖ 4

Question Number : 116 Question Id : 3944847401 Question Type : MCQ Option Shuffling : No

Display Question Number : Yes Is Question Mandatory : No Option Orientation : Vertical

Correct Marks : 1 Wrong Marks : 0

(ii) Algebraic and Geometrical Ability

బీజీయం, జ్యామితీయ సామర్థ్యం

The sum of the intercepts made by the line passing through the points (3, 4)

and (5, -2) on the coordinate axes is

(3, 4) మరియు (5, -2) అనే బిందువుల గుండా పోయే సరళరేఖ అక్షాలపై చేయు అంతరఖండాల మొత్తం

1) $\frac{13}{3}$

2) $\frac{26}{3}$

3) $\frac{39}{3}$

4) $\frac{52}{3}$

Options :

39448428461. ✖ 1

39448428462. ✖ 2

39448428463. ✖ 3

39448428464. ✔ 4

Question Number : 117 Question Id : 3944847402 Question Type : MCQ Option Shuffling : No

Display Question Number : Yes Is Question Mandatory : No Option Orientation : Vertical

Correct Marks : 1 Wrong Marks : 0

(ii) Algebraic and Geometrical Ability

బీజీయం, జ్యామితీయ సామర్థ్యత

The equation of the straight line passing through the point $(-4, 3)$ and is perpendicular to the line segment joining the points $(1, -3)$ and $(-5, 1)$

$(1, -3)$ మరియు $(-5, 1)$ ల గుండా పోవు రేఖకు లంబంగా ఉంటూ $(-4, 3)$ గుండా పోవు సరళరేఖా సమీకరణం

1) $x - y + 7 = 0$

2) $x + y + 1 = 0$

3) $3x + 2y + 6 = 0$

4) $3x - 2y + 18 = 0$

Options :

39448428465. ✖ 1

39448428466. ✖ 2

39448428467. ✖ 3

39448428468. ✔ 4

Question Number : 118 Question Id : 3944847403 Question Type : MCQ Option Shuffling : No

Display Question Number : Yes Is Question Mandatory : No Option Orientation : Vertical

Correct Marks : 1 Wrong Marks : 0

(ii) Algebraic and Geometrical Ability
బీజీయం, జ్యామితీయ సామర్థ్యం

If θ is not in the third quadrant and $\cos \theta = \frac{-4}{5}$, then $\frac{3\tan\theta+5\operatorname{cosec}\theta}{4\cot\theta+3\sec\theta} =$

మూడో పాదంలో లేని కోణం θ మరియు $\cos \theta = \frac{-4}{5}$ అయినపుడు,

$$\frac{3\tan\theta + 5\operatorname{cosec}\theta}{4\cot\theta + 3\sec\theta} =$$

1) $\frac{-24}{79}$

2) $\frac{-77}{119}$

3) $\frac{-73}{109}$

4) $\frac{-29}{71}$

Options :

39448428469. ✖ 1

39448428470. ✖ 2

39448428471. ✔ 3

39448428472. ✖ 4

Question Number : 119 Question Id : 3944847404 Question Type : MCQ Option Shuffling : No

Display Question Number : Yes Is Question Mandatory : No Option Orientation : Vertical

Correct Marks : 1 Wrong Marks : 0

(ii) Algebraic and Geometrical Ability
బీజీయం, జ్యామితీయ సామర్థ్యం

$$\cos 208^\circ \sin 238^\circ + \sin 152^\circ \cos 122^\circ =$$

1) 0

2) 1

3) $\frac{1}{2}$

4) $\frac{1}{3}$

Options :

39448428473. ✖ 1

39448428474. ✖ 2

39448428475. ✔ 3

39448428476. ✖ 4

Question Number : 120 Question Id : 3944847405 Question Type : MCQ Option Shuffling : No

Display Question Number : Yes Is Question Mandatory : No Option Orientation : Vertical

Correct Marks : 1 Wrong Marks : 0

(ii) Algebraic and Geometrical Ability

బీజీయం, జ్యామితీయ సామర్థ్యం

If $A + B + C = 180^\circ$, then $\frac{\tan A + \tan B + \tan C}{\tan A \tan B \tan C} =$

$A + B + C = 180^\circ$ అయినప్పుడు, $\frac{\tan A + \tan B + \tan C}{\tan A \tan B \tan C} =$

1) -2

2) 01

3) 1

4) 2

Options :

39448428477. ✖ 1

39448428478. ✖ 2

39448428479. ✔ 3

39448428480. ✖ 4

Question Number : 121 Question Id : 3944847406 Question Type : MCQ Option Shuffling : No

Display Question Number : Yes Is Question Mandatory : No Option Orientation : Vertical

Correct Marks : 1 Wrong Marks : 0

(ii) Algebraic and Geometrical Ability

బీజీయం, జ్యామితీయ సామర్థ్యం

If the top of a 15 meter high tower makes an angle of depression of 60° with the bottom of an electric pole and an angle of depression of 30° with the top of the pole, then the height (in meters) of that electric pole is

15 మీ. ఎత్తుగల ఒక స్తంభం పై భాగం నుండి ఒక విద్యుత్ స్తంభం యొక్క అడుగు భాగానికి నిమ్న కోణం 60° మరియు పై భాగానికి నిమ్న కోణం 30° చేస్తుంటే, ఆ స్తంభం ఎత్తు (మీ. లలో)

- 1) 5
- 2) 6
- 3) 8
- 4) 10

Options :

39448428481. ✖ 1

39448428482. ✖ 2

39448428483. ✖ 3

39448428484. ✔ 4

Question Number : 122 Question Id : 3944847407 Question Type : MCQ Option Shuffling : No

Display Question Number : Yes Is Question Mandatory : No Option Orientation : Vertical

Correct Marks : 1 Wrong Marks : 0

(ii) Algebraic and Geometrical Ability
బీజీయం, జ్యామితీయ సామర్థ్యం

$$\sqrt{(x^2 - 2x - 15)(x^2 - 5x - 24)(x^2 - 13x + 40)}$$

1) $(x + 8)(x - 5)(x - 3)$

2) $(x + 8)(x - 5)(x + 3)$

3) $(x - 8)(x + 5)(x + 3)$

4) $(x - 8)(x - 5)(x + 3)$

Options :

39448428485. ✖ 1

39448428486. ✖ 2

39448428487. ✖ 3

39448428488. ✔ 4

Question Number : 123 Question Id : 3944847408 Question Type : MCQ Option Shuffling : No

Display Question Number : Yes Is Question Mandatory : No Option Orientation : Vertical

Correct Marks : 1 Wrong Marks : 0

(ii) Algebraic and Geometrical Ability
బీజీయం, జ్యామితీయ సామర్థ్యం

If $\left(3a - \frac{1}{b}\right)^2 - 8\left(3a - \frac{1}{b}\right) + 16 + \left(c + \frac{1}{b} - 2a\right)\left(3a - \frac{1}{b} - 4\right) = 0$, then

$$\left(3a - \frac{1}{b}\right)^2 - 8\left(3a - \frac{1}{b}\right) + 16 + \left(c + \frac{1}{b} - 2a\right)\left(3a - \frac{1}{b} - 4\right) = 0$$

అయినప్పుడు

1) $a + 3c = 4$

2) $a + c = 4$

3) $3a + c = 4$

4) $2a + 3c = 4$

Options :

39448428489. ✖ 1

39448428490. ✔ 2

39448428491. ✖ 3

39448428492. ✖ 4

Question Number : 124 Question Id : 3944847409 Question Type : MCQ Option Shuffling : No

Display Question Number : Yes Is Question Mandatory : No Option Orientation : Vertical

Correct Marks : 1 Wrong Marks : 0

(ii) Algebraic and Geometrical Ability

బీజీయం, జ్యామితీయ సామర్థ్యత

A polynomial in x leaves remainder -1 and 7, when it is divided by $(x+1)$ and $(x - 3)$ respectively. If the same polynomial is divided by $x^2 - 2x - 3$ then the remainder is

x లో ఏదేని ఒక బహుపదిని $(x+1)$ మరియు $(x - 3)$ లచే భాగించినపుడు వరుసగా -1 మరియు 7లను శేషాలుగా ఇస్తుంది. అదే బహుపదిని $x^2 - 2x - 3$ చేత భాగించినపుడు వచ్చే శేషం

- 1) $x + 2$
- 2) $x - 2$
- 3) $2x - 1$
- 4) $2x + 1$

Options :

39448428493. ✖ 1
39448428494. ✖ 2
39448428495. ✖ 3
39448428496. ✔ 4

Question Number : 125 Question Id : 3944847410 Question Type : MCQ Option Shuffling : No

Display Question Number : Yes Is Question Mandatory : No Option Orientation : Vertical

Correct Marks : 1 Wrong Marks : 0

(ii) Algebraic and Geometrical Ability
బీజీయం, జ్యామితీయ సామర్థ్యం

If the remainder when the polynomial $7x^3 - 8x^2 + 9x - 10$ is divided by

$x^2 - x - 2$ is $ax + b$, then $a + b =$

$7x^3 - 8x^2 + 9x - 10$ అను బహుపది ని $x^2 - x - 2$ చే భాగించగా వచ్చు

శేషం $ax + b$, అయితే $a + b =$

1) 10

2) 22

3) -12

4) -8

Options :

39448428497. ✓ 1

39448428498. ✗ 2

39448428499. ✗ 3

39448428500. ✗ 4

Question Number : 126 Question Id : 3944847411 Question Type : MCQ Option Shuffling : No

Display Question Number : Yes Is Question Mandatory : No Option Orientation : Vertical

Correct Marks : 1 Wrong Marks : 0

(ii) Algebraic and Geometrical Ability

బీజీయం, జ్యామితీయ సామర్థ్యం

A person has Rs.10 and Rs.20 notes in his purse. Total number of notes is 37.

Total amount is Rs.510. Then the difference between the number of Rs.10 notes

and Rs.20 notes is

ఒక వ్యక్తి యొక్క పర్సులో రూ.10, రూ.20 నోట్లున్నాయి. మొత్తం నోట్ల సంఖ్య 37, వాటి మొత్తం విలువ రూ.510 అవుడు రూ. 10 నోట్ల సంఖ్యకు, 20నోట్ల సంఖ్యకు గల భేదం

1) 14

2) 23

3) 7

4) 9

Options :

39448428501. ✖ 1

39448428502. ✖ 2

39448428503. ✖ 3

39448428504. ✔ 4

Question Number : 127 Question Id : 3944847412 Question Type : MCQ Option Shuffling : No

Display Question Number : Yes Is Question Mandatory : No Option Orientation : Vertical

Correct Marks : 1 Wrong Marks : 0

(ii) Algebraic and Geometrical Ability
బీజీయం, జ్యామితీయ సామర్థ్యం

Five pens and six pencils cost Rs.28. Six pens and five pencils cost Rs.27.

Now the cost (in Rupees) of each pen and each pencil respectively?

5 పెన్నులు మరియు 6 పెన్సిళ్ల ధర రూ. 28. 6 పెన్నులు మరియు 5 పెన్సిళ్ల ధర రూ. 27. ఇప్పుడు ఒక్కొక్క పెన్ను మరియు పెన్సిల్ ధరలు (రూ.లలో)

1) 3, 2

2) 2, 3

3) 1, 4

4) 4, 1

Options :

39448428505. ✖ 1

39448428506. ✔ 2

39448428507. ✖ 3

39448428508. ✖ 4

Question Number : 128 Question Id : 3944847413 Question Type : MCQ Option Shuffling : No

Display Question Number : Yes Is Question Mandatory : No Option Orientation : Vertical

Correct Marks : 1 Wrong Marks : 0

(ii) Algebraic and Geometrical Ability
బీజీయం, జ్యామితీయ సామర్థ్యం

The sum of all natural numbers between 1 and 100 which are multiples of 3 is

సహజ సంఖ్యలు 1 మరియు 100ల మధ్య ఉండే 3 యొక్క గుణిజాల మొత్తం

1) 1683

2) 1563

3) 1526

4) 1443

Options :

39448428509. ✓ 1

39448428510. ✗ 2

39448428511. ✗ 3

39448428512. ✗ 4

Question Number : 129 Question Id : 3944847414 Question Type : MCQ Option Shuffling : No

Display Question Number : Yes Is Question Mandatory : No Option Orientation : Vertical

Correct Marks : 1 Wrong Marks : 0

(ii) Algebraic and Geometrical Ability
బీజీయం, జ్యామితీయ సామర్థ్యం

If the 5th term of a Geometric Progression is 7, then the product of the first 9

terms is ఒక గుణశ్రేణి లోని 5వ పదం 7 అయినపుడు మొదటి 9 పదాల

లబ్ధం

1) 7^{18}

2) 7^9

3) $(\sqrt{7})^9$

4) 9^7

Options :

39448428513. ✖ 1

39448428514. ✔ 2

39448428515. ✖ 3

39448428516. ✖ 4

Question Number : 130 Question Id : 3944847415 Question Type : MCQ Option Shuffling : No

Display Question Number : Yes Is Question Mandatory : No Option Orientation : Vertical

Correct Marks : 1 Wrong Marks : 0

(ii) Algebraic and Geometrical Ability
బీజీయం, జ్యామితీయ సామర్థ్యం

If $C_0, C_1, C_2, \dots, C_n$ are binomial co-efficients of $(1 + x)^n$ then

$$C_0 - C_1 + C_2 + \dots + C_n(-1)^n =$$

$(1 + x)^n$ యొక్క ద్విపద గుణకాలు $C_0, C_1, C_2, \dots, C_n$ ఐతే

$$C_0 - C_1 + C_2 + \dots + C_n(-1)^n =$$

1) 1

2) -1

3) 0

4) 2^n

Options :

39448428517. ✖ 1

39448428518. ✖ 2

39448428519. ✔ 3

39448428520. ✖ 4

Question Number : 131 Question Id : 3944847416 Question Type : MCQ Option Shuffling : No

Display Question Number : Yes Is Question Mandatory : No Option Orientation : Vertical

Correct Marks : 1 Wrong Marks : 0

(ii) Algebraic and Geometrical Ability

బీజీయ, జ్యామితీయ సామర్థ్యత

The coefficient of x^{-7} in the binomial expansion of $\left(3x^{\frac{1}{5}} + \frac{4}{\sqrt{x}}\right)^{21}$ is

$\left(3x^{\frac{1}{5}} + \frac{4}{\sqrt{x}}\right)^{21}$ అనే ద్విపద విస్తరణలో x^{-7} యొక్క గుణకం

- 1) ${}^{21}C_5 3^{16}4^5$
- 2) ${}^{21}C_5 3^54^{16}$
- 3) ${}^{21}C_6 3^{15}4^6$
- 4) ${}^{21}C_6 3^64^{15}$

Options :

39448428521. ✖ 1

39448428522. ✔ 2

39448428523. ✖ 3

39448428524. ✖ 4

Question Number : 132 Question Id : 3944847417 Question Type : MCQ Option Shuffling : No

Display Question Number : Yes Is Question Mandatory : No Option Orientation : Vertical

Correct Marks : 1 Wrong Marks : 0

(ii) Algebraic and Geometrical Ability
బీజీయం, జ్యామితీయ సామర్థ్యం

If a, b, c , are distinct real numbers and $\begin{vmatrix} a & a^2 & a^3 - 1 \\ b & b^2 & b^3 - 1 \\ c & c^2 & c^3 - 1 \end{vmatrix} = 0$, then

a, b, c , లు విభిన్న వాస్తవ సంఖ్యలై, $\begin{vmatrix} a & a^2 & a^3 - 1 \\ b & b^2 & b^3 - 1 \\ c & c^2 & c^3 - 1 \end{vmatrix} = 0$, అయినచో,

- 1) $a + b + c = 0$
- 2) $a + b + c = 1$
- 3) $abc = 1$
- 4) $ab + bc + ca = 0$

Options :

39448428525. ✖ 1
39448428526. ✖ 2
39448428527. ✔ 3
39448428528. ✖ 4

Question Number : 133 Question Id : 3944847418 Question Type : MCQ Option Shuffling : No Display Question Number : Yes Is Question Mandatory : No Option Orientation : Vertical Correct Marks : 1 Wrong Marks : 0

(ii) Algebraic and Geometrical Ability
బీజీయం, జ్యామితీయ సామర్థ్యం

If $A = \begin{bmatrix} 1 & 0 & 0 \\ 0 & 1 & 0 \\ 0 & 0 & 1 \end{bmatrix}$ and $B = \begin{bmatrix} 0 & 0 & 1 \\ 0 & 1 & 0 \\ 1 & 0 & 0 \end{bmatrix}$ then $A^{25}B^{37} + A^{24}B^{36} =$

$A = \begin{bmatrix} 1 & 0 & 0 \\ 0 & 1 & 0 \\ 0 & 0 & 1 \end{bmatrix}$ మరియు $B = \begin{bmatrix} 0 & 0 & 1 \\ 0 & 1 & 0 \\ 1 & 0 & 0 \end{bmatrix}$ అయితే, అప్పుడు $A^{25}B^{37} + A^{24}B^{36}$

=

- 1) A
- 2) B
- 3) B+A
- 4) B - A

Options :

39448428529. ✖ 1

39448428530. ✖ 2

39448428531. ✔ 3

39448428532. ✖ 4

Question Number : 134 Question Id : 3944847419 Question Type : MCQ Option Shuffling : No

Display Question Number : Yes Is Question Mandatory : No Option Orientation : Vertical

Correct Marks : 1 Wrong Marks : 0

(ii) Algebraic and Geometrical Ability
బీజీయం, జ్యామితీయ సామర్థ్యం

$$\lim_{x \rightarrow \frac{\pi}{4}} \frac{\sec^2 x - 2}{\tan x - 1} =$$

1) 3

2) 1

3) 0

4) 2

Options :

39448428533. ✖ 1

39448428534. ✖ 2

39448428535. ✖ 3

39448428536. ✔ 4

Question Number : 135 Question Id : 3944847420 Question Type : MCQ Option Shuffling : No

Display Question Number : Yes Is Question Mandatory : No Option Orientation : Vertical

Correct Marks : 1 Wrong Marks : 0

(ii) Algebraic and Geometrical Ability
బీజీయం, జ్యామితీయ సామర్థ్యం

If $3x^2 + 2x + y^2 = 6$ then $\left(\frac{dy}{dx}\right)_{(-1,2)} =$

$3x^2 + 2x + y^2 = 6$ అయినపుడు, $\left(\frac{dy}{dx}\right)_{(-1,2)} =$

1) -1

2) 1

3) -2

4) 2

Options :

39448428537. ✖ 1

39448428538. ✔ 2

39448428539. ✖ 3

39448428540. ✖ 4

Question Number : 136 Question Id : 3944847421 Question Type : MCQ Option Shuffling : No

Display Question Number : Yes Is Question Mandatory : No Option Orientation : Vertical

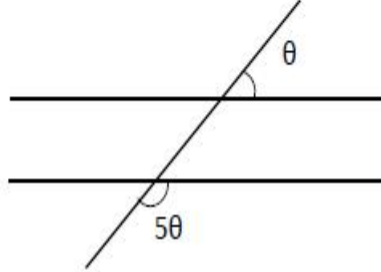
Correct Marks : 1 Wrong Marks : 0

(ii) Algebraic and Geometrical Ability
బీజీయం, జ్యామితీయ సామర్థ్యం

In the diagram below, the lines l_1, l_2 are parallel to each other, then $\theta =$

క్రింద ఇవ్వబడిన చిత్రంలో l_1 మరియు l_2 లు సమాంతర రేఖలు

అయినపుడు, $\theta =$



- 1) 15°
- 2) 30°
- 3) 45°
- 4) 60°

Options :

39448428541. ✖ 1

39448428542. ✔ 2

39448428543. ✖ 3

39448428544. ✖ 4

Question Number : 137 Question Id : 3944847422 Question Type : MCQ Option Shuffling : No

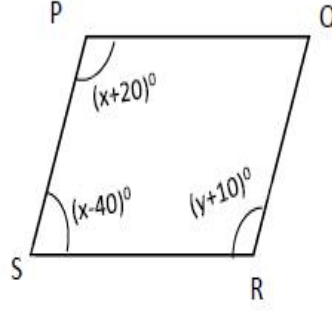
Display Question Number : Yes Is Question Mandatory : No Option Orientation : Vertical

Correct Marks : 1 Wrong Marks : 0

(ii) Algebraic and Geometrical Ability
బీజీయం, జ్యామితీయ సామర్థ్యత

In the figure given below PQRS is a parallelogram. Then $y =$

క్రింద ఇచ్చిన పటంలో PQRS ఒక సమాంతర చతుర్భుజం. అప్పుడు $y =$



- 1) 90°
- 2) 70°
- 3) 120°
- 4) 110°

Options :

39448428545. ✖ 1
39448428546. ✖ 2
39448428547. ✖ 3
39448428548. ✔ 4

Question Number : 138 Question Id : 3944847423 Question Type : MCQ Option Shuffling : No Display Question Number : Yes Is Question Mandatory : No Option Orientation : Vertical Correct Marks : 1 Wrong Marks : 0

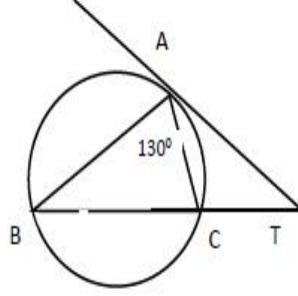
(ii) Algebraic and Geometrical Ability
బీజీయం, జ్యామితీయ సామర్థ్యం

In the adjacent figure $\angle BAT = 130^\circ$ and $\angle T = 25^\circ$, then $\angle TCA =$

ప్రక్క ఇవ్వబడిన ఆకృతి (figure) లో $\angle BAT = 130^\circ$ మరియు $\angle T = 25^\circ$

అయితే

$\angle TCA =$



1) 50°

2) 105°

3) 135°

4) 130°

Options :

39448428549. ✘ 1

39448428550. ✘ 2

39448428551. ✘ 3

39448428552. ✔ 4

Question Number : 139 Question Id : 3944847424 Question Type : MCQ Option Shuffling : No

Display Question Number : Yes Is Question Mandatory : No Option Orientation : Vertical

Correct Marks : 1 Wrong Marks : 0

(ii) Algebraic and Geometrical Ability
బీజీయం, జ్యామితీయ సామర్థ్యత

If the distance between the points (4, p) and (1, 0) is 5, then the value of p is

(4, p) మరియు (1, 0) బిందువుల మధ్యదూరం 5 అయితే, p విలువ

- | | |
|------------|------------|
| 1) 4 only | 4 మాత్రమే |
| 2) ± 4 | ± 4 |
| 3) -4 only | -4 మాత్రమే |
| 4) 0 | 0 |

Options :

39448428553. ✖ 1

39448428554. ✔ 2

39448428555. ✖ 3

39448428556. ✖ 4

Question Number : 140 Question Id : 3944847425 Question Type : MCQ Option Shuffling : No

Display Question Number : Yes Is Question Mandatory : No Option Orientation : Vertical

Correct Marks : 1 Wrong Marks : 0

(ii) Algebraic and Geometrical Ability
బీజీయం, జ్యామితీయ సామర్థ్యం

If (x_1, y_1) and (x_2, y_2) are the points of trisection of the line segment joining

the points $(-7, 5)$ and $(2, -4)$, then $\frac{x_1+x_2}{y_1+y_2} =$

$(-7, 5)$ మరియు $(2, -4)$, లను కలిపే రేఖా ఖండపు త్రిభాగరణ బిందువులు

(x_1, y_1) మరియు (x_2, y_2) అయితే $\frac{x_1 + x_2}{y_1 + y_2}$

1) -5

2) $-\frac{5}{3}$

3) 5

4) $\frac{5}{3}$

Options :

39448428557. ✓ 1

39448428558. ✗ 2

39448428559. ✗ 3

39448428560. ✗ 4

Sub-Section Number :

3

Sub-Section Id :

394484748

Question Shuffling Allowed :

Yes

Question Number : 141 Question Id : 3944847426 Question Type : MCQ Option Shuffling : No

Display Question Number : Yes Is Question Mandatory : No Option Orientation : Vertical

Correct Marks : 1 Wrong Marks : 0

Statistical Ability

సాంఖ్యికశాస్త్ర సామర్థ్యత

The Arithmetic Mean of the following data

ఈ క్రింది దత్తాంశపు అంకమధ్యమం

1, 4, 9, 16, ..., 144

1) $\frac{13}{2}$

2) $\frac{175}{3}$

3) $\frac{325}{6}$

4) $\frac{625}{12}$

Options :

39448428561. ✖ 1

39448428562. ✖ 2

39448428563. ✔ 3

39448428564. ✖ 4

Question Number : 142 Question Id : 3944847427 Question Type : MCQ Option Shuffling : No

Display Question Number : Yes Is Question Mandatory : No Option Orientation : Vertical

Correct Marks : 1 Wrong Marks : 0

Statistical Ability

సాంఖ్యికశాస్త్ర సామర్థ్యత

Find the median of the following frequency distribution:

క్రింది పౌనః పున్య విభజనపు మధ్యగతము

Class తరగతి	0 - 4	4 - 8	8 - 12	12 - 16	16 - 20
Frequency పౌనః పున్యం	8	10	20	10	2

- 1) 9.1
- 2) 9.4
- 3) 10.2
- 4) 10.6

Options :

39448428565. ✖ 1

39448428566. ✔ 2

39448428567. ✖ 3

39448428568. ✖ 4

Question Number : 143 Question Id : 3944847428 Question Type : MCQ Option Shuffling : No

Display Question Number : Yes Is Question Mandatory : No Option Orientation : Vertical

Correct Marks : 1 Wrong Marks : 0

Statistical Ability

సాంఖ్యికశాస్త్ర సామర్థ్యత

The mode of the data 2, 5, 3, 2, 6, 2, 7, 8, 2, 7, 7, 3, 7, 8, 7 and 10 is

దత్తాంశం 2, 5, 3, 2, 6, 2, 7, 8, 2, 7, 7, 3, 7, 8, 7 మరియు 10 ల బహుళకము

1) 7

2) 2

3) 3

4) 8

Options :

39448428569. ✓ 1

39448428570. ✗ 2

39448428571. ✗ 3

39448428572. ✗ 4

Question Number : 144 Question Id : 3944847429 Question Type : MCQ Option Shuffling : No

Display Question Number : Yes Is Question Mandatory : No Option Orientation : Vertical

Correct Marks : 1 Wrong Marks : 0

Statistical Ability

సాంఖ్యికశాస్త్ర సామర్థ్యత

The standard deviation of the data 6, 5, 9, 13, 12, 8 and 10 is

6, 5, 9, 13, 12, 8 మరియు 10 లను కలిగిఉన్న దత్తాంశపు క్రమవిచలనం

1) $\sqrt{\frac{52}{7}}$

2) $\frac{52}{7}$

3) $\sqrt{6}$

4) 6

Options :

39448428573. ✓ 1

39448428574. ✗ 2

39448428575. ✗ 3

39448428576. ✗ 4

Question Number : 145 Question Id : 3944847430 Question Type : MCQ Option Shuffling : No

Display Question Number : Yes Is Question Mandatory : No Option Orientation : Vertical

Correct Marks : 1 Wrong Marks : 0

Statistical Ability

సాంఖ్యికశాస్త్ర సామర్థ్యత

The standard deviation of a distribution is 4. If each observation in that data is increased by 2, then the new standard deviation will be ____

ఒక విభజన యొక్క క్రమవిచలనం 4. ఆ దత్తాంశం నందలి ప్రతి పరిశీలనను, 2 చొప్పున పెంచినట్లయితే, నూతన దత్తాంశపు క్రమవిచలనం

- 1) 8
- 2) 2
- 3) 4
- 4) 6

Options :

39448428577. ✖ 1
39448428578. ✖ 2
39448428579. ✔ 3
39448428580. ✖ 4

Question Number : 146 Question Id : 3944847431 Question Type : MCQ Option Shuffling : No

Display Question Number : Yes Is Question Mandatory : No Option Orientation : Vertical

Correct Marks : 1 Wrong Marks : 0

Statistical Ability

సాంఖ్యికశాస్త్ర సామర్థ్యత

There are 12 observations x_1, x_2, \dots, x_{12} and y_1, y_2, \dots, y_{12} of two variables x, y and

$d_i = x_i - y_i$ for $1 \leq i \leq 12$. If $\sum d_i^2 = 65$, then the coefficient of rank correlation is

రెండు చలరాశులు x, y ల యొక్క 12 పరీశీలనలు x_1, x_2, \dots, x_{12} మరియు y_1, y_2, \dots, y_{12} , $d_i = x_i - y_i, 1 \leq i \leq 12$, $\sum d_i^2 = 65$, అయితే, క్రింది సహసంబంధ గుణకం

1) $\frac{7}{11}$

2) $\frac{7}{22}$

3) $\frac{17}{22}$

4) $\frac{17}{33}$

Options :

39448428581. ✖ 1

39448428582. ✖ 2

39448428583. ✔ 3

39448428584. ✖ 4

Question Number : 147 Question Id : 3944847432 Question Type : MCQ Option Shuffling : No

Display Question Number : Yes Is Question Mandatory : No Option Orientation : Vertical

Correct Marks : 1 Wrong Marks : 0

Statistical Ability

సాంఖ్యికశాస్త్ర సామర్థ్యత

Three numbers are chosen at random from 1 to 20. The probability that they are not consecutive, is

1 నుండి 20 వరకు గల సంఖ్యలనుండి మూడు సంఖ్యలను యాదృచ్ఛికంగా ఎన్నుకొనిరి అవి వరుస సంఖ్యలు కాకుండుటకు సంభావ్యత

1) $\frac{186}{190}$

2) $\frac{187}{190}$

3) $\frac{188}{190}$

4) $\frac{18}{{}^{20}C_3}$

Options :

39448428585. ✖ 1

39448428586. ✔ 2

39448428587. ✖ 3

39448428588. ✖ 4

Question Number : 148 Question Id : 3944847433 Question Type : MCQ Option Shuffling : No

Display Question Number : Yes Is Question Mandatory : No Option Orientation : Vertical

Correct Marks : 1 Wrong Marks : 0

Statistical Ability

సాంఖ్యికశాస్త్ర సామర్థ్యత

If 5 boys and 5 girls are allowed to sit in a row at random, then probability that no two girls sit adjacent to each other is

యాదృచ్ఛికంగా ఒక వరుసలో 5గురు బాలురు మరియు 5 గురు బాలికలు కూర్చుంటే, ఏ ఇద్దరు బాలికలు ప్రక్క ప్రక్కన కూర్చోకుండా ఉండే సంభావ్యత

1) $\frac{5}{42}$

2) $\frac{2}{41}$

3) $\frac{1}{42}$

4) $\frac{4}{21}$

Options :

39448428589. ✖ 1

39448428590. ✖ 2

39448428591. ✔ 3

39448428592. ✖ 4

Question Number : 149 Question Id : 3944847434 Question Type : MCQ Option Shuffling : No

Display Question Number : Yes Is Question Mandatory : No Option Orientation : Vertical

Correct Marks : 1 Wrong Marks : 0

Statistical Ability

సాంఖ్యికశాస్త్ర సామర్థ్యత

When 5 fair coins are tossed, the probability of getting atleast 3 heads is

5 నిష్పాక్షిక నాణేలను ఎగురవేస్తే, కనీసం 3 బొమ్మలు వచ్చుటకు

సంభావ్యత

1) $\frac{7}{32}$

2) $\frac{1}{4}$

3) $\frac{1}{2}$

4) $\frac{5}{16}$

Options :

39448428593. ✖ 1

39448428594. ✖ 2

39448428595. ✔ 3

39448428596. ✖ 4

Question Number : 150 Question Id : 3944847435 Question Type : MCQ Option Shuffling : No

Display Question Number : Yes Is Question Mandatory : No Option Orientation : Vertical

Correct Marks : 1 Wrong Marks : 0

Statistical Ability

సాంఖ్యికశాస్త్ర సామర్థ్యత

When two persons are chosen at random the probability that their dates of birth are not in the same calendar month is

ఇద్దరు వ్యక్తులను యాదృచ్ఛికంగా ఎంపిక చేసినపుడు వారి పుట్టిన రోజులు ఒకే నెలలో ఉండకపోవడానికి గల సంభావ్యత

1) $\frac{1}{12}$

2) $\frac{1}{132}$

3) $\frac{11}{12}$

4) $\frac{13}{132}$

Options :

39448428597. ✖ 1

39448428598. ✖ 2

39448428599. ✔ 3

39448428600. ✖ 4

Communication Ability

Section Id :	394484108
Section Number :	3
Section type :	Online
Mandatory or Optional :	Mandatory
Number of Questions :	38
Number of Questions to be attempted :	38
Section Marks :	50

Enable Mark as Answered Mark for Review and

Yes

Clear Response :

Sub-Section Number :

1

Sub-Section Id :

394484749

Question Shuffling Allowed :

Yes

Question Number : 151 Question Id : 3944847436 Question Type : MCQ Option Shuffling : No

Display Question Number : Yes Is Question Mandatory : No Option Orientation : Vertical

Correct Marks : 1 Wrong Marks : 0

Choose the correct word/correct meaning of the word/Fill in the blanks with correct word / verb/phrase/preposition.

Ineffable

- 1) invisible
- 2) indescribable
- 3) inquisitive
- 4) informal

Options :

39448428601. ✖ 1

39448428602. ✔ 2

39448428603. ✖ 3

39448428604. ✖ 4

Question Number : 152 Question Id : 3944847437 Question Type : MCQ Option Shuffling : No

Display Question Number : Yes Is Question Mandatory : No Option Orientation : Vertical

Correct Marks : 1 Wrong Marks : 0

Choose the correct word/correct meaning of the word/Fill in the blanks with correct word / verb/phrase/preposition.

Catholicity

- 1) purity
- 2) broadmindedness
- 3) orthodoxy
- 4) simplicity

Options :

39448428605. ✖ 1

39448428606. ✔ 2

39448428607. ✖ 3

39448428608. ✖ 4

Question Number : 153 Question Id : 3944847438 Question Type : MCQ Option Shuffling : No

Display Question Number : Yes Is Question Mandatory : No Option Orientation : Vertical

Correct Marks : 1 Wrong Marks : 0

Choose the correct word/correct meaning of the word/Fill in the blanks with correct word / verb/phrase/preposition.

Ephemeral

- 1) dangerous
- 2) perpetual
- 3) endless
- 4) transient

Options :

39448428609. ✖ 1

39448428610. ✖ 2

39448428611. ✖ 3

39448428612. ✔ 4

Question Number : 154 Question Id : 3944847439 Question Type : MCQ Option Shuffling : No

Display Question Number : Yes Is Question Mandatory : No Option Orientation : Vertical

Correct Marks : 1 Wrong Marks : 0

Choose the correct word/correct meaning of the word/Fill in the blanks with correct word / verb/phrase/preposition.

Quintessential

- 1) typical
- 2) existing
- 3) connected
- 4) decreasing

Options :

39448428613. ✔ 1

39448428614. ✖ 2

39448428615. ✖ 3

39448428616. ✖ 4

Question Number : 155 Question Id : 3944847440 Question Type : MCQ Option Shuffling : No

Display Question Number : Yes Is Question Mandatory : No Option Orientation : Vertical

Correct Marks : 1 Wrong Marks : 0

Choose the correct word/correct meaning of the word/Fill in the blanks with correct word / verb/phrase/preposition.

Labyrinth

- 1) hyacinth
- 2) amazement
- 3) maze
- 4) plinth

Options :

39448428617. ✖ 1

39448428618. ✖ 2

39448428619. ✔ 3

39448428620. ✖ 4

Question Number : 156 Question Id : 3944847441 Question Type : MCQ Option Shuffling : No

Display Question Number : Yes Is Question Mandatory : No Option Orientation : Vertical

Correct Marks : 1 Wrong Marks : 0

Choose the correct word/correct meaning of the word/Fill in the blanks with correct word / verb/phrase/preposition.

Eradicate

- (1) create
- (2) dedicate
- (3) abolish
- (4) decorate

Options :

39448428621. ✖ 1

39448428622. ✖ 2

39448428623. ✔ 3

39448428624. ✖ 4

Sub-Section Number : 2
Sub-Section Id : 394484750
Question Shuffling Allowed : Yes

**Question Number : 157 Question Id : 3944847442 Question Type : MCQ Option Shuffling : No
Display Question Number : Yes Is Question Mandatory : No Option Orientation : Vertical
Correct Marks : 1 Wrong Marks : 0**

Choose the correct word/correct meaning of the word/Fill in the blanks with correct word /
verb/phrase/preposition.

The traveller _____ that the train would be late and so missed it.

- (1) resumed
- (2) presumed
- (3) consumed
- (4) attended

Options :

39448428625. ✖ 1

39448428626. ✔ 2

39448428627. ✖ 3

39448428628. ✖ 4

Question Number : 158 Question Id : 3944847443 Question Type : MCQ Option Shuffling : No

Display Question Number : Yes Is Question Mandatory : No Option Orientation : Vertical

Correct Marks : 1 Wrong Marks : 0

Choose the correct word/correct meaning of the word/Fill in the blanks with correct word / verb/phrase/preposition.

Fortunately, the thunderstorm caused only _____ damage.

- 1) minimal
- 2) miniature
- 3) minority
- 4) heavy

Options :

39448428629. ✓ 1

39448428630. ✖ 2

39448428631. ✖ 3

39448428632. ✖ 4

Question Number : 159 Question Id : 3944847444 Question Type : MCQ Option Shuffling : No

Display Question Number : Yes Is Question Mandatory : No Option Orientation : Vertical

Correct Marks : 1 Wrong Marks : 0

Choose the correct word/correct meaning of the word/Fill in the blanks with correct word / verb/phrase/preposition.

The salesman _____ the customer to buy the expensive car with his smooth sales talk.

(1) frightened

(2) persuaded

(3) forced

(4) dissuaded

Options :

39448428633. ✖ 1

39448428634. ✓ 2

39448428635. ✖ 3

39448428636. ✖ 4

Question Number : 160 Question Id : 3944847445 Question Type : MCQ Option Shuffling : No

Display Question Number : Yes Is Question Mandatory : No Option Orientation : Vertical

Correct Marks : 1 Wrong Marks : 0

Choose the correct word/correct meaning of the word/Fill in the blanks with correct word / verb/phrase/preposition.

_____ is not a messaging app.

- 1) WhatsApp
- 2) Telegram
- 3) Signal
- 4) Boomerang

Options :

39448428637. ✖ 1

39448428638. ✖ 2

39448428639. ✖ 3

39448428640. ✔ 4

Sub-Section Number : 3

Sub-Section Id : 394484751

Question Shuffling Allowed : Yes

Question Number : 161 Question Id : 3944847446 Question Type : MCQ Option Shuffling : No

Display Question Number : Yes Is Question Mandatory : No Option Orientation : Vertical

Correct Marks : 1 Wrong Marks : 0

Choose the correct word/correct meaning of the word/Fill in the blanks with correct word / verb/phrase/preposition.

_____ is not a peripheral device of a computer.

- 1) Mouse
- 2) Scanner
- 3) Motherboard
- 4) Keyboard

Options :

39448428641. ✖ 1

39448428642. ✖ 2

39448428643. ✔ 3

39448428644. ✖ 4

Question Number : 162 Question Id : 3944847447 Question Type : MCQ Option Shuffling : No Display Question Number : Yes Is Question Mandatory : No Option Orientation : Vertical Correct Marks : 1 Wrong Marks : 0

Choose the correct word/correct meaning of the word/Fill in the blanks with correct word / verb/phrase/preposition.

The expansion of GIF is _____.

- 1) Graphical Interchange Format
- 2) Geographic Internet Fibre
- 3) General Interaction Format
- 4) Graphic Internet Film

Options :

39448428645. ✔ 1

39448428646. ✖ 2

39448428647. ✖ 3

39448428648. ✖ 4

Question Number : 163 Question Id : 3944847448 Question Type : MCQ Option Shuffling : No Display Question Number : Yes Is Question Mandatory : No Option Orientation : Vertical Correct Marks : 1 Wrong Marks : 0

Choose the correct word/correct meaning of the word/Fill in the blanks with correct word / verb/phrase/preposition.

The function of a digitizer is _____.

- 1) scan of documents and conversion into digital data
- 2) conversion of analogue information into digital form
- 3) reading pencil or pen marks as responses
- 4) allowing images to be seen by its users

Options :

39448428649. ✖ 1

39448428650. ✔ 2

39448428651. ✖ 3

39448428652. ✖ 4

Question Number : 164 Question Id : 3944847449 Question Type : MCQ Option Shuffling : No Display Question Number : Yes Is Question Mandatory : No Option Orientation : Vertical Correct Marks : 1 Wrong Marks : 0

Choose the correct word/correct meaning of the word/Fill in the blanks with correct word / verb/phrase/preposition.

A nano second is _____.

- 1) one millionth of a second
- 2) two millionth of a second
- 3) one billionth of a second
- 4) three millionth of a second

Options :

39448428653. ✓ 1

39448428654. ✗ 2

39448428655. ✗ 3

39448428656. ✗ 4

Question Number : 165 Question Id : 3944847450 Question Type : MCQ Option Shuffling : No

Display Question Number : Yes Is Question Mandatory : No Option Orientation : Vertical

Correct Marks : 1 Wrong Marks : 0

Choose the correct word/correct meaning of the word/Fill in the blanks with correct word / verb/phrase/preposition.

_____ is not a chip manufacturer.

- 1) AMD
- 2) Intel
- 3) Google
- 4) Broadcom

Options :

39448428657. ✖ 1

39448428658. ✖ 2

39448428659. ✖ 3

39448428660. ✔ 4

Question Number : 166 Question Id : 3944847451 Question Type : MCQ Option Shuffling : No

Display Question Number : Yes Is Question Mandatory : No Option Orientation : Vertical

Correct Marks : 1 Wrong Marks : 0

Choose the correct word/correct meaning of the word/Fill in the blanks with correct word / verb/phrase/preposition.

Fox message _____.

- 1) checks intermission
- 2) checks admission
- 3) checks transmission
- 4) checks permission

Options :

39448428661. ✖ 1

39448428662. ✖ 2

39448428663. ✔ 3

39448428664. ✖ 4

Question Number : 167 Question Id : 3944847452 Question Type : MCQ Option Shuffling : No

Display Question Number : Yes Is Question Mandatory : No Option Orientation : Vertical

Correct Marks : 1 Wrong Marks : 0

Choose the correct word/correct meaning of the word/Fill in the blanks with correct word / verb/phrase/preposition.

_____ is the operating system developed and used by Apple Inc.

- 1) Android
- 2) iOS
- 3) Windows
- 4) Unix

Options :

39448428665. ✖ 1

39448428666. ✔ 2

39448428667. ✖ 3

39448428668. ✖ 4

Question Number : 168 Question Id : 3944847453 Question Type : MCQ Option Shuffling : No

Display Question Number : Yes Is Question Mandatory : No Option Orientation : Vertical

Correct Marks : 1 Wrong Marks : 0

Choose the correct word/correct meaning of the word/Fill in the blanks with correct word / verb/phrase/preposition.

_____ is the first indication of virus attack on a computer.

- 1) Reduced speed
- 2) Crashing of the device
- 3) Logging out from accounts
- 4) Self-execution of programmes

Options :

39448428669. ✓ 1

39448428670. ✘ 2

39448428671. ✘ 3

39448428672. ✘ 4

Question Number : 169 Question Id : 3944847454 Question Type : MCQ Option Shuffling : No Display Question Number : Yes Is Question Mandatory : No Option Orientation : Vertical Correct Marks : 1 Wrong Marks : 0

Choose the correct word/correct meaning of the word/Fill in the blanks with correct word / verb/phrase/preposition.

In the abbreviation CSR, 'C' stands for _____

- 1) Client
- 2) Company
- 3) Corporate
- 4) Customer

Options :

39448428673. ✘ 1

39448428674. ✖ 2

39448428675. ✔ 3

39448428676. ✖ 4

**Question Number : 170 Question Id : 3944847455 Question Type : MCQ Option Shuffling : No
Display Question Number : Yes Is Question Mandatory : No Option Orientation : Vertical
Correct Marks : 1 Wrong Marks : 0**

Choose the correct word/correct meaning of the word/Fill in the blanks with correct word /
verb/phrase/preposition.

The current CEO of APPLE is _____.

- 1) Steve Jobs
- 2) Elon Musk
- 3) Tim Cook
- 4) Jeff Bezos

Options :

39448428677. ✖ 1

39448428678. ✖ 2

39448428679. ✔ 3

39448428680. ✖ 4

Sub-Section Number : 4
Sub-Section Id : 394484752
Question Shuffling Allowed : Yes

**Question Number : 171 Question Id : 3944847456 Question Type : MCQ Option Shuffling : No
Display Question Number : Yes Is Question Mandatory : No Option Orientation : Vertical
Correct Marks : 1 Wrong Marks : 0**

Choose the correct word/correct meaning of the word/Fill in the blanks with correct word / verb/phrase/preposition.

A : “You’ll crack up if you carry on working like this, my friend.”

B: “I’ll continue till I complete my assignments.”

‘A’ is

- 1) adamant
- 2) humorous
- 3) concerned
- 4) indifferent

Options :

39448428681. ✓ 1

39448428682. ✗ 2

39448428683. ✗ 3

39448428684. ✗ 4

Question Number : 172 Question Id : 3944847457 Question Type : MCQ Option Shuffling : No

Display Question Number : Yes Is Question Mandatory : No Option Orientation : Vertical

Correct Marks : 1 Wrong Marks : 0

Choose the correct word/correct meaning of the word/Fill in the blanks with correct word / verb/phrase/preposition.

A : Why are you always finding fault with your sister?

B: We are at odds with each other.

'B' means that she and her sister _____

- 1) are badly dressed
- 2) making a lot of noise
- 3) picking up unwanted things
- 4) always disagree

Options :

39448428685. ✖ 1

39448428686. ✖ 2

39448428687. ✖ 3

39448428688. ✔ 4

Question Number : 173 Question Id : 3944847458 Question Type : MCQ Option Shuffling : No

Display Question Number : Yes Is Question Mandatory : No Option Orientation : Vertical

Correct Marks : 1 Wrong Marks : 0

Choose the correct word/correct meaning of the word/Fill in the blanks with correct word / verb/phrase/preposition.

A : "She will be defending her title at next month's championships."

B : "Well, she has to work hard."

'B' implies that

- 1) She will win.
- 2) She will lose.
- 3) Her win is doubtful.
- 4) She may win if she practises regularly.

Options :

39448428689. ✖ 1

39448428690. ✖ 2

39448428691. ✖ 3

39448428692. ✔ 4

Question Number : 174 Question Id : 3944847459 Question Type : MCQ Option Shuffling : No

Display Question Number : Yes Is Question Mandatory : No Option Orientation : Vertical

Correct Marks : 1 Wrong Marks : 0

Choose the correct word/correct meaning of the word/Fill in the blanks with correct word / verb/phrase/preposition.

Sunil got his walking papers means that he _____.

- 1) got permission
- 2) got fined
- 3) was fired
- 4) had to walk home

Options :

39448428693. ✖ 1

39448428694. ✖ 2

39448428695. ✔ 3

39448428696. ✖ 4

Question Number : 175 Question Id : 3944847460 Question Type : MCQ Option Shuffling : No

Display Question Number : Yes Is Question Mandatory : No Option Orientation : Vertical

Correct Marks : 1 Wrong Marks : 0

Choose the correct word/correct meaning of the word/Fill in the blanks with correct word / verb/phrase/preposition.

I _____ waiting here for the last two hours.

- 1) am
- 2) had been
- 3) was
- 4) have been

Options :

39448428697. ✖ 1

39448428698. ✖ 2

39448428699. ✖ 3

39448428700. ✔ 4

Question Number : 176 Question Id : 3944847461 Question Type : MCQ Option Shuffling : No

Display Question Number : Yes Is Question Mandatory : No Option Orientation : Vertical

Correct Marks : 1 Wrong Marks : 0

Choose the correct word/correct meaning of the word/Fill in the blanks with correct word / verb/phrase/preposition.

The new recruit is not worth his salt.

The underlined idiom means that the new recruit _____

- 1) efficient
- 2) inefficient
- 3) active
- 4) arrogant

Options :

39448428701. ✖ 1

39448428702. ✔ 2

39448428703. ✖ 3

39448428704. ✖ 4

Question Number : 177 Question Id : 3944847462 Question Type : MCQ Option Shuffling : No

Display Question Number : Yes Is Question Mandatory : No Option Orientation : Vertical

Correct Marks : 1 Wrong Marks : 0

Choose the correct word/correct meaning of the word/Fill in the blanks with correct word / verb/phrase/preposition.

His family has supported Anand through thick and thin.

This sentence means that Anand has been supported by his family _____.

- 1) in difficulties
- 2) in good times only
- 3) in adversities
- 4) in good and bad times

Options :

39448428705. ✖ 1

39448428706. ✖ 2

39448428707. ✖ 3

39448428708. ✔ 4

Sub-Section Number :

5

Sub-Section Id :

394484753

Question Shuffling Allowed :

Yes

Question Number : 178 Question Id : 3944847463 Question Type : MCQ Option Shuffling : No

Display Question Number : Yes Is Question Mandatory : No Option Orientation : Vertical

Correct Marks : 1 Wrong Marks : 0

Choose the correct word/correct meaning of the word/Fill in the blanks with correct word / verb/phrase/preposition.

He watched the film from _____ .

- 1) the beginning to the end
- 2) beginning to the end
- 3) beginning to end
- 4) the beginning to end

Options :

39448428709. ✖ 1

39448428710. ✖ 2

39448428711. ✔ 3

39448428712. ✖ 4

Question Number : 179 Question Id : 3944847464 Question Type : MCQ Option Shuffling : No

Display Question Number : Yes Is Question Mandatory : No Option Orientation : Vertical

Correct Marks : 1 Wrong Marks : 0

Choose the correct word/correct meaning of the word/Fill in the blanks with correct word / verb/phrase/preposition.

Investors do not seem to be interested _____ putting their money in long-term projects.

1) at

2) to

3) in

4) for

Options :

39448428713. ✖ 1

39448428714. ✖ 2

39448428715. ✔ 3

39448428716. ✖ 4

Question Number : 180 Question Id : 3944847465 Question Type : MCQ Option Shuffling : No

Display Question Number : Yes Is Question Mandatory : No Option Orientation : Vertical

Correct Marks : 1 Wrong Marks : 0

Choose the correct word/correct meaning of the word/Fill in the blanks with correct word / verb/phrase/preposition.

The slaves struggled ___ freedom.

- 1) far
- 2) for
- 3) in
- 4) into

Options :

39448428717. ✖ 1

39448428718. ✔ 2

39448428719. ✖ 3

39448428720. ✖ 4

Question Number : 181 Question Id : 3944847466 Question Type : MCQ Option Shuffling : No

Display Question Number : Yes Is Question Mandatory : No Option Orientation : Vertical

Correct Marks : 1 Wrong Marks : 0

Choose the correct word/correct meaning of the word/Fill in the blanks with correct word / verb/phrase/preposition.

Geetha was advised to _____ Arts as she did not like Science or Mathematics.

- 1) take on
- 2) take off
- 3) take in
- 4) take up

Options :

39448428721. ✖ 1

39448428722. ✖ 2

39448428723. ✖ 3

39448428724. ✔ 4

Question Number : 182 Question Id : 3944847467 Question Type : MCQ Option Shuffling : No

Display Question Number : Yes Is Question Mandatory : No Option Orientation : Vertical

Correct Marks : 1 Wrong Marks : 0

Choose the correct word/correct meaning of the word/Fill in the blanks with correct word / verb/phrase/preposition.

The guest house was inaccessible except _____ .

- 1) on walk
- 2) on foot
- 3) walk
- 4) on feet

Options :

39448428725. ✖ 1

39448428726. ✔ 2

39448428727. ✖ 3

39448428728. ✖ 4

Question Number : 183 Question Id : 3944847468 Question Type : MCQ Option Shuffling : No

Display Question Number : Yes Is Question Mandatory : No Option Orientation : Vertical

Correct Marks : 1 Wrong Marks : 0

Choose the correct word/correct meaning of the word/Fill in the blanks with correct word / verb/phrase/preposition.

The United Kingdom ____ to respect its monarchy.

- 1) will continues
- 2) continue
- 3) continues
- 4) is continue

Options :

39448428729. ✖ 1

39448428730. ✖ 2

39448428731. ✔ 3

39448428732. ✖ 4

Question Number : 184 Question Id : 3944847469 Question Type : MCQ Option Shuffling : No

Display Question Number : Yes Is Question Mandatory : No Option Orientation : Vertical

Correct Marks : 1 Wrong Marks : 0

Choose the correct word/correct meaning of the word/Fill in the blanks with correct word / verb/phrase/preposition.

He died ____ COVID.

1) with

2) from

3) on

4) of

Options :

39448428733. ✖ 1

39448428734. ✖ 2

39448428735. ✖ 3

39448428736. ✔ 4

Question Number : 185 Question Id : 3944847470 Question Type : MCQ Option Shuffling : No

Display Question Number : Yes Is Question Mandatory : No Option Orientation : Vertical

Correct Marks : 1 Wrong Marks : 0

Choose the correct word/correct meaning of the word/Fill in the blanks with correct word / verb/phrase/preposition.

The fire ___ the surrounding forest.

- (1) helped
- (2) demarked
- (3) drowned
- (4) devastated

Options :

39448428737. ✖ 1

39448428738. ✖ 2

39448428739. ✖ 3

39448428740. ✔ 4

Sub-Section Number :

6

Sub-Section Id :

394484754

Question Shuffling Allowed :

Yes

Question Id : 3944847471 Question Type : COMPREHENSION Sub Question Shuffling Allowed :

Yes Group Comprehension Questions : No

Question Numbers : (186 to 190)

Read the following passage and answer the questions.

Holi celebrations start on the night before Holi with a Holika Dahan where people gather, perform religious rituals in front of the bonfire, and pray that their internal evil be destroyed the way Holika, the sister of the demon king Hiranyakashipu, was killed in the fire. The next morning is celebrated as Rangwali holi – a free-for-all festival of colours, where people smear each other with colours and drench each other. Water guns and water-filled balloons are also used to spray and colour each other. Anyone and everyone is fair game, friend or stranger, rich or poor, man or woman, children or elders. The frolic and fight with colours occur in open streets, open parks, outside temples and buildings. Groups carry drums and other musical instruments, go from place to place, sing and dance. People visit family, friends and foes to throw coloured powders on each other, laugh and gossip then share Holi delicacies, food and drinks. Some customary drinks include bhang (made from cannabis), which is intoxicating. In the evening, people dress up and visit friends and family.

Sub questions

Question Number : 186 Question Id : 3944847472 Question Type : MCQ Option Shuffling : No Display Question Number : Yes Is Question Mandatory : No Option Orientation : Vertical Correct Marks : 1 Wrong Marks : 0

Holika Dahan is celebrated because _____

- 1) It symbolizes destruction of evil within us
- 2) It symbolizes destruction of our enemies
- 3) It symbolizes destruction of evil in the outside world
- 4) It symbolizes the end of winter season.

Options :

39448428741. ✓ 1

39448428742. ✗ 2

39448428743. ✗ 3

39448428744. ✗ 4

Question Number : 187 Question Id : 3944847473 Question Type : MCQ Option Shuffling : No

Display Question Number : Yes Is Question Mandatory : No Option Orientation : Vertical

Correct Marks : 1 Wrong Marks : 0

Which word in the given passage means “a solemn ceremony involving series of actions”

- 1) Rituals
- 2) Festivals
- 3) Bonfire
- 4) Celebration

Options :

39448428745. ✓ 1

39448428746. ✖ 2

39448428747. ✖ 3

39448428748. ✖ 4

Question Number : 188 Question Id : 3944847474 Question Type : MCQ Option Shuffling : No Display Question Number : Yes Is Question Mandatory : No Option Orientation : Vertical Correct Marks : 1 Wrong Marks : 0

Which of the following statements about Holi is false?

- 1) Holi celebrations involve a lot of food and drink
- 2) Holi celebrations involve only the family
- 3) Holi celebrations involve music and dance
- 4) Holi celebrations involve intoxicating drinks

Options :

39448428749. ✖ 1

39448428750. ✔ 2

39448428751. ✖ 3

39448428752. ✖ 4

Question Number : 189 Question Id : 3944847475 Question Type : MCQ Option Shuffling : No Display Question Number : Yes Is Question Mandatory : No Option Orientation : Vertical Correct Marks : 1 Wrong Marks : 0

The expression “free-for-all” means

- 1) Food and drink are given freely
- 2) Participation is not charged
- 3) Only a few can participate
- 4) Anybody can participate

Options :

39448428753. ✖ 1

39448428754. ✖ 2

39448428755. ✖ 3

39448428756. ✔ 4

Question Number : 190 Question Id : 3944847476 Question Type : MCQ Option Shuffling : No

Display Question Number : Yes Is Question Mandatory : No Option Orientation : Vertical

Correct Marks : 1 Wrong Marks : 0

Choose the statement which is true

- 1) Holi is celebrated for five days
- 2) Holi is celebrated only by elders
- 3) Holi is celebrated in closed doors
- 4) Holi celebrations involve colours, food and drink

Options :

39448428757. ✖ 1

39448428758. ✖ 2

39448428759. ✖ 3

39448428760. ✔ 4

Sub-Section Number : 7
Sub-Section Id : 394484755
Question Shuffling Allowed : Yes

Question Id : 3944847477 Question Type : COMPREHENSION Sub Question Shuffling Allowed :

Yes Group Comprehension Questions : No

Question Numbers : (191 to 195)

Read the following passage and answer the questions.

The COVID-19 pandemic has led to a dramatic loss of human life worldwide and presents an unprecedented challenge to public health, food systems and world of work. The economic and social disruption caused by the pandemic is devastating; tens of millions of people are at risk of falling into extreme poverty, while the number of undernourished people, currently estimated at nearly 690 million, could increase by up to 132 million by the end of the year.

Millions of enterprises face an existential threat. Nearly half of the world's 3.3 billion global workforce are at risk of losing their livelihood. Informal economy workers are particularly vulnerable because the minority lack social protection and access to quality healthcare and have lost access to productive assets. Without the means to earn an income during lockdowns, many are unable to feed themselves and their families. For most, no income means no food, or at best, less food and less nutritious food.

Now is the time for global solidarity and support, especially with the most vulnerable in our societies, particularly in the emerging and developing world. Only together can we overcome the intertwined health and social and economic impacts of the pandemic and prevent its escalation into a protracted humanitarian and food security catastrophe with the potential loss of already achieved development gains.

We must recognise this opportunity to build back better, as noted in the Policy Brief issued by the United Nations Secretary-General. We are committed to pooling our expertise and experience to support countries in their crisis response measures and efforts to achieve the sustainable Development Goals. We need to develop long-term sustainable strategies to address the challenges facing the health and agri-foods sectors. Priority should be given to addressing underlying food security and malnutrition challenges, tackling rural poverty, in particular through more and better jobs in the rural economy, extending social protection to all, facilitating safe migration pathways and promoting the formalization of the informal economy.

Sub questions

Question Number : 191 Question Id : 3944847478 Question Type : MCQ Option Shuffling : No Display Question Number : Yes Is Question Mandatory : No Option Orientation : Vertical Correct Marks : 1 Wrong Marks : 0

What among the consequences of COVID-19, causes the enormous increase in the number of undernourished people?

- 1) Micro migration
- 2) Loss of human life
- 3) Danger to public health
- 4) Increase in poverty

Options :

39448428761. ✖ 1

39448428762. ✖ 2

39448428763. ✖ 3

39448428764. ✔ 4

Question Number : 192 Question Id : 3944847479 Question Type : MCQ Option Shuffling : No Display Question Number : Yes Is Question Mandatory : No Option Orientation : Vertical Correct Marks : 1 Wrong Marks : 0

Where do you find acute problem of food security?

- 1) All over the world
- 2) In the developed world
- 3) In the developing world
- 4) In the international community

Options :

39448428765. ✖ 1

39448428766. ✖ 2

39448428767. ✔ 3

39448428768. ✖ 4

Question Number : 193 Question Id : 3944847480 Question Type : MCQ Option Shuffling : No Display Question Number : Yes Is Question Mandatory : No Option Orientation : Vertical Correct Marks : 1 Wrong Marks : 0

What is the meaning of "protracted" in the passage?

- 1) without delay
- 2) lasting longer than necessary
- 3) proposed
- 4) projected

Options :

39448428769. ✖ 1

39448428770. ✔ 2

39448428771. ✖ 3

39448428772. ✖ 4

Question Number : 194 Question Id : 3944847481 Question Type : MCQ Option Shuffling : No Display Question Number : Yes Is Question Mandatory : No Option Orientation : Vertical Correct Marks : 1 Wrong Marks : 0

Which organisation / country issued this policy statement on COVID-19?

- 1) Health Department, Government of India
- 2) Health Department, America
- 3) W.H.O.
- 4) Health Department, China

Options :

39448428773. ✖ 1

39448428774. ✖ 2

39448428775. ✔ 3

39448428776. ✖ 4

Question Number : 195 Question Id : 3944847482 Question Type : MCQ Option Shuffling : No Display Question Number : Yes Is Question Mandatory : No Option Orientation : Vertical Correct Marks : 1 Wrong Marks : 0

What are the sectors that need long-term sustainable strategies in this situation?

- 1) Urban economy
- 2) Health and Agri-food sectors
- 3) Migration
- 4) Unemployment

Options :

39448428777. ✖ 1

39448428778. ✓ 2

39448428779. ✘ 3

39448428780. ✘ 4

Sub-Section Number : 8
Sub-Section Id : 394484756
Question Shuffling Allowed : Yes

Question Id : 3944847483 Question Type : COMPREHENSION Sub Question Shuffling Allowed :

Yes Group Comprehension Questions : No

Question Numbers : (196 to 200)

Read the following passage and answer the questions.

There was a time when the late Prime Minister of India, P.V. Narasimha Rao was asked by a journalist, “Sir, why do you always answer a question with a question?” Pat came the reply “Why shouldn’t I answer a question with a question?” Such is the spontaneity of repartee that it leaves the person at the receiving end dumbfounded and speechless.

The word ‘repartee’ owes its origin to the French word *repartoir* which is a retort. Sir Sullivan states, “I have used the word ‘artless’ in my title for good reason, for if there be even a suggestion of premeditation about a repartee, it ceases to be what it is meant for – its power is gone... repartee is the saying of something on the spur of the moment which, by the unanimous consent of the hearers, leaves the person replied to practically destitute of speech by way of defence”.

While repartee may be considered as the peak of wit, it necessarily needs to meet two conditions. First, it’s always a rejoinder and second, it is delivered with lightning speed. The rejoinder need not always be a response to a spoken delivery and could include a response to an irritating action. Timing is the essence of repartee! It is different from ‘staircase wit’ which is when we think of a rather witty reply but only once we’ve left the door and are heading down the staircase. A repartee is typically delivered with courtesy although sometimes along with cleverness. It is distinct from an acrimonious reply but is brutal in its action. Which is why the Irish refer to it as an “insult with its dress suit on”.

Sub questions

Question Number : 196 Question Id : 3944847484 Question Type : MCQ Option Shuffling : No Display Question Number : Yes Is Question Mandatory : No Option Orientation : Vertical Correct Marks : 1 Wrong Marks : 0

What do you understand from PV's rejoinder: "Why shouldn't I answer a question with a question?"

- 1) He was speechless
- 2) He did not answer the question
- 3) He ironically answered the question with another question
- 4) He delayed the rejoinder

Options :

39448428781. ✖ 1

39448428782. ✖ 2

39448428783. ✔ 3

39448428784. ✖ 4

Question Number : 197 Question Id : 3944847485 Question Type : MCQ Option Shuffling : No Display Question Number : Yes Is Question Mandatory : No Option Orientation : Vertical Correct Marks : 1 Wrong Marks : 0

What is the meaning of "dumbfounded" in the context?

- 1) He was dumb and hence could not speak
- 2) He was so shocked and surprised that he could not speak
- 3) He was timid
- 4) He found himself mentally retarded

Options :

39448428785. ✖ 1

39448428786. ✔ 2

39448428787. ✖ 3

39448428788. ✖ 4

Question Number : 198 Question Id : 3944847486 Question Type : MCQ Option Shuffling : No Display Question Number : Yes Is Question Mandatory : No Option Orientation : Vertical Correct Marks : 1 Wrong Marks : 0

What is the characteristic of a good reporter?

- 1) It is premeditated and calculated
- 2) It is unpremeditated leaving the interlocuter defenceless
- 3) It is powerless
- 4) It is condemned unanimously

Options :

39448428789. ✖ 1

39448428790. ✔ 2

39448428791. ✖ 3

39448428792. ✖ 4

Question Number : 199 Question Id : 3944847487 Question Type : MCQ Option Shuffling : No Display Question Number : Yes Is Question Mandatory : No Option Orientation : Vertical Correct Marks : 1 Wrong Marks : 0

What is the keynote of the repartee?

- 1) Courtesy
- 2) Cleverness
- 3) Acrimony
- 4) Properly timed

Options :

39448428793. ✖ 1

39448428794. ✖ 2

39448428795. ✖ 3

39448428796. ✔ 4

Question Number : 200 Question Id : 3944847488 Question Type : MCQ Option Shuffling : No Display Question Number : Yes Is Question Mandatory : No Option Orientation : Vertical Correct Marks : 1 Wrong Marks : 0

What is the 'staircase wit'?

- 1) Quick and witty reply
- 2) Witty remark that occurs on the staircase
- 3) Late occurrence of a witty reply
- 4) Witty reply without wrong

Options :

39448428797. ✖ 1

39448428798. ✖ 2

39448428799. ✔ 3

39448428800. ✖ 4