

SET – 2

Series : SSO/1/C

कोड नं. 58/1/2
Code No.

रोल नं.

Roll No.

--	--	--	--	--	--	--	--

परीक्षार्थी कोड को उत्तर-पुस्तिका के मुख-पृष्ठ पर अवश्य लिखें ।

Candidates must write the Code on the title page of the answer-book.

- कृपया जाँच कर लें कि इस प्रश्न-पत्र में मुद्रित पृष्ठ 12 हैं ।
- प्रश्न-पत्र में दाहिने हाथ की ओर दिए गए कोड नम्बर को छात्र उत्तर-पुस्तिका के मुख-पृष्ठ पर लिखें ।
- कृपया जाँच कर लें कि इस प्रश्न-पत्र में 29 प्रश्न हैं ।
- कृपया प्रश्न का उत्तर लिखना शुरू करने से पहले, प्रश्न का क्रमांक अवश्य लिखें ।
- इस प्रश्न-पत्र को पढ़ने के लिए 15 मिनट का समय दिया गया है । प्रश्न-पत्र का वितरण पूर्वाह्न में 10.15 बजे किया जायेगा । 10.15 बजे से 10.30 बजे तक छात्र केवल प्रश्न-पत्र को पढ़ेंगे और इस अवधि के दौरान वे उत्तर-पुस्तिका पर कोई उत्तर नहीं लिखेंगे ।
- Please check that this question paper contains 12 printed pages.
- Code number given on the right hand side of the question paper should be written on the title page of the answer-book by the candidate.
- Please check that this question paper contains 29 questions.
- Please write down the Serial Number of the question before attempting it.
- 15 minutes time has been allotted to read this question paper. The question paper will be distributed at 10.15 a.m. From 10.15 a.m. to 10.30 a.m., the students will read the question paper only and will not write any answer on the answer-book during this period.

अर्थशास्त्र ECONOMICS

निर्धारित समय : 3 घण्टे]

Time allowed : 3 hours]

[अधिकतम अंक : 100

[Maximum Marks : 100

सामान्य निर्देश :

- दोनों खण्डों के सभी प्रश्न अनिवार्य हैं ।
- प्रत्येक प्रश्न के निर्धारित अंक उसके सामने दिए गए हैं ।
- प्रश्न संख्या 1 – 3 तथा 15 – 19 अति लघूत्तरात्मक प्रश्न हैं, जिनमें प्रत्येक का 1 अंक है । इनका प्रत्येक का उत्तर एक वाक्य में ही अपेक्षित है ।
- प्रश्न संख्या 4 – 8 और 20 – 22 लघूत्तरात्मक प्रश्न हैं, जिनमें प्रत्येक के 3 अंक हैं । प्रत्येक का उत्तर सामान्यतः 60 शब्दों से अधिक नहीं होना चाहिए ।
- प्रश्न संख्या 9 – 10 और 23 – 25 भी लघूत्तरात्मक प्रश्न हैं, जिनमें प्रत्येक के 4 अंक हैं । प्रत्येक का उत्तर सामान्यतः 70 शब्दों से अधिक नहीं होना चाहिए ।
- प्रश्न संख्या 11 – 14 और 26 – 29 दीर्घ उत्तरात्मक प्रश्न हैं, जिनमें प्रत्येक के 6 अंक हैं । प्रत्येक का उत्तर सामान्यतः 100 शब्दों से अधिक नहीं होना चाहिए ।
- उत्तर संक्षिप्त तथा तथ्यात्मक होने चाहिए तथा यथासंभव ऊपर दी गई शब्द सीमा के अंतर्गत ही दिए जाने चाहिए ।

58/1/2

1

[P.T.O.]



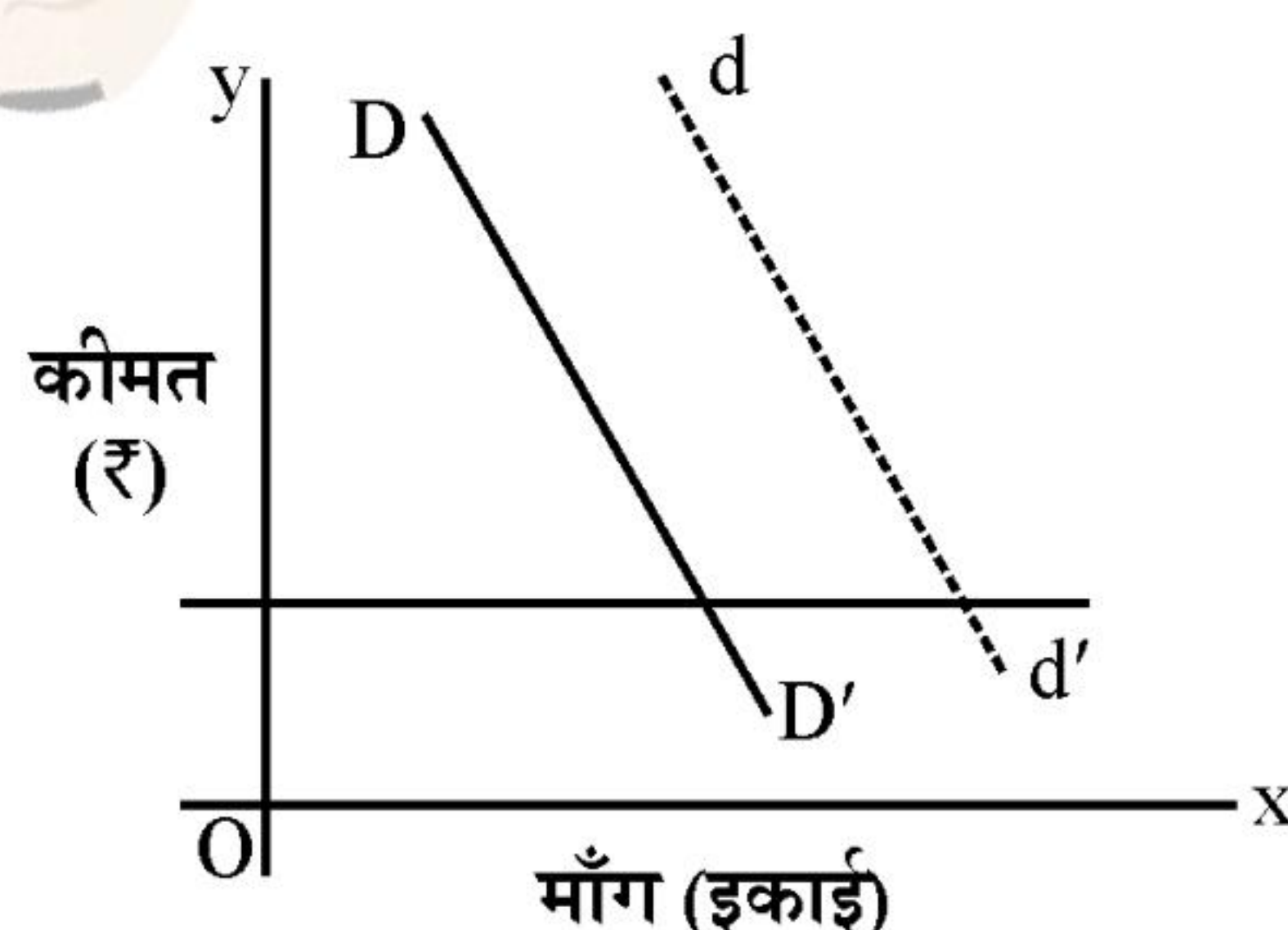
General Instructions :

- (i) *All questions in both the sections are compulsory.*
- (ii) *Marks for questions are indicated against each question.*
- (iii) *Questions No.1-3 and 15-19 are very short-answer questions carrying 1 mark each. They are required to be answered in **one sentence** each.*
- (iv) *Questions No. 4-8 and 20-22 are short-answer questions carrying 3 marks each. Answers to them should normally not exceed **60** words each.*
- (v) *Questions No. 9-10 and 23-25 are also short-answer questions carrying 4 marks each. Answers to them should normally not exceed **70** words each.*
- (vi) *Questions No. 11-14 and 26-29 are long-answer questions carrying 6 marks each. Answers to them should normally not exceed **100** words each.*
- (vii) *Answers should be brief and to the point and the above word limits should be adhered to as far as possible.*

खण्ड – अ

Section – A

1. कोई एक आर्थिक उपाय सुझाइए जिसके द्वारा सरकार 'खादी' के उपभोग को प्रोत्साहित कर सकती है । 1
Suggest any one economic measure by which the government can promote consumption of 'Khadi'.
2. एक वस्तु की माँग वक्र DD' से खिसक कर dd' हो जाती है । 1

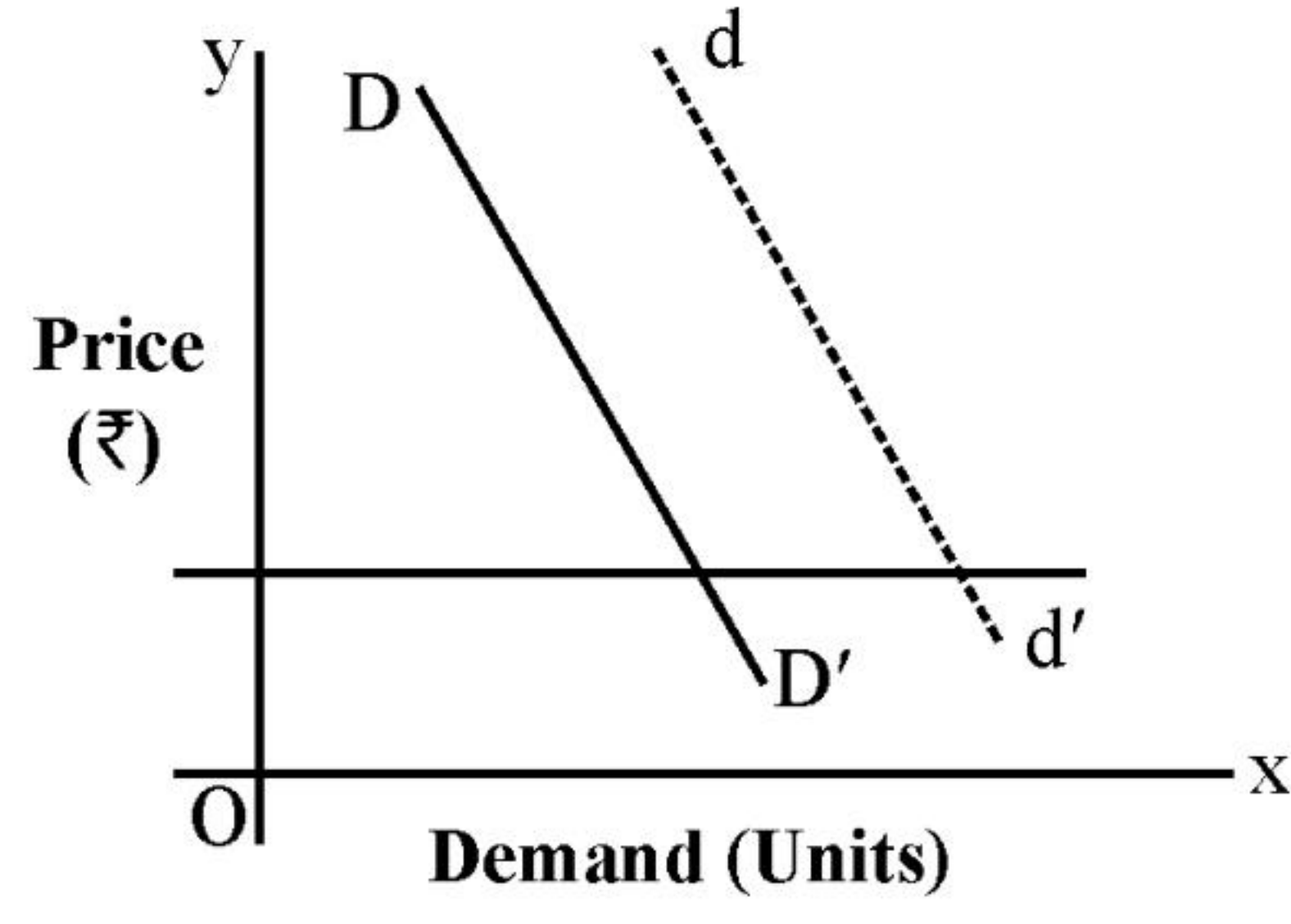


इसका कारण : (सही विकल्प चुनिए)

- (a) वस्तु की कीमत कम होना हो सकता है ।
- (b) वस्तु की कीमत बढ़ना हो सकता है ।
- (c) प्रतिस्थापन वस्तु की कीमत बढ़ना हो सकता है ।
- (d) पूरक वस्तु की कीमत बढ़ना हो सकता है ।



The demand curve of a goods shifts from DD' to dd'.



This shift can be caused by : (Choose the correct alternative)

- (a) fall in the price of the goods.
- (b) rise in the price of the goods.
- (c) rise in the price of substitute goods.
- (d) rise in the price of complementary goods.

3. एक वस्तु की 5 इकाइयाँ बेचने पर कुल संप्राप्ति (आगम) ₹ 100 है । 6 इकाइयाँ बेचने पर सीमान्त संप्राप्ति ₹ 8 है । 6 इकाइयाँ किस कीमत पर बेची जाती हैं ? (सही विकल्प चुनिए)

- (a) ₹ 28 प्रति इकाई
- (b) ₹ 20 प्रति इकाई
- (c) ₹ 18 प्रति इकाई
- (d) ₹ 12 प्रति इकाई

When 5 units of a goods are sold, total revenue is ₹ 100. When 6 units are sold, marginal revenue is ₹ 8. At what price are 6 units sold ? (Choose the correct alternative)

- (a) ₹ 28 per unit
- (b) ₹ 20 per unit
- (c) ₹ 18 per unit
- (d) ₹ 12 per unit

4. 'किसके लिए उत्पादन करें' की समस्या की व्याख्या कीजिए ।

3

Explain the problem of 'For whom to produce'.

58/1/2

3

[P.T.O.]



5. भारत सरकार कुछ फसलों के लिए 'समर्थन मूल्य' क्यों निर्धारित करती है ? समझाइए । 3

Why does the government of India fix 'support price' for some crops ? Explain.

6. जम्मू और कश्मीर में आई बाढ़ के उसकी उत्पादन संभावना सीमा (वक्र) पर प्रभाव की व्याख्या कीजिए । 3

Explain the effects of floods in Jammu and Kashmir on its production possibilities frontier.

7. पूर्ण प्रतियोगी बाजार में एक फर्म की औसत सम्प्राप्ति (आगम) वक्र X-अक्ष के समानांतर क्यों होता है ? समझाइए । 3

अथवा

एक पूर्ण प्रतियोगी बाजार में क्रेताओं की बड़ी संख्या विशेषता का महत्त्व समझाइए ।

Why is average revenue curve of a firm parallel to the X-axis in a perfectly competitive market ? Explain.

OR

Explain the significance of 'large number of buyers' feature of a perfectly competitive market.

8. निम्नलिखित कथन सही हैं या गलत । अपने उत्तर के लिए कारण दीजिए । 3

(a) जब कुल सम्प्राप्ति स्थिर होती है, तो औसत सम्प्राप्ति घटती है ।

(b) जब सीमान्त उत्पाद घटता है, तो औसत उत्पाद भी घटेगा ।

State whether the following statements are true or false. Give reasons for your answer :

(i) When total revenue is constant, average revenue falls.

(ii) When marginal product falls, average product will also fall.

9. वस्तु की 'बाजार माँग' की परिभाषा दीजिए । इसको प्रभावित करने वाले कारक बताइए । 4

Define 'market demand' for a goods. State the factors that affect it.



10. वस्तु की कीमत और माँग में विपरीत सम्बन्ध सिद्ध कीजिए । उपयोगिता विश्लेषण का उपयोग कीजिए । 4

अथवा

माँग की कीमत लोच को प्रभावित करने वाले किन्हीं दो कारकों की व्याख्या कीजिए ।

Show that price and demand of a commodity are inversely related ? Use utility analysis.

OR

Explain any two factors that affect price elasticity of demand.

11. परिवर्ती अनुपातों के नियम की सीमान्त उत्पाद और कुल उत्पाद वक्रों की सहायता से व्याख्या कीजिए । 6

Explain the law of variable proportions with the help of marginal product and total product curves.

निम्नलिखित प्रश्न केवल दृष्टिहीन परीक्षार्थियों के लिए प्रश्न संख्या 11 के स्थान पर है :

परिवर्ती अनुपातों का नियम एक तालिका की सहायता से समझाइए ।

The following question is for the **Blind Candidates** only in lieu of Q. No. 11.

Explain the law of variable proportions with the help of a schedule.

12. उपभोक्ता संतुलन की परिभाषा दीजिए । अनधिमान वक्र विश्लेषण के अन्तर्गत इसकी शर्तों की व्याख्या कीजिए । 6

Define consumer's equilibrium. Explain its conditions under indifference curve analysis.

13. उत्पादक के संतुलन की शर्तें समझाइए । 6

अथवा

निम्नलिखित में क्या सम्बन्ध होता है ?

(a) सीमान्त संप्राप्ति (आगम) और औसत संप्राप्ति,

(b) कुल संप्राप्ति और सीमान्त संप्राप्ति



Explain the conditions of producer's equilibrium.

OR

What is the relationship between :

- (a) Marginal revenue and Average revenue
- (b) Total revenue and Marginal revenue

14. X वस्तु का बाज़ार संतुलन की स्थिति में है । इसकी आगतों की कीमतें कम हो जाती हैं । एक रेखाचित्र की सहायता से संतुलन कीमत, माँग-मात्रा और पूर्ति-मात्रा पर इसके प्रभावों की श्रृंखला की व्याख्या कीजिए । 6

The market for commodity X is in equilibrium. The prices of its inputs fall. Explain with the help of a diagram its chain of effects on equilibrium price, quantity demanded and quantity supplied.

निम्नलिखित प्रश्न केवल दृष्टिहीन परीक्षार्थियों के लिए प्रश्न संख्या 14 के स्थान पर है :

एक वस्तु की माँग-आधिक्य के उसकी संतुलन कीमत, माँग और पूर्ति पर प्रभावों की श्रृंखला की व्याख्या कीजिए ।

The following question is for **Blind Candidates** only in lieu of **Q. No. 14.**

Explain the chain of effects of excess supply of a commodity on its equilibrium price, demand and supply.

खण्ड – ब

Section – B

15. निम्नलिखित में से कौन सा प्रवाह नहीं है ? (सही विकल्प चुनिए) 1

- (a) पूँजी
- (b) आय
- (c) निवेश
- (d) घिसावट

Which of the following is not a flow ? (Choose the correct alternative)

- (a) Capital
- (b) Income
- (c) Investment
- (d) Depreciation



16. निम्नलिखित में से कौन सा मुद्रा का कार्य नहीं है ? (सही विकल्प चुनिए)

1

- (a) विनिमय का माध्यम
- (b) कीमत स्थिरता
- (c) मूल्य संचय
- (d) लेखा की इकाई

Which of the following is not a function of money ? (Choose the correct alternative)

- (a) medium of exchange
- (b) price stability
- (c) store of value
- (d) unit of account

17. मुद्रा पूर्ति के घटक बताइए ।

State the components of money supply.

18. निम्नलिखित में से कौन सा प्रत्यक्ष करों का जोड़ा है ? (सही विकल्प चुनिए)

1

- (a) उत्पादन शुल्क और सम्पत्ति कर
- (b) सेवा कर और आय कर
- (c) उत्पादन शुल्क और सेवा कर
- (d) सम्पत्ति कर और आय कर

Which one of the following is a combination of direct taxes ? (Choose the correct alternative)

- (a) Excise duty and Wealth tax
- (b) Service tax and Income tax
- (c) Excise duty and Service tax
- (d) Wealth tax and Income tax

58/1/2

7

[P.T.O.]



19. निम्नलिखित कथनों में से कौन सा सही है ?

1

- (a) कुल व्यय और कुल प्राप्तियों का अन्तर राजकोषीय घाटा होता है ।
- (b) कुल प्राप्तियों और ब्याज भुगतान का अन्तर प्राथमिक घाटा होता है ।
- (c) राजकोषीय घाटा प्राथमिक घाटे और ब्याज भुगतान का योग होता है ।

Which of the following statements is true ?

- (a) Fiscal deficit is the difference between total expenditure and total receipts.
- (b) Primary deficit is the difference between total receipt and interest payments.
- (c) Fiscal deficit is the sum of primary deficit and interest payment.

20. निम्नलिखित में क्या सम्बन्ध होता है ?

3

- (a) सीमान्त बचत प्रवृत्ति और सीमान्त उपभोग प्रवृत्ति
- (b) सीमान्त बचत प्रवृत्ति और निवेश गुणांक

अथवा
निम्नलिखित का अर्थ बताइए :

- (a) स्वायत्त उपभोग, और
- (b) पूर्ण रोजगार

What is the relationship between :

- (a) Marginal propensity to save and marginal propensity to consume.
- (b) Marginal propensity to save and investment multiplier.

OR

Give the meaning of :

- (a) Autonomous consumption, and
- (b) Full employment

58/1/2

8



21. विदेशी मुद्रा की पूर्ति के किन्हीं **तीन** स्रोतों का वर्णन कीजिए । 3

Describe any **three** sources of supply of foreign exchange.

22. अर्थव्यवस्था में आय के संतुलित स्तर का परिकलन कीजिए । 3

$$\text{उपभोग (C)} = 500 + (0.9) \text{ आय}$$

$$\text{निवेश व्यय} = 3000$$

Calculate the equilibrium level of income in the economy.

$$C = 500 + (0.9) Y$$

$$\text{Investment expenditure} = 3000$$

23. मध्यवर्ती वस्तुओं और अन्तिम वस्तुओं में भेद कीजिए । प्रत्येक का एक उदाहरण दीजिए । 4

अथवा

आय के चक्रीय प्रवाह की व्याख्या कीजिए ।

Distinguish between intermediate goods and final goods. Give an example of each.

OR

Explain the circular flow of income.

24. स्वायत्त और समायोजन हेतु लेन-देनों में भेद कीजिए । इस भेद का महत्त्व समझाइए । 4

Distinguish between autonomous and accommodating transactions of balance of payments account. Explain the significance of this distinction.



25. निम्नलिखित आँकड़ों से कारक लागत पर निवल मूल्य संवृद्धि का परिकलन कीजिए :

4

(₹ करोड़ों में)

(i)	बिक्री	300
(ii)	प्रारम्भिक स्टॉक	40
(iii)	घिसावट	30
(iv)	मध्यवर्ती उपभोग	120
(v)	निर्यात	50
(vi)	स्टॉक में परिवर्तन	20
(vii)	निवल अप्रत्यक्ष कर	15
(viii)	विदेशों को कारक आय	10

From the following data, calculate net value added at factor cost.

(₹ in crores)

(i)	Sales	300
(ii)	Opening stock	40
(iii)	Depreciation	30
(iv)	Intermediate consumption	120
(v)	Exports	50
(vi)	Change in stock	20
(vii)	Net indirect taxes	15
(viii)	Factor income to abroad	10

26. केन्द्रीय बैंक के किन्हीं दो मुख्य कार्यों का वर्णन कीजिए ।

6

अथवा

बैंक दर में परिवर्तन अर्थव्यवस्था में मुद्रा पूर्ति को कैसे प्रभावित करते हैं ? समझाइए ।

58/1/2

10



Describe any **two** main functions of a central bank.

OR

How do changes in Bank Rate affect the money supply in an economy ? Explain.

27. समग्र माँग और समग्र पूर्ति के बराबर न होने की स्थिति में जो परिवर्तन होते हैं, उनकी व्याख्या कीजिए । **6**

Explain the changes that take place when aggregate demand and aggregate supply are not equal.

28. आय और सम्पत्ति की असमानताओं को कम करने की आवश्यकता की व्याख्या कीजिए । किन्हीं दो बजटीय उपायों की व्याख्या कीजिए जिनके द्वारा यह किया जा सकता है । **6**

Explain the need for reduction in inequalities of income and wealth. Explain any two budgetary measures by which it can be done.

29. (a) कारक लागत पर निवल राष्ट्रीय उत्पाद और (b) निवल राष्ट्रीय प्रयोज्य आय का परिकलन कीजिए : **4, 2**

(₹ करोड़ों में)

(i)	सरकारी अन्तिम उपभोग व्यय	500
(ii)	मिश्रित आय	1500
(iii)	निवल अप्रत्यक्ष कर	100
(iv)	निवल निर्यात	60
(v)	स्टॉक में परिवर्तन	(-) 50
(vi)	विदेशों को निवल कारक आय	70
(vii)	निवल देशीय अचल पूँजी निर्माण	250
(viii)	निजी अन्तिम उपभोग व्यय	2000
(ix)	विदेशों को निवल चालू हस्तांतरण	(-) 10
(x)	अचल पूँजी का उपभोग	30



Calculate (a) net national product at factor cost and (b) net national disposable income :

		(₹ in crores)
(i)	Government final consumption expenditure	500
(ii)	Mixed income	1500
(iii)	Net indirect taxes	100
(iv)	Net exports	60
(v)	Change in stock	(-) 50
(vi)	Net factor income to abroad	70
(vii)	Net domestic fixed capital formation	250
(viii)	Private final consumption expenditure	2000
(ix)	Net current transfers to abroad	(-) 10
(x)	Consumption of fixed capital	30



collegedunia.com
India's largest Student Review Platform

