

UGC NET PAPER 1 PAPER 2 DECEMBER 19, 2018 SHIFT 2 POPULATION STUDIES QUESTION PAPER

Question Paper Name:	15 Population Studies Set 2
Subject Name:	15 Population Studies
Creation Date:	2018-12-19 21:19:58
Duration:	180
Total Marks:	300
Display Marks:	Yes
Share Answer Key With Delivery Engine:	Yes
Actual Answer Key:	Yes

Paper I

Group Number :	1
Group Id :	913943213
Group Maximum Duration :	60
Group Minimum Duration :	60
Revisit allowed for view? :	No
Revisit allowed for edit? :	No
Break time:	30
Mandatory Break time:	Yes
Group Marks:	100

00 General Aptitude

Section Id :	913943213
Section Number :	1
Section type :	Online
Mandatory or Optional:	Mandatory
Number of Questions:	42
Number of Questions to be attempted:	42
Section Marks:	100
Display Number Panel:	Yes
Group All Questions:	No

Sub-Section Number:	1
Sub-Section Id:	913943815
Question Shuffling Allowed :	Yes

Question Number : 1 Question Id : 91394316185 Question Type : MCQ Option Shuffling : Yes Display Question Number : Yes
 Single Line Question Option : No Option Orientation : Vertical
 Correct Marks : 2 Wrong Marks : 0

Which among the following is a cognitive characteristic of learner ?

Options :

Sensory perception

91394363601.

Belief

91394363602.

Academic self-concept

91394363603.

Level of visual literacy

91394363604.

Question Number : 1 Question Id : 91394316185 Question Type : MCQ Option Shuffling : Yes Display Question Number : Yes
Single Line Question Option : No Option Orientation : Vertical

Correct Marks : 2 Wrong Marks : 0

निम्न में से कौन एक शिक्षार्थी का संज्ञानात्मक गुण है?

Options :

इंद्रिय बोध

91394363601.

विश्वास

91394363602.

अकादमिक स्व-धारणा

91394363603.

दृश्यिक साक्षरता का स्तर

91394363604.

Question Number : 2 Question Id : 91394316186 Question Type : MCQ Option Shuffling : Yes Display Question Number : Yes
Single Line Question Option : No Option Orientation : Vertical

Correct Marks : 2 Wrong Marks : 0

As a teacher you wish to predict the capacity and potential success in your subject. Your main purpose is to predict, or to identify individuals who have greatest potential for development along special lines or who are likely to profit most by special training. Which test you would apply to accomplish that ?

Options :

Aptitude test

91394363605.

Intelligence test

91394363606.

Personality test

91394363607.

Prognostic test

91394363608.

Question Number : 2 Question Id : 91394316186 Question Type : MCQ Option Shuffling : Yes Display Question Number : Yes
Single Line Question Option : No Option Orientation : Vertical

Correct Marks : 2 Wrong Marks : 0

एक शिक्षक के रूप में आप अपने विषय में क्षमता और संभावित सफलता का अनुमान लगाना चाहते हैं। आपका मुख्य उद्देश्य अनुमान करना अथवा उन व्यक्तियों की पहचान करना है जो किसी खास दिशा में विकसित होने की क्षमता रखते हैं या जिनके किसी विशिष्ट प्रशिक्षण से सर्वाधिक लाभान्वित होने की संभावना है। इस लक्ष्य की प्राप्ति के लिए आप कौन सा परीक्षण करेंगे ?

Options :

91394363605. अभिक्षमता परीक्षण

91394363606. बुद्धि परीक्षण

91394363607. व्यक्तित्व परीक्षण

91394363608. भविष्यसूचक परीक्षण

Question Number : 3 Question Id : 91394316187 Question Type : MCQ Option Shuffling : Yes Display Question Number : Yes
Single Line Question Option : No Option Orientation : Vertical

Correct Marks : 2 Wrong Marks : 0

According to Jean Piaget, there are _____ stages of cognitive development.

Options :

91394363609. 2

91394363610. 4

91394363611. 6

91394363612. 8

Question Number : 3 Question Id : 91394316187 Question Type : MCQ Option Shuffling : Yes Display Question Number : Yes
Single Line Question Option : No Option Orientation : Vertical

Correct Marks : 2 Wrong Marks : 0

जीन पियाजे के अनुसार संज्ञानात्मक विकास के _____ चरण होते हैं।

Options :

91394363609. 2

91394363610. 4

91394363611. 6

91394363612. 8

Question Number : 4 Question Id : 91394316188 Question Type : MCQ Option Shuffling : Yes Display Question Number : Yes
Single Line Question Option : No Option Orientation : Vertical

Correct Marks : 2 Wrong Marks : 0

John Dewey explained school as a/an _____ institution, and education as a _____ process.

Options :

91394363613. Social, philosophical
91394363614. Social, social
91394363615. Economical, philosophical
91394363616. Environmental, psychological

Question Number : 4 Question Id : 91394316188 Question Type : MCQ Option Shuffling : Yes Display Question Number : Yes
Single Line Question Option : No Option Orientation : Vertical

Correct Marks : 2 Wrong Marks : 0

जॉन डीवी ने विद्यालय को एक _____ संस्थान और शिक्षा को एक _____ प्रक्रिया कहा है।

Options :

91394363613. सामाजिक, दार्शनिक
91394363614. सामाजिक, सामाजिक
91394363615. आर्थिक, दार्शनिक
91394363616. पर्यावरणीय, मनोवैज्ञानिक

Question Number : 5 Question Id : 91394316189 Question Type : MCQ Option Shuffling : Yes Display Question Number : Yes
Single Line Question Option : No Option Orientation : Vertical

Correct Marks : 2 Wrong Marks : 0

Who among the following proposed theory of Multiple Intelligencies ?

Options :

91394363617. Sigmund Freud
91394363618. Howard Gardner
91394363619. Albert Einstein

91394363620. Jean Piaget

Question Number : 5 Question Id : 91394316189 Question Type : MCQ Option Shuffling : Yes Display Question Number : Yes
Single Line Question Option : No Option Orientation : Vertical

Correct Marks : 2 Wrong Marks : 0

बहुविध प्रज्ञा के सिद्धांत का प्रतिपादन निम्नांकित में से किसने किया ?

Options :

91394363617. सिगमंड फ्रॉयड

91394363618. होवार्ड गार्डनर

91394363619. अल्बर्ट आइंस्टीन

91394363620. जीन पियाजे

Question Number : 6 Question Id : 91394316190 Question Type : MCQ Option Shuffling : Yes Display Question Number : Yes
Single Line Question Option : No Option Orientation : Vertical

Correct Marks : 2 Wrong Marks : 0

Empirical research in social sciences is associated with :

Options :

91394363621. Fictional narratives

91394363622. Positivist philosophy

91394363623. Historical artifacts

91394363624. Religious practices

Question Number : 6 Question Id : 91394316190 Question Type : MCQ Option Shuffling : Yes Display Question Number : Yes
Single Line Question Option : No Option Orientation : Vertical

Correct Marks : 2 Wrong Marks : 0

सामाजिक विज्ञान में प्रयोगमूलक शोध निम्नलिखित में से किससे संबद्ध है ?

Options :

91394363621. काल्पनिक कथानक

91394363622. सकारात्मक दर्शन

91394363623. ऐतिहासिक कलाकृतियां

91394363624. धार्मिक प्रथा

Question Number : 7 Question Id : 91394316191 Question Type : MCQ Option Shuffling : Yes Display Question Number : Yes
Single Line Question Option : No Option Orientation : Vertical
Correct Marks : 2 Wrong Marks : 0

Reasoning from a specific case to a general conclusion is known as :

Options :

91394363625. Scientific logic

91394363626. Inductive logic

91394363627. Deductive logic

91394363628. Theoretical logic

Question Number : 7 Question Id : 91394316191 Question Type : MCQ Option Shuffling : Yes Display Question Number : Yes
Single Line Question Option : No Option Orientation : Vertical
Correct Marks : 2 Wrong Marks : 0

किसी विशिष्ट मामले से सामान्य निष्कर्ष तक के तर्क को निम्नलिखित में से क्या संज्ञा दी जाती है ?

Options :

91394363625. वैज्ञानिक तर्क

91394363626. आगमनात्मक तर्क

91394363627. निगमनात्मक तर्क

91394363628. सैद्धांतिक तर्क

Question Number : 8 Question Id : 91394316192 Question Type : MCQ Option Shuffling : Yes Display Question Number : Yes
Single Line Question Option : No Option Orientation : Vertical
Correct Marks : 2 Wrong Marks : 0

The purpose of review of literature includes :

- (a) To understand the subject background
- (b) To formulate research questions
- (c) To find out relevant methodology
- (d) To debate the ethical aspects of research
- (e) To carry out meta analysis of bibliography
- (f) To identify the data sources

Code :

Options :

91394363629. (a), (b), (c) and (d)

91394363630. (b), (c), (d) and (e)

91394363631. (a), (b), (c) and (f)

91394363632. (c), (d), (e) and (f)

Question Number : 8 Question Id : 91394316192 Question Type : MCQ Option Shuffling : Yes Display Question Number : Yes
Single Line Question Option : No Option Orientation : Vertical
Correct Marks : 2 Wrong Marks : 0

साहित्य की समीक्षा के प्रयोजन में शामिल हैं :

- (a) विषय की पृष्ठभूमि को समझना
- (b) शोध प्रश्नों को प्रतिपादित करना
- (c) संगत पद्धति का पता लगाना
- (d) शोध के नीतिगत पहलुओं पर वाद-विवाद करना
- (e) ग्रंथसूची का गहन विश्लेषण करना
- (f) आँकड़ों के स्रोत की पहचान करना

कूट :

Options :

91394363629. (a), (b), (c) और (d)

91394363630. (b), (c), (d) और (e)

91394363631. (a), (b), (c) और (f)

91394363632. (c), (d), (e) और (f)

Question Number : 9 Question Id : 91394316193 Question Type : MCQ Option Shuffling : Yes Display Question Number : Yes
Single Line Question Option : No Option Orientation : Vertical
Correct Marks : 2 Wrong Marks : 0

If you are to calculate Spearman's rho, what kind of data you would enter ?

Options :

91394363633. Actual scores

91394363634. Ranks

91394363635. Dichotomous data

91394363636. Nominal data

Question Number : 9 Question Id : 91394316193 Question Type : MCQ Option Shuffling : Yes Display Question Number : Yes
Single Line Question Option : No Option Orientation : Vertical
Correct Marks : 2 Wrong Marks : 0

यदि आपको स्पीयरमैन के रो का परिकलन करना हो तो आप किस प्रकार के आँकड़े प्रविष्ट करेंगे ?

Options :

91394363633. वास्तविक मान

91394363634. रैंक

91394363635. द्विभाजी आँकड़ा

91394363636. नामिक आँकड़ा

Question Number : 10 Question Id : 91394316194 Question Type : MCQ Option Shuffling : Yes Display Question Number : Yes
Single Line Question Option : No Option Orientation : Vertical
Correct Marks : 2 Wrong Marks : 0

A variable that measures the effect of a manipulated variable, is known as :

Options :

91394363637. Independent variable

91394363638. Dependent variable

91394363639. Confounding variable

91394363640. Controlled variable

Question Number : 10 Question Id : 91394316194 Question Type : MCQ Option Shuffling : Yes Display Question Number : Yes
Single Line Question Option : No Option Orientation : Vertical

Correct Marks : 2 Wrong Marks : 0

चर, जिससे मानित चर के प्रभाव का मापन होता है। उसे निम्नलिखित में से क्या संज्ञा दी जाती है?

Options :

91394363637. स्वतंत्र चर

91394363638. आश्रित चर

91394363639. मिश्रित चर

91394363640. नियंत्रित चर

Sub-Section Number: 2
Sub-Section Id: 913943816
Question Shuffling Allowed : Yes

Question Id : 91394316195 Question Type : COMPREHENSION Sub Question Shuffling Allowed : Yes Group Comprehension
Questions : No

Question Numbers : (11 to 15)

Question Label : Comprehension

Read the following passage carefully and answer questions from 11 to 15.

It has to be noted that, although certain overall results had been obtained in the matter of economic growth in the developing countries regarded as a group, little progress had been made towards the establishment of the new international economic order within the framework of negotiations among nations for the purpose of applying the principles adopted in 1974 by the United Nations General Assembly. The situation appeared to be marked by a slowing down at world level in the effort to find a solution to most of the major problems, due to certain inability to control the evolution of societies and economies, and a fairly widespread feeling of uncertainty as to the future. The changes which have occurred between 1978 and 1980 have only magnified the difficulties, so that today there is much talk of a deterioration in the international situation. This is immediately apparent in regard to inequalities between human beings, whether considered as individuals or groups or nations. Overall economic disparities have not been attenuated. In many countries, per capita gross national product remains less than \$ 300, while in others it is situated at levels ten, twenty or even thirty times higher than this amount. In some rich countries, the average income is a hundred times higher than in the poorest countries. Particularly drastic is the state of penury, destitution and, all too often, homelessness of those populations that may be regarded as history's most recent rejects: the disinherited masses of the poorest countries. In these countries, whose economic situation is particularly critical, the problems of hunger, disease and ignorance experienced by a large part of the population seem to all but paralyse efforts made to cope with them.

Sub questions

Question Number : 11 Question Id : 91394316196 Question Type : MCQ Option Shuffling : Yes Display Question Number : Yes
Single Line Question Option : No Option Orientation : Vertical
Correct Marks : 2 Wrong Marks : 0

What was the purpose of principles adopted by the United Nations General Assembly ?

Options :

91394363641. Considering developing countries as a group
91394363642. Obtaining results in the economic growth of developing countries
91394363643. Establishing a new international economic order
91394363644. Permitting negotiations among nations

Question Number : 12 Question Id : 91394316197 Question Type : MCQ Option Shuffling : Yes Display Question Number : Yes
Single Line Question Option : No Option Orientation : Vertical
Correct Marks : 2 Wrong Marks : 0

What is the consequence due to the little progress made by nations during negotiations ?

Options :

91394363645. Evolution of societies
91394363646. Control of economies

91394363647. UN intervention

91394363648. Uncertain future

Question Number : 13 Question Id : 91394316198 Question Type : MCQ Option Shuffling : Yes Display Question Number : Yes
Single Line Question Option : No Option Orientation : Vertical
Correct Marks : 2 Wrong Marks : 0

What is apparent due to the changes occurred between 1978 and 1980 ?

Options :

91394363649. Plan adjustment

91394363650. Support of rich countries

91394363651. Reduction in poverty

91394363652. Inequality between human beings

Question Number : 14 Question Id : 91394316199 Question Type : MCQ Option Shuffling : Yes Display Question Number : Yes
Single Line Question Option : No Option Orientation : Vertical
Correct Marks : 2 Wrong Marks : 0

How economic disparities are reflected ?

Options :

91394363653. \$ 300 per capita GNP as benchmark

91394363654. Collectivising individuals into groups or nations

91394363655. Higher average income for poor countries

91394363656. Average income of some countries is a hundred times higher than in the poor countries

Question Number : 15 Question Id : 91394316200 Question Type : MCQ Option Shuffling : Yes Display Question Number : Yes
Single Line Question Option : No Option Orientation : Vertical
Correct Marks : 2 Wrong Marks : 0

Whom do you call as history's recent rejects ?

Options :

91394363657. Homeless population

91394363658. Ignorant population

91394363659. Large part of population

91394363660. Rich countries

Question Id : 91394316195 Question Type : COMPREHENSION Sub Question Shuffling Allowed : Yes Group Comprehension Questions : No

Question Numbers : (11 to 15)

Question Label : Comprehension

निम्नांकित परिच्छेद को सावधानीपूर्वक पढ़ें और प्रश्न 11 से 15 के उत्तर दें।

यह ध्यान रखने वाली बात है कि एक समूह के रूप में देखे जाने वाले विकासशील देशों में हाँलाकि आर्थिक विकास के मामले में कुछ समग्र परिणाम प्राप्त हुए थे, संयुक्त राष्ट्र महासभा द्वारा 1974 में अंगीकृत सिद्धांतों के अनुपालन के उद्देश्य से राष्ट्रों के बीच वार्ताओं के ढाँचे के भीतर नवीन अन्तरराष्ट्रीय आर्थिक व्यवस्था की स्थापना की दिशा में काफी कम प्रगति हुई थी। समाजों और अर्थव्यवस्थाओं के क्रमिक विकास को नियंत्रित कर सकने की कतिपय असमर्थता और भविष्य के बारे में अनिश्चितता की व्यापक भावना के कारण परिस्थिति कुछ ऐसी हो गई थी कि अधिकांश प्रमुख समस्याओं के समाधान के लिए वैश्विक प्रयासों में शिथिलता देखी जा रही थी। 1978 से 1980 के बीच होने वाले बदलावों ने इन कठिनाइयों को बढ़ाया ही है जिसके चलते आज अन्तरराष्ट्रीय हालात के और बिगड़ने की बात की जाती है। यह मनुष्यों, चाहे उन्हें व्यक्ति, समूह या राष्ट्र माना जाए, के बीच असमानता के रूप में तत्क्षण परिलक्षित भी होता है। समग्र रूप से आर्थिक विषमताओं को कम नहीं किया जा सका है। कई देशों में, प्रति व्यक्ति सकल राष्ट्रीय उत्पाद आज भी 300 डालर से कम है, जबकि दूसरे देशों में यह इस राशि का दस, बीस और तीस गुणा तक है। कुछ अमीर देशों में निर्धनतम देशों की तुलना में औसत आय सौ गुणा तक ज्यादा है। विशेष रूप से गरीबी, और प्रायः इतिहास के नवीनतम बहिष्कृत समूहों के तौर पर जानी जाने वाली आबादी की आवासविहीनता की स्थिति और भी विकट है: यह वो आबादी है जिसमें निर्धनतम देशों के अपनी जड़ों से उखड़े लोग शामिल हैं। इन देशों की, जिनकी आर्थिक दशा विशेष रूप से नाजुक है, एक बड़ी आबादी के सम्मुख आ रही भूख, बीमारी और अज्ञानता की चुनौतियाँ इनके समाधान के प्रयासों को विफल बनाती दिखती हैं।

Sub questions

Question Number : 11 Question Id : 91394316196 Question Type : MCQ Option Shuffling : Yes Display Question Number : Yes Single Line Question Option : No Option Orientation : Vertical

Correct Marks : 2 Wrong Marks : 0

संयुक्त राष्ट्र महासभा द्वारा अंगीकृत सिद्धांतों का क्या उद्देश्य था ?

Options :

91394363641. विकासशील देशों को एक समूह मानना

91394363642. विकासशील देशों में आर्थिक विकास के परिणाम प्राप्त करना

91394363643. एक नवीन अन्तरराष्ट्रीय आर्थिक व्यवस्था स्थापित करना

91394363644. राष्ट्रों के बीच वार्ताओं की अनुमति देना

Question Number : 12 Question Id : 91394316197 Question Type : MCQ Option Shuffling : Yes Display Question Number : Yes
Single Line Question Option : No Option Orientation : Vertical
Correct Marks : 2 Wrong Marks : 0

वार्ताओं के दौरान राष्ट्रों द्वारा हासिल अल्प प्रगति का क्या परिणाम है ?

Options :

91394363645. समाजों का क्रमिक विकास

91394363646. अर्थव्यवस्थाओं का नियंत्रण

91394363647. संयुक्त राष्ट्र का हस्तक्षेप

91394363648. अनिश्चित भविष्य

Question Number : 13 Question Id : 91394316198 Question Type : MCQ Option Shuffling : Yes Display Question Number : Yes
Single Line Question Option : No Option Orientation : Vertical
Correct Marks : 2 Wrong Marks : 0

1978 से 1980 के बीच हुए बदलावों का क्या प्रकट परिणाम हुआ है ?

Options :

91394363649. योजना समायोजन

91394363650. अमीर देशों का समर्थन

91394363651. गरीबी में कमी

91394363652. मनुष्यों के बीच असमानता

Question Number : 14 Question Id : 91394316199 Question Type : MCQ Option Shuffling : Yes Display Question Number : Yes
Single Line Question Option : No Option Orientation : Vertical
Correct Marks : 2 Wrong Marks : 0

आर्थिक विषमतायें कैसे परिलक्षित होती हैं ?

Options :

91394363653. मानक के रूप में 300 डालर प्रति व्यक्ति जी.एन.पी.।

91394363654. व्यष्टियों को समूहों या राष्ट्रों के रूप में इकट्ठा करना।

91394363655. गरीब देशों की उच्चतर औसत आय।

91394363656. कुछ देशों की औसत आय का गरीब देशों की औसत आय से 100 गुणा अधिक होना।

Question Number : 15 Question Id : 91394316200 Question Type : MCQ Option Shuffling : Yes Display Question Number : Yes
Single Line Question Option : No Option Orientation : Vertical

Correct Marks : 2 Wrong Marks : 0

आप किन्हें इतिहास का नवीनतम बहिष्कृत समुदाय कहते हैं?

Options :

91394363657. आवास विहीन आबादी

91394363658. अज्ञानी आबादी

91394363659. आबादी का बड़ा हिस्सा

91394363660. अमीर देश

Sub-Section Number: 3
Sub-Section Id: 913943817
Question Shuffling Allowed : Yes

Question Number : 16 Question Id : 91394316201 Question Type : MCQ Option Shuffling : Yes Display Question Number : Yes
Single Line Question Option : No Option Orientation : Vertical

Correct Marks : 2 Wrong Marks : 0

In classroom communication, analogies are considered :

Options :

91394363661. Supporting evidence

91394363662. Unwanted information

91394363663. Control devices

91394363664. Attention-breakers

Question Number : 16 Question Id : 91394316201 Question Type : MCQ Option Shuffling : Yes Display Question Number : Yes
Single Line Question Option : No Option Orientation : Vertical

Correct Marks : 2 Wrong Marks : 0

कक्षागत संप्रेषण में सादृश्य को क्या समझा जाता है?

Options :

91394363661. समर्थक साक्ष्य
91394363662. अवांछित सूचना
91394363663. नियंत्रण उपकरण
91394363664. ध्यान भंग करने वाला

Question Number : 17 Question Id : 91394316202 Question Type : MCQ Option Shuffling : Yes Display Question Number : Yes
Single Line Question Option : No Option Orientation : Vertical

Correct Marks : 2 Wrong Marks : 0

Assertion (A) : Empathy is essential for effective communication between the communicator and the communicatee.

Reason (R) : Empathy links the teacher and students.

Code :

Options :

91394363665. Both (A) and (R) are true
91394363666. Both (A) and (R) are true, but (R) is not the correct explanation of (A)
91394363667. (A) is true, but (R) is false
91394363668. (A) is false, but (R) is true

Question Number : 17 Question Id : 91394316202 Question Type : MCQ Option Shuffling : Yes Display Question Number : Yes
Single Line Question Option : No Option Orientation : Vertical

Correct Marks : 2 Wrong Marks : 0

अभिकथन (A) : संप्रेषक और संप्रेषी के बीच प्रभावी संप्रेषण के लिए समानुभूति अनिवार्य है।

तर्क (R) : समानुभूति शिक्षक और छात्र के बीच की कड़ी है।

कूट :

Options :

91394363665. (A) और (R) दोनों सही हैं।

91394363666. (A) और (R) दोनों सही हैं, किंतु (R), (A) की सही व्याख्या नहीं है।

91394363667. (A) सही है, किंतु (R) सही नहीं है।

91394363668. (A) सही नहीं है, किंतु (R) सही है।

Question Number : 18 Question Id : 91394316203 Question Type : MCQ Option Shuffling : Yes Display Question Number : Yes
Single Line Question Option : No Option Orientation : Vertical

Correct Marks : 2 Wrong Marks : 0

Computer - assisted language learning is called :

Options :

91394363669. Aided learning

91394363670. Communicative call

91394363671. Language logic

91394363672. Electronic mediation

Question Number : 18 Question Id : 91394316203 Question Type : MCQ Option Shuffling : Yes Display Question Number : Yes
Single Line Question Option : No Option Orientation : Vertical

Correct Marks : 2 Wrong Marks : 0

कंप्यूटर आधारित भाषा अधिगम को क्या कहा जाता है?

Options :

91394363669. युक्ति चालित अधिगम

91394363670. संप्रेषणात्मक कॉल

91394363671. भाषागत तर्क

91394363672. इलेक्ट्रॉनिक मध्यस्थता

Question Number : 19 Question Id : 91394316204 Question Type : MCQ Option Shuffling : Yes Display Question Number : Yes
Single Line Question Option : No Option Orientation : Vertical

Correct Marks : 2 Wrong Marks : 0

The word 'haptics' denotes :

Options :

91394363673. Spatial communication

91394363674. Timely communication

91394363675. Staggered communication

91394363676. Tactile communication

Question Number : 19 Question Id : 91394316204 Question Type : MCQ Option Shuffling : Yes Display Question Number : Yes
Single Line Question Option : No Option Orientation : Vertical
Correct Marks : 2 Wrong Marks : 0

‘स्पर्श संप्रेषण विज्ञान’ शब्द का अर्थ है :

Options :

91394363673. स्थानिक संप्रेषण

91394363674. यथा समय संप्रेषण

91394363675. बाधित संप्रेषण

91394363676. स्पर्शनीय संप्रेषण

Question Number : 20 Question Id : 91394316205 Question Type : MCQ Option Shuffling : Yes Display Question Number : Yes
Single Line Question Option : No Option Orientation : Vertical
Correct Marks : 2 Wrong Marks : 0

Social media platforms have created a :

Options :

91394363677. Society of reactionary opinions

91394363678. Society of consumables

91394363679. Society of negativity

91394363680. Society of networking

Question Number : 20 Question Id : 91394316205 Question Type : MCQ Option Shuffling : Yes Display Question Number : Yes
Single Line Question Option : No Option Orientation : Vertical
Correct Marks : 2 Wrong Marks : 0

सोशल मीडिया मंचों से सृजित हुआ है :

Options :

91394363677. प्रतिक्रियात्मक अभिमत का समाज
91394363678. उपभोग्य चीजों का समाज
91394363679. नकारात्मक समाज
91394363680. नेटवर्किंग जन्य समाज

Question Number : 21 Question Id : 91394316206 Question Type : MCQ Option Shuffling : Yes Display Question Number : Yes
Single Line Question Option : No Option Orientation : Vertical

Correct Marks : 2 Wrong Marks : 0

If DICE is coded as FLGJ, then the code for BITE will be :

Options :

91394363681. DLXJ
91394363682. DKYH
91394363683. DKVY
91394363684. DICL

Question Number : 21 Question Id : 91394316206 Question Type : MCQ Option Shuffling : Yes Display Question Number : Yes
Single Line Question Option : No Option Orientation : Vertical

Correct Marks : 2 Wrong Marks : 0

यदि DICE का कूट FLGJ है तो BITE का कूट होगा :

Options :

91394363681. DLXJ
91394363682. DKYH
91394363683. DKVY
91394363684. DICL

Question Number : 22 Question Id : 91394316207 Question Type : MCQ Option Shuffling : Yes Display Question Number : Yes
 Single Line Question Option : No Option Orientation : Vertical
 Correct Marks : 2 Wrong Marks : 0

The next term in the series 7, 11, 19, 35, 67, _____ is.

Options :

91394363685. 121

91394363686. 133

91394363687. 131

91394363688. 99

Question Number : 22 Question Id : 91394316207 Question Type : MCQ Option Shuffling : Yes Display Question Number : Yes
 Single Line Question Option : No Option Orientation : Vertical
 Correct Marks : 2 Wrong Marks : 0

इस श्रृंखला में अगला पद है : 7, 11, 19, 35, 67, _____ ।

Options :

91394363685. 121

91394363686. 133

91394363687. 131

91394363688. 99

Question Number : 23 Question Id : 91394316208 Question Type : MCQ Option Shuffling : Yes Display Question Number : Yes
 Single Line Question Option : No Option Orientation : Vertical
 Correct Marks : 2 Wrong Marks : 0

The next term in the letter series KB, JH, IM, HQ, GT, _____ is.

Options :

91394363689. EY

91394363690. FV

91394363691. FU

91394363692. EU

Question Number : 23 Question Id : 91394316208 Question Type : MCQ Option Shuffling : Yes Display Question Number : Yes
Single Line Question Option : No Option Orientation : Vertical
Correct Marks : 2 Wrong Marks : 0

निम्नलिखित वर्णानुक्रम में अगला पद है - KB, JH, IM, HQ, GT, _____ ।

Options :

91394363689. EY

91394363690. FV

91394363691. FU

91394363692. EU

Question Number : 24 Question Id : 91394316209 Question Type : MCQ Option Shuffling : Yes Display Question Number : Yes
Single Line Question Option : No Option Orientation : Vertical
Correct Marks : 2 Wrong Marks : 0

Choose the word which is different from the rest ?

Options :

91394363693. Paper

91394363694. Wool

91394363695. Plastic

91394363696. Jute

Question Number : 24 Question Id : 91394316209 Question Type : MCQ Option Shuffling : Yes Display Question Number : Yes
Single Line Question Option : No Option Orientation : Vertical
Correct Marks : 2 Wrong Marks : 0

निम्नलिखित में से बेमेल शब्द चुनिए :

Options :

91394363693. कागज

91394363694. ऊन

91394363695. प्लास्टिक

91394363696. जूट

Question Number : 25 Question Id : 91394316210 Question Type : MCQ Option Shuffling : Yes Display Question Number : Yes
Single Line Question Option : No Option Orientation : Vertical
Correct Marks : 2 Wrong Marks : 0

Pointing to a man, Abhijit said "His grand daughter is the only daughter of my brother".
How is the man related to Abhijit ?

Options :

91394363697. Father
91394363698. Grandfather
91394363699. Uncle
91394363700. Brother-in-law

Question Number : 25 Question Id : 91394316210 Question Type : MCQ Option Shuffling : Yes Display Question Number : Yes
Single Line Question Option : No Option Orientation : Vertical
Correct Marks : 2 Wrong Marks : 0

किसी पुरुष की ओर इशारा करते हुए अभिजीत ने कहा, "उसकी पोती मेरे भाई की अकेली बेटी है।"
उस आदमी का अभिजीत से क्या संबंध है ?

Options :

91394363697. पिता
91394363698. दादा
91394363699. चाचा
91394363700. ब्रदर-इन-लॉ

Sub-Section Number: 4
Sub-Section Id: 913943818
Question Shuffling Allowed : Yes

Question Id : 91394316211 Question Type : COMPREHENSION Sub Question Shuffling Allowed : Yes Group Comprehension
Questions : No
Question Numbers : (26 to 30)
Question Label : Comprehension

Year	Items of Expenditure (₹ in crores)				
	Salary	Fuel etc	Bonus	Interest on Loans	Taxes
2008	57.6	19.6	0.6	4.68	16.6
2009	68.4	22.4	0.5	6.50	21.6
2010	64.8	20.2	0.76	8.32	14.8
2011	67.2	26.6	0.74	7.28	17.6
2012	84.0	28.4	0.80	9.88	19.6

The above table shows details of expenditure incurred by a tea garden during the years 2008 to 2012. Note that all expenditure reported is in crores.

Answer the following questions based on the data given in the above table.

Sub questions

Question Number : 26 Question Id : 91394316212 Question Type : MCQ Option Shuffling : Yes Display Question Number : Yes
Single Line Question Option : No Option Orientation : Vertical

Correct Marks : 2 Wrong Marks : 0

The average yearly expenditure on "Interest on Loans" during the period 2008-2012 was approximately.

Options :

91394363701. Rs. 6.33 crores

91394363702. Rs. 6.88 crores

91394363703. Rs. 8.32 crores

91394363704. Rs. 7.33 crores

Question Number : 27 Question Id : 91394316213 Question Type : MCQ Option Shuffling : Yes Display Question Number : Yes
Single Line Question Option : No Option Orientation : Vertical

Correct Marks : 2 Wrong Marks : 0

Bonus as a percentage (%) of salary was highest in the year ?

Options :

91394363705. 2008

91394363706. 2009

91394363707. 2010

91394363708. 2011

Question Number : 28 Question Id : 91394316214 Question Type : MCQ Option Shuffling : Yes Display Question Number : Yes
Single Line Question Option : No Option Orientation : Vertical

Correct Marks : 2 Wrong Marks : 0

In which year, was the total expenditure (over the five heads of expenditure listed in the table above) the least ?

Options :

91394363709. 2008

91394363710. 2009

91394363711. 2010

91394363712. 2011

Question Number : 29 Question Id : 91394316215 Question Type : MCQ Option Shuffling : Yes Display Question Number : Yes
Single Line Question Option : No Option Orientation : Vertical

Correct Marks : 2 Wrong Marks : 0

In which years, the percentage (%) growth of expenditure on salary (as compared to the previous year), was more than 10% ?

Options :

91394363713. 2009 and 2010

91394363714. 2010 and 2012

91394363715. 2011 and 2012

91394363716. 2009 and 2012

Question Number : 30 Question Id : 91394316216 Question Type : MCQ Option Shuffling : Yes Display Question Number : Yes
Single Line Question Option : No Option Orientation : Vertical

Correct Marks : 2 Wrong Marks : 0

In which year, the expenditure of taxes and 'Interest on loans', was less than the expenditure on fuel etc. ?

Options :

91394363717. 2009

91394363718. 2010

91394363719. 2011

91394363720. 2012

Question Id : 91394316211 Question Type : COMPREHENSION Sub Question Shuffling Allowed : Yes Group Comprehension Questions : No

Question Numbers : (26 to 30)

Question Label : Comprehension

वर्ष	मदों का व्यय (करोड़ ₹ में)				
	वेतन	ईंधन इत्यादि	बोनस	ऋणों पर ब्याज	कर
2008	57.6	19.6	0.6	4.68	16.6
2009	68.4	22.4	0.5	6.50	21.6
2010	64.8	20.2	0.76	8.32	14.8
2011	67.2	26.6	0.74	7.28	17.6
2012	84.0	28.4	0.80	9.88	19.6

उपर्युक्त तालिका वर्ष 2008 से 2012 के दौरान एक चाय बागान के खर्च के विवरणों को दर्शाती है। यह ध्यान में रखें कि सभी व्यय करोड़ रुपये में है।

उपर्युक्त तालिका में प्रदत्त आँकड़ों के आधार पर निम्नांकित प्रश्नों के उत्तर दें।

Sub questions

Question Number : 26 Question Id : 91394316212 Question Type : MCQ Option Shuffling : Yes Display Question Number : Yes Single Line Question Option : No Option Orientation : Vertical

Correct Marks : 2 Wrong Marks : 0

वर्ष 2008 - 2012 की अवधि के दौरान “ऋणों पर ब्याज” पर औसत वार्षिक व्यय था।

Options :

91394363701. लगभग 6.33 करोड़ रुपये

91394363702. लगभग 6.88 करोड़ रुपये

91394363703. लगभग 8.32 करोड़ रुपये

91394363704. लगभग 7.33 करोड़ रुपये

Question Number : 27 Question Id : 91394316213 Question Type : MCQ Option Shuffling : Yes Display Question Number : Yes Single Line Question Option : No Option Orientation : Vertical

Correct Marks : 2 Wrong Marks : 0

वेतन की प्रतिशतता के रूप में बोनस किस वर्ष उच्चतम था?

Options :

91394363705. 2008

91394363706. 2009

91394363707. 2010

91394363708. 2011

Question Number : 28 Question Id : 91394316214 Question Type : MCQ Option Shuffling : Yes Display Question Number : Yes
Single Line Question Option : No Option Orientation : Vertical

Correct Marks : 2 Wrong Marks : 0

किस वर्ष में कुल व्यय (उपर्युक्त तालिका में सूचीबद्ध व्यय के पाँचों शीर्षों में) सबसे कम था?

Options :

91394363709. 2008

91394363710. 2009

91394363711. 2010

91394363712. 2011

Question Number : 29 Question Id : 91394316215 Question Type : MCQ Option Shuffling : Yes Display Question Number : Yes
Single Line Question Option : No Option Orientation : Vertical

Correct Marks : 2 Wrong Marks : 0

किस वर्ष में वेतन पर व्यय में प्रतिशतता वृद्धि (पिछले वर्ष की तुलना में), 10% से अधिक थी?

Options :

91394363713. 2009 और 2010

91394363714. 2010 और 2012

91394363715. 2011 और 2012

91394363716. 2009 और 2012

Question Number : 30 Question Id : 91394316216 Question Type : MCQ Option Shuffling : Yes Display Question Number : Yes
Single Line Question Option : No Option Orientation : Vertical

Correct Marks : 2 Wrong Marks : 0

किस वर्ष, करों और 'ऋणों पर ब्याज' पर व्यय ईंधन इत्यादि पर व्यय की तुलना में कम था?

Options :

91394363717. 2009
 91394363718. 2010
 91394363719. 2011
 91394363720. 2012

Sub-Section Number: 5
 Sub-Section Id: 913943819
 Question Shuffling Allowed : Yes

Question Number : 31 Question Id : 91394316217 Question Type : MCQ Option Shuffling : Yes Display Question Number : Yes
 Single Line Question Option : No Option Orientation : Vertical
 Correct Marks : 2 Wrong Marks : 0

Two propositions are contradictory when,

Options :

91394363721. Truth of one proposition implies falsity of the other and vice versa.
91394363722. Truth of one proposition supposes the falsity of the other and vice versa.
91394363723. Truth of one proposition doesn't guarantee the falsity of the other.
91394363724. Truth of one proposition rejects the falsity of the other and vice versa.

Question Number : 31 Question Id : 91394316217 Question Type : MCQ Option Shuffling : Yes Display Question Number : Yes
 Single Line Question Option : No Option Orientation : Vertical
 Correct Marks : 2 Wrong Marks : 0

मान्यताएँ परस्पर विरोधी होती हैं जब;

Options :

91394363721. एक मान्यता का सत्य दूसरे की मिथ्यता बताता है और विलोमतः ऐसा होता है।
91394363722. एक मान्यता का सत्य दूसरे की मिथ्यता का सुझाव देता है और विलोमतः ऐसा होता है।
91394363723. एक मान्यता का सत्य दूसरे की मिथ्यता की गारंटी नहीं देता।
91394363724. एक मान्यता का सत्य दूसरे की मिथ्यता को रद्द करता है और विलोमतः ऐसा होता है।

Question Number : 32 Question Id : 91394316218 Question Type : MCQ Option Shuffling : Yes Display Question Number : Yes
Single Line Question Option : No Option Orientation : Vertical

Correct Marks : 2 Wrong Marks : 0

Among the following identify two statements which are in such a relation that the truth of one implies the truth of the other, but **not** conversely.

Statements :

- (a) All plastics are synthetic.
- (b) Some plastics are synthetic.
- (c) Some plastics are not synthetic.
- (d) No plastics are synthetic.

Code :

Options :

91394363725. (a) and (b)

91394363726. (a) and (c)

91394363727. (a) and (d)

91394363728. (b) and (d)

Question Number : 32 Question Id : 91394316218 Question Type : MCQ Option Shuffling : Yes Display Question Number : Yes
Single Line Question Option : No Option Orientation : Vertical

Correct Marks : 2 Wrong Marks : 0

निम्नलिखित में से ऐसे दो कथनों की पहचान करें जो ऐसे संबंध में हैं कि एक का सत्य दूसरे के सत्य को बताता है परंतु विलोमतः ऐसा नहीं होता है।

कथन :

- (a) सभी प्लास्टिक संश्लिष्ट हैं।
- (b) कुछ प्लास्टिक संश्लिष्ट हैं।
- (c) कुछ प्लास्टिक संश्लिष्ट नहीं हैं।
- (d) कोई प्लास्टिक संश्लिष्ट नहीं है।

कूट :

Options :

91394363725. (a) और (b)

91394363726. (a) और (c)

91394363727. (a) और (d)

91394363728. (b) और (d)

Question Number : 33 Question Id : 91394316219 Question Type : MCQ Option Shuffling : Yes Display Question Number : Yes
Single Line Question Option : No Option Orientation : Vertical
Correct Marks : 2 Wrong Marks : 0

Identify the argument which involves a leap from the known to the unknown.

Options :

91394363729. Deductive argument

91394363730. Reductive argument

91394363731. Inductive argument

91394363732. Analogical argument

Question Number : 33 Question Id : 91394316219 Question Type : MCQ Option Shuffling : Yes Display Question Number : Yes
Single Line Question Option : No Option Orientation : Vertical
Correct Marks : 2 Wrong Marks : 0

उस तर्क की पहचान करें जिसमें ज्ञात से अज्ञात तक का गमन शामिल है :

Options :

91394363729. निगमनात्मक तर्क

91394363730. उपचयात्मक तर्क

91394363731. आगमनात्मक तर्क

91394363732. सादृश्यपरक तर्क

Question Number : 34 Question Id : 91394316220 Question Type : MCQ Option Shuffling : Yes Display Question Number : Yes
Single Line Question Option : No Option Orientation : Vertical
Correct Marks : 2 Wrong Marks : 0

Given below are two premises (A and B). Four conclusions are drawn from them. Select the code that states validly drawn Conclusion(s) (taking the premises individually or jointly).

Premises :

- (A) No non-literates are graduates.
 (B) All non-graduates are non-teachers.

Conclusions :

- (a) All teachers are non-literates.
 (b) All teachers are graduates.
 (c) All non-teachers are non-graduates.
 (d) No non-literate is a teacher.

Code :

Options :

91394363733. (a) and (b)

91394363734. (b), (c) and (d)

91394363735. (c) and (d)

91394363736. (b) and (d)

Question Number : 34 Question Id : 91394316220 Question Type : MCQ Option Shuffling : Yes Display Question Number : Yes
 Single Line Question Option : No Option Orientation : Vertical

Correct Marks : 2 Wrong Marks : 0

नीचे दो आधार वाक्य (A और B) दिए गए हैं। उनसे चार निष्कर्ष निकाले गए हैं। उन कूटों का चयन करें जो (आधार वाक्यों को एकल या संयुक्त रूप में लेकर) वैध रूप से निकाले गए निष्कर्षों को बताते हैं।

आधार वाक्य :

- (A) कोई भी निरक्षर स्नातक नहीं है।
 (B) सभी गैर स्नातक शिक्षकेत्तर हैं।

निष्कर्ष :

- (a) सभी शिक्षक निरक्षर हैं।
 (b) सभी शिक्षक स्नातक हैं।
 (c) सभी शिक्षकेत्तर गैर स्नातक हैं।
 (d) कोई भी निरक्षर शिक्षक नहीं है।

कूट :

Options :

91394363733. (a) और (b)

91394363734. (b), (c) और (d)

91394363735. (c) और (d)

91394363736. (b) और (d)

Question Number : 35 Question Id : 91394316221 Question Type : MCQ Option Shuffling : Yes Display Question Number : Yes
Single Line Question Option : No Option Orientation : Vertical

Correct Marks : 2 Wrong Marks : 0

The argument which claims that its conclusion is supported by its premises *conclusively* is :

Options :

91394363737. Analogical argument

91394363738. Inductive argument

91394363739. Demonstrative argument

91394363740. Deductive argument

Question Number : 35 Question Id : 91394316221 Question Type : MCQ Option Shuffling : Yes Display Question Number : Yes
Single Line Question Option : No Option Orientation : Vertical

Correct Marks : 2 Wrong Marks : 0

तर्क जो यह दावा करता है कि इसका निष्कर्ष *निर्णायक रूप से* इसके आधार वाक्य द्वारा समर्थित है; कहलाता है :

Options :

91394363737. समानतापरक तर्क

91394363738. आगमनात्मक तर्क

91394363739. प्रदर्शनात्मक तर्क

91394363740. निगमनात्मक तर्क

Question Number : 36 Question Id : 91394316222 Question Type : MCQ Option Shuffling : Yes Display Question Number : Yes
Single Line Question Option : No Option Orientation : Vertical

Correct Marks : 2 Wrong Marks : 0

If the binary equivalent of the decimal number 53 is 110101, then the binary equivalent of the decimal number 50 is given by :

Options :

91394363741. 110011

91394363742. 110010

91394363743. 110001

91394363744. 110100

Question Number : 36 Question Id : 91394316222 Question Type : MCQ Option Shuffling : Yes Display Question Number : Yes
Single Line Question Option : No Option Orientation : Vertical
Correct Marks : 2 Wrong Marks : 0

यदि दशमलव संख्या 53 का युग्म समतुल्य (बाइनरी इक्विवेलेंट) 110101 है तो दशमलव संख्या 50 का युग्म समतुल्य होगा :

Options :

91394363741. 110011

91394363742. 110010

91394363743. 110001

91394363744. 110100

Question Number : 37 Question Id : 91394316223 Question Type : MCQ Option Shuffling : Yes Display Question Number : Yes
Single Line Question Option : No Option Orientation : Vertical
Correct Marks : 2 Wrong Marks : 0

Which one of the following is **not** part of suite of products of Microsoft Office ?

Options :

91394363745. Microsoft Excel

91394363746. Microsoft PowerPoint

91394363747. Microsoft Publisher

91394363748. Microsoft Windows

Question Number : 37 Question Id : 91394316223 Question Type : MCQ Option Shuffling : Yes Display Question Number : Yes
Single Line Question Option : No Option Orientation : Vertical
Correct Marks : 2 Wrong Marks : 0

निम्नांकित में से कौन माइक्रोसॉफ्ट उत्पाद समूह (सुईट) का हिस्सा नहीं है?

Options :

91394363745. माइक्रोसॉफ्ट एक्सेल
91394363746. माइक्रोसॉफ्ट पावरप्वाइंट
91394363747. माइक्रोसॉफ्ट पब्लिशर
91394363748. माइक्रोसॉफ्ट विंडोज

Question Number : 38 Question Id : 91394316224 Question Type : MCQ Option Shuffling : Yes Display Question Number : Yes
Single Line Question Option : No Option Orientation : Vertical

Correct Marks : 2 Wrong Marks : 0

The Internet began with the development of :

Options :

91394363749. USENET
91394363750. Extranet
91394363751. ARPANET
91394363752. Intranet

Question Number : 38 Question Id : 91394316224 Question Type : MCQ Option Shuffling : Yes Display Question Number : Yes
Single Line Question Option : No Option Orientation : Vertical

Correct Marks : 2 Wrong Marks : 0

इंटरनेट की शुरुआत किसके विकास से हुई?

Options :

91394363749. यूजनेट
91394363750. एक्स्ट्रानेट
91394363751. अर्पानेट
91394363752. इंटरनेट

Question Number : 39 Question Id : 91394316225 Question Type : MCQ Option Shuffling : Yes Display Question Number : Yes
Single Line Question Option : No Option Orientation : Vertical

Correct Marks : 2 Wrong Marks : 0

RFID is an acronym for :

Options :

91394363753. Roaming Frequency Identification

91394363754. Radio Frequency Identification

91394363755. Runtime Frequency Identification

91394363756. Remote Frequency Identification

Question Number : 39 Question Id : 91394316225 Question Type : MCQ Option Shuffling : Yes Display Question Number : Yes
Single Line Question Option : No Option Orientation : Vertical

Correct Marks : 2 Wrong Marks : 0

आर.एफ.आई.डी. किसका शब्द-संक्षेप है?

Options :

91394363753. रोमिंग फ्रिक्वेंसी आइडेंटिफिकेशन

91394363754. रेडियो फ्रिक्वेंसी आइडेंटिफिकेशन

91394363755. रनटाइम फ्रिक्वेंसी आइडेंटिफिकेशन

91394363756. रिमोट फ्रिक्वेंसी आइडेंटिफिकेशन

Question Number : 40 Question Id : 91394316226 Question Type : MCQ Option Shuffling : Yes Display Question Number : Yes
Single Line Question Option : No Option Orientation : Vertical

Correct Marks : 2 Wrong Marks : 0

Bluetooth is an example of :

Options :

91394363757. PAN

91394363758. LAN

91394363759. MAN

91394363760. WAN

Question Number : 40 Question Id : 91394316226 Question Type : MCQ Option Shuffling : Yes Display Question Number : Yes
Single Line Question Option : No Option Orientation : Vertical

Correct Marks : 2 Wrong Marks : 0

ब्लूटूथ किसका उदाहरण है ?

Options :

91394363757. पी.ए.एन.
91394363758. एल.ए.एन.
91394363759. एम.ए.एन.
91394363760. डब्ल्यू.ए.एन.

Question Number : 41 Question Id : 91394316227 Question Type : MCQ Option Shuffling : Yes Display Question Number : Yes
Single Line Question Option : No Option Orientation : Vertical

Correct Marks : 2 Wrong Marks : 0

Recently in Brazil, a bacterium showed the antibiotic resistance, which was not reported previously :

Options :

91394363761. Pseudomonas species
91394363762. Salmonella species
91394363763. Klebsiella species
91394363764. Streptococcus species

Question Number : 41 Question Id : 91394316227 Question Type : MCQ Option Shuffling : Yes Display Question Number : Yes
Single Line Question Option : No Option Orientation : Vertical

Correct Marks : 2 Wrong Marks : 0

हाल ही में ब्राजील में किस जीवाणु में प्रति-जैविक (एंटीबायोटिक) प्रतिरोध दिखाई दिया जो पहले ज्ञात नहीं था :

Options :

91394363761. स्यूडोमोनस स्पीसीज
91394363762. सैल्मोनेला स्पीसीज
91394363763. क्लेबसिला स्पीसीज
91394363764. स्ट्रेप्टोकॉक्कस स्पीसीज

Question Number : 42 Question Id : 91394316228 Question Type : MCQ Option Shuffling : Yes Display Question Number : Yes
Single Line Question Option : No Option Orientation : Vertical
Correct Marks : 2 Wrong Marks : 0

One of the following has a positive human influence on the environment :

Options :

91394363765. Deforestation
91394363766. Over population
91394363767. Pollution
91394363768. Conservation

Question Number : 42 Question Id : 91394316228 Question Type : MCQ Option Shuffling : Yes Display Question Number : Yes
Single Line Question Option : No Option Orientation : Vertical
Correct Marks : 2 Wrong Marks : 0

निम्नलिखित में से किसका पर्यावरण पर सकारात्मक मानव-प्रभाव है ?

Options :

91394363765. वनों की कटाई
91394363766. अत्यधिक आबादी
91394363767. प्रदूषण
91394363768. संरक्षण

Question Number : 43 Question Id : 91394316229 Question Type : MCQ Option Shuffling : Yes Display Question Number : Yes
Single Line Question Option : No Option Orientation : Vertical
Correct Marks : 2 Wrong Marks : 0

Assertion (A) : The environmental impact of soil erosion can best be mitigated by removing vegetative cover only from the specific site on which construction is to take place.

Reason (R) : The environmental impact of soil erosion can also be mitigated by disturbing the vegetation in adjacent areas as little as possible.

Code :

Options :

91394363769. Both (A) and (R) are true and (R) is the correct explanation of (A)

91394363770. Both (A) and (R) are true but (R) is not the correct explanation of (A)
91394363771. (A) is true, but (R) is false
91394363772. (A) is false, but (R) is true

Question Number : 43 Question Id : 91394316229 Question Type : MCQ Option Shuffling : Yes Display Question Number : Yes
Single Line Question Option : No Option Orientation : Vertical

Correct Marks : 2 Wrong Marks : 0

अभिकथन (A) : मृदा अपरदन के पर्यावरणीय प्रभाव को केवल निर्माण कार्य के लिए नियत स्थल विशेष से वनस्पति को हटाकर बहुत अधिक कम किया जा सकता है।

तर्क (R) : मृदा अपरदन के पर्यावरणीय प्रभाव को समीपवर्ती क्षेत्रों में वनस्पति में परिवर्तन लाकर भी कम किया जा सकता है।

कूट :

Options :

91394363769. (A) और (R) दोनों सही हैं, और (R) (A) की सही व्याख्या है।
91394363770. (A) और (R) दोनों सही हैं, किन्तु (R) (A) की सही व्याख्या नहीं है।
91394363771. (A) सही है, किन्तु (R) गलत है।
91394363772. (A) गलत है, किन्तु (R) सही है।

Question Number : 44 Question Id : 91394316230 Question Type : MCQ Option Shuffling : Yes Display Question Number : Yes
Single Line Question Option : No Option Orientation : Vertical

Correct Marks : 2 Wrong Marks : 0

Assertion (A) : Hydropower is an exhaustible energy resource.

Reason (R) : The power of falling water would neither diminish nor get exhausted.

Code :

Options :

91394363773. Both (A) and (R) are true and (R) is the correct explanation of (A)
91394363774. Both (A) and (R) are true but (R) is not, the correct explanation of (A)
91394363775. (A) is true, but (R) is false
91394363776. Both (A) and (R) are false

Question Number : 44 Question Id : 91394316230 Question Type : MCQ Option Shuffling : Yes Display Question Number : Yes
Single Line Question Option : No Option Orientation : Vertical
Correct Marks : 2 Wrong Marks : 0

अभिकथन (A) : जलविद्युत ऊर्जा का समाप्त होने वाला संसाधन है।

तर्क (R) : गिरते हुए जल की शक्ति ना तो कम होगी ना ही समाप्त होगी।

कूट :

Options :

91394363773. (A) और (R) दोनों सही हैं और (R), (A) की सही व्याख्या है।

91394363774. (A) और (R) दोनों सही हैं किन्तु (R), (A) की सही व्याख्या नहीं है।

91394363775. (A) सही है, किन्तु (R) गलत है।

91394363776. (A) और (R) दोनों गलत हैं।

Question Number : 45 Question Id : 91394316231 Question Type : MCQ Option Shuffling : Yes Display Question Number : Yes
Single Line Question Option : No Option Orientation : Vertical
Correct Marks : 2 Wrong Marks : 0

In the scheme of life, soil is an essential resource of life, as it plays the following roles.

- (a) It is a reservoir of carbon.
- (b) It is the medium for growth of food and energy for the animal world.
- (c) It provides oxygen to the biotic community.
- (d) It is a natural reservoir for the huge amount of water

Select the correct answer from the above :

Options :

91394363777. (a), (b) and (c)

91394363778. (a), (b) and (d)

91394363779. (b), (c) and (d)

91394363780. (a), (c) and (d)

Question Number : 45 Question Id : 91394316231 Question Type : MCQ Option Shuffling : Yes Display Question Number : Yes
Single Line Question Option : No Option Orientation : Vertical
Correct Marks : 2 Wrong Marks : 0

जीवन में मृदा जीवन एक आवश्यक संसाधन है क्योंकि इसकी भूमिका इस प्रकार है :

- (a) यह कार्बन का भण्डार है।
- (b) यह जन्तु जगत के निमित्त खाद्य और ऊर्जा की संवृद्धि का माध्यम है।
- (c) इससे जैविक समुदाय को ऑक्सीजन मिलती है।
- (d) यह जल की बड़ी मात्रा का नैसर्गिक भण्डार है।

उपर्युक्त में से सही विकल्प चुनिए :

Options :

91394363777. (a), (b) और (c)

91394363778. (a), (b) और (d)

91394363779. (b), (c) और (d)

91394363780. (a), (c) और (d)

Question Number : 46 Question Id : 91394316232 Question Type : MCQ Option Shuffling : Yes Display Question Number : Yes
Single Line Question Option : No Option Orientation : Vertical

Correct Marks : 2 Wrong Marks : 0

In terms of year of establishment, which open university is the youngest among the following (established most recently) :

Options :

91394363781. Tamil Nadu Open University, Tamil Nadu

91394363782. Odisha State Open University, Odisha

91394363783. Krishna Kanta Handique State Open University, Assam

91394363784. Pt. Sunderlal Sharma Open University, Chattisgarh

Question Number : 46 Question Id : 91394316232 Question Type : MCQ Option Shuffling : Yes Display Question Number : Yes
Single Line Question Option : No Option Orientation : Vertical

Correct Marks : 2 Wrong Marks : 0

स्थापना के वर्ष के लिहाज से निम्नांकित में से किस मुक्त विश्वविद्यालय की स्थापना सबसे बाद में हुई ?

Options :

91394363781. तमिलनाडु मुक्त विश्वविद्यालय, तमिलनाडु
91394363782. ओडिशा राज्य मुक्त विश्वविद्यालय, ओडिशा
91394363783. कृष्णाकांत हांडीक राज्य मुक्त विश्वविद्यालय, असम
91394363784. पंडित सुंदरलाल शर्मा मुक्त विश्वविद्यालय, छत्तीसगढ़

Question Number : 47 Question Id : 91394316233 Question Type : MCQ Option Shuffling : Yes Display Question Number : Yes
Single Line Question Option : No Option Orientation : Vertical
Correct Marks : 2 Wrong Marks : 0

Match the following :

Set - I

- (a) Swayam Prabha
(b) GIAN (Global institute of Academic Network)
(c) Gyan Vani
(d) Gyan darshan
(e) Gyandhara

Set - II

- (i) FM education radio network
(ii) Internet audio counselling service
(iii) Free DTH channel for education
(iv) Talent pool of scientists and entrepreneurs for engagement with Indian higher education institution
(v) Educational Television Channel

Code :

(a) (b) (c) (d) (e)

Options :

91394363785. (i) (ii) (v) (iv) (iii)
91394363786. (ii) (iii) (iv) (i) (v)
91394363787. (iii) (iv) (i) (v) (ii)
91394363788. (v) (iii) (ii) (iv) (i)

Question Number : 47 Question Id : 91394316233 Question Type : MCQ Option Shuffling : Yes Display Question Number : Yes
Single Line Question Option : No Option Orientation : Vertical
Correct Marks : 2 Wrong Marks : 0

निम्नांकित को सुमेलित करें :

समूह - I

- (a) स्वयं प्रभा
 (b) जी.आई.ए.एन. (ग्लोबल इंस्टीट्यूट ऑफ एकेडमिक नेटवर्क)
 (c) ज्ञान वाणी
 (d) ज्ञान दर्शन
 (e) ज्ञानधारा

समूह - II

- (i) एफ.एम. शिक्षा रेडियो नेटवर्क
 (ii) इंटरनेट श्रव्य परामर्श सेवा
 (iii) शिक्षा के लिए निःशुल्क डी.टी.एच. चैनल
 (iv) भारतीय उच्चतर शिक्षा संस्थानों के साथ मिलकर काम करने के लिए वैज्ञानिक और उद्यमियों का प्रतिभा पूल
 (v) शैक्षिक टेलीविजन चैनल

कूट :

- (a) (b) (c) (d) (e)

Options :

91394363785. (i) (ii) (v) (iv) (iii)

91394363786. (ii) (iii) (iv) (i) (v)

91394363787. (iii) (iv) (i) (v) (ii)

91394363788. (v) (iii) (ii) (iv) (i)

Question Number : 48 Question Id : 91394316234 Question Type : MCQ Option Shuffling : Yes Display Question Number : Yes
 Single Line Question Option : No Option Orientation : Vertical

Correct Marks : 2 Wrong Marks : 0

The institutions of eminence tag granted by the union government in public sector are :

- (a) IIT, Delhi
 (b) IIT, Bombay
 (c) Jawaharlal Nehru University, Delhi
 (d) University of Hyderabad
 (e) Pondicherry University
 (f) Indian Institute of Science

Code :

Options :

91394363789. (a), (b), (d) and (e) only

91394363790. (b), (c), (e) and (f) only

91394363791. (a), (b) and (f) only

91394363792. (c), (d), (e) and (f) only

Question Number : 48 Question Id : 91394316234 Question Type : MCQ Option Shuffling : Yes Display Question Number : Yes
Single Line Question Option : No Option Orientation : Vertical
Correct Marks : 2 Wrong Marks : 0

भारत सरकार ने सार्वजनिक क्षेत्र में किन्हें सर्वोत्कृष्ट संस्थान का दर्जा दिया है ?

- (a) आई.आई.टी, दिल्ली
- (b) आई.आई.टी, बॉम्बे
- (c) जवाहरलाल नेहरू विश्वविद्यालय, दिल्ली
- (d) हैदराबाद विश्वविद्यालय
- (e) पाण्डिचेरी विश्वविद्यालय
- (f) भारतीय विज्ञान संस्थान

कूट :

Options :

91394363789. सिर्फ (a), (b), (d) और (e)

91394363790. सिर्फ (b), (c), (e) और (f)

91394363791. सिर्फ (a), (b) और (f)

91394363792. सिर्फ (c), (d), (e) और (f)

Question Number : 49 Question Id : 91394316235 Question Type : MCQ Option Shuffling : Yes Display Question Number : Yes
Single Line Question Option : No Option Orientation : Vertical
Correct Marks : 2 Wrong Marks : 0

Which among the following was launched on 2 October 1978 (the birthday of Mahatma Gandhi) ?

Options :

91394363793. National Adult Education Programme

91394363794. EduSAT

91394363795. First educational radio channel

91394363796. 10 + 2 + 3 Scheme

Question Number : 49 Question Id : 91394316235 Question Type : MCQ Option Shuffling : Yes Display Question Number : Yes
Single Line Question Option : No Option Orientation : Vertical
Correct Marks : 2 Wrong Marks : 0

निम्नांकित में से किसे 2 अक्टूबर, 1978 (महात्मा गाँधी का जन्म दिवस) को प्रारंभ किया गया था ?

Options :

91394363793. राष्ट्रीय प्रौढ़ शिक्षा कार्यक्रम

91394363794. एडुसैट

91394363795. प्रथम शैक्षिक रेडियो चैनल

91394363796. 10 + 2 + 3 योजना

Question Number : 50 Question Id : 91394316236 Question Type : MCQ Option Shuffling : Yes Display Question Number : Yes
Single Line Question Option : No Option Orientation : Vertical
Correct Marks : 2 Wrong Marks : 0

On the recommendations of which commission, 10 + 2 + 3 structure was incorporated in the statement of National Policy on Education, 1968 ?

Options :

91394363797. Kothari Commission

91394363798. Mudaliar Commission

91394363799. Ramamurti Commission

91394363800. Mandal Commission

Question Number : 50 Question Id : 91394316236 Question Type : MCQ Option Shuffling : Yes Display Question Number : Yes
Single Line Question Option : No Option Orientation : Vertical
Correct Marks : 2 Wrong Marks : 0

किस आयोग की सिफारिश पर 10 + 2 + 3 संरचना, राष्ट्रीय शिक्षा नीति, 1968 के वक्तव्य में शामिल की गई थी ?

Options :

91394363797. कोठारी आयोग

91394363798. मुदालियर आयोग

91394363799. राममूर्ति आयोग

91394363800. मंडल आयोग

Paper II

Group Number :	2
Group Id :	913943214
Group Maximum Duration :	120
Group Minimum Duration :	120
Revisit allowed for view? :	No
Revisit allowed for edit? :	No
Break time:	0
Group Marks:	200

15 Population Studies

Section Id :	913943214
Section Number :	1
Section type :	Online
Mandatory or Optional:	Mandatory
Number of Questions:	90
Number of Questions to be attempted:	90
Section Marks:	200
Display Number Panel:	Yes
Group All Questions:	No

Sub-Section Number:	1
Sub-Section Id:	913943820
Question Shuffling Allowed :	Yes

Question Id : 91394316237 Question Type : COMPREHENSION Sub Question Shuffling Allowed : Yes Group Comprehension Questions : No

Question Numbers : (51 to 56)

Question Label : Comprehension

Read the paragraph given below and answer questions :

Women tend to live longer than men, they represent a growing proportion of all older people. Worldwide in 2017, 55% of adults aged 60 years and over were women, a proportion that rises to 58% at age 70 and above. Ageing is sometimes assumed to be a concern mainly in countries with low birth rates, high incomes and effective geriatric health care. But in fact, the developing regions of the world are home to the majority of the older women. In 2017, there were 280 million women aged 60 years and over living in low and middle income countries, compared with 119 million in high-income countries. By 2050, 84% of the population over age 60 is expected to be living in countries currently classified as low and middle income.

Cardiovascular disease, often thought to be a 'male' problem, is the main killer of older people of both sexes. In fact, each year cardiovascular disease causes a larger number of deaths in older women than in older men – 8 million women over 60 years of age compared to 6 million men in 2004. Chronic heart disease accounts for 45% of deaths in women over 60 years of age. A further 15% of deaths are caused by cancers.

Sub questions

Question Number : 51 Question Id : 91394316238 Question Type : MCQ Option Shuffling : Yes Display Question Number : Yes
Single Line Question Option : No Option Orientation : Vertical

Correct Marks : 2 Wrong Marks : 0

What is the ratio of death due to cardiovascular disease among elderly men and women ?

Options :

91394363801. 4 : 3

91394363802. 3 : 4

91394363803. 2 : 3

91394363804. 3 : 2

Question Number : 52 Question Id : 91394316239 Question Type : MCQ Option Shuffling : Yes Display Question Number : Yes
Single Line Question Option : No Option Orientation : Vertical

Correct Marks : 2 Wrong Marks : 0

Which of the following will be the ratio of elderly population in developed vis-a-vis low and middle income countries by 2050 ?

Options :

91394363805. 15 : 85

91394363806. 16 : 84

91394363807. 17 : 83

91394363808. 18 : 82

Question Number : 53 Question Id : 91394316240 Question Type : MCQ Option Shuffling : Yes Display Question Number : Yes
Single Line Question Option : No Option Orientation : Vertical

Correct Marks : 2 Wrong Marks : 0

Which among the following statements are true ?

- (i) Women live longer than men.
- (ii) Women are more among the elderly population.
- (iii) Developed regions are the home of majority of elderly women

Choose the correct answer from the code given below :

Code :

Options :

- 91394363809. Only (i) and (ii) are true.
- 91394363810. Only (i) and (iii) are true.
- 91394363811. Only (ii) and (iii) are true.
- 91394363812. All (i), (ii) and (iii) are true.

Question Number : 54 Question Id : 91394316241 Question Type : MCQ Option Shuffling : Yes Display Question Number : Yes
Single Line Question Option : No Option Orientation : Vertical

Correct Marks : 2 Wrong Marks : 0

What percentage of deaths among the elderly women are occurring due to non-cancerous diseases ?

Options :

- 91394363813. 55
- 91394363814. 65
- 91394363815. 75
- 91394363816. 85

Question Number : 55 Question Id : 91394316242 Question Type : MCQ Option Shuffling : Yes Display Question Number : Yes
Single Line Question Option : No Option Orientation : Vertical

Correct Marks : 2 Wrong Marks : 0

Which among the following will be used to find out the percentage of elderly women living in low and middle income countries ?

Note: For this question, discrepancy is found in question/answer. So, this question is ignored for all candidates.

Options :

$$91394363817. \frac{115}{385} \times 100$$

$$91394363818. \frac{270}{385} \times 100$$

$$91394363819. \frac{385}{270} \times 100$$

$$91394363820. \frac{270}{115} \times 100$$

Question Number : 56 Question Id : 91394316243 Question Type : MCQ Option Shuffling : Yes Display Question Number : Yes
Single Line Question Option : No Option Orientation : Vertical

Correct Marks : 2 Wrong Marks : 0

Which among the following arrangement of causes of death among elderly women is correct in descending (high to low) order ?

Note: For this question, discrepancy is found in question/answer. So, this question is ignored for all candidates.

Options :

91394363821. Chronic condition, cancer, other diseases

91394363822. Other diseases, chronic condition, cancer

91394363823. Cancer, chronic condition, other diseases

91394363824. Cancer, other diseases, chronic condition

Question Id : 91394316237 Question Type : COMPREHENSION Sub Question Shuffling Allowed : Yes Group Comprehension Questions : No

Question Numbers : (51 to 56)

Question Label : Comprehension

नीचे दिए गए अनुच्छेद को पढ़िए और प्रश्नों के उत्तर दीजिए :

महिलाओं में पुरुषों की तुलना में ज्यादा लंबे समय तक जीने की प्रवृत्ति देखी जाती है। सभी वृद्ध लोगों की संख्या में उनका अनुपात उत्तरोत्तर बढ़ता जा रहा है। वर्ष 2017 में विश्व भर में 60 वर्ष और उससे अधिक आयु के वयस्कों में 55% महिलाएँ थीं और 70 वर्ष एवं उससे अधिक आयु के वयस्कों में उनका अनुपात बढ़कर 58% हो जाता है। वृद्धावस्था को मुख्यतः कभी-कभी न्यून जन्म दर, उच्च आय और प्रभावी वृद्ध स्वास्थ्य परिचर्या वाले देशों में चिंता का विषय मान लिया जाता है। परन्तु, वास्तव में अधिकांश वृद्ध महिलाएँ विश्व के विकासशील क्षेत्रों में रहती हैं। वर्ष 2017 में, 60 वर्ष और उससे अधिक आयु की 280 मिलियन महिलाएँ निम्न और मध्यम आय वाले देशों में रह रही थीं, जब कि उच्च आय वाले देशों में इनकी संख्या 119 मिलियन थी। ऐसी आशा है कि वर्ष 2050 तक 60 वर्ष से अधिक आयु वाली जनसंख्या का 84% हिस्सा उन देशों में रह रहा होगा जिन्हें वर्तमान में निम्न और मध्यम आय वाले देशों के रूप में वर्गीकृत किया गया है।

हृदयवाहिनी संबंधी रोग, जिसे प्रायः 'पुरुष' समस्या माना जाता है, दोनों लिंगों के वृद्ध लोगों की मौत का मुख्य कारण है। वास्तव में, प्रति वर्ष हृदयवाहिनी संबंधी रोग के कारण वृद्ध पुरुषों की तुलना में वृद्ध महिलाओं की मौतें ज्यादा संख्या में होती हैं – वर्ष 2004 में 60 वर्ष से अधिक आयु के 6 मिलियन पुरुषों की मौतों की तुलना में 8 मिलियन महिलाओं की मौतें हुईं। 60 वर्ष से अधिक आयु की महिलाओं की मौतों में 45% मौतें जीर्ण हृदय रोग के कारण होती हैं और 15% मौतें कैंसर के कारण होती हैं।

Sub questions

Question Number : 51 Question Id : 91394316238 Question Type : MCQ Option Shuffling : Yes Display Question Number : Yes
Single Line Question Option : No Option Orientation : Vertical
Correct Marks : 2 Wrong Marks : 0

वृद्ध पुरुषों और महिलाओं में हृदयवाहिनी संबंधी रोगों के कारण होने वाली मौतों का अनुपात क्या है ?

Options :

91394363801. 4 : 3

91394363802. 3 : 4

91394363803. 2 : 3

91394363804. 3 : 2

Question Number : 52 Question Id : 91394316239 Question Type : MCQ Option Shuffling : Yes Display Question Number : Yes
Single Line Question Option : No Option Orientation : Vertical
Correct Marks : 2 Wrong Marks : 0

वर्ष 2050 तक विकसित देशों की तुलना में निम्न और मध्यम आय वाले देशों में वृद्ध लोगों की संख्या का अनुपात निम्नलिखित में से क्या होगा ?

Options :

91394363805. 15 : 85

91394363806. 16 : 84

91394363807. 17 : 83

91394363808. 18 : 82

Question Number : 53 Question Id : 91394316240 Question Type : MCQ Option Shuffling : Yes Display Question Number : Yes
Single Line Question Option : No Option Orientation : Vertical
Correct Marks : 2 Wrong Marks : 0

निम्नलिखित में से कौन-से कथन सही हैं ?

- (i) महिलाएँ पुरुषों से ज्यादा लम्बे समय तक जीवित रहती हैं ।
- (ii) वृद्ध लोगों में महिलाओं की संख्या ज्यादा है ।
- (iii) अधिकांश वृद्ध महिलाएँ विकसित देशों में रहती हैं ।

नीचे दिए गए कूट में से सही उत्तर को चुनिए :

कूट :

Options :

91394363809. केवल (i) और (ii) सही हैं ।

91394363810. केवल (i) और (iii) सही हैं ।

91394363811. केवल (ii) और (iii) सही हैं ।

91394363812. (i), (ii) और (iii) सभी सही हैं ।

Question Number : 54 Question Id : 91394316241 Question Type : MCQ Option Shuffling : Yes Display Question Number : Yes
Single Line Question Option : No Option Orientation : Vertical
Correct Marks : 2 Wrong Marks : 0

वृद्ध महिलाओं की मौतों में कितनी प्रतिशत मौतें कैंसर से इतर रोगों के कारण होती हैं ?

Options :

91394363813. 55

91394363814. 65

91394363815. 75

91394363816. 85

Question Number : 55 Question Id : 91394316242 Question Type : MCQ Option Shuffling : Yes Display Question Number : Yes
Single Line Question Option : No Option Orientation : Vertical
Correct Marks : 2 Wrong Marks : 0

न्यून और मध्यम आय वाले देशों में रहने वाली वृद्ध महिलाओं का प्रतिशत जानने के लिए निम्नलिखित में से किसका प्रयोग किया जाएगा ?

Note: For this question, discrepancy is found in question/answer. So, this question is ignored for all candidates.

Options :

91394363817. $\frac{115}{385} \times 100$

91394363818. $\frac{270}{385} \times 100$

91394363819. $\frac{385}{270} \times 100$

91394363820. $\frac{270}{115} \times 100$

Question Number : 56 Question Id : 91394316243 Question Type : MCQ Option Shuffling : Yes Display Question Number : Yes
Single Line Question Option : No Option Orientation : Vertical

Correct Marks : 2 Wrong Marks : 0

वृद्ध महिलाओं की मौत के कारणों की निम्नलिखित क्रम व्यवस्थाओं में से कौन-सी क्रम व्यवस्था अवरोही (उच्चतर से न्यूनतर) क्रम में सही है ?

Note: For this question, discrepancy is found in question/answer. So, this question is ignored for all candidates.

Options :

91394363821. जीर्ण दशा, कैंसर, अन्य रोग

91394363822. अन्य रोग, जीर्ण दशा, कैंसर

91394363823. कैंसर, जीर्ण दशा, अन्य रोग

91394363824. कैंसर, अन्य रोग, जीर्ण दशा

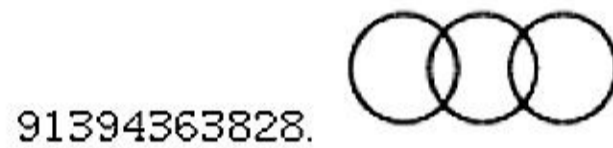
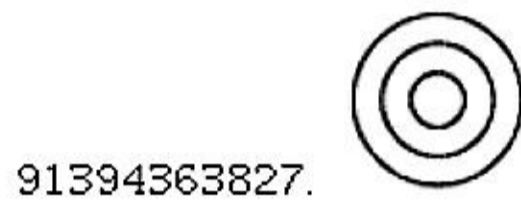
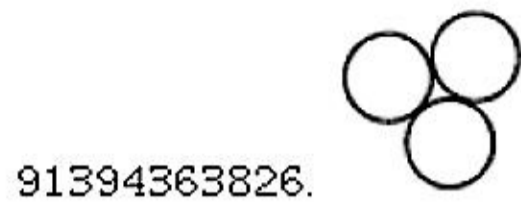
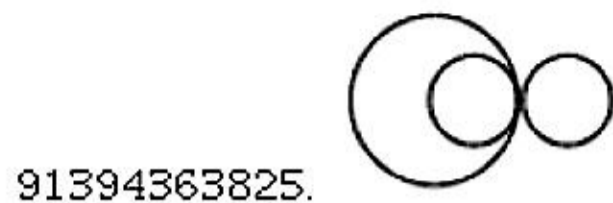
Sub-Section Number: 2
Sub-Section Id: 913943821
Question Shuffling Allowed : Yes

Question Number : 57 Question Id : 91394316244 Question Type : MCQ Option Shuffling : Yes Display Question Number : Yes
Single Line Question Option : No Option Orientation : Vertical

Correct Marks : 2 Wrong Marks : 0

Which among the following diagrams indicates the best relation between cardiovascular diseases, road accidents and cholera ?

Options :

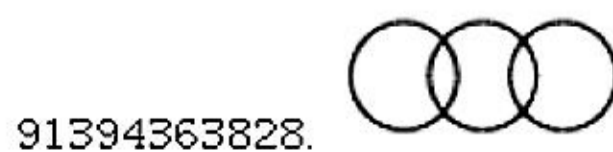
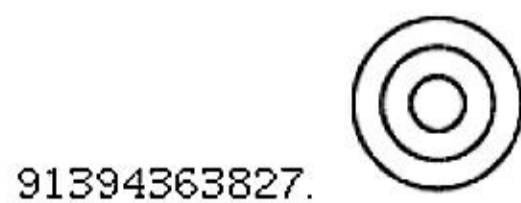
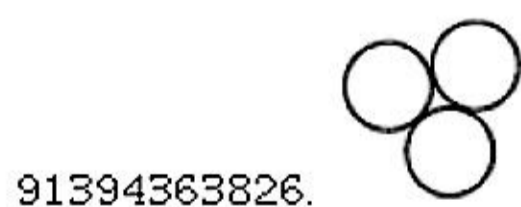


Question Number : 57 Question Id : 91394316244 Question Type : MCQ Option Shuffling : Yes Display Question Number : Yes
Single Line Question Option : No Option Orientation : Vertical

Correct Marks : 2 Wrong Marks : 0

निम्नलिखित आरेखों में से कौन-सा आरेख हृदयवाहिनी संबंधी रोगों, सड़क दुर्घटनाओं और हैजा के बीच बेहतरीन संबंध दर्शाता है ?

Options :



Question Number : 58 Question Id : 91394316245 Question Type : MCQ Option Shuffling : Yes Display Question Number : Yes
Single Line Question Option : No Option Orientation : Vertical

Correct Marks : 2 Wrong Marks : 0

Which one among the following important developments did **not** take place in the area of population studies in 19th and 20th centuries ?

Options :

91394363829. The development of probability theory in Statistics
91394363830. The beginning of Census operations
91394363831. Establishment of the system of Civil Registration
91394363832. The beginning of demographic surveys for collection of data

Question Number : 58 Question Id : 91394316245 Question Type : MCQ Option Shuffling : Yes Display Question Number : Yes
Single Line Question Option : No Option Orientation : Vertical

Correct Marks : 2 Wrong Marks : 0

19वीं और 20वीं शताब्दियों में जनसंख्या अध्ययन के क्षेत्र में निम्नलिखित में से कौन-से महत्वपूर्ण घटनाक्रम घटित नहीं हुए ?

Options :

91394363829. सांख्यिकी में प्रायिकता सिद्धांत का विकास
91394363830. जनगणना अभियानों की शुरुआत
91394363831. सिविल पंजीकरण प्रणाली की स्थापना
91394363832. आंकड़ों के संग्रहण के लिए जनांकिकीय सर्वेक्षणों की शुरुआत

Question Number : 59 Question Id : 91394316246 Question Type : MCQ Option Shuffling : Yes Display Question Number : Yes
Single Line Question Option : No Option Orientation : Vertical

Correct Marks : 2 Wrong Marks : 0

Match the important milestones/events in India's Family Welfare Program shown in List I with their dates in List II.

List I	List II
(a) MTP Act	(i) 1971
(b) Target free approach in programme	(ii) 1977
(c) Family Planning Programme named as Family Welfare	(iii) 1996
(d) National Population Policy	(iv) 2000
(e) National Health Mission	(v) 2013

Code :

Options :

91394363833. (a)–(i), (b)–(iii), (c)–(ii), (d)–(iv), (e)–(v)

91394363834. (a)–(iii), (b)–(v), (c)–(ii), (d)–(iv), (e)–(i)

91394363835. (a)–(ii), (b)–(i), (c)–(v), (d)–(iii), (e)–(iv)

91394363836. (a)–(i), (b)–(ii), (c)–(iii), (d)–(iv), (e)–(v)

Question Number : 59 Question Id : 91394316246 Question Type : MCQ Option Shuffling : Yes Display Question Number : Yes
Single Line Question Option : No Option Orientation : Vertical

Correct Marks : 2 Wrong Marks : 0

सूची I के भारत के परिवार कल्याण कार्यक्रम की महत्वपूर्ण परिघटनाओं का सूची II की उनकी तिथियों से मिलान कीजिए ।

सूची I	सूची II
(a) एम.टी.पी. अधिनियम	(i) 1971
(b) कार्यक्रम में लक्ष्य रहित दृष्टिकोण	(ii) 1977
(c) परिवार नियोजन कार्यक्रम का नामकरण परिवार कल्याण किया गया	(iii) 1996
(d) राष्ट्रीय जनसंख्या नीति	(iv) 2000
(e) राष्ट्रीय स्वास्थ्य मिशन	(v) 2013

कूट :

Options :

91394363833. (a)–(i), (b)–(iii), (c)–(ii), (d)–(iv), (e)–(v)

91394363834. (a)–(iii), (b)–(v), (c)–(ii), (d)–(iv), (e)–(i)

91394363835. (a)–(ii), (b)–(i), (c)–(v), (d)–(iii), (e)–(iv)

91394363836. (a)–(i), (b)–(ii), (c)–(iii), (d)–(iv), (e)–(v)

Question Number : 60 Question Id : 91394316247 Question Type : MCQ Option Shuffling : Yes Display Question Number : Yes
Single Line Question Option : No Option Orientation : Vertical

Correct Marks : 2 Wrong Marks : 0

Which among the following States had the largest share of population in the age group 0 – 14 years in 2011 ?

Options :

91394363837. Bihar

91394363838. Madhya Pradesh

91394363839. Chhattisgarh

91394363840. Jharkhand

Question Number : 60 Question Id : 91394316247 Question Type : MCQ Option Shuffling : Yes Display Question Number : Yes
Single Line Question Option : No Option Orientation : Vertical
Correct Marks : 2 Wrong Marks : 0

निम्नलिखित में से किस राज्य में 2011 में 0 – 14 वर्ष के आयु समूह में जनसंख्या का सबसे बड़ा भाग था ?

Options :

91394363837. बिहार

91394363838. मध्य प्रदेश

91394363839. छत्तीसगढ़

91394363840. झारखंड

Question Number : 61 Question Id : 91394316248 Question Type : MCQ Option Shuffling : Yes Display Question Number : Yes
Single Line Question Option : No Option Orientation : Vertical
Correct Marks : 2 Wrong Marks : 0

Which of the following assumptions is *not* true about Life table ?

Options :

91394363841. Life table is a life history of a hypothetical group of people (cohort).

91394363842. The life table cohort is “closed” against migration ‘in’ or ‘out’.

91394363843. At each age, deaths are evenly distributed between one birthday and the next.

91394363844. People die at each age according to a schedule that is fixed in advance and does not change.

Question Number : 61 Question Id : 91394316248 Question Type : MCQ Option Shuffling : Yes Display Question Number : Yes
Single Line Question Option : No Option Orientation : Vertical
Correct Marks : 2 Wrong Marks : 0

जीवन सारणी के बारे में निम्नलिखित में से कौन-सी अवधारणा सही नहीं है ?

Options :

91394363841. जीवन सारणी लोगों के एक प्राक्कल्पित समूह (सहगण) का जीवन इतिहास है ।

91394363842. 'अंतः' और 'बाह्य' प्रजनन के प्रति जीवन सारणी सहगण "बढ़" होता है ।

91394363843. प्रत्येक आयु पर, एक जन्म दिन से अगले जन्म दिन के बीच मृत्यु का समान संवितरण होता है ।

91394363844. प्रत्येक आयु स्तर पर लोगों की मृत्यु एक अनुसूची के अनुसार होती है जो पहले से नियत होती है और जिसमें बदलाव नहीं होता है ।

Question Number : 62 Question Id : 91394316249 Question Type : MCQ Option Shuffling : Yes Display Question Number : Yes
Single Line Question Option : No Option Orientation : Vertical
Correct Marks : 2 Wrong Marks : 0

In the latest United Nations Human Development Report released on 14th September 2018, India occupied which among the following ranks ?

Options :

91394363845. 129

91394363846. 130

91394363847. 131

91394363848. 132

Question Number : 62 Question Id : 91394316249 Question Type : MCQ Option Shuffling : Yes Display Question Number : Yes
Single Line Question Option : No Option Orientation : Vertical
Correct Marks : 2 Wrong Marks : 0

14 सितम्बर, 2018 को जारी की गई नवीनतम संयुक्त राष्ट्र मानव विकास रिपोर्ट में भारत का निम्नलिखित में से कौन-सा स्थान है ?

Options :

91394363845. 129

91394363846. 130

91394363847. 131

91394363848. 132

Question Number : 63 Question Id : 91394316250 Question Type : MCQ Option Shuffling : Yes Display Question Number : Yes
 Single Line Question Option : No Option Orientation : Vertical
 Correct Marks : 2 Wrong Marks : 0

According to National Family Health Survey 2016 – 17 (NFHS-4), total fertility rate (children per woman) for India is among which of the following categories ?

Options :

91394363849. 1.5 – 1.9
91394363850. 2.0 – 2.4
91394363851. 2.5 – 2.9
91394363852. 3.0 – 3.2

Question Number : 63 Question Id : 91394316250 Question Type : MCQ Option Shuffling : Yes Display Question Number : Yes
 Single Line Question Option : No Option Orientation : Vertical
 Correct Marks : 2 Wrong Marks : 0

राष्ट्रीय परिवार स्वास्थ्य सर्वेक्षण 2016 – 17 (एन.एफ.एच.एस.-4) के अनुसार, भारत के लिए कुल प्रजनन दर (प्रति महिला बच्चों की संख्या) निम्नलिखित में से किस श्रेणी में आती है ?

Options :

91394363849. 1.5 – 1.9
91394363850. 2.0 – 2.4
91394363851. 2.5 – 2.9
91394363852. 3.0 – 3.2

Question Number : 64 Question Id : 91394316251 Question Type : MCQ Option Shuffling : Yes Display Question Number : Yes
 Single Line Question Option : No Option Orientation : Vertical
 Correct Marks : 2 Wrong Marks : 0

Match the Life table functions provided in List I to its explanation given in List II.

- | List I | List II |
|---------------|---|
| (a) ${}_nq_x$ | (i) Person-years lived at age x |
| (b) T_x | (ii) Number of persons living at the exact age x |
| (c) e_x^0 | (iii) Probability of dying between age x to x + n |
| (d) l_x | (iv) Expectancy of life at age '0' |

Code :

Options :

91394363853. (a)–(ii), (b)–(iii), (c)–(iv), (d)–(i)
91394363854. (a)–(i), (b)–(ii), (c)–(iii), (d)–(iv)
91394363855. (a)–(iii), (b)–(i), (c)–(iv), (d)–(ii)
91394363856. (a)–(ii), (b)–(i), (c)–(iii), (d)–(iv)

Question Number : 64 Question Id : 91394316251 Question Type : MCQ Option Shuffling : Yes Display Question Number : Yes
Single Line Question Option : No Option Orientation : Vertical
Correct Marks : 2 Wrong Marks : 0

सूची I में दिए गए जीवन सारणी फलनों को सूची II में दी गई उनकी व्याख्या के साथ सुमेलित कीजिए ।

सूची I	सूची II
(a) nq_x	(i) आयु x पर लिए गए व्यक्ति-वर्ष
(b) T_x	(ii) आयु x पर जीवन जी रहे व्यक्तियों की संख्या
(c) e_x^0	(iii) आयु x से $x + n$ के बीच मरने की प्रायिकता
(d) l_x	(iv) आयु '0' पर जीवन प्रत्याशा

कूट :

Options :

91394363853. (a)–(ii), (b)–(iii), (c)–(iv), (d)–(i)
91394363854. (a)–(i), (b)–(ii), (c)–(iii), (d)–(iv)
91394363855. (a)–(iii), (b)–(i), (c)–(iv), (d)–(ii)
91394363856. (a)–(ii), (b)–(i), (c)–(iii), (d)–(iv)

Question Number : 65 Question Id : 91394316252 Question Type : MCQ Option Shuffling : Yes Display Question Number : Yes
Single Line Question Option : No Option Orientation : Vertical
Correct Marks : 2 Wrong Marks : 0

Fertility theories are grouped in different categories *except*

Options :

91394363857. Biological theories
91394363858. Socio-cultural theories

91394363859. **Economic theories**

91394363860. **Behavioural theories**

Question Number : 65 Question Id : 91394316252 Question Type : MCQ Option Shuffling : Yes Display Question Number : Yes
Single Line Question Option : No Option Orientation : Vertical
Correct Marks : 2 Wrong Marks : 0

प्रजननता सिद्धान्तों को विभिन्न श्रेणियों में समूहिकृत किया जाता है सिवाय

Options :

91394363857. **जैविक सिद्धान्त**

91394363858. **सामाजिक-सांस्कृतिक सिद्धान्त**

91394363859. **आर्थिक सिद्धान्त**

91394363860. **व्यवहारगत सिद्धान्त**

Question Number : 66 Question Id : 91394316253 Question Type : MCQ Option Shuffling : Yes Display Question Number : Yes
Single Line Question Option : No Option Orientation : Vertical
Correct Marks : 2 Wrong Marks : 0

Assertion (A) : Family planning acceptance in rural areas is lower than urban areas in India.

Reason (R) : Large family size still persists in rural India.

In the context of these two statements, which one of the following is correct ?

Code :

Options :

91394363861. **(A) is true, but (R) is false.**

91394363862. **(A) is false, but (R) is true.**

91394363863. **Both (A) and (R) are true and (R) is one explanation of (A).**

91394363864. **Both (A) and (R) are true, but (R) is not an explanation of (A).**

Question Number : 66 Question Id : 91394316253 Question Type : MCQ Option Shuffling : Yes Display Question Number : Yes
Single Line Question Option : No Option Orientation : Vertical
Correct Marks : 2 Wrong Marks : 0

अधिकथन (A) : भारत में शहरी क्षेत्रों के मुकाबले ग्रामीण क्षेत्रों में परिवार नियोजन की स्वीकार्यता कम है ।

तर्क (R) : ग्रामीण भारत में अब भी परिवार बड़े होते हैं ।

उपर्युक्त दो कथनों के संदर्भ में, निम्नलिखित में से कौन-सा सही है ?

कूट :

Options :

91394363861. (A) सही है, परन्तु (R) ग़लत है ।
91394363862. (A) ग़लत है, परन्तु (R) सही है ।
91394363863. (A) और (R) दोनों सही हैं तथा (R), (A) की एक व्याख्या है ।
91394363864. (A) और (R) दोनों सही हैं, परन्तु (R), (A) की व्याख्या नहीं है ।

Question Number : 67 Question Id : 91394316254 Question Type : MCQ Option Shuffling : Yes Display Question Number : Yes
Single Line Question Option : No Option Orientation : Vertical

Correct Marks : 2 Wrong Marks : 0

Male migration rate as per the 2011 Census in India is

Options :

91394363865. Below 20 percent
91394363866. 20 – 25 percent
91394363867. 25 – 30 percent
91394363868. Above 30 percent

Question Number : 67 Question Id : 91394316254 Question Type : MCQ Option Shuffling : Yes Display Question Number : Yes
Single Line Question Option : No Option Orientation : Vertical

Correct Marks : 2 Wrong Marks : 0

2011 की जनगणना के अनुसार भारत में पुरुष प्रजनन दर है

Options :

91394363865. 20 प्रतिशत से कम
91394363866. 20 – 25 प्रतिशत
91394363867. 25 – 30 प्रतिशत

91394363868. 30 प्रतिशत से अधिक

Question Number : 68 Question Id : 91394316255 Question Type : MCQ Option Shuffling : Yes Display Question Number : Yes
Single Line Question Option : No Option Orientation : Vertical

Correct Marks : 2 Wrong Marks : 0

Arrange the following States of India in descending order (high to low) according to birth rate as shown in the latest Sample Registration System Bulletin of September 2017.

- (i) Bihar
- (ii) Uttar Pradesh
- (iii) Rajasthan
- (iv) Madhya Pradesh

Choose the correct answer from the code given below :

Code :

Options :

91394363869. (i), (ii), (iv), (iii)

91394363870. (ii), (iii), (iv), (i)

91394363871. (iii), (iv), (i), (ii)

91394363872. (iv), (i), (ii), (iii)

Question Number : 68 Question Id : 91394316255 Question Type : MCQ Option Shuffling : Yes Display Question Number : Yes
Single Line Question Option : No Option Orientation : Vertical

Correct Marks : 2 Wrong Marks : 0

सितम्बर, 2017 के नवीनतम प्रतिदर्श पंजीकरण व्यवस्था बुलेटिन में दर्शाई गई जन्म दर के अनुसार भारत के निम्नलिखित राज्यों को अवरोही (अधिक से निम्न) क्रम में व्यवस्थित कीजिए ।

- (i) बिहार
- (ii) उत्तर प्रदेश
- (iii) राजस्थान
- (iv) मध्य प्रदेश

नीचे दिए गए कूट में से सही उत्तर को चुनिए :

कूट :

Options :

91394363869. (i), (ii), (iv), (iii)

91394363870. (ii), (iii), (iv), (i)

91394363871. (iii), (iv), (i), (ii)

91394363872. (iv), (i), (ii), (iii)

Question Number : 69 Question Id : 91394316256 Question Type : MCQ Option Shuffling : Yes Display Question Number : Yes
Single Line Question Option : No Option Orientation : Vertical
Correct Marks : 2 Wrong Marks : 0

If the death rate of a stationary Life table population is 10 (per thousand), this implies a life expectancy of about

Options :

91394363873. 65 years

91394363874. 50 years

91394363875. 100 years

91394363876. 30 years

Question Number : 69 Question Id : 91394316256 Question Type : MCQ Option Shuffling : Yes Display Question Number : Yes
Single Line Question Option : No Option Orientation : Vertical
Correct Marks : 2 Wrong Marks : 0

यदि एक स्थिर जीवन सारणी जनसंख्या की मृत्यु दर 10 है (प्रति हजार), तो जीवन प्रत्याशा होगी, लगभग

Options :

91394363873. 65 वर्ष

91394363874. 50 वर्ष

91394363875. 100 वर्ष

91394363876. 30 वर्ष

Question Number : 70 Question Id : 91394316257 Question Type : MCQ Option Shuffling : Yes Display Question Number : Yes
Single Line Question Option : No Option Orientation : Vertical
Correct Marks : 2 Wrong Marks : 0

Comparison of crude birth rate of two population groups can only be done by age standardization of the birth rate because

Options :

91394363877. Age distribution of two population groups is not known.

91394363878. Different age distributions of two population groups becomes extraneous factor affecting the comparison of birth rates.

91394363879. Both the above are correct statements.

91394363880. Both the above are incorrect statements.

Question Number : 70 Question Id : 91394316257 Question Type : MCQ Option Shuffling : Yes Display Question Number : Yes
Single Line Question Option : No Option Orientation : Vertical
Correct Marks : 2 Wrong Marks : 0

दो जनसंख्या समूहों के अशोधित जन्म दर की तुलना सिर्फ जन्म दर के मानकीकरण द्वारा की जा सकती है क्योंकि

Options :

91394363877. दो जनसंख्या समूहों का आयु वितरण ज्ञात नहीं होता ।

91394363878. दो जनसंख्या समूहों का भिन्न आयु वितरण बाह्य कारक बन जाता है जो जन्म दरों की तुलना को प्रभावित करता है ।

91394363879. उपर्युक्त दोनों कथन सही हैं ।

91394363880. उपर्युक्त दोनों कथन ग़लत हैं ।

Question Number : 71 Question Id : 91394316258 Question Type : MCQ Option Shuffling : Yes Display Question Number : Yes
Single Line Question Option : No Option Orientation : Vertical
Correct Marks : 2 Wrong Marks : 0

Which among the following can be captured through the data on marginal workers in Indian Census ?

- (i) Non-availability of work throughout the year
- (ii) Availability of home-based work
- (iii) Under-utilisation of the workforce
- (iv) Flexibility in work condition

Choose the correct answer from the code given below :

Code :

Options :

91394363881. (i) and (ii) are correct

91394363882. (i) and (iii) are correct

91394363883. (i) and (iv) are correct

91394363884. (ii) and (iv) are correct

Question Number : 71 Question Id : 91394316258 Question Type : MCQ Option Shuffling : Yes Display Question Number : Yes
Single Line Question Option : No Option Orientation : Vertical

Correct Marks : 2 Wrong Marks : 0

भारतीय जनगणना में सीमांत कामगारों से संबंधित आंकड़ों के माध्यम से निम्नलिखित में से क्या प्राप्त किया जा सकता है ?

- (i) पूरे वर्ष कार्य की अनुपलब्धता
- (ii) गृह-आधारित कार्य की उपलब्धता
- (iii) कार्य-शक्ति का कम उपयोग
- (iv) कार्य परिस्थितियों में लचीलापन

नीचे दिए गए कूट में से सही उत्तर को चुनिए :

कूट :

Options :

91394363881. (i) और (ii) सही हैं

91394363882. (i) और (iii) सही हैं

91394363883. (i) और (iv) सही हैं

91394363884. (ii) और (iv) सही हैं

Question Number : 72 Question Id : 91394316259 Question Type : MCQ Option Shuffling : Yes Display Question Number : Yes
Single Line Question Option : No Option Orientation : Vertical

Correct Marks : 2 Wrong Marks : 0

The Myers' Blended Index is used to assess which among the following ?

Options :

91394363885. Mis-reporting of women with zero parity

91394363886. Omission of information on dead children

91394363887. Preference for terminal digits

91394363888. Dissimilarity of two age distribution

Question Number : 72 Question Id : 91394316259 Question Type : MCQ Option Shuffling : Yes Display Question Number : Yes
Single Line Question Option : No Option Orientation : Vertical
Correct Marks : 2 Wrong Marks : 0

मायर की मिश्रित अनुक्रमणिका का प्रयोग निम्नलिखित में से किसका आकलन करने के लिए किया जाता है ?

Options :

91394363885. शून्य पैरिटी महिलाओं की गलत रिपोर्टिंग

91394363886. मृत बच्चों के संबंध में सूचना का विलोपन

91394363887. अंत्य अंकों के लिए वरीयता

91394363888. दो आयु वितरण के बीच असमानता

Question Number : 73 Question Id : 91394316260 Question Type : MCQ Option Shuffling : Yes Display Question Number : Yes
Single Line Question Option : No Option Orientation : Vertical
Correct Marks : 2 Wrong Marks : 0

The number of 'million plus' cities in India has gone up from 35 in 2001 to _____ in 2011.

Options :

91394363889. 53

91394363890. 50

91394363891. 60

91394363892. 65

Question Number : 73 Question Id : 91394316260 Question Type : MCQ Option Shuffling : Yes Display Question Number : Yes
Single Line Question Option : No Option Orientation : Vertical
Correct Marks : 2 Wrong Marks : 0

भारत में 'दस लाख से अधिक' जनसंख्या वाले शहरों की संख्या 2001 में 35 से बढ़ कर 2011 में _____ हो गई है।

Options :

91394363889. 53

91394363890. 50

91394363891. 60

91394363892. 65

Question Number : 74 Question Id : 91394316261 Question Type : MCQ Option Shuffling : Yes Display Question Number : Yes
Single Line Question Option : No Option Orientation : Vertical
Correct Marks : 2 Wrong Marks : 0

In 1947, C.P. Blaker attempted to identify how many stages of demographic transition ?

Options :

91394363893. 3

91394363894. 4

91394363895. 5

91394363896. 6

Question Number : 74 Question Id : 91394316261 Question Type : MCQ Option Shuffling : Yes Display Question Number : Yes
Single Line Question Option : No Option Orientation : Vertical
Correct Marks : 2 Wrong Marks : 0

1947 में, सी.पी. ब्लेकर ने जनांकिकीय संक्रमण के कितने चरणों की पहचान करने का प्रयास किया था ?

Options :

91394363893. 3

91394363894. 4

91394363895. 5

91394363896. 6

Question Number : 75 Question Id : 91394316262 Question Type : MCQ Option Shuffling : Yes Display Question Number : Yes
Single Line Question Option : No Option Orientation : Vertical
Correct Marks : 2 Wrong Marks : 0

“Transfer of labour force from subsistence sector to industrial sector results in capital formation and economic development.” This proposition forms the core of

Options :

91394363897. Lewis model of migration
91394363898. Wilbur Zelinsky's model
91394363899. Everett Lee's theory
91394363900. Ravenstein's theory

Question Number : 75 Question Id : 91394316262 Question Type : MCQ Option Shuffling : Yes Display Question Number : Yes
Single Line Question Option : No Option Orientation : Vertical
Correct Marks : 2 Wrong Marks : 0

“श्रमिक बल के निर्वाह क्षेत्र से औद्योगिक क्षेत्र की ओर अंतरण के फलस्वरूप पूँजी का निर्माण और आर्थिक विकास होता है।” यह प्रस्थापना _____ का मूल है।

Options :

91394363897. लेवी का प्रजनन मॉडल
91394363898. विल्बर जेलिंस्की का मॉडल
91394363899. एवरेट ली का सिद्धांत
91394363900. रेवेन्स्टीन का सिद्धांत

Question Number : 76 Question Id : 91394316263 Question Type : MCQ Option Shuffling : Yes Display Question Number : Yes
Single Line Question Option : No Option Orientation : Vertical
Correct Marks : 2 Wrong Marks : 0

The United States of America had its first census in which among the following years ?

Options :

91394363901. 1750
91394363902. 1790
91394363903. 1801
91394363904. 1890

Question Number : 76 Question Id : 91394316263 Question Type : MCQ Option Shuffling : Yes Display Question Number : Yes
Single Line Question Option : No Option Orientation : Vertical

Correct Marks : 2 Wrong Marks : 0

संयुक्त राज्य अमेरिका की पहली जनगणना निम्नलिखित में से किस वर्ष में हुई थी ?

Options :

91394363901. 1750

91394363902. 1790

91394363903. 1801

91394363904. 1890

Question Number : 77 Question Id : 91394316264 Question Type : MCQ Option Shuffling : Yes Display Question Number : Yes
Single Line Question Option : No Option Orientation : Vertical

Correct Marks : 2 Wrong Marks : 0

Which among the following scenario indicates negative growth rate of population in the long run ?

Options :

91394363905. Net Reproduction Rate = 1

91394363906. Net Reproduction Rate < 1

91394363907. Net Reproduction Rate > 1

91394363908. Net Reproduction Rate = 0

Question Number : 77 Question Id : 91394316264 Question Type : MCQ Option Shuffling : Yes Display Question Number : Yes
Single Line Question Option : No Option Orientation : Vertical

Correct Marks : 2 Wrong Marks : 0

निम्नलिखित में से कौन-सा परिदृश्य दीर्घावधि के दौरान जनसंख्या की ऋणात्मक वृद्धि दर को संसूचित करता है ?

Options :

91394363905. निवल जनन दर = 1

91394363906. निवल जनन दर < 1

91394363907. निवल जनन दर > 1

91394363908. निवल जनन दर = 0

Question Number : 78 Question Id : 91394316265 Question Type : MCQ Option Shuffling : Yes Display Question Number : Yes
 Single Line Question Option : No Option Orientation : Vertical
 Correct Marks : 2 Wrong Marks : 0

According to Walter Christaller, trade areas of cities are

Options :

91394363909. Circular
91394363910. Hexagonal
91394363911. Octagonal
91394363912. Rectangular

Question Number : 78 Question Id : 91394316265 Question Type : MCQ Option Shuffling : Yes Display Question Number : Yes
 Single Line Question Option : No Option Orientation : Vertical
 Correct Marks : 2 Wrong Marks : 0

वाल्टर क्रिस्टालर के अनुसार, शहरों के व्यापार क्षेत्र हैं

Options :

91394363909. गोलाकार
91394363910. षड्भुजाकार
91394363911. अष्टभुजाकार
91394363912. आयताकार

Question Number : 79 Question Id : 91394316266 Question Type : MCQ Option Shuffling : Yes Display Question Number : Yes
 Single Line Question Option : No Option Orientation : Vertical
 Correct Marks : 2 Wrong Marks : 0

Assertion (A) : Depletion of natural resources affects the poor women the most.

Reason (R) : Poor rural women spend a lot of their time and energy in collecting fuel and fodder.

In the context of these two statements, which one of the following is correct ?

Code :

Options :

91394363913. Both (A) and (R) are true and (R) is the correct explanation of (A).

91394363914. Both (A) and (R) are true, but (R) is not the correct explanation of (A).

91394363915. (A) is true, but (R) is false.

91394363916. (A) is false, but (R) is true.

Question Number : 79 Question Id : 91394316266 Question Type : MCQ Option Shuffling : Yes Display Question Number : Yes
Single Line Question Option : No Option Orientation : Vertical
Correct Marks : 2 Wrong Marks : 0

अभिकथन (A) : प्राकृतिक संसाधनों के अपक्षय से गरीब महिलाएँ सबसे ज्यादा प्रभावित होती हैं ।

तर्क (R) : गरीब ग्रामीण महिलाएँ अपना बहुत सा समय और ऊर्जा ईंधन और चारा इकट्ठा करने में खर्च करती हैं ।

उपर्युक्त दो कथनों के संदर्भ में, निम्नलिखित में से कौन-सा सही है ?

कूट :

Options :

91394363913. (A) और (R) दोनों सही हैं तथा (R), (A) की सही व्याख्या है ।

91394363914. (A) और (R) दोनों सही हैं, परन्तु (R), (A) की सही व्याख्या नहीं है ।

91394363915. (A) सही है, परन्तु (R) ग़लत है ।

91394363916. (A) ग़लत है, परन्तु (R) सही है ।

Question Number : 80 Question Id : 91394316267 Question Type : MCQ Option Shuffling : Yes Display Question Number : Yes
Single Line Question Option : No Option Orientation : Vertical
Correct Marks : 2 Wrong Marks : 0

In 2016, Millenium Development Goals (MDGs) were replaced by Sustainable Development Goals (SDGs) including some new areas of concern. Which of the following is/are the newly added goals in the list ?

- (i) Climate action
- (ii) Sustainable cities and communities
- (iii) Eradication of poverty and hunger
- (iv) Gender equality and women empowerment

Choose the correct answer from the code given below :

Code :

Options :

91394363917. Only (i)

91394363918. Only (i) and (ii)

91394363919. Only (ii) and (iii)

91394363920. Only (i) and (iv)

Question Number : 80 Question Id : 91394316267 Question Type : MCQ Option Shuffling : Yes Display Question Number : Yes
Single Line Question Option : No Option Orientation : Vertical
Correct Marks : 2 Wrong Marks : 0

वर्ष 2016 में विचार के कुछ नए क्षेत्रों को शामिल करते हुए सहस्राब्दी विकास लक्ष्यों (एम.डी.जीज़) को टिकाऊ विकास लक्ष्यों (एस.डी.जीज़) से प्रतिस्थापित किया गया। निम्नलिखित में से किस/किन लक्ष्य/लक्ष्यों को इस सूची में नया जोड़ा गया है ?

- (i) जलवायु संबंधी कार्रवाई
- (ii) टिकाऊ शहर और समुदाय
- (iii) गरीबी और भूख उन्मूलन
- (iv) लैंगिक समानता और स्त्री सशक्तिकरण

नीचे दिए गए कूट में से सही उत्तर को चुनिए :

कूट :

Options :

91394363917. केवल (i)

91394363918. केवल (i) और (ii)

91394363919. केवल (ii) और (iii)

91394363920. केवल (i) और (iv)

Question Number : 81 Question Id : 91394316268 Question Type : MCQ Option Shuffling : Yes Display Question Number : Yes
Single Line Question Option : No Option Orientation : Vertical
Correct Marks : 2 Wrong Marks : 0

Which of the following 'strategic themes' were **not** included in the National Health Policy, 2000 ?

Options :

91394363921. Enhanced use of modern system of medicine

91394363922. Decentralized planning and programme implementation

91394363923. Meeting the unmet needs for family welfare services

91394363924. Increased participation of men in planned parenthood

Question Number : 81 Question Id : 91394316268 Question Type : MCQ Option Shuffling : Yes Display Question Number : Yes
Single Line Question Option : No Option Orientation : Vertical
Correct Marks : 2 Wrong Marks : 0

निम्नलिखित में से किस 'रणनीतिक थीम' को राष्ट्रीय स्वास्थ्य नीति, 2000 में शामिल नहीं किया गया था ?

Options :

91394363921. आधुनिक चिकित्सा पद्धति का अधिक उपयोग

91394363922. विकेन्द्रीकृत आयोजना और कार्यक्रम कार्यान्वयन

91394363923. परिवार कल्याण सेवाओं की अपूरित जरूरतों को पूरा करना

91394363924. सुनियोजित मातृपितृत्व में पुरुषों की बढ़ी हुई भागीदारी

Question Number : 82 Question Id : 91394316269 Question Type : MCQ Option Shuffling : Yes Display Question Number : Yes
Single Line Question Option : No Option Orientation : Vertical
Correct Marks : 2 Wrong Marks : 0

Which among the following is used to calculate approximate doubling time of a population ?

Options :

91394363925. $50 / \text{population growth rate (\%)}$

91394363926. $60 / \text{population growth rate (\%)}$

91394363927. $70 / \text{population growth rate (\%)}$

91394363928. $80 / \text{population growth rate (\%)}$

Question Number : 82 Question Id : 91394316269 Question Type : MCQ Option Shuffling : Yes Display Question Number : Yes
Single Line Question Option : No Option Orientation : Vertical
Correct Marks : 2 Wrong Marks : 0

किसी जनसंख्या के दुगुना होने के अनुमानित समय की गणना करने के लिए निम्नलिखित में से किसका प्रयोग किया जाता है ?

Options :

91394363925. 50 / जनसंख्या वृद्धि दर (%)

91394363926. 60 / जनसंख्या वृद्धि दर (%)

91394363927. 70 / जनसंख्या वृद्धि दर (%)

91394363928. 80 / जनसंख्या वृद्धि दर (%)

Question Number : 83 Question Id : 91394316270 Question Type : MCQ Option Shuffling : Yes Display Question Number : Yes
Single Line Question Option : No Option Orientation : Vertical
Correct Marks : 2 Wrong Marks : 0

Assertion (A) : A set of techniques are developed for indirect estimation of demographic parameters.

Reason (R) : Unfortunately in many countries, quality of data collected from vital registration system and census is very poor or incomplete.

In the context of these two statements, which one of the following is correct ?

Code :

Options :

91394363929. Both (A) and (R) are true and (R) is the correct explanation of (A).

91394363930. Both (A) and (R) are true, but (R) is not the correct explanation of (A).

91394363931. (A) is true, but (R) is false.

91394363932. (A) is false, but (R) is true.

Question Number : 83 Question Id : 91394316270 Question Type : MCQ Option Shuffling : Yes Display Question Number : Yes
Single Line Question Option : No Option Orientation : Vertical
Correct Marks : 2 Wrong Marks : 0

अभिकथन (A) : जनांकिकीय मानदण्डों के अप्रत्यक्ष प्राक्कलन के लिए कुछ प्रविधियों का विकास किया गया है ।

तर्क (R) : दुर्भाग्यवश बहुत से देशों में जीवन संबंधी पंजीकरण व्यवस्था और जनगणना से इकट्ठे किए गए आंकड़ों की गुणवत्ता बहुत खराब होती है या ये अपूर्ण होते हैं ।

उपर्युक्त दो कथनों के संदर्भ में, निम्नलिखित में से कौन-सा सही है ?

कूट :

Options :

91394363929. (A) और (R) दोनों सही हैं तथा (R), (A) की सही व्याख्या है ।

91394363930. (A) और (R) दोनों सही हैं, परन्तु (R), (A) की सही व्याख्या नहीं है।

91394363931. (A) सही है, परन्तु (R) ग़लत है।

91394363932. (A) ग़लत है, परन्तु (R) सही है।

Question Number : 84 Question Id : 91394316271 Question Type : MCQ Option Shuffling : Yes Display Question Number : Yes
Single Line Question Option : No Option Orientation : Vertical
Correct Marks : 2 Wrong Marks : 0

Which of the following is *not* correctly matched ?

Options :

91394363933. First Population Policy of India : 1978

91394363934. National Rural Health Mission (NRHM) : 2005

91394363935. National Family Health Survey-I (NFHS-I) : 1992 – 93

91394363936. Reproductive and Child Health Programme (RCH) : 1997

Question Number : 84 Question Id : 91394316271 Question Type : MCQ Option Shuffling : Yes Display Question Number : Yes
Single Line Question Option : No Option Orientation : Vertical
Correct Marks : 2 Wrong Marks : 0

निम्नलिखित में से कौन-सा सुमेलित नहीं है ?

Options :

91394363933. भारत की पहली जनसंख्या नीति : 1978

91394363934. राष्ट्रीय ग्रामीण स्वास्थ्य मिशन (एन.आर.एच.एम.) : 2005

91394363935. राष्ट्रीय परिवार स्वास्थ्य सर्वेक्षण-I (एन.एफ.एच.एस-I) : 1992 – 93

91394363936. जनन और बाल स्वास्थ्य कार्यक्रम (आर.सी.एच.) : 1997

Question Number : 85 Question Id : 91394316272 Question Type : MCQ Option Shuffling : Yes Display Question Number : Yes
Single Line Question Option : No Option Orientation : Vertical
Correct Marks : 2 Wrong Marks : 0

Among the following measures of fertility, which one is *not* a period measure of fertility ?

Options :

91394363937. **Crude Birth Rate**
91394363938. **General Fertility Rate**
91394363939. **Total Fertility Rate**
91394363940. **Number of children ever born**

Question Number : 85 Question Id : 91394316272 Question Type : MCQ Option Shuffling : Yes Display Question Number : Yes
Single Line Question Option : No Option Orientation : Vertical
Correct Marks : 2 Wrong Marks : 0

प्रजननता के निम्नलिखित परिमाणों में से कौन-सा वर्तमान प्रजननता परिमाण नहीं है ?

Options :

91394363937. अशोधित जन्म दर
91394363938. सामान्य प्रजनन दर
91394363939. कुल प्रजनन दर
91394363940. माता के जीवन काल के दौरान कभी भी जन्मे बच्चों की संख्या

Question Number : 86 Question Id : 91394316273 Question Type : MCQ Option Shuffling : Yes Display Question Number : Yes
Single Line Question Option : No Option Orientation : Vertical
Correct Marks : 2 Wrong Marks : 0

A modern census can be defined in terms of the following :

- (i) Well-defined territory
- (ii) Coverage of all people
- (iii) Enumeration of socio-economic characteristics at individual level
- (iv) Specified reference time period

Choose the correct answer from the code given below :

Code :

Options :

91394363941. (i), (iii) and (iv)
91394363942. (ii), (iii) and (iv)

91394363943. (i), (ii), (iii) and (iv)

91394363944. (i), (ii) and (iii)

Question Number : 86 Question Id : 91394316273 Question Type : MCQ Option Shuffling : Yes Display Question Number : Yes
Single Line Question Option : No Option Orientation : Vertical
Correct Marks : 2 Wrong Marks : 0

एक आधुनिक जनगणना को निम्नलिखित संदर्भों में परिभाषित किया जा सकता है :

- (i) सुपरिभाषित क्षेत्र
- (ii) सभी लोगों को शामिल करना
- (iii) व्यक्तिगत स्तर पर सामाजिक-आर्थिक विशेषताओं की गणना
- (iv) विशिष्ट संदर्भ काल अवधि

नीचे दिए गए कूट में से सही उत्तर को चुनिए :

कूट :

Options :

91394363941. (i), (iii) और (iv)

91394363942. (ii), (iii) और (iv)

91394363943. (i), (ii), (iii) और (iv)

91394363944. (i), (ii) और (iii)

Question Number : 87 Question Id : 91394316274 Question Type : MCQ Option Shuffling : Yes Display Question Number : Yes
Single Line Question Option : No Option Orientation : Vertical
Correct Marks : 2 Wrong Marks : 0

Which of the following schemes enhance household food security ?

- (i) Annapurna Scheme
- (ii) Targeted Public Distribution System
- (iii) National Rural Livelihood Mission
- (iv) MGNREGA

Choose the correct answer from the code given below :

Code :

Options :

91394363945. Only (i) and (ii)

91394363946. Only (ii) and (iv)

91394363947. Only (i) and (iii)

91394363948. Only (i) and (iv)

Question Number : 87 Question Id : 91394316274 Question Type : MCQ Option Shuffling : Yes Display Question Number : Yes
Single Line Question Option : No Option Orientation : Vertical
Correct Marks : 2 Wrong Marks : 0

निम्नलिखित में से कौन सी योजनाएँ घरेलू खाद्य सुरक्षा को बढ़ाती हैं ?

- (i) अन्नपूर्णा योजना
- (ii) लक्षित सार्वजनिक वितरण प्रणाली
- (iii) राष्ट्रीय ग्रामीण आजीविका मिशन
- (iv) मनरेगा (एम.जी.एन.आर.ई.जी.ए.)

नीचे दिए गए कूट में से सही उत्तर को चुनिए :

कूट :

Options :

91394363945. केवल (i) और (ii)

91394363946. केवल (ii) और (iv)

91394363947. केवल (i) और (iii)

91394363948. केवल (i) और (iv)

Question Number : 88 Question Id : 91394316275 Question Type : MCQ Option Shuffling : Yes Display Question Number : Yes
Single Line Question Option : No Option Orientation : Vertical
Correct Marks : 2 Wrong Marks : 0

Which of the following was the coverage period for 'District Level Household Survey-4' (DLHS-4) ?

Options :

91394363949. 2012 – 13

91394363950. 2010 – 11

91394363951. 2011 – 12

91394363952. 2013 – 14

Question Number : 88 Question Id : 91394316275 Question Type : MCQ Option Shuffling : Yes Display Question Number : Yes
Single Line Question Option : No Option Orientation : Vertical

Correct Marks : 2 Wrong Marks : 0

‘जिला स्तरीय गृहस्थी सर्वेक्षण-4’ (डी.एल.एच.एस-4) के लिए व्याप्ति (कवरेज) अवधि निम्नलिखित में से क्या है ?

Options :

91394363949. 2012 – 13

91394363950. 2010 – 11

91394363951. 2011 – 12

91394363952. 2013 – 14

Question Number : 89 Question Id : 91394316276 Question Type : MCQ Option Shuffling : Yes Display Question Number : Yes
Single Line Question Option : No Option Orientation : Vertical

Correct Marks : 2 Wrong Marks : 0

Disability adjusted life years (DALY) is a measure of which among the following ?

Options :

91394363953. Incidence of disease

91394363954. Prevalence of disease

91394363955. Burden of disease

91394363956. None of the above

Question Number : 89 Question Id : 91394316276 Question Type : MCQ Option Shuffling : Yes Display Question Number : Yes
Single Line Question Option : No Option Orientation : Vertical

Correct Marks : 2 Wrong Marks : 0

अक्षमता समायोजित जीवन वर्ष (डी.ए.एल.वाई.) निम्नलिखित में से किसका परिमाण है ?

Options :

91394363953. रोग का आपतन
91394363954. रोग की व्यापकता
91394363955. रोग का भार
91394363956. उपर्युक्त में से कोई नहीं

Question Number : 90 Question Id : 91394316277 Question Type : MCQ Option Shuffling : Yes Display Question Number : Yes
Single Line Question Option : No Option Orientation : Vertical
Correct Marks : 2 Wrong Marks : 0

Which of the following information is **not** included in 'Health Management Information System' under NHM/NRHM ?

Options :

91394363957. Family planning
91394363958. Immunisation
91394363959. Training to staff in health facilities
91394363960. Human resources in health

Question Number : 90 Question Id : 91394316278 Question Type : MCQ Option Shuffling : Yes Display Question Number : Yes
Single Line Question Option : No Option Orientation : Vertical
Correct Marks : 2 Wrong Marks : 0

एन.एच.एम./एन.आर.एच.एम. के तहत 'स्वास्थ्य प्रबंधन सूचना प्रणाली' में निम्नलिखित में से कौन-सा सूचना समूह शामिल नहीं है ?

Options :

91394363957. परिवार नियोजन
91394363958. टीकाकरण
91394363959. स्वास्थ्य सुविधाओं में कार्मिकों का प्रशिक्षण
91394363960. स्वास्थ्य में मानव संसाधन

Question Number : 91 Question Id : 91394316278 Question Type : MCQ Option Shuffling : Yes Display Question Number : Yes
Single Line Question Option : No Option Orientation : Vertical

Correct Marks : 2 Wrong Marks : 0

Which of the countries listed below has the lowest infant mortality rate ?

Options :

91394363961. **Japan**
91394363962. **Norway**
91394363963. **Finland**
91394363964. **Sweden**

Question Number : 91 Question Id : 91394316278 Question Type : MCQ Option Shuffling : Yes Display Question Number : Yes
Single Line Question Option : No Option Orientation : Vertical

Correct Marks : 2 Wrong Marks : 0

निम्नलिखित देशों में से किसमें शिशु मृत्यु दर सबसे कम है ?

Options :

91394363961. **जापान**
91394363962. **नॉर्वे**
91394363963. **फिनलैंड**
91394363964. **स्वीडन**

Question Number : 92 Question Id : 91394316279 Question Type : MCQ Option Shuffling : Yes Display Question Number : Yes
Single Line Question Option : No Option Orientation : Vertical

Correct Marks : 2 Wrong Marks : 0

Which of the following combination arranges five most populous countries of the world according to their population size ?

Options :

91394363965. **China, India, Indonesia, United States, Brazil**
91394363966. **China, India, United States, Brazil, Indonesia**
91394363967. **China, India, Indonesia, Brazil, United States**
91394363968. **China, India, United States, Indonesia, Brazil**

Question Number : 92 Question Id : 91394316279 Question Type : MCQ Option Shuffling : Yes Display Question Number : Yes
Single Line Question Option : No Option Orientation : Vertical

Correct Marks : 2 Wrong Marks : 0

निम्नलिखित में से किस संयोजन में जनसंख्या की दृष्टि से दुनिया के पाँच सबसे बड़े देशों को सही क्रम में रखा गया है ?

Options :

91394363965. चीन, भारत, इंडोनेशिया, अमेरिका, ब्राजील

91394363966. चीन, भारत, अमेरिका, ब्राजील, इंडोनेशिया

91394363967. चीन, भारत, इंडोनेशिया, ब्राजील, अमेरिका

91394363968. चीन, भारत, अमेरिका, इंडोनेशिया, ब्राजील

Question Number : 93 Question Id : 91394316280 Question Type : MCQ Option Shuffling : Yes Display Question Number : Yes
Single Line Question Option : No Option Orientation : Vertical

Correct Marks : 2 Wrong Marks : 0

Which of the following statements is *incorrect* ?

Options :

91394363969. A large part of Malthus' essay was devoted to refute the arguments of Condorcet and Godwin.

91394363970. Mercantilists were expansionists.

91394363971. Boserup believed that population growth stimulates economic growth.

91394363972. Malthus encouraged universal marriage.

Question Number : 93 Question Id : 91394316280 Question Type : MCQ Option Shuffling : Yes Display Question Number : Yes
Single Line Question Option : No Option Orientation : Vertical

Correct Marks : 2 Wrong Marks : 0

निम्नलिखित में से कौन-सा कथन ग़लत है ?

Options :

91394363969. माल्थस के निबंध का एक बड़ा हिस्सा कोंडोर्सेट और गॉडविन के तर्कों का खंडन करने के लिए समर्पित था ।

91394363970. मर्केन्टलिस्ट विस्तारवादी थे ।

91394363971. बोरुप का मानना था कि जनसंख्या वृद्धि आर्थिक वृद्धि को उत्प्रेरित करती है ।

91394363972. माल्थस ने सार्वभौमिक विवाह को प्रोत्साहित किया ।

Question Number : 94 Question Id : 91394316281 Question Type : MCQ Option Shuffling : Yes Display Question Number : Yes
Single Line Question Option : No Option Orientation : Vertical

Correct Marks : 2 Wrong Marks : 0

Which of the following combination of indicators is provided by Health Management Information System (HMIS) under the National Health Mission (NHM) ?

- (i) Input indicators
- (ii) Process indicators
- (iii) Output indicators
- (iv) Impact indicators

Choose the correct answer from the code given below :

Code :

Options :

91394363973. Only (ii) is correct

91394363974. Only (i) and (ii) are correct

91394363975. Only (i), (ii) and (iii) are correct

91394363976. All (i), (ii), (iii) and (iv) are correct

Question Number : 94 Question Id : 91394316281 Question Type : MCQ Option Shuffling : Yes Display Question Number : Yes
Single Line Question Option : No Option Orientation : Vertical

Correct Marks : 2 Wrong Marks : 0

राष्ट्रीय स्वास्थ्य मिशन (एन.एच.एम.) के तहत स्वास्थ्य प्रबंधन सूचना प्रणाली (एच.एम.आई.एस.) द्वारा निम्नलिखित में से कौन-सा संसूचक संयोजन प्रदान किया जाता है ?

- (i) आदान संसूचक
- (ii) प्रक्रिया संसूचक
- (iii) निर्गम संसूचक
- (iv) प्रभाव संसूचक

नीचे दिए गए कूट में से सही उत्तर को चुनिए :

कूट :

Options :

91394363973. केवल (ii) सही है
91394363974. केवल (i) और (ii) सही हैं
91394363975. केवल (i), (ii) और (iii) सही हैं
91394363976. (i), (ii), (iii) और (iv) सभी सही हैं

Question Number : 95 Question Id : 91394316282 Question Type : MCQ Option Shuffling : Yes Display Question Number : Yes
Single Line Question Option : No Option Orientation : Vertical
Correct Marks : 2 Wrong Marks : 0

Which among the following countries has the highest proportion of the elderly population ?

Options :

91394363977. Japan
91394363978. Germany
91394363979. United Kingdom
91394363980. United States of America

Question Number : 95 Question Id : 91394316282 Question Type : MCQ Option Shuffling : Yes Display Question Number : Yes
Single Line Question Option : No Option Orientation : Vertical
Correct Marks : 2 Wrong Marks : 0

निम्नलिखित देशों में से किस देश की जनसंख्या में, वृद्ध लोगों की संख्या का सर्वाधिक समानुपात है ?

Options :

91394363977. जापान
91394363978. जर्मनी
91394363979. यूनाइटेड किंगडम
91394363980. संयुक्त राज्य अमेरिका

Question Number : 96 Question Id : 91394316283 Question Type : MCQ Option Shuffling : Yes Display Question Number : Yes
Single Line Question Option : No Option Orientation : Vertical
Correct Marks : 2 Wrong Marks : 0

According to the latest sample Registration System Bulletin of September 2017, how many small States are there in India ?

Options :

91394363981. 7
91394363982. 8
91394363983. 9
91394363984. 10

Question Number : 96 Question Id : 91394316283 Question Type : MCQ Option Shuffling : Yes Display Question Number : Yes
Single Line Question Option : No Option Orientation : Vertical

Correct Marks : 2 Wrong Marks : 0

सितम्बर, 2017 के नवीनतम प्रतिदर्श पंजीकरण व्यवस्था बुलेटिन के अनुसार, भारत में कितने छोटे राज्य हैं ?

Options :

91394363981. 7
91394363982. 8
91394363983. 9
91394363984. 10

Question Number : 97 Question Id : 91394316284 Question Type : MCQ Option Shuffling : Yes Display Question Number : Yes
Single Line Question Option : No Option Orientation : Vertical

Correct Marks : 2 Wrong Marks : 0

Sample Registration System (SRS) in India was introduced to acquire reliable data on

Options :

91394363985. Births
91394363986. Deaths
91394363987. Births and deaths
91394363988. Births, deaths and marriages

Question Number : 97 Question Id : 91394316284 Question Type : MCQ Option Shuffling : Yes Display Question Number : Yes
Single Line Question Option : No Option Orientation : Vertical

Correct Marks : 2 Wrong Marks : 0

निम्नलिखित में से किसके संबंध में विश्वसनीय आंकड़े जुटाने के लिए भारत में प्रतिदर्श पंजीकरण व्यवस्था (एस.आर.एस.) की शुरुआत की गई थी ?

Options :

91394363985. जन्म

91394363986. मृत्यु

91394363987. जन्म और मृत्यु

91394363988. जन्म, मृत्यु और विवाह

Question Number : 98 Question Id : 91394316285 Question Type : MCQ Option Shuffling : Yes Display Question Number : Yes
Single Line Question Option : No Option Orientation : Vertical

Correct Marks : 2 Wrong Marks : 0

According to the National Family Health Survey 2015 – 16 (NFHS-4) total unmet percentage need for family planning among currently married women age 15 – 49 years in India is around

Options :

91394363989. 9

91394363990. 11

91394363991. 13

91394363992. 15

Question Number : 98 Question Id : 91394316285 Question Type : MCQ Option Shuffling : Yes Display Question Number : Yes
Single Line Question Option : No Option Orientation : Vertical

Correct Marks : 2 Wrong Marks : 0

राष्ट्रीय परिवार स्वास्थ्य सर्वेक्षण, 2015 – 16 (एन.एफ.एच.एस.-4) के अनुसार, भारत में वर्तमान में 15 – 49 आयु वर्ग की विवाहित महिलाओं के बीच परिवार नियोजन की कुल अपूरित आवश्यकता का अनुमानित प्रतिशत है

Options :

91394363989. 9

91394363990. 11

91394363991. 13

91394363992. 15

Question Number : 99 Question Id : 91394316286 Question Type : MCQ Option Shuffling : Yes Display Question Number : Yes
Single Line Question Option : No Option Orientation : Vertical

Correct Marks : 2 Wrong Marks : 0

In a country with a high life expectancy, the fact that the actual death rate is lower than the death rate of the stationary population means that

- (i) the actual population is growing through natural increase.
- (ii) the country has a younger actual population than the stationary population.

Choose the correct answer from the code given below :

Code :

Options :

91394363993. Only (i) is true

91394363994. Only (ii) is true

91394363995. Neither (i) nor (ii) is true

91394363996. Both (i) and (ii) are true

Question Number : 99 Question Id : 91394316286 Question Type : MCQ Option Shuffling : Yes Display Question Number : Yes
Single Line Question Option : No Option Orientation : Vertical

Correct Marks : 2 Wrong Marks : 0

उच्च जीवन प्रत्याशा वाले देश में, तथ्य कि वास्तविक मृत्यु दर स्थिर जनसंख्या की मृत्यु दर से कम है, का आशय है कि

- (i) वास्तविक जनसंख्या प्राकृतिक रूप से बढ़ रही है ।
- (ii) स्थिर जनसंख्या की तुलना में देश की वास्तविक जनसंख्या अधिक युवा है ।

नीचे दिए गए कूट में से सही उत्तर को चुनिए :

कूट :

Options :

91394363993. केवल (i) सही है

91394363994. केवल (ii) सही है

91394363995. न (i) सही है और न ही (ii)

91394363996. (i) और (ii) दोनों सही हैं

Question Number : 100 Question Id : 91394316287 Question Type : MCQ Option Shuffling : Yes Display Question Number : Yes
Single Line Question Option : No Option Orientation : Vertical
Correct Marks : 2 Wrong Marks : 0

According to Indian Census, residents of which among the following are **not** considered as houseless households ?

Options :

91394363997. Railway Platforms

91394363998. Beggar Homes

91394363999. Footpath

91394364000. Under Fly-overs and Bridges

Question Number : 100 Question Id : 91394316287 Question Type : MCQ Option Shuffling : Yes Display Question Number : Yes
Single Line Question Option : No Option Orientation : Vertical
Correct Marks : 2 Wrong Marks : 0

भारतीय जनगणना के अनुसार, निम्नलिखित में से किसके निवासियों को बेघर व्यक्ति नहीं माना जाता है ?

Options :

91394363997. रेलवे प्लेटफॉर्म

91394363998. भिक्षु गृह

91394363999. फुटपाथ

91394364000. ऊपरि-पुलों और पुलों के नीचे रहने वाले

Question Number : 101 Question Id : 91394316288 Question Type : MCQ Option Shuffling : Yes Display Question Number : Yes
Single Line Question Option : No Option Orientation : Vertical
Correct Marks : 2 Wrong Marks : 0

Which among the following States has the highest 'Contraceptive Prevalence Rate' of modern methods of family planning in NFHS-4 ?

Options :

91394364001. Punjab

91394364002. Andhra Pradesh

91394364003. Tamil Nadu

91394364004. Maharashtra

Question Number : 101 Question Id : 91394316288 Question Type : MCQ Option Shuffling : Yes Display Question Number : Yes
Single Line Question Option : No Option Orientation : Vertical

Correct Marks : 2 Wrong Marks : 0

एन.एफ.एच.एस.-4 में परिवार नियोजन की आधुनिक विधियों में निम्नलिखित में से किस राज्य में उच्चतम 'गर्भ निरोधक प्रचलन दर' है ?

Options :

91394364001. पंजाब

91394364002. आंध्र प्रदेश

91394364003. तमिल नाडु

91394364004. महाराष्ट्र

Question Number : 102 Question Id : 91394316289 Question Type : MCQ Option Shuffling : Yes Display Question Number : Yes
Single Line Question Option : No Option Orientation : Vertical

Correct Marks : 2 Wrong Marks : 0

Match the important milestones/events in Global (G) or India's (I) Population Programmes shown in List I with their dates in List II.

List I	List II
(a) International Conference on Population Development (G) (ICPD)	(i) 1994
(b) Re-naming Family Planning to Family Welfare (I)	(ii) 1977
(c) National Population Policy (I)	(iii) 2000
(d) Child Marriage Restraint Act (I)	(iv) 1978
(e) Sustainable Development Goals (G) (SDGs)	(v) 2016

Code :

Options :

91394364005. (a)–(i), (b)–(iv), (c)–(iii), (d)–(ii), (e)–(v)

91394364006. (a)–(i), (b)–(ii), (c)–(iii), (d)–(iv), (e)–(v)

91394364007. (a)–(i), (b)–(iv), (c)–(iii), (d)–(v), (e)–(ii)

91394364008. (a)–(iv), (b)–(ii), (c)–(iii), (d)–(i), (e)–(v)

Question Number : 102 Question Id : 91394316289 Question Type : MCQ Option Shuffling : Yes Display Question Number : Yes
Single Line Question Option : No Option Orientation : Vertical
Correct Marks : 2 Wrong Marks : 0

सूची I में वैश्विक (जी) या भारतीय (आई) जनसंख्या कार्यक्रम की महत्वपूर्ण परिघटनाओं का सूची II में उनकी तिथियों से मिलान कीजिए।

सूची I	सूची II
(a) इंटरनेशनल कांफ्रेंस ऑन पापुलेशन डेवलपमेंट (जी) (आई.सी.पी.डी.)	(i) 1994
(b) परिवार नियोजन का नाम बदल कर परिवार कल्याण करना (आई)	(ii) 1977
(c) राष्ट्रीय जनसंख्या नीति (आई)	(iii) 2000
(d) बाल विवाह प्रतिबंध विधेयक (आई)	(iv) 1978
(e) टिकाऊ विकास लक्ष्य (जी) (एस.डी.जी.)	(v) 2016

कूट :

Options :

91394364005. (a)–(i), (b)–(iv), (c)–(iii), (d)–(ii), (e)–(v)

91394364006. (a)–(i), (b)–(ii), (c)–(iii), (d)–(iv), (e)–(v)

91394364007. (a)–(i), (b)–(iv), (c)–(iii), (d)–(v), (e)–(ii)

91394364008. (a)–(iv), (b)–(ii), (c)–(iii), (d)–(i), (e)–(v)

Question Number : 103 Question Id : 91394316290 Question Type : MCQ Option Shuffling : Yes Display Question Number : Yes
Single Line Question Option : No Option Orientation : Vertical
Correct Marks : 2 Wrong Marks : 0

Which among the following is *not* correct regarding 'POSHAN Abhiyan' initiated by the Government of India ?

Options :

91394364009. It will reduce stunting in children 0 – 6 years of age from 38.4% to 25% by 2022.

91394364010. It aims to ensure holistic development and adequate nutrition for pregnant women, mothers and children.

91394364011. It ensures convergence of various nutrition related schemes.

91394364012. It will be subsumed in the ICDS nutrition services.

Question Number : 103 Question Id : 91394316290 Question Type : MCQ Option Shuffling : Yes Display Question Number : Yes
Single Line Question Option : No Option Orientation : Vertical
Correct Marks : 2 Wrong Marks : 0

निम्नलिखित में से कौन-सा भारत सरकार द्वारा शुरू किए गए 'पोषण अभियान' के बारे में सही नहीं है ?

Options :

91394364009. 0 – 6 वर्ष की आयु के बच्चों में स्टंटिंग को 2022 तक 38.4% से घटाकर 25% करना ।

91394364010. इसका उद्देश्य गर्भवती स्त्रियों, माताओं और बच्चों को पर्याप्त पोषण और उनका समग्र विकास सुनिश्चित करना है ।

91394364011. इसमें विभिन्न पोषण संबंधी योजनाओं को एकीकृत किया गया है ।

91394364012. इसे आई.सी.डी.एस. पोषण सेवाओं में समाहित किया जाएगा ।

Question Number : 104 Question Id : 91394316291 Question Type : MCQ Option Shuffling : Yes Display Question Number : Yes
Single Line Question Option : No Option Orientation : Vertical
Correct Marks : 2 Wrong Marks : 0

Which one of the following religious communities is **not** categorised separately in Indian census ?

Options :

91394364013. Jain

91394364014. Buddhist

91394364015. Bahai

91394364016. Sikh

Question Number : 104 Question Id : 91394316291 Question Type : MCQ Option Shuffling : Yes Display Question Number : Yes
Single Line Question Option : No Option Orientation : Vertical
Correct Marks : 2 Wrong Marks : 0

निम्नलिखित में से किस धार्मिक समुदाय को भारतीय जनगणना में अलग से श्रेणीकृत नहीं किया गया है ?

Options :

91394364013. जैन

91394364014. बौद्ध

91394364015. बहाई

91394364016. सिख

Question Number : 105 Question Id : 91394316292 Question Type : MCQ Option Shuffling : Yes Display Question Number : Yes
Single Line Question Option : No Option Orientation : Vertical

Correct Marks : 2 Wrong Marks : 0

Among the indicators given below, which one is commonly *not* used as economic indicator at micro level ?

- (i) Contribution of non-agricultural sector to GDP
- (ii) Total food production
- (iii) Enrolment ratio of girls in schools
- (iv) Rate of inflation

Choose the correct answer from the code given below :

Code :

Options :

91394364017. (i) and (ii)

91394364018. (i), (ii) and (iii)

91394364019. (ii), (iii) and (iv)

91394364020. (i), (ii) and (iv)

Question Number : 105 Question Id : 91394316292 Question Type : MCQ Option Shuffling : Yes Display Question Number : Yes
Single Line Question Option : No Option Orientation : Vertical

Correct Marks : 2 Wrong Marks : 0

नीचे दिए गए संसूचकों में से कौन-सा संसूचक आमतौर पर सूक्ष्म स्तर पर प्रयोग नहीं किए जाने वाला आर्थिक संसूचक है ?

- (i) जी.डी.पी. में गैर-कृषि क्षेत्र का योगदान
- (ii) कुल खाद्य उत्पादन
- (iii) विद्यालयों में बालिकाओं का नामांकन अनुपात
- (iv) मुद्रास्फीति दर

नीचे दिए गए कूट में से सही उत्तर को चुनिए :

कूट :

Options :

- 91394364017. (i) और (ii)
- 91394364018. (i), (ii) और (iii)
- 91394364019. (ii), (iii) और (iv)
- 91394364020. (i), (ii) और (iv)

Question Number : 106 Question Id : 91394316293 Question Type : MCQ Option Shuffling : Yes Display Question Number : Yes
Single Line Question Option : No Option Orientation : Vertical
Correct Marks : 2 Wrong Marks : 0

Assertion (A) : Some of the States with adverse child sex ratio in the past, witnessed improvements in sex ratio at birth recently.

Reason (R) : Such States have effectively implemented 'Beti-Bachao and Beti-Padhao' programme.

In the context of these two statements, which one of the following is correct ?

Code :

Options :

- 91394364021. Both (A) and (R) are true and (R) is the correct explanation of (A).
- 91394364022. Both (A) and (R) are true, but (R) is not the correct explanation of (A).
- 91394364023. (A) is true, but (R) is false.
- 91394364024. (A) is false, but (R) is true.

Question Number : 106 Question Id : 91394316293 Question Type : MCQ Option Shuffling : Yes Display Question Number : Yes
Single Line Question Option : No Option Orientation : Vertical
Correct Marks : 2 Wrong Marks : 0

अधिकथन (A) : कुछ ऐसे राज्यों में, जहाँ विगत में बच्चों का लिंगानुपात प्रतिकूल था, हाल ही में 'जन्म लिंगानुपात' में सुधार हुआ है।

तर्क (R) : ऐसे राज्यों ने 'बेटी-बचाओ और बेटी-पढ़ाओ' कार्यक्रम का प्रभावी रूप से कार्यान्वयन किया है।
उपर्युक्त दो कथनों के संदर्भ में, निम्नलिखित में से कौन-सा सही है ?

कूट :

Options :

91394364021. (A) और (R) दोनों सही हैं तथा (R), (A) की सही व्याख्या है।

91394364022. (A) और (R) दोनों सही हैं, परन्तु (R), (A) की सही व्याख्या नहीं है।

91394364023. (A) सही है, परन्तु (R) ग़लत है।

91394364024. (A) ग़लत है, परन्तु (R) सही है।

Question Number : 107 Question Id : 91394316294 Question Type : MCQ Option Shuffling : Yes Display Question Number : Yes
Single Line Question Option : No Option Orientation : Vertical
Correct Marks : 2 Wrong Marks : 0

India has set population stabilization goal. This means

Options :

91394364025. Zero population growth rate

91394364026. Achievement of contraceptive prevalence rate (CPR) of 65%

91394364027. Achievement of fourth stage of demographic transition — low levels of birth and death rates

91394364028. Average family size of 2.1 children

Question Number : 107 Question Id : 91394316294 Question Type : MCQ Option Shuffling : Yes Display Question Number : Yes
Single Line Question Option : No Option Orientation : Vertical
Correct Marks : 2 Wrong Marks : 0

भारत ने जनसंख्या स्थिरीकरण लक्ष्य निर्धारित किया है। इसका अर्थ है

Options :

91394364025. शून्य जनसंख्या वृद्धि दर

91394364026. गर्भनिरोधक व्यापकता दर (सी.पी.आर.) को 65% पहुँचाना

91394364027. जनांकिकीय संक्रमण की चतुर्थ अवस्था में पहुँचना — जन्म और मृत्यु दर का निम्न स्तर

91394364028. 2:1 बच्चों का औसत परिवार आकार

Question Number : 108 Question Id : 91394316295 Question Type : MCQ Option Shuffling : Yes Display Question Number : Yes
Single Line Question Option : No Option Orientation : Vertical
Correct Marks : 2 Wrong Marks : 0

Which among the following will provide, from a Life table, the additional years a person is expected to live after age 60 ?

Options :

91394364029. e_{60}^o

91394364030. l_{60}

91394364031. T_{60}

91394364032. q_{60}

Question Number : 108 Question Id : 91394316295 Question Type : MCQ Option Shuffling : Yes Display Question Number : Yes
Single Line Question Option : No Option Orientation : Vertical
Correct Marks : 2 Wrong Marks : 0

जीवन सारणी से, निम्नलिखित में से किसके द्वारा उन अतिरिक्त वर्षों का पता लगाया जा सकता है जितने वर्षों तक किसी व्यक्ति के 60 वर्ष की आयु पूरी कर लेने के पश्चात् जीवित रहने की आशा होती है ?

Options :

91394364029. e_{60}^o

91394364030. l_{60}

91394364031. T_{60}

91394364032. q_{60}

Question Number : 109 Question Id : 91394316296 Question Type : MCQ Option Shuffling : Yes Display Question Number : Yes
Single Line Question Option : No Option Orientation : Vertical
Correct Marks : 2 Wrong Marks : 0

Which among the following is *not* a Sustainable Development Goal ?

Options :

91394364033. Good health and well being

91394364034. Gender equality

91394364035. Zero hunger

91394364036. Creation of wealth

Question Number : 109 Question Id : 91394316296 Question Type : MCQ Option Shuffling : Yes Display Question Number : Yes
Single Line Question Option : No Option Orientation : Vertical
Correct Marks : 2 Wrong Marks : 0

निम्नलिखित में से कौन-सा टिकाऊ विकास लक्ष्यों में सम्मिलित नहीं है ?

Options :

91394364033. अच्छा स्वास्थ्य और लोक कल्याण

91394364034. लिंग समानता

91394364035. शून्य भुखमरी

91394364036. धन सृजन

Question Number : 110 Question Id : 91394316297 Question Type : MCQ Option Shuffling : Yes Display Question Number : Yes
Single Line Question Option : No Option Orientation : Vertical
Correct Marks : 2 Wrong Marks : 0

Which of the following set of population projection tables are generally given by Technical Group who makes population projections for India ?

Options :

91394364037. India alone

91394364038. India and States alone

91394364039. India, States and Union Territories alone

91394364040. India, States, Union Territories and Districts

Question Number : 110 Question Id : 91394316297 Question Type : MCQ Option Shuffling : Yes Display Question Number : Yes
Single Line Question Option : No Option Orientation : Vertical
Correct Marks : 2 Wrong Marks : 0

भारत का जनसंख्या प्रक्षेपण करने वाले तकनीकी समूह द्वारा सामान्यतः निम्नलिखित में से कौन-सी जनसंख्या प्रक्षेपण सारणी दी जाती है ?

Options :

91394364037. केवल भारत
91394364038. केवल भारत और राज्य
91394364039. केवल भारत, राज्य और संघ क्षेत्र
91394364040. भारत, राज्य, संघ क्षेत्र और जिले

Question Number : 111 Question Id : 91394316298 Question Type : MCQ Option Shuffling : Yes Display Question Number : Yes
Single Line Question Option : No Option Orientation : Vertical
Correct Marks : 2 Wrong Marks : 0

'Perceived employment opportunities and income levels' form the basis of migration theory/model proposed by

Options :

91394364041. Samuel A. Stouffer
91394364042. John Q. Stewart
91394364043. Michael Todaro
91394364044. Everette Lee

Question Number : 111 Question Id : 91394316298 Question Type : MCQ Option Shuffling : Yes Display Question Number : Yes
Single Line Question Option : No Option Orientation : Vertical
Correct Marks : 2 Wrong Marks : 0

'प्रात्यक्षित रोजगार अवसर और आय स्तर' _____ द्वारा प्रतिपादित प्रब्रजन सिद्धांत/मॉडल का आधार है ।

Options :

91394364041. सेमुअल ए. स्टोफर
91394364042. जॉन क्यू. स्टीवर्ट
91394364043. माइकल टोडारो

91394364044. एबरेट्ट ली

Question Number : 112 Question Id : 91394316299 Question Type : MCQ Option Shuffling : Yes Display Question Number : Yes
Single Line Question Option : No Option Orientation : Vertical
Correct Marks : 2 Wrong Marks : 0

Which one of the following indicators is used to measure change in fertility in India ?

Options :

91394364045. Crude Birth Rate

91394364046. Total Marital Fertility Rate

91394364047. Total Fertility Rate

91394364048. Child – Woman Ratio

Question Number : 112 Question Id : 91394316299 Question Type : MCQ Option Shuffling : Yes Display Question Number : Yes
Single Line Question Option : No Option Orientation : Vertical
Correct Marks : 2 Wrong Marks : 0

निम्नलिखित में से किस संसूचक का प्रयोग भारत में प्रजनन के परिमाण के लिए किया जाता है ?

Options :

91394364045. अशोधित जन्म दर

91394364046. कुल वैवाहिक प्रजनन दर

91394364047. कुल प्रजनन दर

91394364048. बाल – महिला अनुपात

Question Number : 113 Question Id : 91394316300 Question Type : MCQ Option Shuffling : Yes Display Question Number : Yes
Single Line Question Option : No Option Orientation : Vertical
Correct Marks : 2 Wrong Marks : 0

Louis I. Dublin and Alfred J. Lotka published a treatise on the stable population model in which of the following years ?

Options :

91394364049. 1920

91394364050. 1925

91394364051. 1930

91394364052. 1940

Question Number : 113 Question Id : 91394316300 Question Type : MCQ Option Shuffling : Yes Display Question Number : Yes
Single Line Question Option : No Option Orientation : Vertical

Correct Marks : 2 Wrong Marks : 0

लुइस आई. डबलिन और अल्फ्रेड जे. लोटका ने स्थिर जनसंख्या मॉडल संबंधी प्रबंध निम्नलिखित में से किस वर्ष में प्रकाशित किया ?

Options :

91394364049. 1920

91394364050. 1925

91394364051. 1930

91394364052. 1940

Question Number : 114 Question Id : 91394316301 Question Type : MCQ Option Shuffling : Yes Display Question Number : Yes
Single Line Question Option : No Option Orientation : Vertical

Correct Marks : 2 Wrong Marks : 0

Match names of the scholars known for their contribution made in the area of theories of population given in List I with their contribution given in List II.

List I

(a) Boserup

(b) Julian Simon

(c) Ansley Coale and Edgar Hoover

(d) Michael Thomas

List II

(i) The Conditions of Agricultural Growth : The Economics of Agrarian Change under Population Pressure

(ii) The Ultimate Resource

(iii) Population Growth and Economic Development in Low-income Countries

(iv) Law of Population

Code :

Options :

91394364053. (a)–(i), (b)–(ii), (c)–(iii), (d)–(iv)

91394364054. (a)–(ii), (b)–(iii), (c)–(iv), (d)–(i)

91394364055. (a)–(iii), (b)–(iv), (c)–(i), (d)–(ii)

91394364056. (a)–(iv), (b)–(i), (c)–(ii), (d)–(iii)

Question Number : 114 Question Id : 91394316301 Question Type : MCQ Option Shuffling : Yes Display Question Number : Yes
Single Line Question Option : No Option Orientation : Vertical
Correct Marks : 2 Wrong Marks : 0

सूची I में जनसंख्या सिद्धांत के क्षेत्र में योगदान करने वाले विद्वानों के नाम का सूची II में उनके द्वारा किए गए योगदानों से मिलान कीजिए।

सूची I	सूची II
(a) बोसरुप	(i) कृषि विकास की अवस्थाएँ : जनसंख्या दबाव के तहत कृषि संबंधी बदलावों की अर्थव्यवस्था
(b) जूलियन साइमन	(ii) अंतिम संसाधन
(c) एंसले कोल और एडगर हूवर	(iii) अल्प आय वाले राष्ट्रों में जनसंख्या वृद्धि और आर्थिक विकास
(d) माइकेल थॉमस	(iv) जनसंख्या का सिद्धांत

कूट :

Options :

91394364053. (a)–(i), (b)–(ii), (c)–(iii), (d)–(iv)

91394364054. (a)–(ii), (b)–(iii), (c)–(iv), (d)–(i)

91394364055. (a)–(iii), (b)–(iv), (c)–(i), (d)–(ii)

91394364056. (a)–(iv), (b)–(i), (c)–(ii), (d)–(iii)

Question Number : 115 Question Id : 91394316302 Question Type : MCQ Option Shuffling : Yes Display Question Number : Yes
Single Line Question Option : No Option Orientation : Vertical
Correct Marks : 2 Wrong Marks : 0

Rank the following Indian States in descending order (high to low) according to the 'India State Hunger Index, 2008'.

- (i) Punjab
- (ii) Kerala
- (iii) Haryana
- (iv) Tamil Nadu

Choose the correct answer from the code given below :

Code :

Options :

91394364057. Punjab, Tamil Nadu, Haryana, Kerala
91394364058. Punjab, Haryana, Kerala, Tamil Nadu
91394364059. Punjab, Haryana, Tamil Nadu, Kerala
91394364060. Punjab, Kerala, Haryana, Tamil Nadu

Question Number : 115 Question Id : 91394316302 Question Type : MCQ Option Shuffling : Yes Display Question Number : Yes
Single Line Question Option : No Option Orientation : Vertical
Correct Marks : 2 Wrong Marks : 0

‘इंडिया स्टेट हंगर इंडेक्स, 2008’ के अनुसार निम्नलिखित भारतीय राज्यों को अवरोही क्रम (उच्च से निम्न) में व्यवस्थित कीजिए ।

- (i) पंजाब
- (ii) केरल
- (iii) हरियाणा
- (iv) तमिल नाडु

नीचे दिए गए कूट में से सही उत्तर को चुनिए :

कूट :

Options :

91394364057. पंजाब, तमिल नाडु, हरियाणा, केरल
91394364058. पंजाब, हरियाणा, केरल, तमिल नाडु
91394364059. पंजाब, हरियाणा, तमिल नाडु, केरल
91394364060. पंजाब, केरल, हरियाणा, तमिल नाडु

Question Number : 116 Question Id : 91394316303 Question Type : MCQ Option Shuffling : Yes Display Question Number : Yes
Single Line Question Option : No Option Orientation : Vertical
Correct Marks : 2 Wrong Marks : 0

Which one of the following indices will be the most sensitive index to measure change in the female age at marriage ?

Options :

91394364061. Mean age of females at marriage

91394364062. Median age of females at marriage

91394364063. Proportion of females marrying before age of 18 years.

91394364064. Mean age at marriage of females marrying in the age group 15 - 24 years.

Question Number : 116 Question Id : 91394316303 Question Type : MCQ Option Shuffling : Yes Display Question Number : Yes
Single Line Question Option : No Option Orientation : Vertical
Correct Marks : 2 Wrong Marks : 0

विवाह के समय महिला की आयु में परिवर्तन के परिमाण के लिए निम्नलिखित संसूचकों में से कौन-सा संसूचक सबसे ज्यादा संवेदनशील है ?

Options :

91394364061. महिलाओं के विवाह की माध्य आयु

91394364062. महिलाओं के विवाह की माधिका आयु

91394364063. 18 वर्ष की आयु से पहले विवाहित होने वाली महिलाओं का अनुपात

91394364064. 15 - 24 वर्ष के आयु समूह में विवाहित होने वाली महिलाओं की माध्य आयु

Question Number : 117 Question Id : 91394316304 Question Type : MCQ Option Shuffling : Yes Display Question Number : Yes
Single Line Question Option : No Option Orientation : Vertical
Correct Marks : 2 Wrong Marks : 0

Which one among the following is created through forced migration across the border ?

Options :

91394364065. International Migration

91394364066. Asylum Seekers

91394364067. Refugees

91394364068. Internal Displacement

Question Number : 117 Question Id : 91394316304 Question Type : MCQ Option Shuffling : Yes Display Question Number : Yes
Single Line Question Option : No Option Orientation : Vertical
Correct Marks : 2 Wrong Marks : 0

निम्नलिखित में से कौन-सा सीमा-पारीय जबरन प्रव्रजन के माध्यम से सृजित किया जाता है ?

Options :

91394364065. अंतर्राष्ट्रीय प्रव्रजन

91394364066. राजनीतिक शरणार्थी

91394364067. शरणार्थी

91394364068. आंतरिक विस्थापन

Question Number : 118 Question Id : 91394316305 Question Type : MCQ Option Shuffling : Yes Display Question Number : Yes
Single Line Question Option : No Option Orientation : Vertical
Correct Marks : 2 Wrong Marks : 0

According to the latest Sample Registration Bulletin of September 2017, the death rate of India per thousand population is

Options :

91394364069. 5.4

91394364070. 6.4

91394364071. 7.4

91394364072. 8.4

Question Number : 118 Question Id : 91394316305 Question Type : MCQ Option Shuffling : Yes Display Question Number : Yes
Single Line Question Option : No Option Orientation : Vertical
Correct Marks : 2 Wrong Marks : 0

सितम्बर, 2017 के नवीनतम प्रतिदर्श पंजीकरण व्यवस्था बुलेटिन के अनुसार भारत की मृत्यु दर प्रति हजार जनसंख्या पर है

Options :

91394364069. 5.4

91394364070. 6.4

91394364071. 7.4

91394364072. 8.4

Question Number : 119 Question Id : 91394316306 Question Type : MCQ Option Shuffling : Yes Display Question Number : Yes
Single Line Question Option : No Option Orientation : Vertical
Correct Marks : 2 Wrong Marks : 0

Which one of the following is effectively captured through the definition of worker adopted in Indian census ?

Options :

91394364073. Women working for pay or profit
91394364074. Women supervising agricultural work
91394364075. Women travelling for work
91394364076. Women working as casual labourers

Question Number : 119 Question Id : 91394316306 Question Type : MCQ Option Shuffling : Yes Display Question Number : Yes
Single Line Question Option : No Option Orientation : Vertical

Correct Marks : 2 Wrong Marks : 0

भारतीय जनगणना में अपनाई गई कामगार की परिभाषा के माध्यम से निम्नलिखित में से किसको प्रभावी तरीके से निरूपित किया गया है ?

Options :

91394364073. वेतन या लाभ के लिए काम करने वाली महिलाएँ
91394364074. कृषि कार्य का पर्यवेक्षण करने वाली महिलाएँ
91394364075. काम के लिए यात्रा करने वाली महिलाएँ
91394364076. नैमित्तिक-श्रमिक के रूप में काम करने वाली महिलाएँ

Question Number : 120 Question Id : 91394316307 Question Type : MCQ Option Shuffling : Yes Display Question Number : Yes
Single Line Question Option : No Option Orientation : Vertical

Correct Marks : 2 Wrong Marks : 0

Assertion (A) : India is currently experiencing 'Youth bulge' in age-structure.

Reason (R) : India has witnessed a significant decline in fertility levels during the recent past.

In the context of these two statements, which one of the following is correct ?

Code :

Options :

91394364077. Both (A) and (R) are true and (R) is the correct explanation of (A).
91394364078. Both (A) and (R) are true, but (R) is not the correct explanation of (A).

91394364079. (A) is true, but (R) is false.

91394364080. (A) is false, but (R) is true.

Question Number : 120 Question Id : 91394316307 Question Type : MCQ Option Shuffling : Yes Display Question Number : Yes
Single Line Question Option : No Option Orientation : Vertical
Correct Marks : 2 Wrong Marks : 0

अधिकथन (A) : भारत वर्तमान समय में जनसंख्या की आयु संरचना में 'युथ बल्ज' की स्थिति में है ।

तर्क (R) : निकट अतीत में भारत में प्रजनन स्तर में काफी कमी आई है ।

उपर्युक्त दो कथनों के संदर्भ में, निम्नलिखित में से कौन-सा सही है ?

कूट :

Options :

91394364077. (A) और (R) दोनों सही हैं तथा (R), (A) की सही व्याख्या है ।

91394364078. (A) और (R) दोनों सही हैं, परन्तु (R), (A) की सही व्याख्या नहीं है ।

91394364079. (A) सही है, परन्तु (R) ग़लत है ।

91394364080. (A) ग़लत है, परन्तु (R) सही है ।

Question Number : 121 Question Id : 91394316308 Question Type : MCQ Option Shuffling : Yes Display Question Number : Yes
Single Line Question Option : No Option Orientation : Vertical
Correct Marks : 2 Wrong Marks : 0

Which among the following does *not* represent Neo-Malthusian viewpoint ?

Options :

91394364081. Women may like to escape the pangs of birth.

91394364082. Marriage, child bearing and rearing may be looked upon as serious hindrance to their aspirations and personal freedom.

91394364083. Educated and employed women, especially those in white-collar jobs have a point when they say that conception and birth to babies bring some physical deformation and make them unattractive.

91394364084. Because of women exclusion from power and from access to safe reproductive technology, many women have more children than they otherwise wish.

Question Number : 121 Question Id : 91394316308 Question Type : MCQ Option Shuffling : Yes Display Question Number : Yes
Single Line Question Option : No Option Orientation : Vertical

Correct Marks : 2 Wrong Marks : 0

निम्नलिखित में से कौन नव-माल्थसवाद दृष्टिकोण का प्रतिनिधित्व नहीं करता ?

Options :

91394364081. महिलाएँ प्रसव पीड़ा से बचना चाहती हैं ।

91394364082. विवाह, बच्चे पैदा करना और उनका पालन-पोषण करने को उनकी आकांक्षाओं और व्यक्तिगत स्वतंत्रता की राह में बाधा के रूप में देखा जा सकता है ।

91394364083. शिक्षित और नौकरीशुदा महिलाएँ, खास कर उच्च कोटि की नौकरी में काम करने वाली, जब यह कहती हैं कि गर्भधारण और बच्चे पैदा करने से उनका शारीरिक आकर्षण घट जाता है, तो उनकी बात में दम होता है ।

91394364084. सत्ता और सुरक्षित जनन प्रौद्योगिकियों से महिलाओं के दूर होने के कारण, अनेक महिलाएँ अपनी इच्छा से अधिक बच्चों को जन्म देती हैं ।

Question Number : 122 Question Id : 91394316309 Question Type : MCQ Option Shuffling : Yes Display Question Number : Yes
Single Line Question Option : No Option Orientation : Vertical

Correct Marks : 2 Wrong Marks : 0

Which one of the following is Life table survival ratio from age 15 to age 60 ?

(l_x , L_x , T_x and q_x are life table functions)

Options :

91394364085. $\frac{L_{60}}{L_{15}}$

91394364086. $\frac{l_{60}}{l_{15}}$

91394364087. $\frac{T_{60}}{l_{15}}$

91394364088. $\frac{l_{60}}{q_{15}}$

Question Number : 122 Question Id : 91394316309 Question Type : MCQ Option Shuffling : Yes Display Question Number : Yes
Single Line Question Option : No Option Orientation : Vertical

Correct Marks : 2 Wrong Marks : 0

15 से 60 वर्ष की आयु तक, निम्नलिखित में से कौन-सा जीवन सारणी उत्तरजीविता अनुपात है ? (l_x , L_x , T_x और q_x जीवन सारणी फलन हैं)

Options :

91394364085. $\frac{L_{60}}{L_{15}}$

$$91394364086. \frac{l_{60}}{l_{15}}$$

$$91394364087. \frac{T_{60}}{l_{15}}$$

$$91394364088. \frac{l_{60}}{q_{15}}$$

Question Number : 123 Question Id : 91394316310 Question Type : MCQ Option Shuffling : Yes Display Question Number : Yes
Single Line Question Option : No Option Orientation : Vertical
Correct Marks : 2 Wrong Marks : 0

Match the following concepts as given in List I with their description in List II.

- | List I | List II |
|---------------------------|---|
| (a) Carrying capacity | (i) Size of population that produces the best results according to chosen end targets |
| (b) Physiological density | (ii) Number of individuals of a species an environment can support |
| (c) Rural depopulation | (iii) Number of persons per unit of arable land |
| (d) Optimum population | (iv) Decline in size of rural population in the wake of out-migration |

Code :

Options :

91394364089. (a)–(i), (b)–(iii), (c)–(ii), (d)–(iv)

91394364090. (a)–(i), (b)–(ii), (c)–(iv), (d)–(iii)

91394364091. (a)–(ii), (b)–(iii), (c)–(iv), (d)–(i)

91394364092. (a)–(iv), (b)–(iii), (c)–(ii), (d)–(i)

Question Number : 123 Question Id : 91394316310 Question Type : MCQ Option Shuffling : Yes Display Question Number : Yes
Single Line Question Option : No Option Orientation : Vertical
Correct Marks : 2 Wrong Marks : 0

सूची I में दी गई अवधारणाओं का सूची II में दिए गए उनके विवरणों से मिलान कीजिए।

सूची I

सूची II

- | | |
|--------------------------|--|
| (a) वहन करने की क्षमता | (i) जनसंख्या का वह आकार जो चयनित लक्ष्यों के अनुरूप सर्वोत्तम परिणाम देता है |
| (b) शरीरक्रियात्मक घनत्व | (ii) एक प्रजाति के सदस्यों की संख्या जिसे परिवेश पोषण कर सकता है |
| (c) ग्रामीण जनसंख्या हास | (iii) कृषियोग्य भूमि की प्रति इकाई पर व्यक्तियों की संख्या |
| (d) इष्टतम जनसंख्या | (iv) प्रजनन के कारण ग्रामीण जनसंख्या के आकार में कमी |

कूट :

Options :

91394364089. (a)–(i), (b)–(iii), (c)–(ii), (d)–(iv)

91394364090. (a)–(i), (b)–(ii), (c)–(iv), (d)–(iii)

91394364091. (a)–(ii), (b)–(iii), (c)–(iv), (d)–(i)

91394364092. (a)–(iv), (b)–(iii), (c)–(ii), (d)–(i)

Question Number : 124 Question Id : 91394316311 Question Type : MCQ Option Shuffling : Yes Display Question Number : Yes
Single Line Question Option : No Option Orientation : Vertical

Correct Marks : 2 Wrong Marks : 0

The term 'depopulation' refers to

Options :

91394364093. A reduction in natural increase in an area

91394364094. A decline in in-migration to a place

91394364095. Rural-urban migration in an area

91394364096. An absolute decline in population size of an area

Question Number : 124 Question Id : 91394316311 Question Type : MCQ Option Shuffling : Yes Display Question Number : Yes
Single Line Question Option : No Option Orientation : Vertical

Correct Marks : 2 Wrong Marks : 0

'जनसंख्या-हास' पद का अर्थ है

Options :

91394364093. किसी इलाके की प्राकृतिक वृद्धि में कमी

91394364094. किसी स्थान में अंतःगमन में कमी
91394364095. किसी इलाके में ग्रामीण-शहरी प्रव्रजन
91394364096. किसी इलाके की जनसंख्या आकार में पूर्ण कमी

Question Number : 125 Question Id : 91394316312 Question Type : MCQ Option Shuffling : Yes Display Question Number : Yes
Single Line Question Option : No Option Orientation : Vertical
Correct Marks : 2 Wrong Marks : 0

Which among the following statements depicts the function of 'Greenhouse gases' ?

Options :

91394364097. They trap heat and do not radiate.
91394364098. They trap heat and re-radiate upwards.
91394364099. They trap heat and re-radiate downwards.
91394364100. They do not trap heat.

Question Number : 125 Question Id : 91394316312 Question Type : MCQ Option Shuffling : Yes Display Question Number : Yes
Single Line Question Option : No Option Orientation : Vertical
Correct Marks : 2 Wrong Marks : 0

निम्नलिखित में से कौन-सा कथन 'ग्रीनहाउस गैसों' के कार्य को दर्शाता है ?

Options :

91394364097. वे ऊष्मा को धरती पर रोक लेती हैं और इसे विकिरित नहीं करती हैं ।
91394364098. वे ऊष्मा को धरती पर रोक लेती हैं और ऊपर की ओर फिर से विकिरित कर देती हैं ।
91394364099. वे ऊष्मा को धरती पर रोक लेती हैं और नीचे की ओर फिर से विकिरित कर देती हैं ।
91394364100. वे ऊष्मा को धरती पर नहीं रोकती हैं ।

Question Number : 126 Question Id : 91394316313 Question Type : MCQ Option Shuffling : Yes Display Question Number : Yes
Single Line Question Option : No Option Orientation : Vertical
Correct Marks : 2 Wrong Marks : 0

Which among the following measures the tempo of urbanisation ?

Options :

91394364101. **Percentage of urban population**
91394364102. **Ratio of urban population size to rural population size**
91394364103. **Rate of change in urbanisation**
91394364104. **Ratio of urbanisation of a State to the urbanisation of the country**

Question Number : 126 Question Id : 91394316313 Question Type : MCQ Option Shuffling : Yes Display Question Number : Yes
Single Line Question Option : No Option Orientation : Vertical
Correct Marks : 2 Wrong Marks : 0

निम्नलिखित में से कौन-सा नगरीकरण की गति को मापता है ?

Options :

91394364101. **शहरी जनसंख्या का प्रतिशत**
91394364102. **शहरी जनसंख्या आकार और ग्रामीण जनसंख्या आकार का अनुपात**
91394364103. **नगरीकरण में परिवर्तन की दर**
91394364104. **किसी राज्य के नगरीकरण और उस देश के नगरीकरण का अनुपात**

Question Number : 127 Question Id : 91394316314 Question Type : MCQ Option Shuffling : Yes Display Question Number : Yes
Single Line Question Option : No Option Orientation : Vertical
Correct Marks : 2 Wrong Marks : 0

Which of the following components of population change need to be projected to use “Components Method of Population Projection” for projecting Uttar Pradesh’s population to the year 2021 ?

Options :

91394364105. **Fertility only**
91394364106. **Mortality only**
91394364107. **Fertility and mortality only**
91394364108. **Fertility, mortality and migration**

Question Number : 127 Question Id : 91394316314 Question Type : MCQ Option Shuffling : Yes Display Question Number : Yes
Single Line Question Option : No Option Orientation : Vertical

Correct Marks : 2 Wrong Marks : 0

वर्ष 2021 में उत्तर प्रदेश की जनसंख्या के पूर्वानुमान के लिए “जनसंख्या प्रक्षेपण की घटक विधि” के प्रयोग हेतु जनसंख्या परिवर्तन के निम्नलिखित में से किस घटक को प्रक्षेपित करने की आवश्यकता है ?

Options :

91394364105. केवल प्रजननशीलता
91394364106. केवल मृत्यता
91394364107. केवल प्रजननशीलता और मृत्यता
91394364108. प्रजननशीलता, मृत्यता और प्रजनन

Question Number : 128 Question Id : 91394316315 Question Type : MCQ Option Shuffling : Yes Display Question Number : Yes
Single Line Question Option : No Option Orientation : Vertical

Correct Marks : 2 Wrong Marks : 0

Match the internationally celebrated days shown in List I with their dates shown in List II.

List I	List II
(a) World Population Day	(i) April 11
(b) International Women's Day	(ii) June 21
(c) National Safe Mother's Day	(iii) March 8
(d) International Yoga Day	(iv) July 11
(e) World Health Day	(v) April 7

Code :

Options :

91394364109. (a)–(iv), (b)–(iii), (c)–(i), (d)–(ii), (e)–(v)
91394364110. (a)–(ii), (b)–(iii), (c)–(v), (d)–(i), (e)–(iv)
91394364111. (a)–(iv), (b)–(i), (c)–(iii), (d)–(ii), (e)–(v)
91394364112. (a)–(iv), (b)–(ii), (c)–(i), (d)–(iii), (e)–(v)

Question Number : 128 Question Id : 91394316315 Question Type : MCQ Option Shuffling : Yes Display Question Number : Yes
Single Line Question Option : No Option Orientation : Vertical

Correct Marks : 2 Wrong Marks : 0

सूची I के अंतर्राष्ट्रीय रूप से मनाये जाने वाले दिवसों का सूची II की उनकी तिथियों से मिलान कीजिए ।

सूची I	सूची II
(a) विश्व जनसंख्या दिवस	(i) 11 अप्रैल
(b) अंतर्राष्ट्रीय महिला दिवस	(ii) 21 जून
(c) राष्ट्रीय सुरक्षित मातृ दिवस	(iii) 8 मार्च
(d) अंतर्राष्ट्रीय योगा दिवस	(iv) 11 जुलाई
(e) विश्व स्वास्थ्य दिवस	(v) 7 अप्रैल

कूट :

Options :

91394364109. (a)–(iv), (b)–(iii), (c)–(i), (d)–(ii), (e)–(v)

91394364110. (a)–(ii), (b)–(iii), (c)–(v), (d)–(i), (e)–(iv)

91394364111. (a)–(iv), (b)–(i), (c)–(iii), (d)–(ii), (e)–(v)

91394364112. (a)–(iv), (b)–(ii), (c)–(i), (d)–(iii), (e)–(v)

Question Number : 129 Question Id : 91394316316 Question Type : MCQ Option Shuffling : Yes Display Question Number : Yes
Single Line Question Option : No Option Orientation : Vertical

Correct Marks : 2 Wrong Marks : 0

Match the following events as given in List I with the years of their implementation in List II.

List I	List II
(a) NFHS-4	(i) 2015 – 16
(b) SDGs	(ii) 2000
(c) Family Planning Programme in India	(iii) 2016
(d) Second Population Policy of India	(iv) 1952

Code :

Options :

91394364113. (a)–(i), (b)–(ii), (c)–(iii), (d)–(iv)

91394364114. (a)–(i), (b)–(iii), (c)–(iv), (d)–(ii)

91394364115. (a)–(ii), (b)–(i), (c)–(iii), (d)–(iv)

91394364116. (a)–(iii), (b)–(ii), (c)–(i), (d)–(iv)

Question Number : 129 Question Id : 91394316316 Question Type : MCQ Option Shuffling : Yes Display Question Number : Yes
Single Line Question Option : No Option Orientation : Vertical
Correct Marks : 2 Wrong Marks : 0

सूची I की निम्नलिखित घटनाओं का सूची II में उनके लागू होने के वर्ष से मिलान कीजिए ।

सूची I	सूची II
(a) एन.एफ.एच.एस.-4	(i) 2015 – 16
(b) एस.डी.जी ज.	(ii) 2000
(c) भारत में परिवार नियोजन कार्यक्रम	(iii) 2016
(d) भारत की द्वितीय जनसंख्या नीति	(iv) 1952

कूट :

Options :

91394364113. (a)–(i), (b)–(ii), (c)–(iii), (d)–(iv)

91394364114. (a)–(i), (b)–(iii), (c)–(iv), (d)–(ii)

91394364115. (a)–(ii), (b)–(i), (c)–(iii), (d)–(iv)

91394364116. (a)–(iii), (b)–(ii), (c)–(i), (d)–(iv)

Question Number : 130 Question Id : 91394316317 Question Type : MCQ Option Shuffling : Yes Display Question Number : Yes
Single Line Question Option : No Option Orientation : Vertical
Correct Marks : 2 Wrong Marks : 0

According to A.R. Omran's epidemiological transition theory 'Age of degenerative and man-made diseases' form which number of transition ?

Options :

91394364117. First Transition

91394364118. Second Transition

91394364119. Third Transition

91394364120. Fourth Transition

Question Number : 130 Question Id : 91394316317 Question Type : MCQ Option Shuffling : Yes Display Question Number : Yes
Single Line Question Option : No Option Orientation : Vertical
Correct Marks : 2 Wrong Marks : 0

ए.आर. ओमरन की एपिडिमियोलोजिकल ट्रांजिशन थ्योरी के अनुसार 'अपक्षयकारी और मानव-जनित रोगों का युग' किस क्रम का संक्रमण है ?

Options :

91394364117. प्रथम संक्रमण

91394364118. द्वितीय संक्रमण

91394364119. तृतीय संक्रमण

91394364120. चतुर्थ संक्रमण

Question Number : 131 Question Id : 91394316318 Question Type : MCQ Option Shuffling : Yes Display Question Number : Yes
Single Line Question Option : No Option Orientation : Vertical
Correct Marks : 2 Wrong Marks : 0

Open birth intervals are likely to be

Options :

91394364121. Longer than closed birth intervals

91394364122. Shorter than closed birth intervals

91394364123. About the same length as closed birth intervals

91394364124. Uncertain depending upon socio-cultural values

Question Number : 131 Question Id : 91394316318 Question Type : MCQ Option Shuffling : Yes Display Question Number : Yes
Single Line Question Option : No Option Orientation : Vertical
Correct Marks : 2 Wrong Marks : 0

मुक्त जन्म अंतराल के निम्नलिखित में से क्या होने की संभावना है ?

Options :

91394364121. बद्ध जन्म अंतराल से बड़े होंगे

91394364122. बद्ध जन्म अंतराल से छोटे होंगे

91394364123. बद्ध जन्म अंतराल के लगभग बराबर होंगे

91394364124. सामाजिक-सांस्कृतिक मूल्यों के आधार पर अनिश्चित होंगे

Question Number : 132 Question Id : 91394316319 Question Type : MCQ Option Shuffling : Yes Display Question Number : Yes
Single Line Question Option : No Option Orientation : Vertical
Correct Marks : 2 Wrong Marks : 0

Which of the following Ministry/Department/Institution takes lead in making population projection for India ?

Options :

91394364125. Ministry of Health and Family Welfare
91394364126. Office of Census Commissioner and Registrar General's Office
91394364127. International Institute of Population Sciences
91394364128. Planning Commission/NITI Aayog

Question Number : 132 Question Id : 91394316319 Question Type : MCQ Option Shuffling : Yes Display Question Number : Yes
Single Line Question Option : No Option Orientation : Vertical
Correct Marks : 2 Wrong Marks : 0

भारत का जनसंख्या प्रक्षेपण करने में निम्नलिखित में से किस मंत्रालय/विभाग/संस्थान की प्रमुख भूमिका होती है ?

Options :

91394364125. स्वास्थ्य एवं परिवार कल्याण मंत्रालय
91394364126. जनगणना आयुक्त और महापंजीयक का कार्यालय
91394364127. इंटरनैशनल इंस्टिट्यूट ऑफ पॉपुलेशन साइंसेज़
91394364128. योजना आयोग/नीति आयोग

Question Number : 133 Question Id : 91394316320 Question Type : MCQ Option Shuffling : Yes Display Question Number : Yes
Single Line Question Option : No Option Orientation : Vertical
Correct Marks : 2 Wrong Marks : 0

Assertion (A) : India reports crude death rate that is even lower than that in many developed countries.

Reason (R) : India has witnessed significant decline in death rates during the last century.

In the context of these two statements, which one of the following is correct ?

Code :

Options :

91394364129. Both (A) and (R) are true and (R) is the correct explanation of (A).
91394364130. Both (A) and (R) are true, but (R) is not the correct explanation of (A).

91394364131. (A) is true, but (R) is false.

91394364132. (A) is false, but (R) is true.

Question Number : 133 Question Id : 91394316320 Question Type : MCQ Option Shuffling : Yes Display Question Number : Yes
Single Line Question Option : No Option Orientation : Vertical
Correct Marks : 2 Wrong Marks : 0

अभिकथन (A) : भारत में अशोधित मृत्यु दर अनेक विकसित देशों की तुलना में कम है ।

तर्क (R) : भारत में पिछली शताब्दी में मृत्यु दरों में काफी कमी आई है ।

उपर्युक्त दो कथनों के संदर्भ में, निम्नलिखित में से कौन-सा सही है ?

कूट :

Options :

91394364129. (A) और (R) दोनों सही हैं तथा (R), (A) की सही व्याख्या है ।

91394364130. (A) और (R) दोनों सही हैं, परन्तु (R), (A) की सही व्याख्या नहीं है ।

91394364131. (A) सही है, परन्तु (R) ग़लत है ।

91394364132. (A) ग़लत है, परन्तु (R) सही है ।

Question Number : 134 Question Id : 91394316321 Question Type : MCQ Option Shuffling : Yes Display Question Number : Yes
Single Line Question Option : No Option Orientation : Vertical
Correct Marks : 2 Wrong Marks : 0

Which among the following disease burden can be reduced by reducing the level of air pollution ?

Options :

91394364133. Malaria

91394364134. Dengue

91394364135. Respiratory disease

91394364136. Cholera

Question Number : 134 Question Id : 91394316321 Question Type : MCQ Option Shuffling : Yes Display Question Number : Yes
Single Line Question Option : No Option Orientation : Vertical
Correct Marks : 2 Wrong Marks : 0

निम्नलिखित में से किस रोग भार को वायु प्रदूषण के स्तर में कमी लाकर कम किया जा सकता है ?

Options :

91394364133. मलेरिया

91394364134. डेंगू

91394364135. श्वसन रोग

91394364136. हैजा

Question Number : 135 Question Id : 91394316322 Question Type : MCQ Option Shuffling : Yes Display Question Number : Yes
Single Line Question Option : No Option Orientation : Vertical

Correct Marks : 2 Wrong Marks : 0

Which among the following was the thrust of the 'cafeteria approach' adopted by the Government of India for family planning purpose ?

Options :

91394364137. Provided choices in contraceptives

91394364138. Emphasis on traditional methods of birth control

91394364139. Emphasis on spacing methods

91394364140. Emphasis on terminal methods

Question Number : 135 Question Id : 91394316322 Question Type : MCQ Option Shuffling : Yes Display Question Number : Yes
Single Line Question Option : No Option Orientation : Vertical

Correct Marks : 2 Wrong Marks : 0

भारत सरकार द्वारा परिवार नियोजन के प्रयोजनार्थ अपनाए गए 'कैफेटेरिया अभिगम' का मुख्य जोर निम्नलिखित में से किस पर था ?

Options :

91394364137. गर्भनिरोधकों के विकल्प प्रदान करना

91394364138. संतति-निग्रह के पारम्परिक तरीकों पर जोर

91394364139. जन्म में अंतराल रखने के तरीकों पर जोर

91394364140. नसबंदी के तरीकों पर जोर

Question Number : 136 Question Id : 91394316323 Question Type : MCQ Option Shuffling : Yes Display Question Number : Yes
Single Line Question Option : No Option Orientation : Vertical
Correct Marks : 2 Wrong Marks : 0

Who among the following has propounded the 'Dual Labour Market Theory' in the context of international migration ?

Options :

91394364141. Stark
91394364142. Sassen
91394364143. Wallerstein
91394364144. Piore

Question Number : 136 Question Id : 91394316323 Question Type : MCQ Option Shuffling : Yes Display Question Number : Yes
Single Line Question Option : No Option Orientation : Vertical
Correct Marks : 2 Wrong Marks : 0

निम्नलिखित में से किसने अंतर्राष्ट्रीय प्रवाजन के संदर्भ में 'द्वैध श्रम बाजार सिद्धांत' का प्रतिपादन किया है ?

Options :

91394364141. स्टार्क
91394364142. ससेन
91394364143. वॉलर्सटीन
91394364144. पियोर

Question Number : 137 Question Id : 91394316324 Question Type : MCQ Option Shuffling : Yes Display Question Number : Yes
Single Line Question Option : No Option Orientation : Vertical
Correct Marks : 2 Wrong Marks : 0

Which one of the following combinations is correct as sources of information on age at marriage ?

Options :

91394364145. Census, SRS and Demographic Surveys
91394364146. Census and Demographic Surveys
91394364147. Census, Demographic Surveys and Service Statistics

Census, SRS, Demographic Surveys and Service Statistics

91394364148.

Question Number : 137 Question Id : 91394316324 Question Type : MCQ Option Shuffling : Yes Display Question Number : Yes
Single Line Question Option : No Option Orientation : Vertical

Correct Marks : 2 Wrong Marks : 0

विवाह की आयु के बारे में सूचना के स्रोत के रूप में निम्नलिखित में से कौन-सा संयोजन सही है ?

Options :

91394364145. जनगणना, एस.आर.एस. और जनांकिकीय सर्वेक्षण

91394364146. जनगणना और जनांकिकीय सर्वेक्षण

91394364147. जनगणना, जनांकिकीय सर्वेक्षण और सेवा सांख्यिकी

91394364148. जनगणना, एस.आर.एस., जनांकिकीय सर्वेक्षण और सेवा सांख्यिकी

Question Number : 138 Question Id : 91394316325 Question Type : MCQ Option Shuffling : Yes Display Question Number : Yes
Single Line Question Option : No Option Orientation : Vertical

Correct Marks : 2 Wrong Marks : 0

Assertion (A) : Maternal deaths in India have drastically come down after implementation of Janani Suraksha Yojana (JSY).

Reason (R) : There is substantial increase in institutional delivery during implementation of JSY.

In the context of these two statements, which one of the following is correct ?

Code :

Options :

91394364149. Both (A) and (R) are true and (R) is the correct explanation of (A).

91394364150. Both (A) and (R) are true, but (R) is not the correct explanation of (A).

91394364151. (A) is true, but (R) is false.

91394364152. (A) is false, but (R) is true.

Question Number : 138 Question Id : 91394316325 Question Type : MCQ Option Shuffling : Yes Display Question Number : Yes
Single Line Question Option : No Option Orientation : Vertical

Correct Marks : 2 Wrong Marks : 0

अधिकथन (A) : जननी सुरक्षा योजना (जे.एस.वाई.) के कार्यान्वयन के पश्चात् भारत में मातृ मौतों की संख्या में अत्यधिक कमी आई है ।

तर्क (R) : जननी सुरक्षा योजना के कार्यान्वयन के दौरान संस्थागत प्रसव में पर्याप्त वृद्धि हुई है ।
उपर्युक्त दो कथनों के संदर्भ में, निम्नलिखित में से कौन-सा सही है ?

कूट :

Options :

91394364149. (A) और (R) दोनों सही हैं तथा (R), (A) की सही व्याख्या है ।

91394364150. (A) और (R) दोनों सही हैं, परन्तु (R), (A) की सही व्याख्या नहीं है ।

91394364151. (A) सही है, परन्तु (R) ग़लत है ।

91394364152. (A) ग़लत है, परन्तु (R) सही है ।

Question Number : 139 Question Id : 91394316326 Question Type : MCQ Option Shuffling : Yes Display Question Number : Yes
Single Line Question Option : No Option Orientation : Vertical
Correct Marks : 2 Wrong Marks : 0

Which shape of Age-Specific death rate curve generally matches with the mortality situation of developed countries ?

Options :

91394364153. 'J' shaped

91394364154. Inverted 'J' shaped

91394364155. 'U' shaped

91394364156. Inverted 'U' shaped

Question Number : 139 Question Id : 91394316326 Question Type : MCQ Option Shuffling : Yes Display Question Number : Yes
Single Line Question Option : No Option Orientation : Vertical
Correct Marks : 2 Wrong Marks : 0

आयु-विशिष्ट मृत्यु दर वक्र रेखा की कौन-सी आकृति सामान्यतः विकसित देशों की मृत्यु दर स्थिति से मेल खाती है ?

Options :

91394364153. 'J' आकृति

91394364154. उल्टी 'J' आकृति

91394364155. 'U' आकृति

91394364156. उल्टी 'U' आकृति

Question Number : 140 Question Id : 91394316327 Question Type : MCQ Option Shuffling : Yes Display Question Number : Yes
Single Line Question Option : No Option Orientation : Vertical
Correct Marks : 2 Wrong Marks : 0

Which among the following is/are true about the 'target free approach' adopted for family planning programme by the Government of India ?

- (i) It has adopted a top down approach
- (ii) It has adopted a community need based approach
- (iii) Collection of detailed population data

Choose the correct answer from the code given below :

Code :

Options :

91394364157. Only (i) and (ii) are true

91394364158. Only (ii) and (iii) are true

91394364159. Only (i) and (iii) are true

91394364160. Only (ii) is true

Question Number : 140 Question Id : 91394316327 Question Type : MCQ Option Shuffling : Yes Display Question Number : Yes
Single Line Question Option : No Option Orientation : Vertical
Correct Marks : 2 Wrong Marks : 0

भारत सरकार द्वारा परिवार नियोजन कार्यक्रम के लिए अपनाए गए 'लक्ष्य मुक्त अभिगम' के बारे में निम्नलिखित में से कौन-सा/से सही है/हैं ?

- (i) इसमें शीर्ष स्तर से निचले स्तर की ओर अभिगम को अपनाया गया है
- (ii) इसमें सामुदायिक जरूरत आधारित अभिगम को अपनाया गया है
- (iii) विस्तृत जनगणना आंकड़ों का संग्रहण

नीचे दिए गए कूट में से सही उत्तर को चुनिए :

कूट :

Options :

91394364157. केवल (i) और (ii) सही हैं

91394364158. केवल (ii) और (iii) सही हैं

91394364159. केवल (i) और (iii) सही हैं

91394364160. केवल (ii) सही है

Question Number : 141 Question Id : 91394316328 Question Type : MCQ Option Shuffling : Yes Display Question Number : Yes
Single Line Question Option : No Option Orientation : Vertical

Correct Marks : 2 Wrong Marks : 0

Which among the following is the lowest population size category of the villages identified by the Census of India 2011 ?

Options :

91394364161. < 500

91394364162. < 400

91394364163. < 300

91394364164. < 200

Question Number : 141 Question Id : 91394316328 Question Type : MCQ Option Shuffling : Yes Display Question Number : Yes
Single Line Question Option : No Option Orientation : Vertical

Correct Marks : 2 Wrong Marks : 0

निम्नलिखित में से कौन-सी भारत की जनगणना, 2011 द्वारा अभिज्ञापित गांवों की न्यूनतम जनसंख्या आकार श्रेणी है ?

Options :

91394364161. < 500

91394364162. < 400

91394364163. < 300

91394364164. < 200

Question Number : 142 Question Id : 91394316329 Question Type : MCQ Option Shuffling : Yes Display Question Number : Yes
Single Line Question Option : No Option Orientation : Vertical

Correct Marks : 2 Wrong Marks : 0

If rate of population growth per annum is 2.0 percent ($r = 2\%$), then approximately how many years will it take to double the population size ?

Options :

91394364165. 35

91394364166. 12

91394364167. 18

91394364168. 14

Question Number : 142 Question Id : 91394316329 Question Type : MCQ Option Shuffling : Yes Display Question Number : Yes
Single Line Question Option : No Option Orientation : Vertical
Correct Marks : 2 Wrong Marks : 0

यदि जनसंख्या वृद्धि की दर 2.0 प्रतिशत प्रति वर्ष ($r = 2\%$) है, तो लगभग कितने वर्षों के बाद जनसंख्या बढ़ कर दुगुनी हो जाएगी ?

Options :

91394364165. 35

91394364166. 12

91394364167. 18

91394364168. 14

Question Number : 143 Question Id : 91394316330 Question Type : MCQ Option Shuffling : Yes Display Question Number : Yes
Single Line Question Option : No Option Orientation : Vertical
Correct Marks : 2 Wrong Marks : 0

Which of the following is **not** correct about PCPNDT Act in the country ?

Options :

91394364169. PCPNDT Act prescribes 3 years jail for advertisement relating to pre-natal determination of sex.

91394364170. The Act prescribes for punishment to couples opting for pre-natal determination of sex.

91394364171. The Supreme Court banned pre-natal sex determination advertisements in search engines.

91394364172. National Inspection and Monitoring Committee (NIMC) is constituted to identify illegal advertisement for promotion of pre-natal determination of sex.

Question Number : 143 Question Id : 91394316330 Question Type : MCQ Option Shuffling : Yes Display Question Number : Yes
Single Line Question Option : No Option Orientation : Vertical
Correct Marks : 2 Wrong Marks : 0

देश में पी.सी.पी.एन.डी.टी. अधिनियम के बारे में निम्नलिखित में से क्या सही नहीं है ?

Options :

91394364169. पी.सी.पी.एन.डी.टी. अधिनियम में प्रसव-पूर्व लिंग निर्धारण से जुड़े विज्ञापन के लिए 3 वर्ष के जेल का प्रावधान है ।

91394364170. इस अधिनियम में प्रसव-पूर्व लिंग निर्धारण कराने वाले युगलों के लिए सजा का प्रावधान है ।

91394364171. सर्वोच्च न्यायालय ने सर्व इंजनों में प्रसव-पूर्व लिंग निर्धारण के विज्ञापनों को प्रतिबंधित किया है ।

91394364172. प्रसव-पूर्व लिंग निर्धारण को बढ़ावा देने वाले अवैध विज्ञापनों की पहचान करने के लिए राष्ट्रीय निरीक्षण और निगरानी समिति (एन.आई.एम.सी.) का गठन किया गया है ।

Question Number : 144 Question Id : 91394316331 Question Type : MCQ Option Shuffling : Yes Display Question Number : Yes
Single Line Question Option : No Option Orientation : Vertical
Correct Marks : 2 Wrong Marks : 0

Which one of the following set of data is required to compute exact "Net Reproduction Rate" ?

Options :

91394364173. ASFR, sex ratio at birth and survival ratios of female babies from birth to each reproductive age.

91394364174. GRR, sex ratio at birth and survival ratios of female babies from birth to each reproductive age.

91394364175. GRR and survival ratios of female babies from birth to age 15 – 49 years.

91394364176. ASFR, sex ratio at birth and survival ratios of female babies from birth to age 15 – 49 years.

Question Number : 144 Question Id : 91394316331 Question Type : MCQ Option Shuffling : Yes Display Question Number : Yes
Single Line Question Option : No Option Orientation : Vertical
Correct Marks : 2 Wrong Marks : 0

शुद्ध "निवल जनन दर" की गणना के लिए निम्नलिखित में से किस आंकड़ा समूह की आवश्यकता होती है ?

Options :

91394364173. ए.एस.एफ.आर., जन्म के समय लिंग अनुपात और जन्म से लेकर प्रत्येक जनन आयु तक बालिका शिशुओं का उत्तरजीविता अनुपात

91394364174. जी.आर.आर., जन्म के समय लिंग अनुपात और जन्म से लेकर प्रत्येक जनन आयु तक बालिका शिशुओं का उत्तरजीविता अनुपात

91394364175. जी.आर.आर. और जन्म से लेकर 15 – 49 वर्ष की आयु तक बालिका शिशुओं का उत्तरजीविता अनुपात

91394364176. ए.एस.एफ.आर., जन्म के समय लिंग अनुपात और जन्म से लेकर 15 – 49 वर्ष की आयु तक बालिका शिशुओं का उत्तरजीविता अनुपात

Sub-Section Number: 3
Sub-Section Id: 913943822
Question Shuffling Allowed : Yes

Question Id : 91394316332 **Question Type :** COMPREHENSION **Sub Question Shuffling Allowed :** Yes **Group Comprehension Questions :** No
Question Numbers : (145 to 150)
Question Label : Comprehension



Read the following table and answer questions :

*Table : Demographic and Health Indicators of India and Major States
(taken from HMIS portal of NHM).*

S. No.	State	Neo Natal Mortality Rate (NNMR) 2016	IMR 2016	CMR 2016	MMR 2016	TFR 2016	CPR 2015 – 2016 (NFHS-IV)
	INDIA	24	34	39	130	2.3	47.8
1	Andhra Pradesh	23	34	37	74	1.7	69.4
2	Assam	23	44	52	237	2.3	37.0
3	Bihar	27	38	43	165*	3.3	23.3
4	Chhattisgarh	26	39	49	**	2.5	54.5
5	Gujarat	21	30	33	91	2.2	43.1
6	Haryana	22	33	37	101	2.3	59.4
7	Karnataka	18	24	29	108	1.8	51.3
8	Kerala	6	10	11	46	1.8	50.3
9	M.P.	32	47	55	173**	2.8	49.6
10	Maharashtra	13	19	21	61	1.8	62.6
11	Odisha	32	44	50	180	2.0	45.4
12	Punjab	13	21	24	122	1.7	66.3
13	Rajasthan	28	41	45	199	2.7	53.5
14	Tamil Nadu	12	17	19	66	1.6	52.6
15	U.P.	30	43	47	201***	3.1	31.7
16	West Bengal	17	25	27	101	1.6	57.0

- (i) * MMR of Bihar includes figure of Jharkhand
(ii) ** MMR of M.P. includes figure of Chhattisgarh
(iii) *** MMR of U.P. includes figure of Uttarakhand

Sub questions

Question Number : 145 Question Id : 91394316333 Question Type : MCQ Option Shuffling : Yes Display Question Number : Yes
Single Line Question Option : No Option Orientation : Vertical
Correct Marks : 2 Wrong Marks : 0

How many States have lower NNMR than India ?

Options :

- 91394364177. 11
- 91394364178. 9
- 91394364179. 8
- 91394364180. 10

Question Number : 146 Question Id : 91394316334 Question Type : MCQ Option Shuffling : Yes Display Question Number : Yes
Single Line Question Option : No Option Orientation : Vertical
Correct Marks : 2 Wrong Marks : 0

How many States have higher difference (in points) between IMR and CMR than India ?

Options :

- 91394364181. 4
- 91394364182. 5
- 91394364183. 2
- 91394364184. 3

Question Number : 147 Question Id : 91394316335 Question Type : MCQ Option Shuffling : Yes Display Question Number : Yes
Single Line Question Option : No Option Orientation : Vertical
Correct Marks : 2 Wrong Marks : 0

How many States have higher CPR than India ?

Options :

- 91394364185. 10
- 91394364186. 12
- 91394364187. 11
- 91394364188. 9

Question Number : 148 Question Id : 91394316336 Question Type : MCQ Option Shuffling : Yes Display Question Number : Yes
Single Line Question Option : No Option Orientation : Vertical
Correct Marks : 2 Wrong Marks : 0

How many States have CPR higher than India and TFR same or higher than India ?

Options :

- 91394364189. 5
- 91394364190. 4
- 91394364191. 3
- 91394364192. 6

Question Number : 149 Question Id : 91394316337 Question Type : MCQ Option Shuffling : Yes Display Question Number : Yes
Single Line Question Option : No Option Orientation : Vertical
Correct Marks : 2 Wrong Marks : 0

How many States have lower CPR than India and equal or higher TFR than India ?

Options :

- 91394364193. 4
- 91394364194. 3
- 91394364195. 1
- 91394364196. 2

Question Number : 150 Question Id : 91394316338 Question Type : MCQ Option Shuffling : Yes Display Question Number : Yes
Single Line Question Option : No Option Orientation : Vertical
Correct Marks : 2 Wrong Marks : 0

How many States have lower difference (in points) between IMR and CMR than India ?

Note: For this question, discrepancy is found in question/answer. So, this question is ignored for all candidates.

Options :

- 91394364197. 13
- 91394364198. 15
- 91394364199. 14

91394364200. **12**

Question Id : 91394316332 Question Type : COMPREHENSION Sub Question Shuffling Allowed : Yes Group Comprehension Questions : No

Question Numbers : (145 to 150)

Question Label : Comprehension



निम्नलिखित सारणी को पढ़िए और प्रश्न के उत्तर दीजिए :

सारणी : भारत और प्रमुख राज्यों के जनांकिकीय और स्वास्थ्य संसूचक
(एन.एच.एम. के एच.एम.आई.एस. पोर्टल से प्राप्त)

क्र.सं.	राज्य	नवजात (मृत्यु दर) (एन.एन.एम. आर.) 2016	आई.एम.आर. 2016	सी.एम.आर. 2016	एम.एम.आर. 2016	टी.एफ.आर. 2016	सी.पी.आर. 2015 – 2016 (एन.एफ.एच. एस.-IV)
	भारत	24	34	39	130	2.3	47.8
1	आंध्र प्रदेश	23	34	37	74	1.7	69.4
2	असम	23	44	52	237	2.3	37.0
3	बिहार	27	38	43	165*	3.3	23.3
4	छत्तीसगढ़	26	39	49	**	2.5	54.5
5	गुजरात	21	30	33	91	2.2	43.1
6	हरियाणा	22	33	37	101	2.3	59.4
7	कर्नाटक	18	24	29	108	1.8	51.3
8	केरल	6	10	11	46	1.8	50.3
9	एम.पी.	32	47	55	173**	2.8	49.6
10	महाराष्ट्र	13	19	21	61	1.8	62.6
11	ओडिशा	32	44	50	180	2.0	45.4
12	पंजाब	13	21	24	122	1.7	66.3
13	राजस्थान	28	41	45	199	2.7	53.5
14	तमिलनाडु	12	17	19	66	1.6	52.6
15	यू.पी.	30	43	47	201***	3.1	31.7
16	प. बंगाल	17	25	27	101	1.6	57.0

- (i) * बिहार के एम.एम.आर. में झारखंड के आंकड़े शामिल हैं
- (ii) ** म.प्र. के एम.एम.आर. में छत्तीसगढ़ के आंकड़े शामिल हैं
- (iii) *** उ.प्र. के एम.एम.आर. में उत्तराखंड के आंकड़े शामिल हैं

Question Number : 145 Question Id : 91394316333 Question Type : MCQ Option Shuffling : Yes Display Question Number : Yes
 Single Line Question Option : No Option Orientation : Vertical
 Correct Marks : 2 Wrong Marks : 0

कितने राज्यों में भारत की तुलना में निम्नतर एन.एन.एम.आर. है ?

Options :

91394364177. 11
 91394364178. 9
 91394364179. 8
 91394364180. 10

Question Number : 146 Question Id : 91394316334 Question Type : MCQ Option Shuffling : Yes Display Question Number : Yes
 Single Line Question Option : No Option Orientation : Vertical
 Correct Marks : 2 Wrong Marks : 0

कितने राज्यों के आई.एम.आर. और सी.एम.आर. के बीच का अंतर भारत की तुलना में उच्चतर (बिंदुओं में) है ?

Options :

91394364181. 4
 91394364182. 5
 91394364183. 2
 91394364184. 3

Question Number : 147 Question Id : 91394316335 Question Type : MCQ Option Shuffling : Yes Display Question Number : Yes
 Single Line Question Option : No Option Orientation : Vertical
 Correct Marks : 2 Wrong Marks : 0

कितने राज्यों में सी.पी.आर. भारत की तुलना में उच्चतर है ?

Options :

91394364185. 10
 91394364186. 12
 91394364187. 11
 91394364188. 9

Question Number : 148 Question Id : 91394316336 Question Type : MCQ Option Shuffling : Yes Display Question Number : Yes
Single Line Question Option : No Option Orientation : Vertical
Correct Marks : 2 Wrong Marks : 0

कितने राज्यों में भारत की तुलना में सी.पी.आर. अधिक और टी.एफ.आर. अधिक या बराबर है ?

Options :

91394364189. 5

91394364190. 4

91394364191. 3

91394364192. 6

Question Number : 149 Question Id : 91394316337 Question Type : MCQ Option Shuffling : Yes Display Question Number : Yes
Single Line Question Option : No Option Orientation : Vertical
Correct Marks : 2 Wrong Marks : 0

कितने राज्यों का सी.पी.आर. भारत की तुलना में कम किन्तु उनका टी.एफ.आर. या तो भारत के बराबर है या अधिक ?

Options :

91394364193. 4

91394364194. 3

91394364195. 1

91394364196. 2

Question Number : 150 Question Id : 91394316338 Question Type : MCQ Option Shuffling : Yes Display Question Number : Yes
Single Line Question Option : No Option Orientation : Vertical
Correct Marks : 2 Wrong Marks : 0

कितने राज्यों के आई.एम.आर. और सी.एम.आर. के बीच भारत की तुलना में निम्नतर अंतर (बिंदुओं में) है ?

Note: For this question, discrepancy is found in question/answer. So, this question is ignored for all candidates.

Options :

91394364197. 13

91394364198. 15

91394364199. 14

91394364200. **12**

prepp
Your Personal Exam Guide